

Создано: 08.12.2025 в 10:28

Обновлено: 21.12.2025 в 09:48

18 910 000 ₽

Округ

[Новосибирск, Дзержинский район](#)

Квартира

Количество комнат

3

Высота потолков

3 м

Жилая площадь

35.9 м²

Площадь кухни

26 м²

Общая площадь

90.1 м²

Этаж

7/9

Детали объекта

Тип сделки

Продам

Раздел

[Квартиры](#)

Тип балкона

балкон

Тип санузла

совмещенный

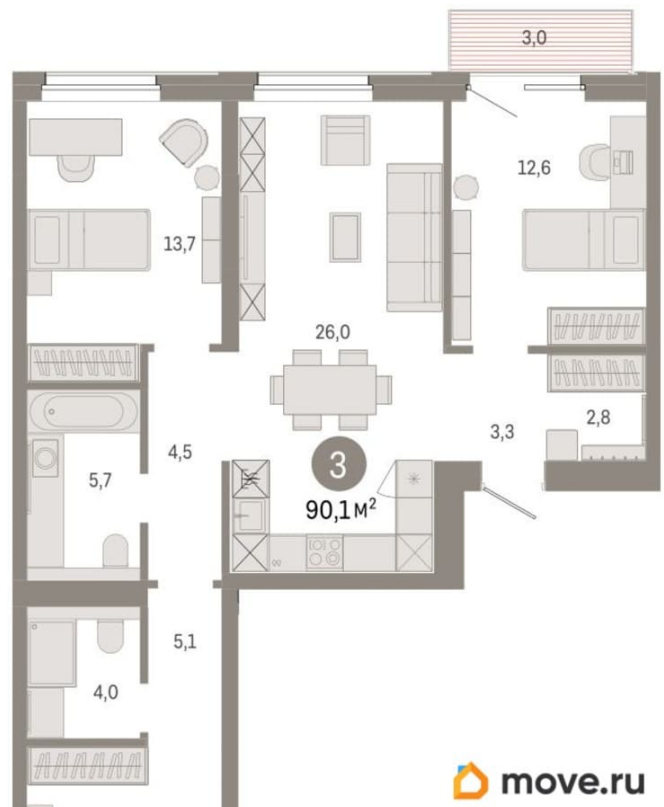
Вид из окна

<https://novosibirsk.move.ru/objects/9287230903>

Брусника, Брусника

79587381413

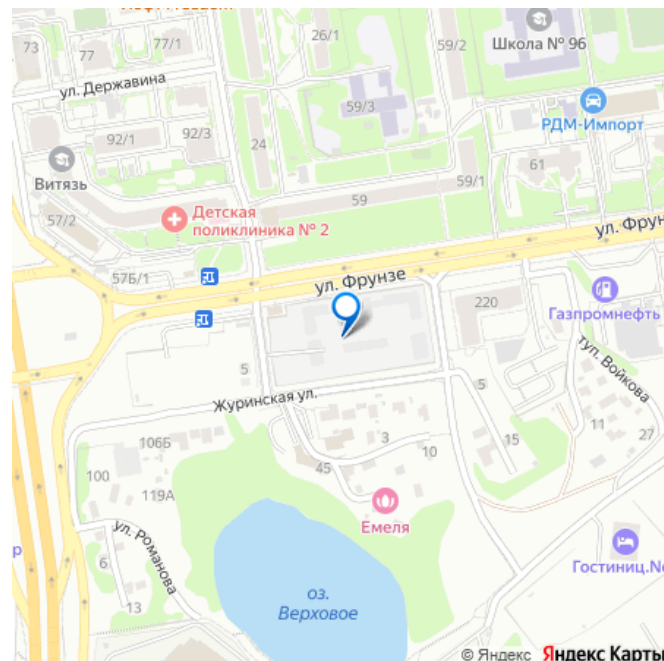
для заметок



| | |
|------------------------|-------------------|
| | на улицу |
| Ремонт | |
| | с отделкой |
| Квартира в новостройке | |
| | да |
| Год сдачи | |
| | 4 квартал 2028 г. |
| лифт | |

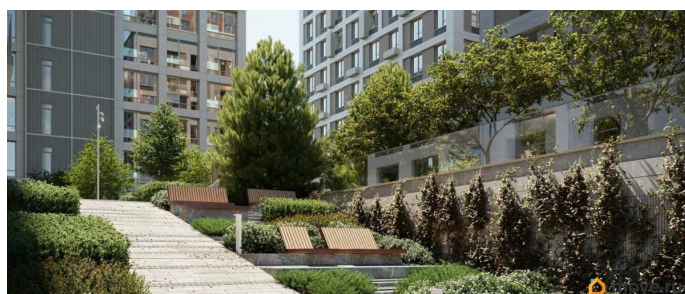
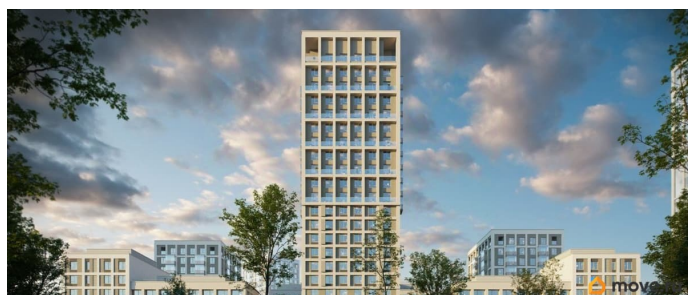
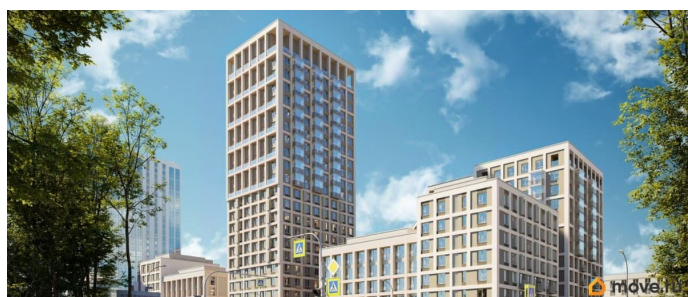
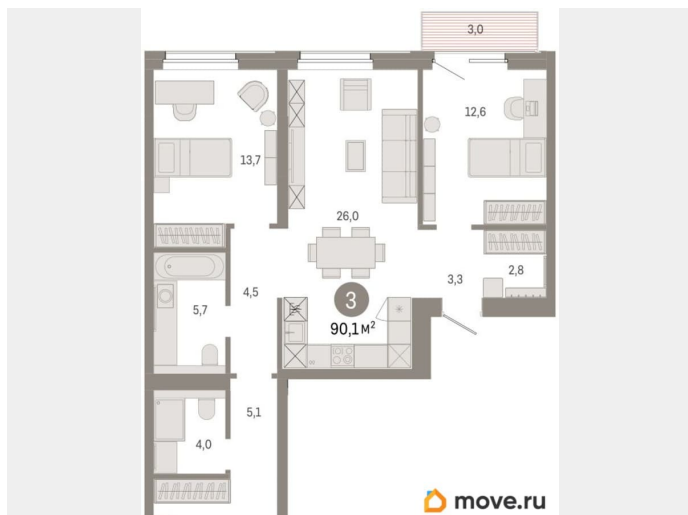
Описание

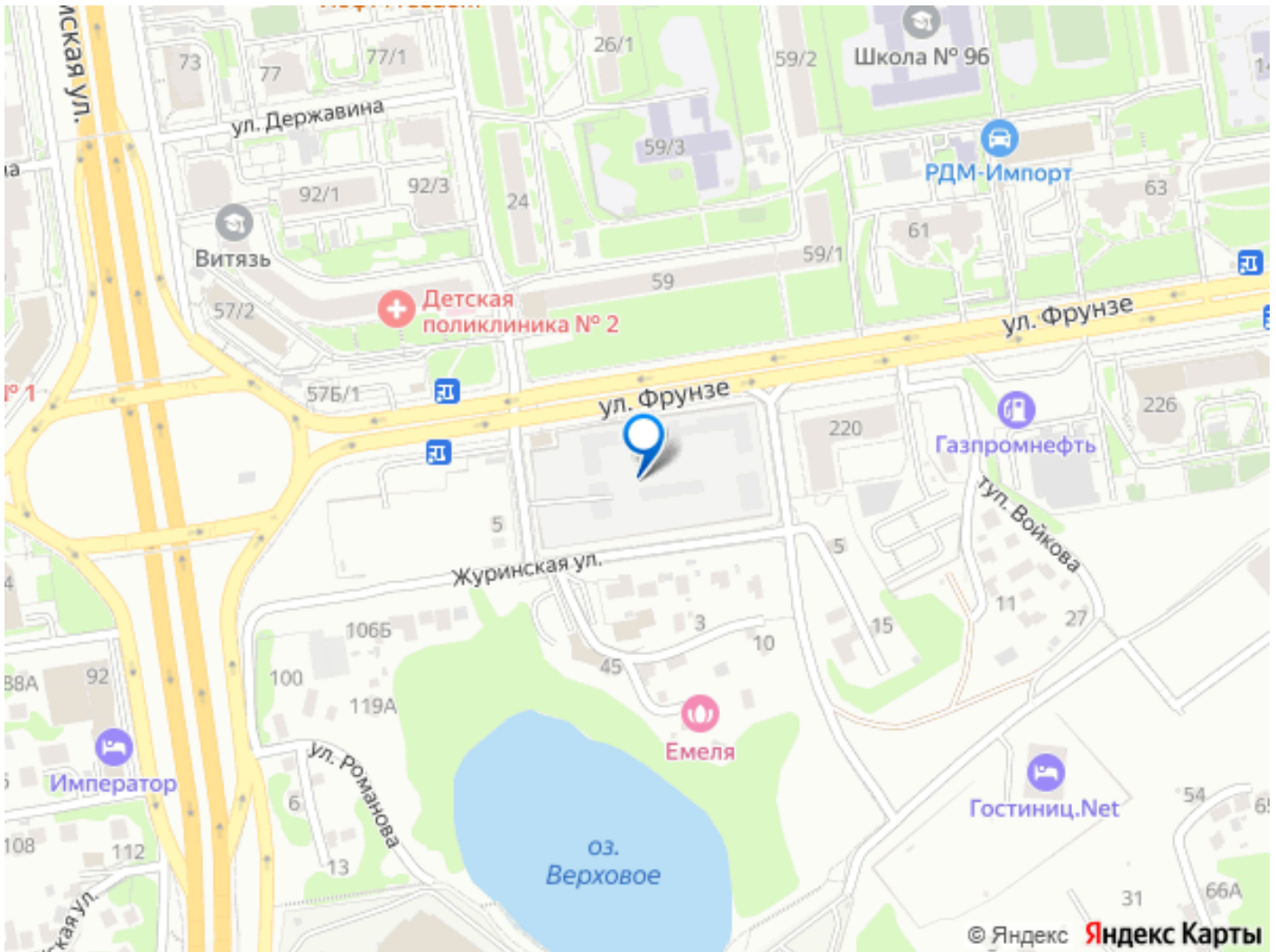
3-комн. квартира с предчистовой отделкой в ЖК «Город-на-озере» на 7 этаже. Общая площадь: 90.1 кв.м., жилая: 35.9 кв.м., площадь просторной кухни-гостиной: 26 кв.м. Квартира - распашонка, выходит окнами на обе стороны дома одновременно, комнаты в течение дня равномерно освещены. В квартире один балкон, два совмещенных санузла. Высота потолков 3.0 м. Дом монолитный, многоподъездный, переменной этажности, от 9 до 24 этажей. Квартира находится во 2-й секции высотой 9 этажей в корпусе 1. На этаже 5 квартир. В подъезде 1 пассажирский и 1 грузовой лифт. Окончание строительства - 4 квартал 2028 года. Оформление сделки по договору долевого участия. Квартира с кухней-гостиной и тремя спальнями в проекте Город-на-озере. Особенности планировки: второй санузел, мастер-спальня, окна на две стороны, предчистовая отделка. квартиры в нашей базе: ГРД01-Ж2.7.5. Город-на-озере находится в Центральном районе Новосибирска, на пересечении Ипподромской магистрали и улицы Фрунзе. По этим крупным транспортным артериям легко добраться в любое место города и на автомобиле, и на общественном транспорте.



До ближайших автобусных остановок — 5 минут пешком, а до станции метро «Березовая Роща» — 10 минут. В радиусе 1,5 км вокруг квартала уже сформирована необходимая инфраструктура. Здесь есть детские сады, школы, больницы, аптеки, спортивные клубы, торговые центры с супермаркетами, ресторанами и кинотеатрами. Для большего комфорта жителей Город-на-озере обеспечат собственной инфраструктурой. В квартале будет свой торговый центр с магазинами и полезными сервисами. Город взял на себя обязательство создать рядом образовательный кластер — два детских сада и две школы. Особенность квартала — озеро Верховое. Жители района смогут прогуляться по набережной, вокруг водоёма, где будет круговой пешеходный маршрут, с разными зонами отдыха. Кроме того, в пешей доступности от Города-на-озере находятся еще два городских парка: «Центральный» и «Березовая роща». Город-на-озере — проект комплексного развития территории (КРТ) по принципу многофункциональной застройки, или mixed-use. Это когда на одной территории сочетаются жилая, коммерческая, социальная и рекреационная инфраструктура. К 2032 году здесь появятся разноэтажные жилые дома с приватными дворами, образовательный кластер, деловой центр, торговая улица и общественные пространства, открытые для всех горожан. Люди смогут жить и работать в Городе-на-озере, а в обеденный перерыв совершать променады вокруг озера. Локация квартала уникальна: с одной стороны он соседствует с активным уличным фронтом, а с другой — с тихим и спокойным озером с обильным озеленением. При этом участок неровный, перепад высот достигает 30 метров — это

высота восьмиэтажного дома. Для разработки проекта мы пригласили лучшие архитектурные бюро из Китая: AEDAS и Turenscape. AEDAS специализируются на создании качественных общественных пространств, а Turenscape — на работах с экосистемой водных объектов. Архитекторы учли особенности местности и объединили ур





Move.ru - вся недвижимость России