

Создано: 09.08.2025 в 21:02

Обновлено: 27.11.2025 в 18:33

Новосибирская область, Новосибирск,
Ипподромская улица, 48

15 650 000 ₽

Новосибирская область, Новосибирск, Ипподромская улица,
48

Округ

[Новосибирск, Калининский район](#)

Улица

[улица Ипподромская](#)

Квартира

Количество комнат

3

Высота потолков

2.7 м

Жилая площадь

41 м²

Площадь кухни

19 м²

Общая площадь

89.2 м²

Этаж

12/22

Детали объекта

Тип сделки

Продам

Раздел

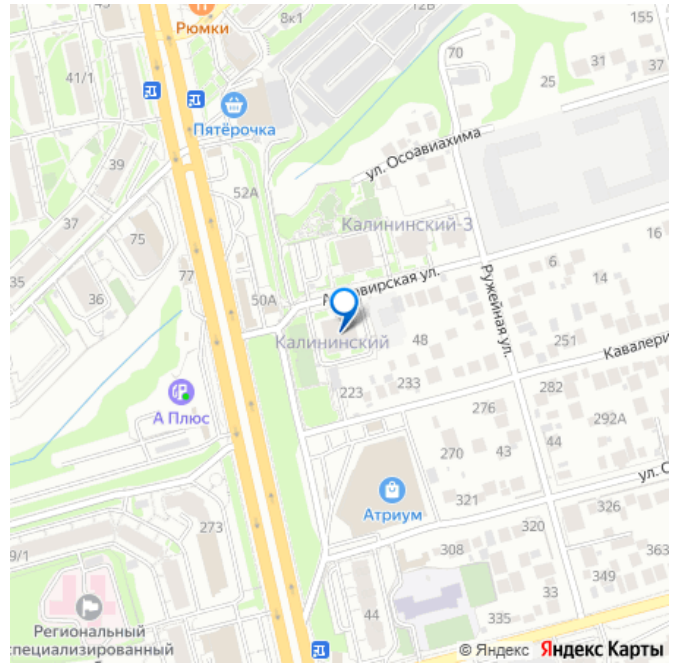
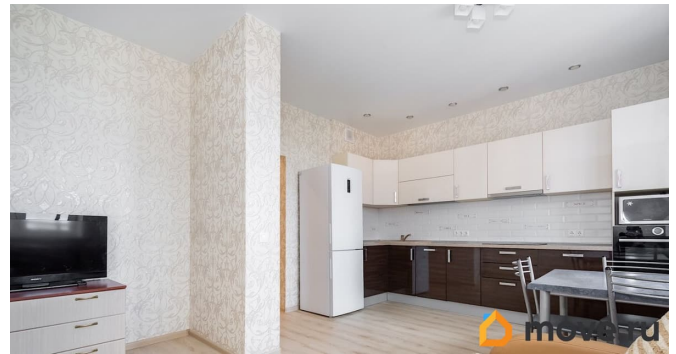
[Квартиры](#)

<https://novosibirsk.move.ru/objects/9283995259>

Собственник

79139337506

для заметок



Тип балкона

балкон и лоджия

Тип санузла

раздельный

Вид из окна

на улицу

Ремонт

евро

Покупка в ипотеку

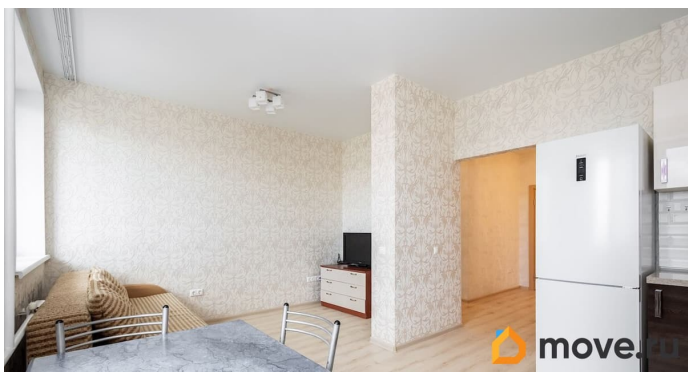
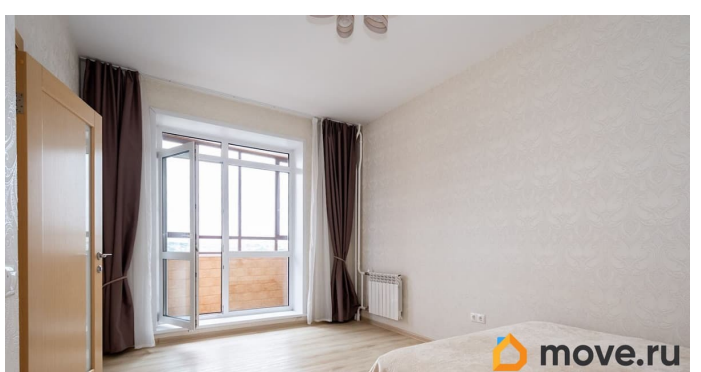
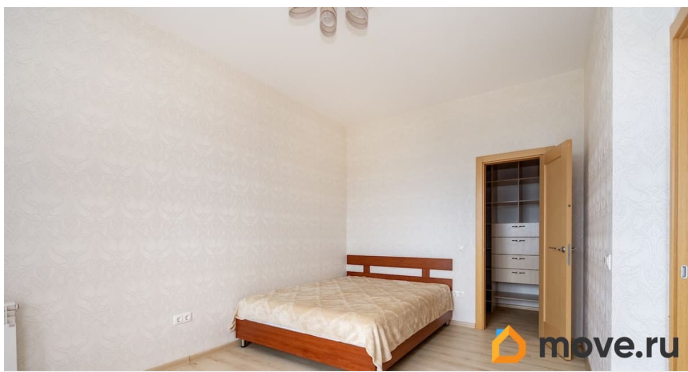
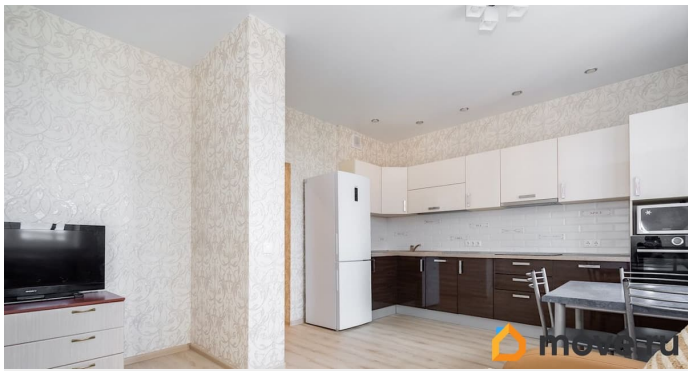
да

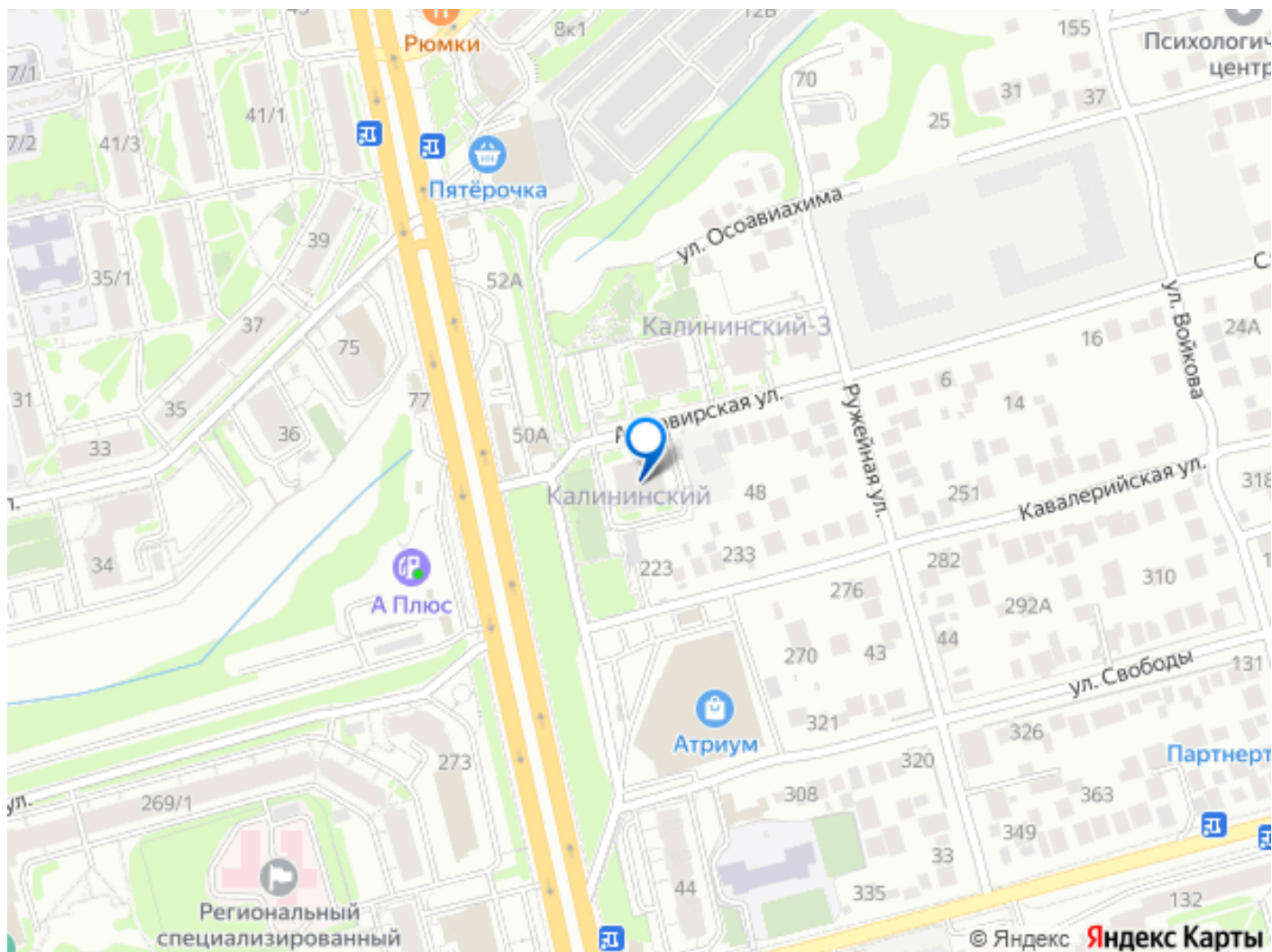
возможна ипотека, лифт, парковка

Описание

Продажа в связи с переездом! В продаже просторная 4-х ком. квартира-студия 89,76 кв.м (без учета балкона и лоджии), с удобной кухней-гостиной 19 кв.м и тремя отдельными спальнями. Максимально удобная планировка квартиры, окна выходят на две стороны. Балкон (9,6 кв.м.) и лоджия (4,3 кв.м.) с панорамным остеклением. Квартира расположена в ЖК Калининский - это современный 22-этажный жилой дом комфорт-класса 2017 года постройки с двухуровневой подземной парковкой и административными помещениями на 1 и 2 этажах. В доме 4 лифта: два пассажирских, два грузопассажирских до подземной парковки. Консьерж- служба. Территория комплекса закрытая и под видеонаблюдением (охрана). Во дворе детская площадка, для разных возрастов и футбольное поле. В квартире сделан хороший ремонт. Просторные ванная и санузел. В родительской спальне есть гардеробная. Пространство в прихожей позволяет организовать дополнительную

гардеробную. Пол - покрытие плитка ПВХ, межкомнатные двери натуральное дерево. На окнах система защита от детей. В квартире остается частично мебель и техника фирмы Bosch, Siemens. В санузле и ванной - сантехника Grohe; кафель, мебель - Kerama Marazzi. Угловая акриловая ванна RIHO LYRA (Чехия) 170x110 см. В продаже есть дополнительно парковочное место и кладовка! Жилой комплекс Калининский расположен в Калининском районе, на пересечении магистральной улиц Ипподромской и Кропоткина. Комплекс очень близок к Заельцовскому, Дзержинскому и Центральному районам Новосибирска. Это развитый район с богатой инфраструктурой, с удобной транспортной развязкой и близостью к метро. До центра Новосибирска можно доехать на машине за 10 минут по Ипподромской магистрали, а до зоопарка — за 15 минут, до Городской клинической больницы - за 5 мин. По улице Богдана Хмельницкого находятся ЛДС «Сибирь», бассейн «Нептун». В пешей доступности возле жилого комплекса находятся детские садики, школы, гимназия, Лицей 200 (дом относится к лицей), Университет путей сообщения (СГУПС), работают продуктовые магазины и супермаркеты, аптеки, кофейни, спортивные секции, тренажёрный зал. Чистая продажа в связи с переездом. Информация для агентств недвижимости: собственнику услуги агенства не требуются, просьба не беспокоить, квартиру показывает риелтор, так как мы проживаем в другом городе. Если возникли вопросы просьба звонить с 14.00 до 00.00 по Новосибирску или с 10.00 и до 20.00 по Москве. Внесен задаток





Move.ru - вся недвижимость России