

Создано: 25.06.2025 в 12:18

Обновлено: 18.12.2025 в 05:58

**Новосибирская область, Новосибирск,
Большевицкая улица, 88**

12 990 000 ₽

Новосибирская область, Новосибирск, Большевицкая
улица, 88

Округ

[Новосибирск, Октябрьский район](#)

Улица

[улица Большевицкая](#)

Квартира

Количество комнат

3

Высота потолков

2.7 м

Площадь кухни

10 м²

Общая площадь

86.8 м²

Этаж

16/24

Детали объекта

Тип сделки

Продам

Раздел

[Квартиры](#)

Вид из окна

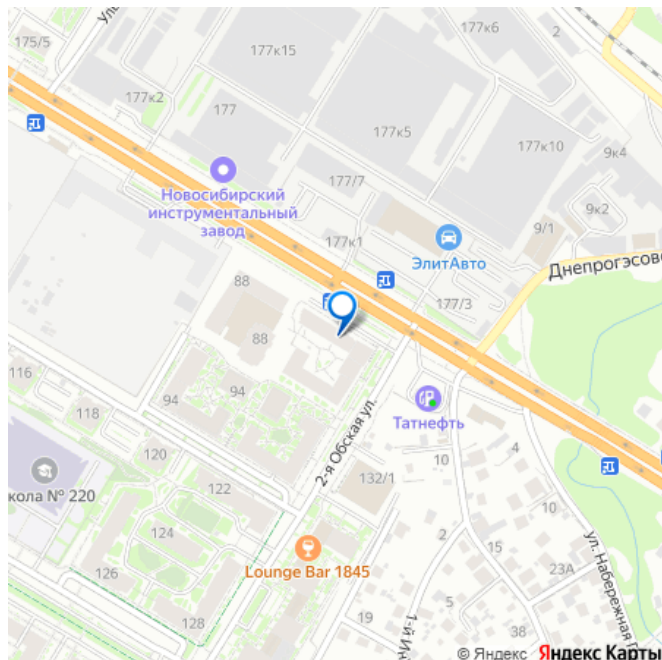
на улицу

<https://novosibirsk.move.ru/objects/9281844434>

**Максим Александрович Процкий,
Этажи**

79830056399

для заметок



Квартира в новостройке

да

Год сдачи

1 квартал 2024 г.

Покупка в ипотеку

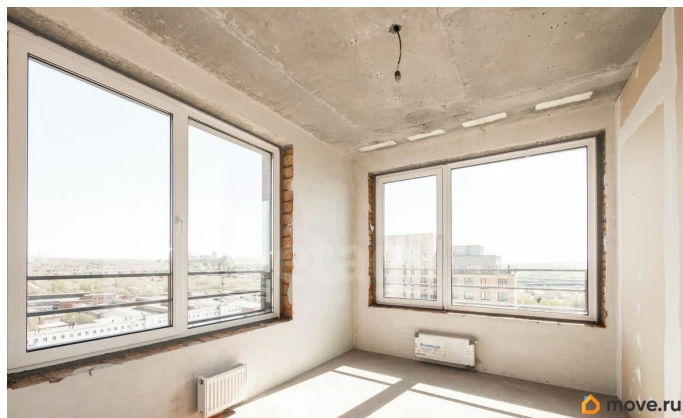
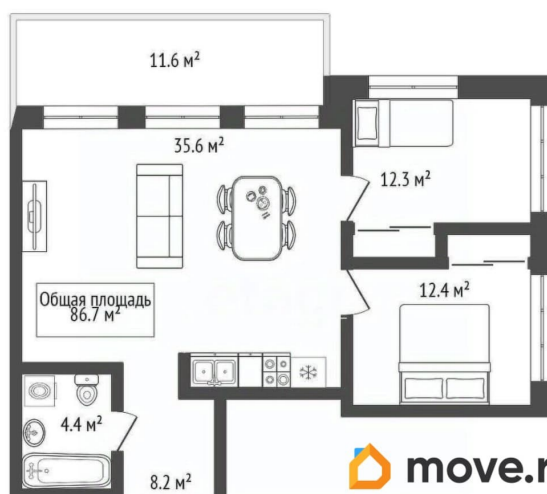
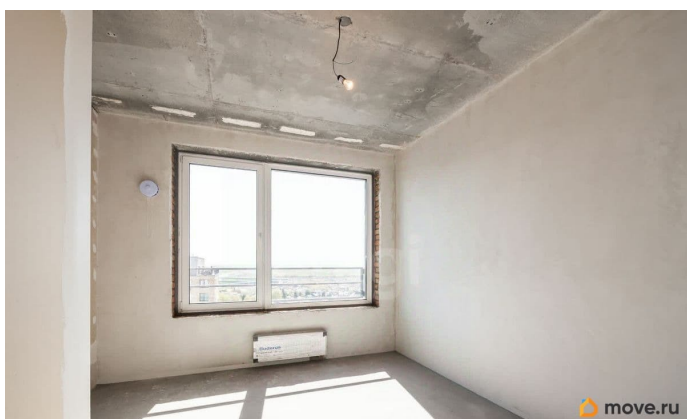
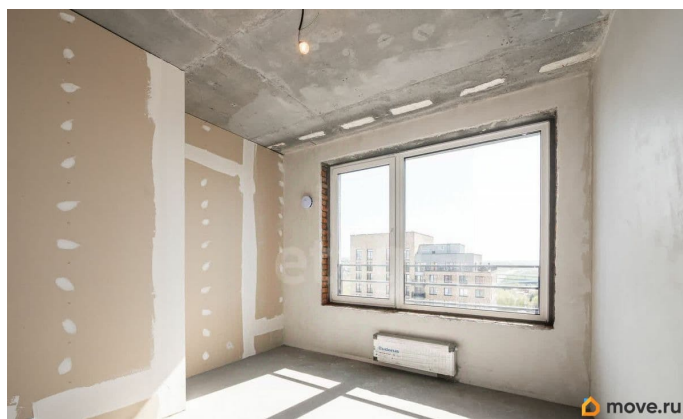
да

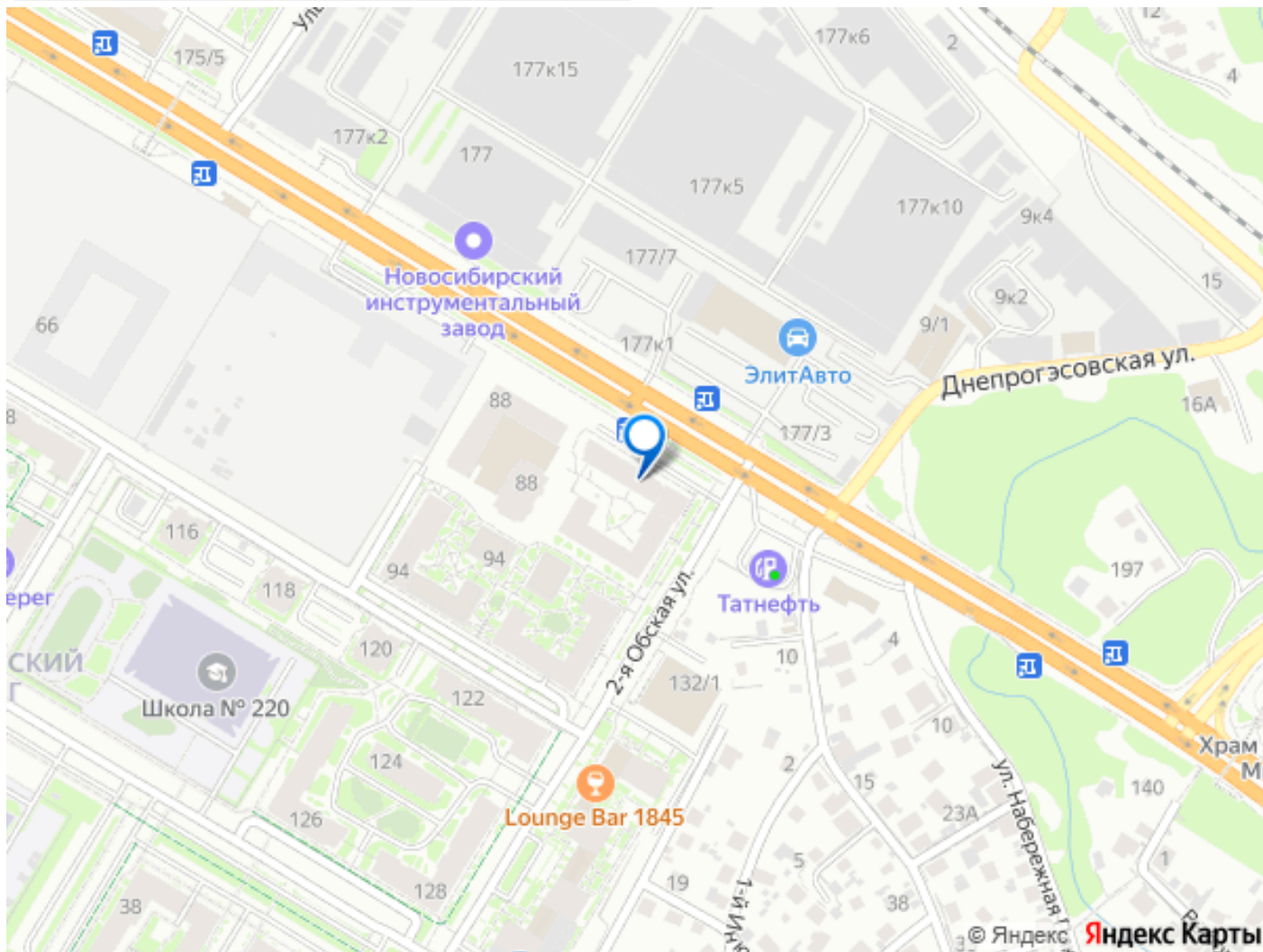
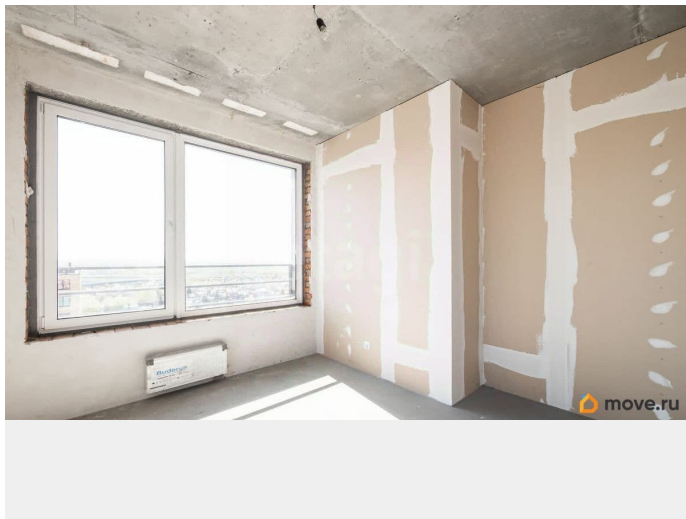
возможна ипотека, лифт, парковка

Описание

Трехкомнатная квартира с просторной террасой расположена в престижном районе города, сочетающем удобную транспортную доступность и близость к природе. Объект находится в 10 минутах езды от центра, в шаговой доступности от остановки общественного транспорта, что обеспечивает быструю связь с ключевыми точками города. Вид на реку и зеленые зоны создают ощущение уюта и спокойствия, несмотря на динамичное городское окружение. Квартира отличается продуманной планировкой: высокие потолки и большие окна наполняют пространство естественным светом, а терраса расширяет жилую площадь, предоставляя возможность для отдыха на свежем воздухе. Кухня-гостиная объединена, что удобно для современного формата жизни, спальни изолированы, обеспечивая приватность. Район обладает развитой инфраструктурой: в пешей доступности супермаркеты, аптеки, кафе и рестораны, фитнес-клубы, детские сады и школы. Парковая зона у реки подходит для прогулок и занятий спортом. Объект подойдет как для семейного проживания, так и для инвестиций — спрос на жилье в этом районе стабильно высокий. Один взрослый собственник. Доступны ипотечные программы, включая

семейную ипотеку под 4,6%. Для уточнения деталей и организации просмотра свяжитесь с нами. Доступна ипотека для всех граждан (ставка 9%), для тех кто не подходит под семейную и it-ипотеку! Дополнительно оплачивается комиссия с покупателя. Код пользователя: 148036 Номер в базе: 7674816





Move.ru - вся недвижимость России