

Создано: 07.10.2025 в 15:09

Обновлено: 18.12.2025 в 15:23

**12 500 000 ₽**

Округ

[Новосибирск, Ленинский район](#)

## Квартира

Количество комнат

3

Жилая площадь

50 м<sup>2</sup>

Площадь кухни

10.5 м<sup>2</sup>

Общая площадь

85 м<sup>2</sup>

Этаж

6/12

## Детали объекта

Тип сделки

Продам

Раздел

[Квартиры](#)

Тип санузла

раздельный

Вид из окна

на улицу

Ремонт

косметический

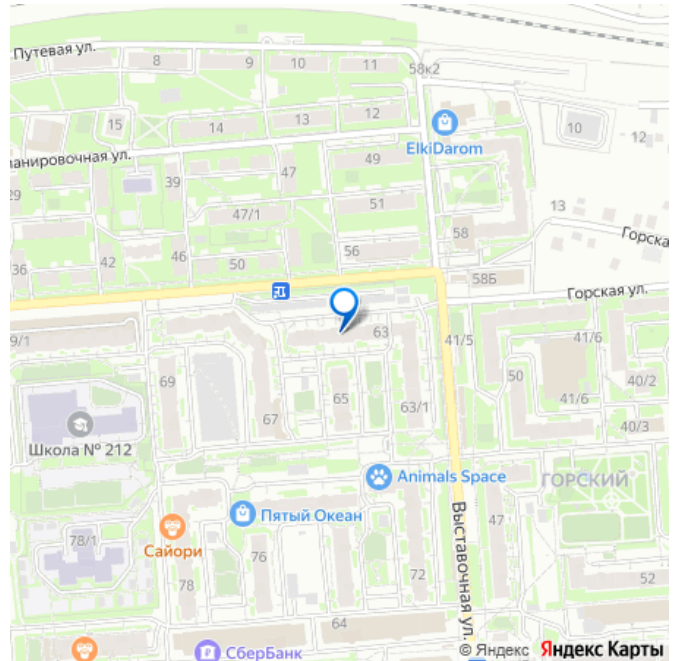
Покупка в ипотеку

<https://novosibirsk.move.ru/objects/9285541680>

**Виктория Романова, Города**  
**Новосибирск**

**79831236186**

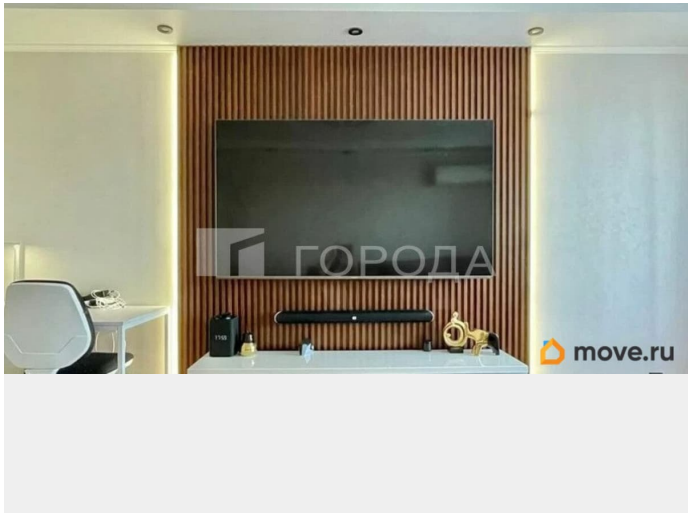
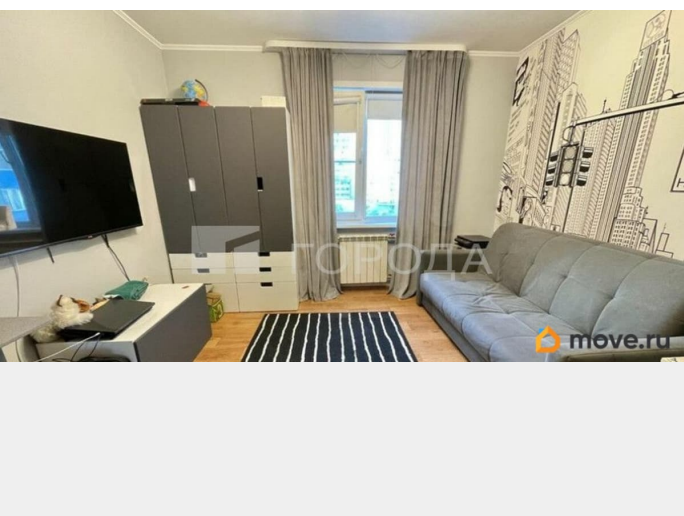
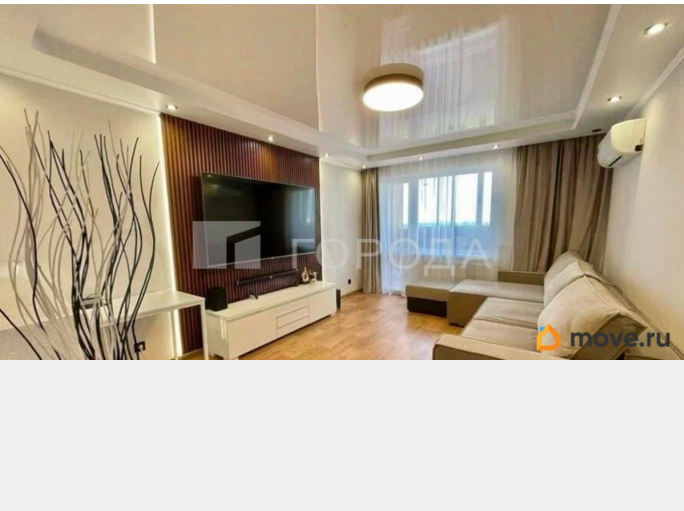
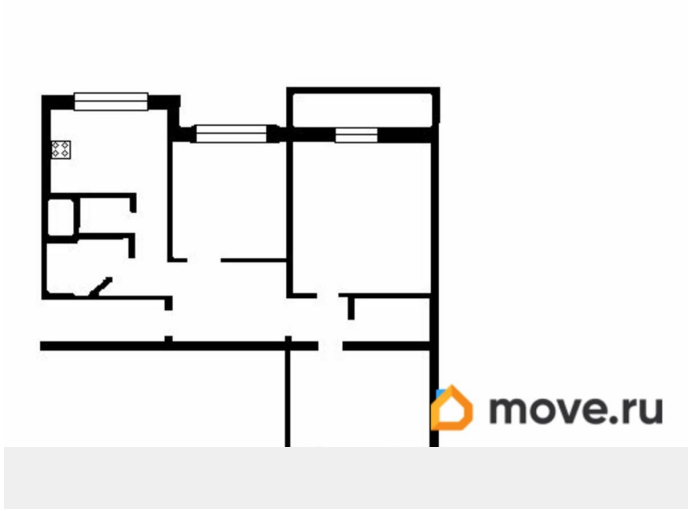
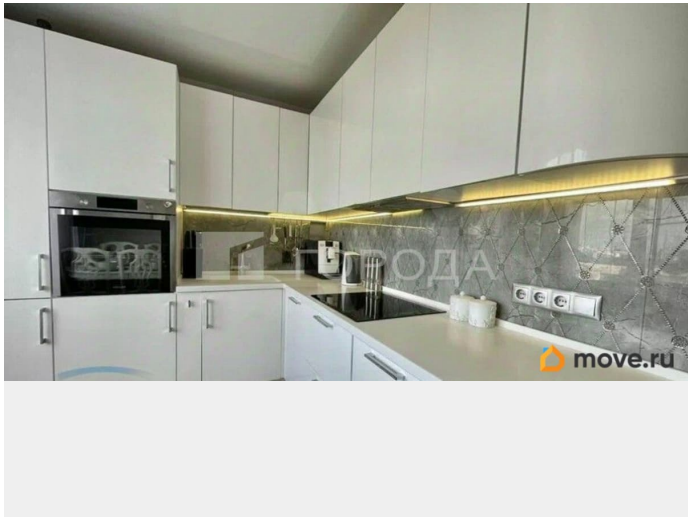
для заметок

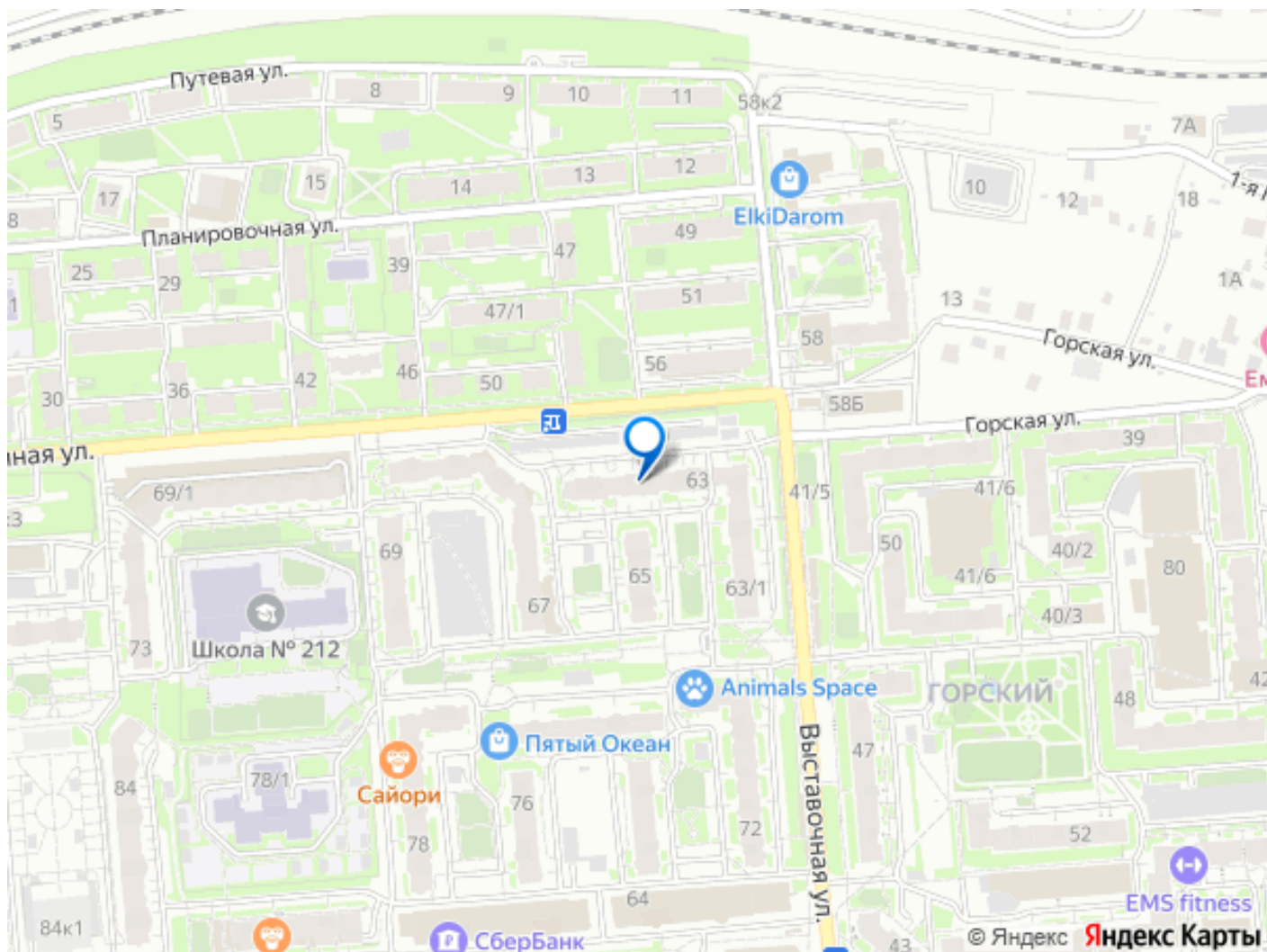


возможна ипотека, парковка

## Описание

Код объекта: 1837497. Вашему вниманию предлагается отличная трёхкомнатная квартира в Ленинском районе Новосибирска, микрорайон Горский, дом 63. Это идеальный выбор для тех, кто ценит комфорт и качество жизни. Квартира расположена на 6 этаже 12-этажного монолитного дома, построенного в 2008 году. Общая площадь составляет 85 кв. м, из которых 50 кв. м — жилая площадь, 10,5 кв. м — кухня. Окна выходят на улицу, комнаты изолированы, что обеспечивает дополнительный комфорт и уединение. Косметический ремонт позволит новым владельцам воплотить свои дизайнерские идеи и создать уютное пространство по своему вкусу. Квартира угловая, оснащена центральным отоплением, а парковка во дворе обеспечивает удобство для автовладельцев. Микрорайон Горский славится своей развитой инфраструктурой и хорошей экологией. Здесь есть всё необходимое для комфортной жизни: школы, детские сады, магазины, аптеки, спортивные клубы и многое другое. Транспортная доступность также на высоком уровне, что позволяет быстро добраться до любой точки города. Не упустите возможность стать владельцем этой прекрасной квартиры! Звоните нам прямо сейчас, чтобы узнать больше и записаться на просмотр. Мы гарантируем безопасную сделку и юридическую поддержку нашим клиентам. Поможем одобрить ипотеку с сниженной ставкой.





Move.ru - вся недвижимость России