

Создано: 26.08.2025 в 09:49

Обновлено: 24.11.2025 в 12:05

Новосибирская область, Новосибирск,  
улица Аэропорт, 88

**9 800 000 ₽**

Новосибирская область, Новосибирск, улица Аэропорт, 88

Округ

[Новосибирск, Заельцовский район](#)

Улица

[улица Аэропорт](#)

## Квартира

Количество комнат

3

Высота потолков

2.7 м

Жилая площадь

49 м<sup>2</sup>

Площадь кухни

20 м<sup>2</sup>

Общая площадь

85 м<sup>2</sup>

Этаж

14/17

## Детали объекта

Тип сделки

Продам

Раздел

[Квартиры](#)

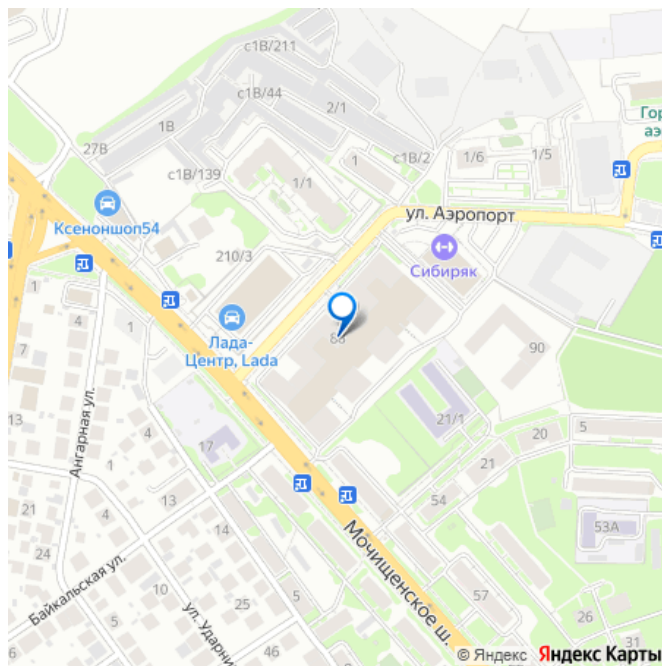
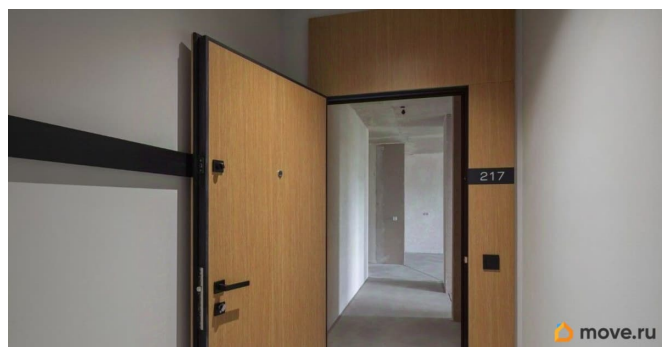
Тип балкона

<https://novosibirsk.move.ru/objects/9284436263>

**Анна Овчинникова, ROME Real Estate  
Salon**

**79134723488**

для заметок



лоджия

Тип санузла

совмещенный

Вид из окна

во двор

Ремонт

без ремонта

Квартира в новостройке

да

Год сдачи

4 квартал 2024 г.

Покупка в ипотеку

да

возможна ипотека, лифт, парковка

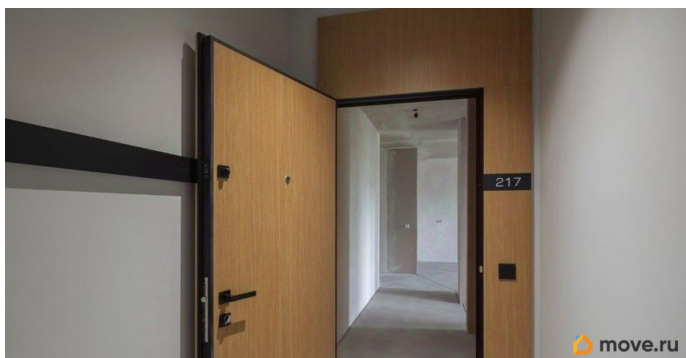
## Описание

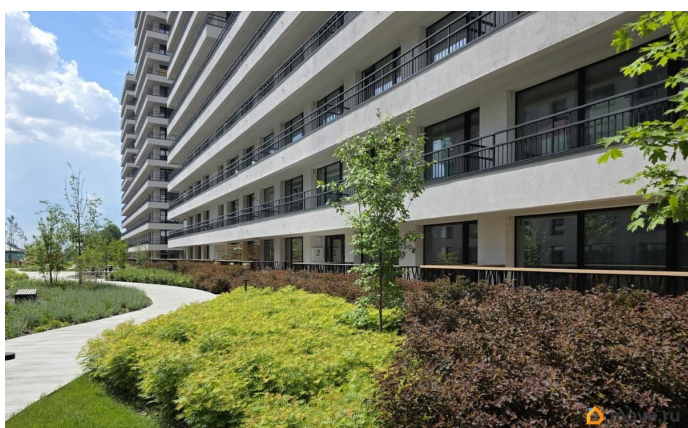
В продаже квартира 85 кв м в ЖК Авиатор. Дом сдан ,ключи в день сделки! Прекрасная планировка : -просторная кухня-гостинная 30,2 кв.м с большим окнами и нишей ,где удобно разместить к - спальня -вторая спальня или детская 12 кв м -два санузла Квартира сдана с предчистовой отделкой шпаклёванные стены, стяжка на полу с шумо и гидроизоляцией ,разводка электричества с розетками , выключателями и лампочками . Вы получаете чистый лист ,готовый к ремонту и воплощению любых ваших дизайнерских идей! В доме два бесшумных ,скоростных лифта ,на этаже большая колясочная ,где можно хранить санки,велосипеды, коляски и т.д На нулевом этаже парковка( есть ещё в продаже от застройщика) и кладовки Закрытая ,красивая придомовая территория на стилобате с детскими и спортивными площадками

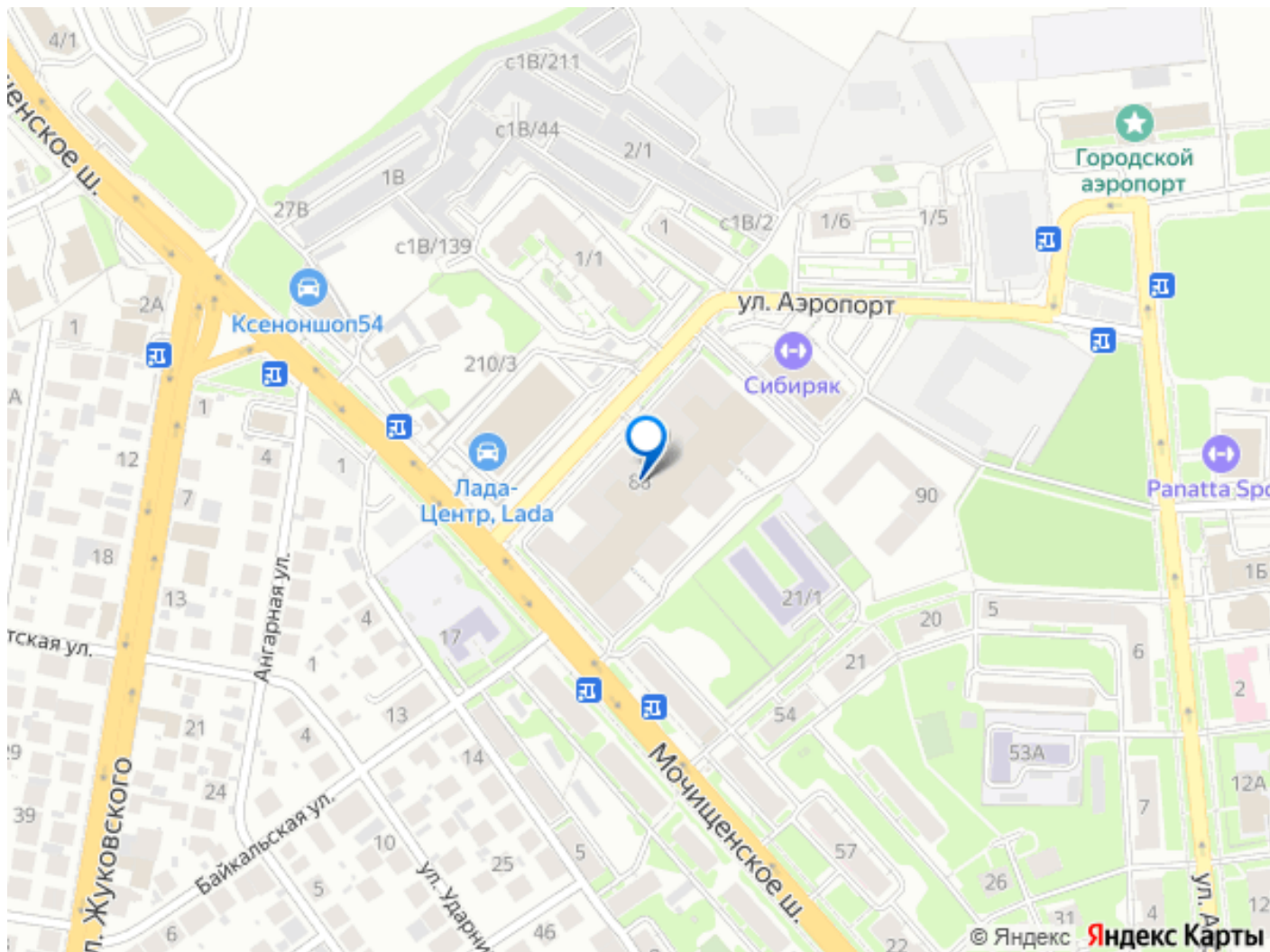
,местами отдыха Квартал «Авиатор» расположен на пересечении улицы Аэропорт и Мочищенского шоссе, рядом с остановками «Байкальская», «Жуковского» и «Городской аэропорт», в 7 минутах ходьбы от сквера им. Чаплыгина и 10 минутах от крупной транспортной магистрали — Красного проспекта. До станции метро «Заельцовская» и площади «Калинина» — около 10 минут на автомобиле. Квартал связан выездами с Мочищенским шоссе, улицами Жуковского, Аэропорт и Георгия Колонды. Сформированная инфраструктура локации — школы, детские сады, магазины, спортивный стадион — делают жизнь в квартале комфортной. В ЖК уже работают аптека, кофейня, салон цветов, маркетплейсы

Звоните! Приходите на просмотр! Детских долей нет! Один взрослый собственник!

Полное юридическое сопровождение от звонка до получения ключей и документов! В подарок сертификат Hoff, сертификат в салон кухни и корпусной мебели, а также у нас есть отличные дизайнеры и бригады ремонтников!







Move.ru - вся недвижимость России