

Создано: 10.09.2025 в 14:12

Обновлено: 13.12.2025 в 09:05

Новосибирская область, Новосибирск,
Новая улица, 3

6 390 000 ₽

Новосибирская область, Новосибирск, Новая улица, 3

Округ

[Новосибирск, Заельцовский район](#)

Улица

[улица Новая](#)

Квартира

Количество комнат

3

Жилая площадь

57.8 м²

Площадь кухни

7 м²

Общая площадь

83.7 м²

Этаж

2/3

Детали объекта

Тип сделки

Продам

Раздел

[Квартиры](#)

Тип балкона

балкон

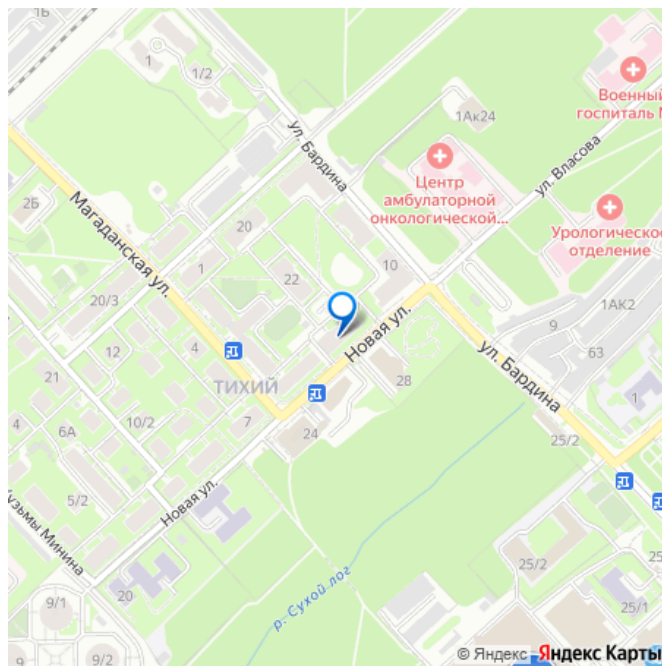
Тип санузла

<https://novosibirsk.move.ru/objects/9284847284>

Вера Атаманова, Самолет Плюс

79833013538

для заметок



раздельный

Вид из окна

на улицу

Ремонт

евро

Покупка в ипотеку

да

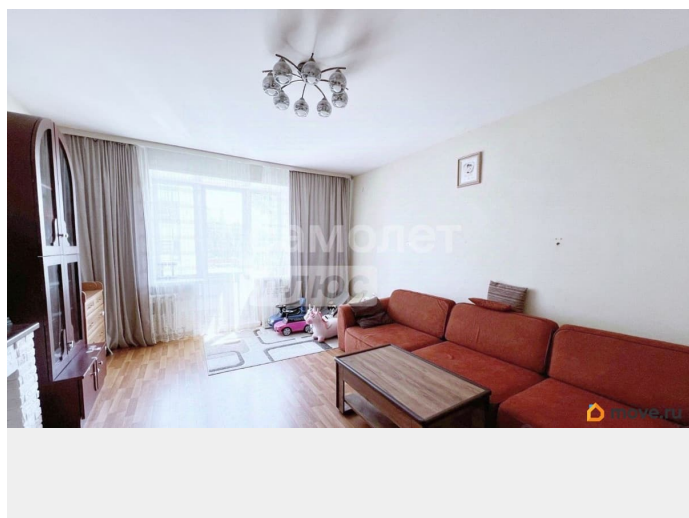
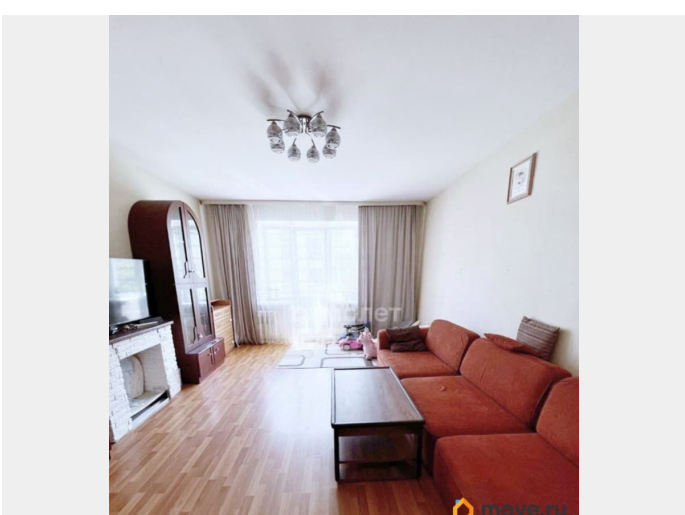
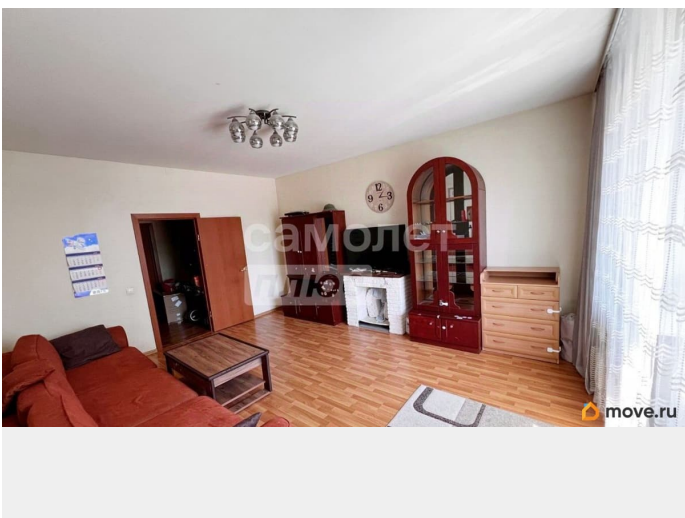
возможна ипотека

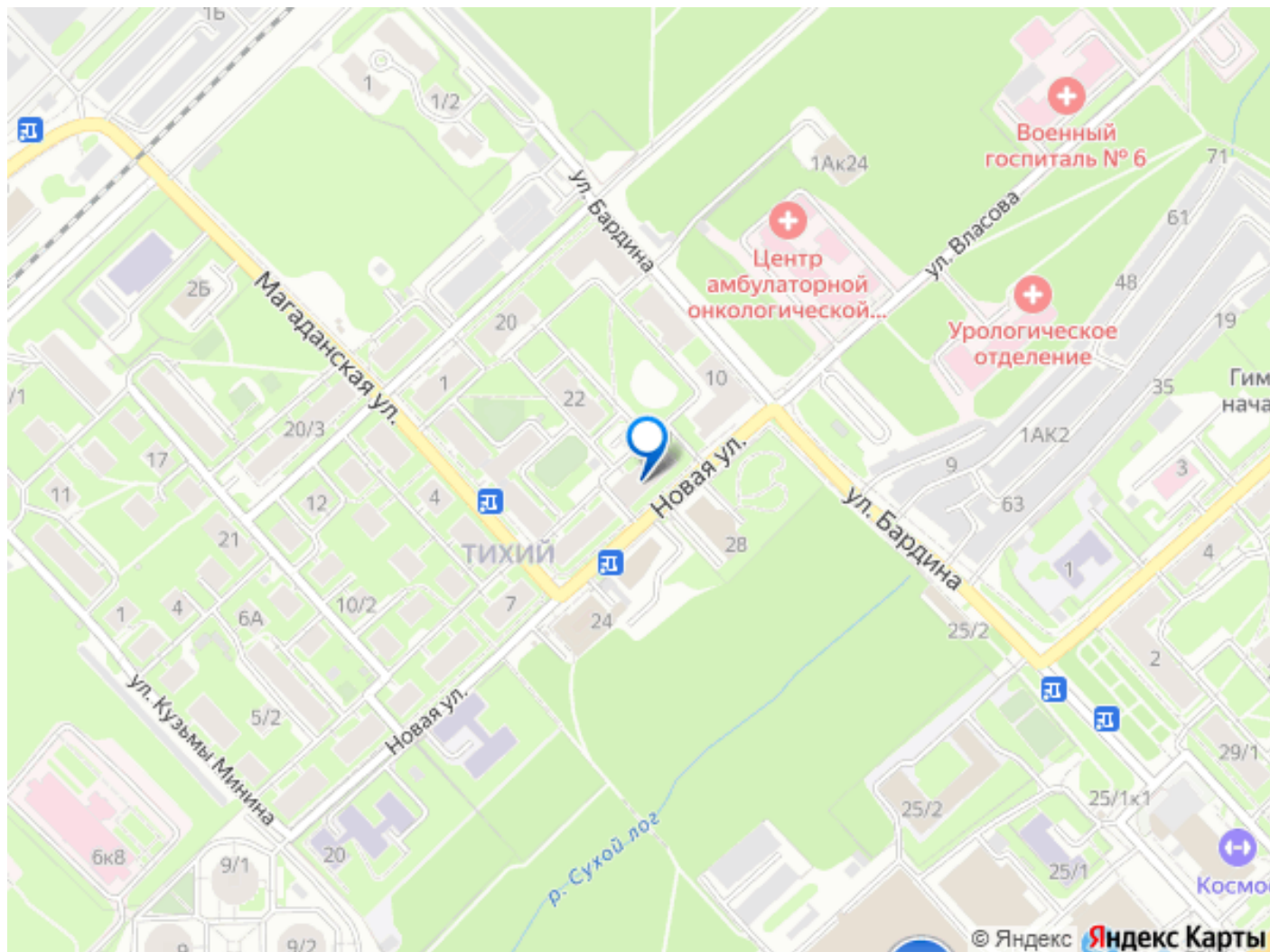
Описание

Арт. 116183694 Предлагаем к покупке просторную трехкомнатную квартиру в самом зеленом микрорайоне г. Новосибирска в окружении соснового леса. Квартира имеет комфортную планировку с изолированными комнатами по типу «распашонка» и раздельным санузлом. Это оптимальный вариант для семей с детьми или для пар, которым нужно дополнительное пространство для комфортной жизни и работы из дома. Во дворе предусмотрена наземная огороженная парковка для жителей дома. Дом после капитального ремонта. Произведены ремонтные работы: по замене крыши, фасада, подвальных помещений, систем теплоснабжения и водоснабжения и водоотведения, систем газоснабжения и электроснабжения. Вокруг отлично сложившаяся современная инфраструктура! Это место будет идеальным для любой категории граждан. Для любителей здорового образа жизни, отдыха и прогулок рядом с домом сеть медицинских учреждений различной направленности, а также несколько зеленых парковых зон: парк Сосновый бор, парк Эдемский сад, сквер покорителей атома, сквер Пограничников и др. Культурный и спортивный досуг весь в

шаговой доступности: ДК им. Горького, Мира Термы, Ледовый Дворец спорта, бассейн Нептун. Здесь также найдете фитнес залы, развивающие студии, интеллектуальные клубы и центры образования для детей и взрослых. Для семей с детьми это место будет идеальным, потому как дом буквально окружен детскими образовательными учреждениями; в шаговой доступности 6 детских садов, 2 общеобразовательные школы, лицей, гимназия. Также рядом расположены колледж НГТУ и Новосибирский государственный медицинский университет. Расположение квартиры позволяет быстро добраться до всех ключевых точек города как пешком, так и на транспорте. До ближайшей станции метро Заельцовская для вас множество маршрутов общественного транспорта, на машине до метро вы доедете всего за 6 минут, а прогуляться пешком сможете за 20-25 минут. Эта локация подходит как для ценителей спокойствия и уединения, так и для активных людей, которым необходим быстрый доступ к основным транспортным артериям города. Приглашаем на просмотр в удобное для вас время! Дополнительно оплачивается комиссия с покупателя.







Move.ru - вся недвижимость России