

Создано: 02.06.2024 в 19:04

Обновлено: 02.12.2025 в 10:27

Новосибирская область, Новосибирск,  
Большевицкая улица, 48/2

13 200 000 ₽

Новосибирская область, Новосибирск, Большевицкая  
улица, 48/2

Округ

[Новосибирск, Октябрьский район](#)

Улица

[улица Большевицкая](#)

## Квартира

Количество комнат

3

Высота потолков

2.5 м

Жилая площадь

51.1 м<sup>2</sup>

Площадь кухни

7.7 м<sup>2</sup>

Общая площадь

76.3 м<sup>2</sup>

Этаж

3/11

## Детали объекта

Тип сделки

Продам

Раздел

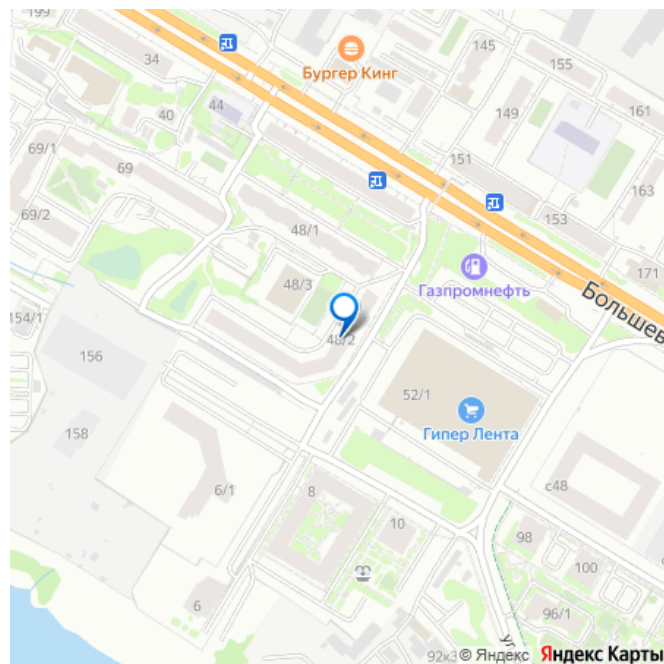
[Квартиры](#)

<https://novosibirsk.move.ru/objects/9287095082>

Собственник

79833210898

для заметок



Тип балкона

лоджия

Тип санузла

раздельный

Вид из окна

на улицу

Ремонт

дизайнерский

Покупка в ипотеку

да

возможна ипотека, лифт, парковка

## Описание

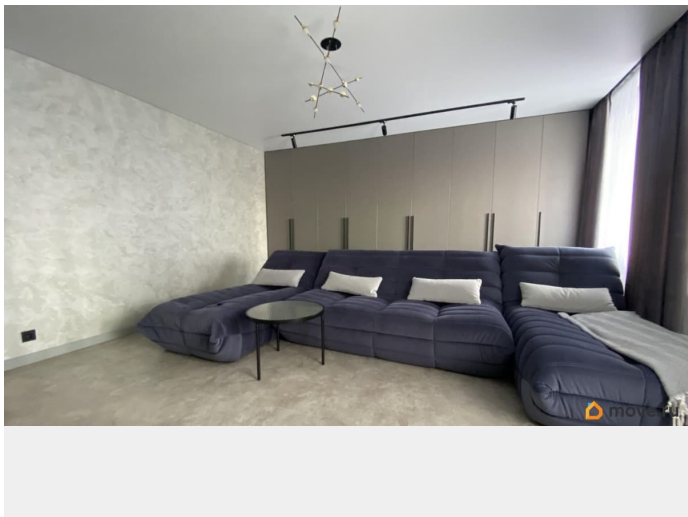
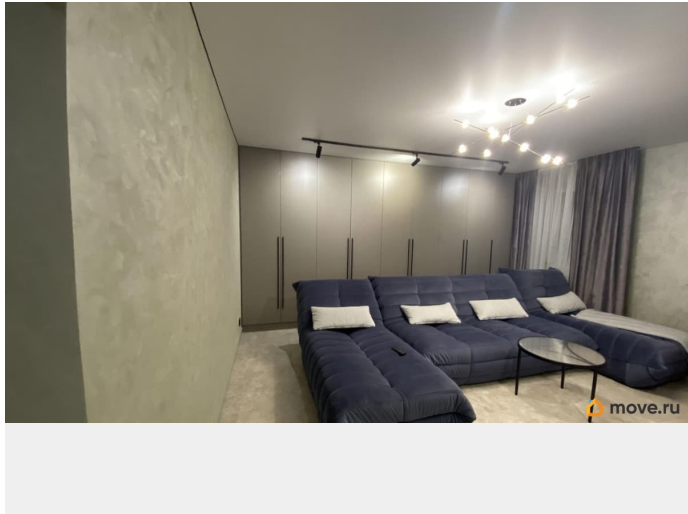
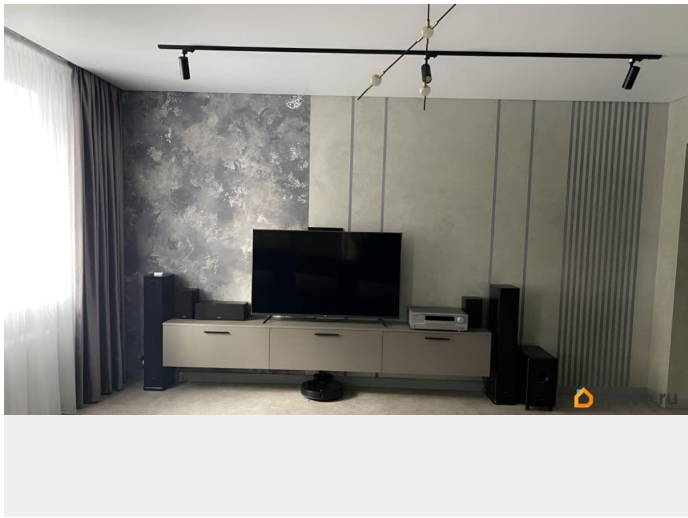
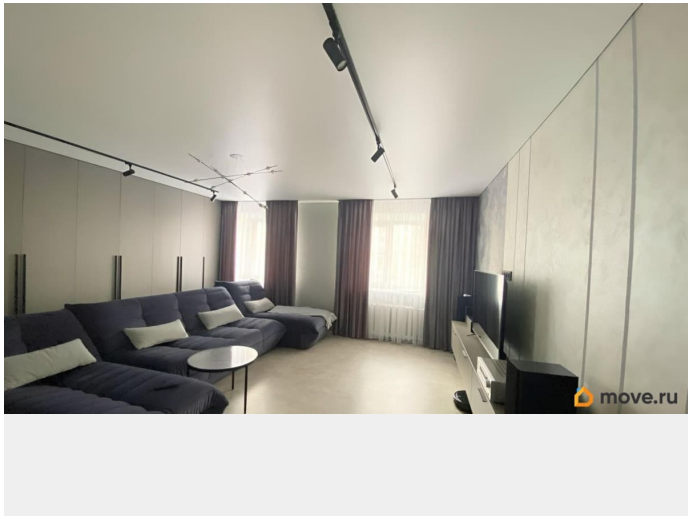
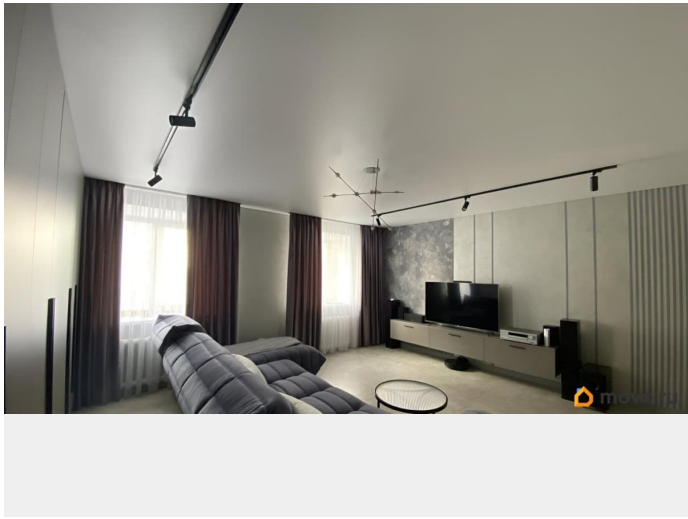
Продажа от собственника! Квартира без обременений и долгов! В собственности более 5 лет. При покупке материнский капитал не использовался! Стоимость с учетом новой мебели, дизайнерских штор, итальянских люстр и техники. Полноценная 3-комнатная квартира с изолированными комнатами. Планировка распашного типа (окна на 2 стороны дома). Кирпичный дом с секцией построенной в 2002 году. Стены толщиной 640 мм - летом не жарко, зимой не холодно! Дизайнерский и капитальный ремонт! Установлена входная дверь с умным замком (вход в квартиру по отпечатку, пин-коду, магнитной карте или ключу).

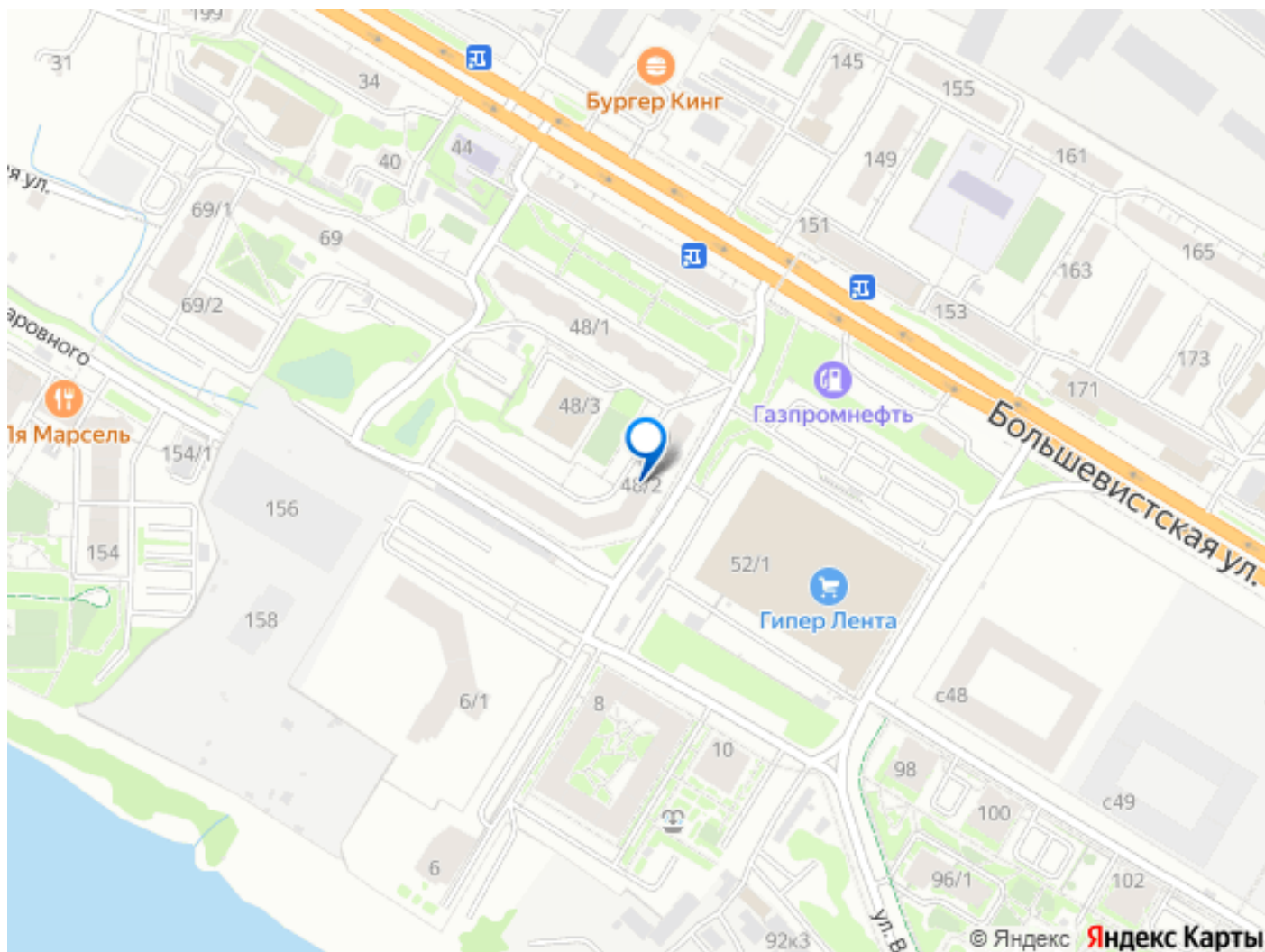
Межкомнатные двери в едином стиле с магнитными замками и дорогой фурнитурой, на заказ изготовлена внутренняя отделка входной двери, в гостиной двойная раздвижная дверь с механизмом синхронного открытия и закрытия и механизмом плавного движения. В сан.узле и ванной комнате установлены современные скрытые двери. На стенах выполнена моющаяся декоративная

штукатурка. В сан.узле и ванной комнате на стенах и полу широкоформатный керамогранит. Пол - кварцвиниловая ПВХ плитка. Без порогов! Потолок - натяжной матовый с теневым профилем и скрытыми гардинами, со встроенной подсветкой в спальне и гостиной. Освещение - выполнено с проходными и перекрестными выключателями (управление светом с разных точек квартиры). Выключатели и розетки Schneider Electric со стеклянными рамками. Дизайнерские итальянские люстры и точечное продуманное освещение.

Сантехника в ванной комнате - скрытый душевой смеситель с тропическим душем фирмы Lemark. Акриловая ванна 160x65. Накладная раковина, установленная на подвесную тумбу со столешницей из керамогранита в цвет стен, смеситель GAPPO.

Сантехника в сан.узле - инсталляция Grohe, бойлер на 50 литров (смонтированный в инженерную нишу над инсталляцией). Унитаз BelBagno. Кухонный гарнитур - фасад из МДФ, керамогранитная столешница, фартук и подоконник. Гибкий смеситель на кухне с проточным фильтром для воды фирмы Lemark. Встроенная мебель - тонированный зеркальный шкаф купе в детской, распашной шкаф вдоль всей стены с продуманной системой хранения (обувницы, брючницы, штанги на различных уровнях и корзины) в гостиной, шкаф в прихожей под верхнюю одежду и обувь. Инфраструктура - рядом школа на Европейском берегу, лицей Пушкина, 76 сош, центр флагман (бесплатные кружки для детей), Лента, почта, банки, больница детская и взрослая. Пешая доступность до Михайловской набережной.





Move.ru - вся недвижимость России