

Создано: 01.08.2024 в 17:50

Обновлено: 19.12.2025 в 20:29

Новосибирская область, Новосибирск,  
улица Немировича-Данченко, 150

**16 800 888 ₽**

Новосибирская область, Новосибирск, улица Немировича-Данченко, 150

Округ

[Новосибирск, Кировский район](#)

Улица

[улица Немировича-Данченко](#)

## Квартира

Количество комнат

3

Высота потолков

2.5 м

Жилая площадь

39.1 м<sup>2</sup>

Площадь кухни

17 м<sup>2</sup>

Общая площадь

75 м<sup>2</sup>

Этаж

12/25

## Детали объекта

Тип сделки

Продам

Раздел

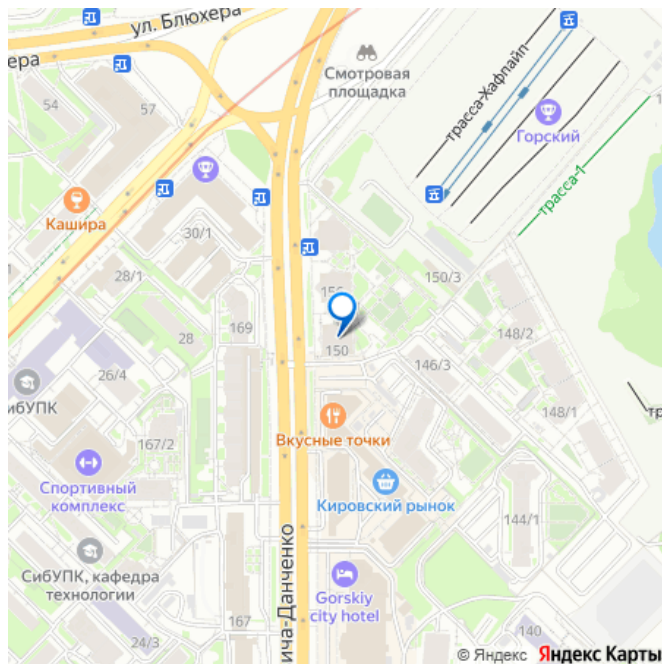
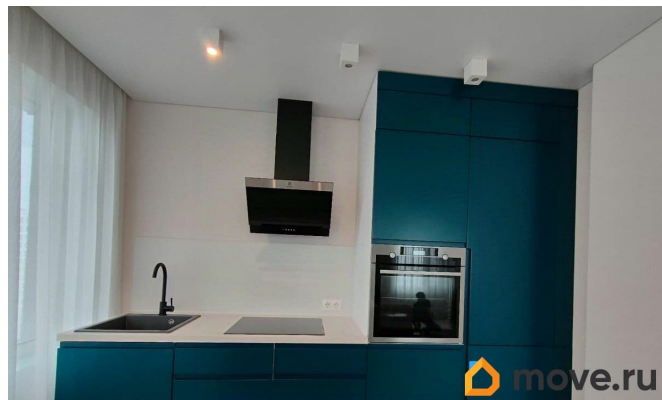
[Квартиры](#)

<https://novosibirsk.move.ru/objects/9284248195>

Собственник

**79139324456**

для заметок



Тип санузла

совмещенный

Вид из окна

во двор

Ремонт

дизайнерский

Квартира в новостройке

да

Год сдачи

4 квартал 2018 г.

Покупка в ипотеку

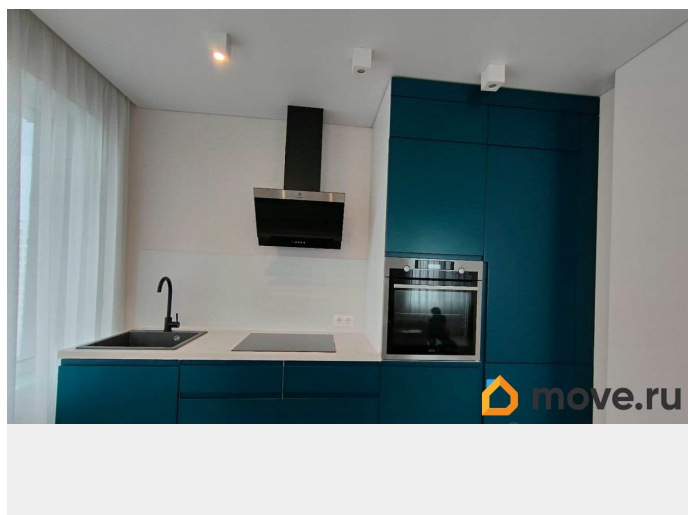
да

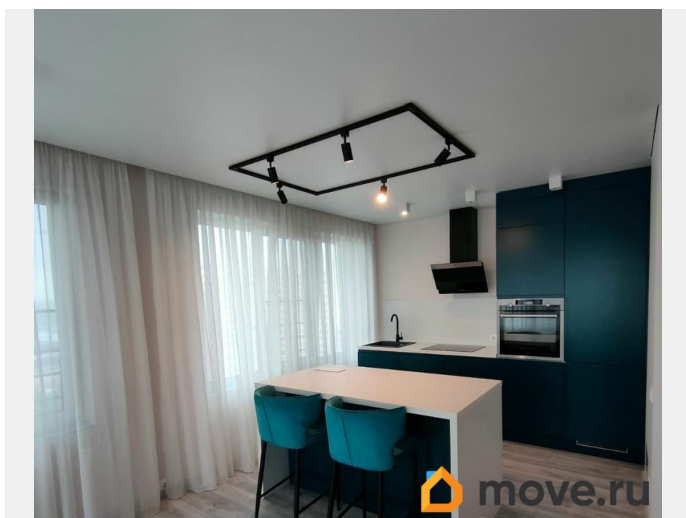
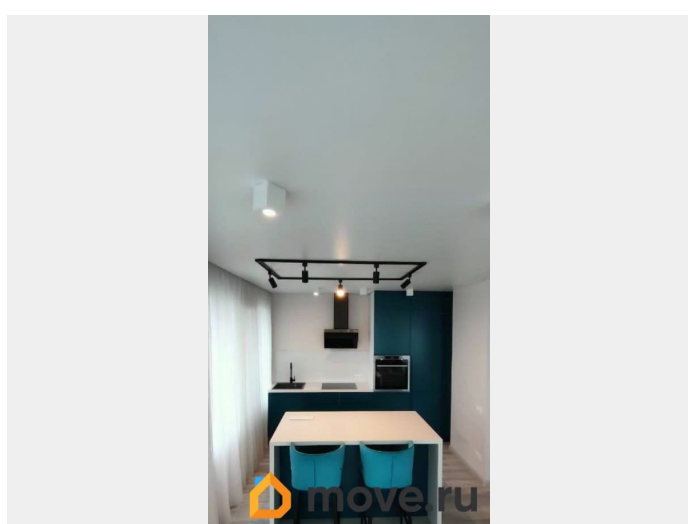
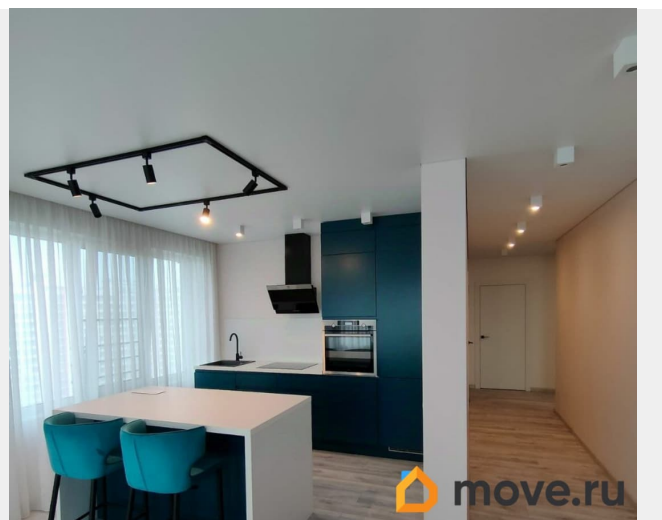
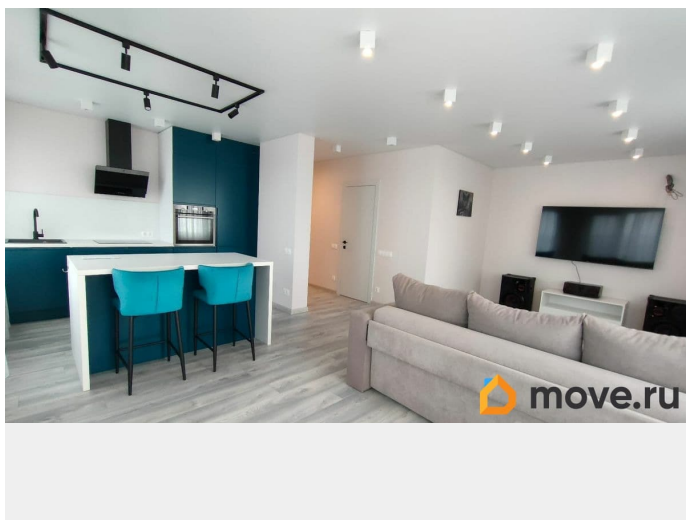
возможна ипотека, лифт, парковка

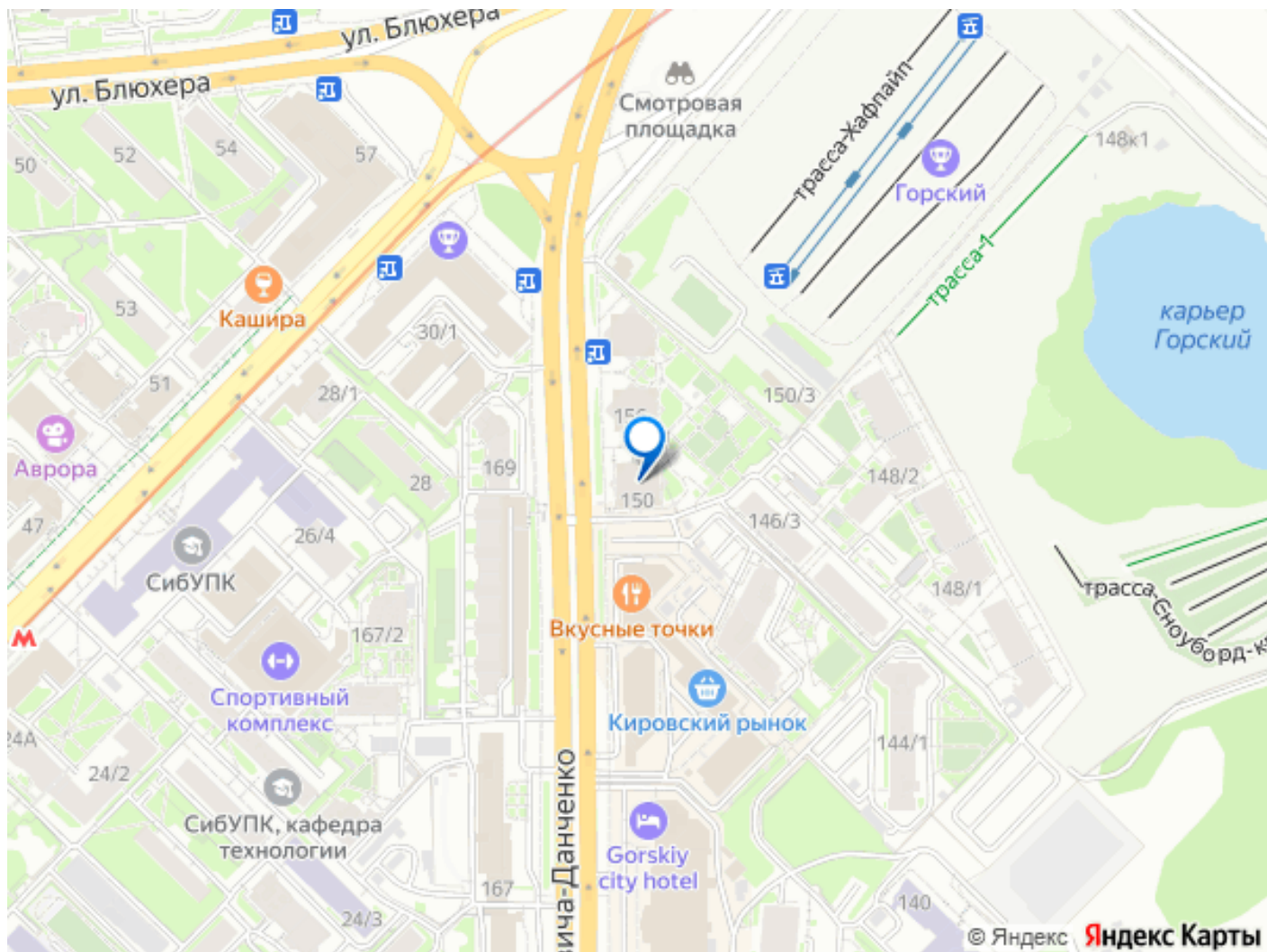
## Описание

Предлагается к продаже современная  
Трехкомнатная квартира-студия в ЖК  
Панорама, сделан качественный  
дизайнерский ремонт. Благодаря  
панорамным окнам, высоким потолкам и  
дизайну современными материалами, в  
квартире очень много света и визуально  
увеличивается пространство. Главный акцент  
в интерьере сделан на функциональность. На  
кухне, в спальне и коридоре встроены  
удобные зоны хранения. В квартире  
установлена вся мебель и необходимая для  
комфортной жизни бытовая техника: от  
кондиционера до стиральной машины,  
посудомоечной машины. В этой квартире  
можно встречать прекрасные сибирские  
закаты, наблюдать за самолетами, идущими  
по глиссаде в Толмачево, и любоваться  
ночными огнями Новосибирска. Застройщик  
жилого комплекса известен в городе своей  
надежностью, качеством строительства и

особым стилем, который привлекает внимание. В основу своих проектов они закладывают комфорт и безопасность жильцов - закрытая домовая территория, благоустроенная придомовая территория с детской площадкой и зоной отдыха, просторная входная группа, близость ко всем объектам инфраструктуры, необходимым в мегаполисе. Дом расположен в самом центре деловой активности Ленинского района, рядом лучшие учебные заведения. В радиусе 500 метров расположены: Станция метро Студенческая, спортивные клуб, супермаркеты, торговые центры, школы и детские садики, салоны красоты и медицинские центры, детские студии творчества и развития и многое другое. Для авто владельцев - дорога позволяет выехать на основные городские магистрали, избегая пробок. Для тех, кто предпочитает общественный транспорт есть станция метро Студенческая, огромное количество маршрутов автобусов и троллейбусов. До ближайших остановок можно дойти за 5 минут неспешным шагом. Квартира продается с мебелью подарок новому собственнику. Чистая продажа. Просмотр по договоренности. По данному объекту предусмотрена комиссия А.Н.







Move.ru - вся недвижимость России