

Создано: 15.09.2025 в 08:38

Обновлено: 09.12.2025 в 13:15

Новосибирская область, Новосибирск,
улица Виктора Уса, 1/1

5 600 000 ₽

Новосибирская область, Новосибирск, улица Виктора Уса, 1/1

Округ

[Новосибирск, Кировский район](#)

Улица

[улица Виктора Уса](#)

Квартира

Количество комнат

3

Высота потолков

2.8 м

Жилая площадь

44.5 м²

Площадь кухни

9.3 м²

Общая площадь

74.8 м²

Этаж

1/18

Детали объекта

Тип сделки

Продам

Раздел

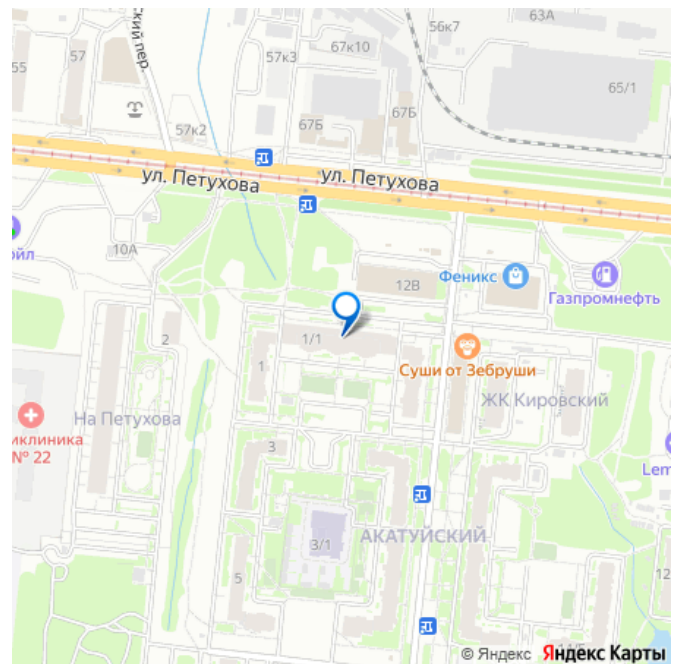
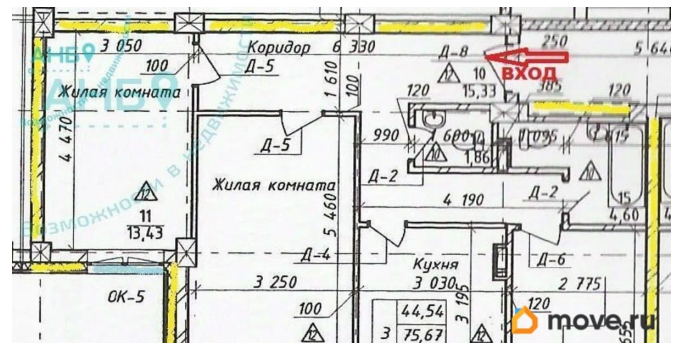
[Квартиры](#)

Тип санузла

<https://novosibirsk.move.ru/objects/9285022159>

**Алексей Андронников, Агентство
недвижимости Буравлёвой Эллы
79137213953**

для заметок



совмещенный

Вид из окна

во двор

Ремонт

без ремонта

Квартира в новостройке

да

Год сдачи

4 квартал 2022 г.

Покупка в ипотеку

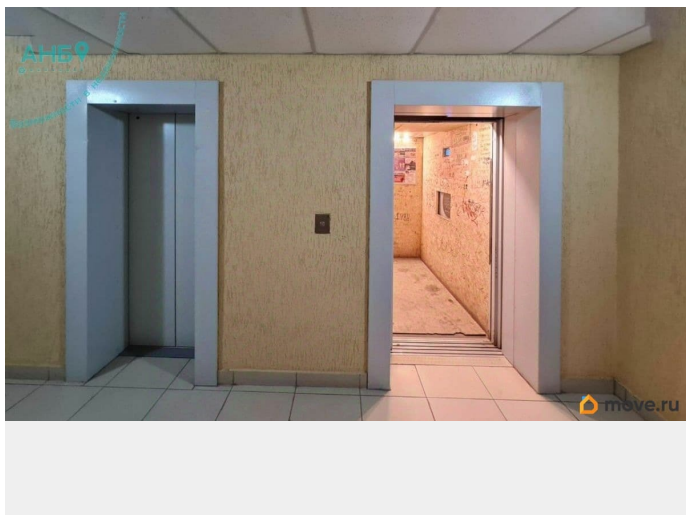
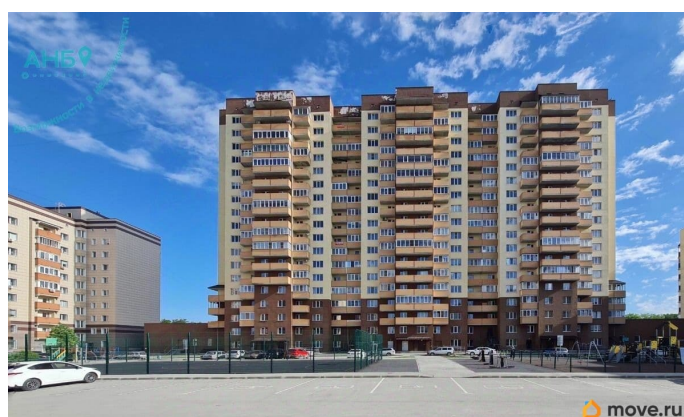
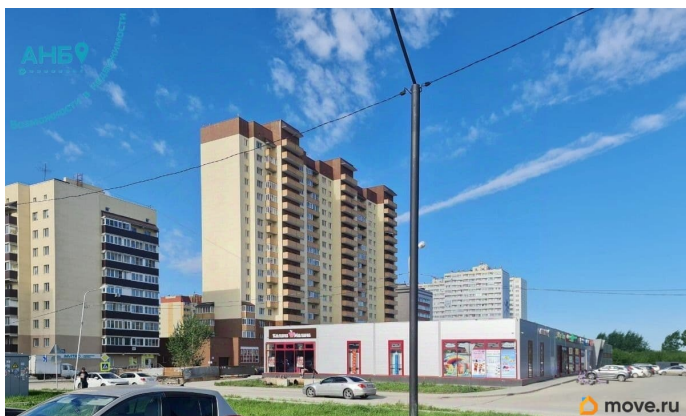
да

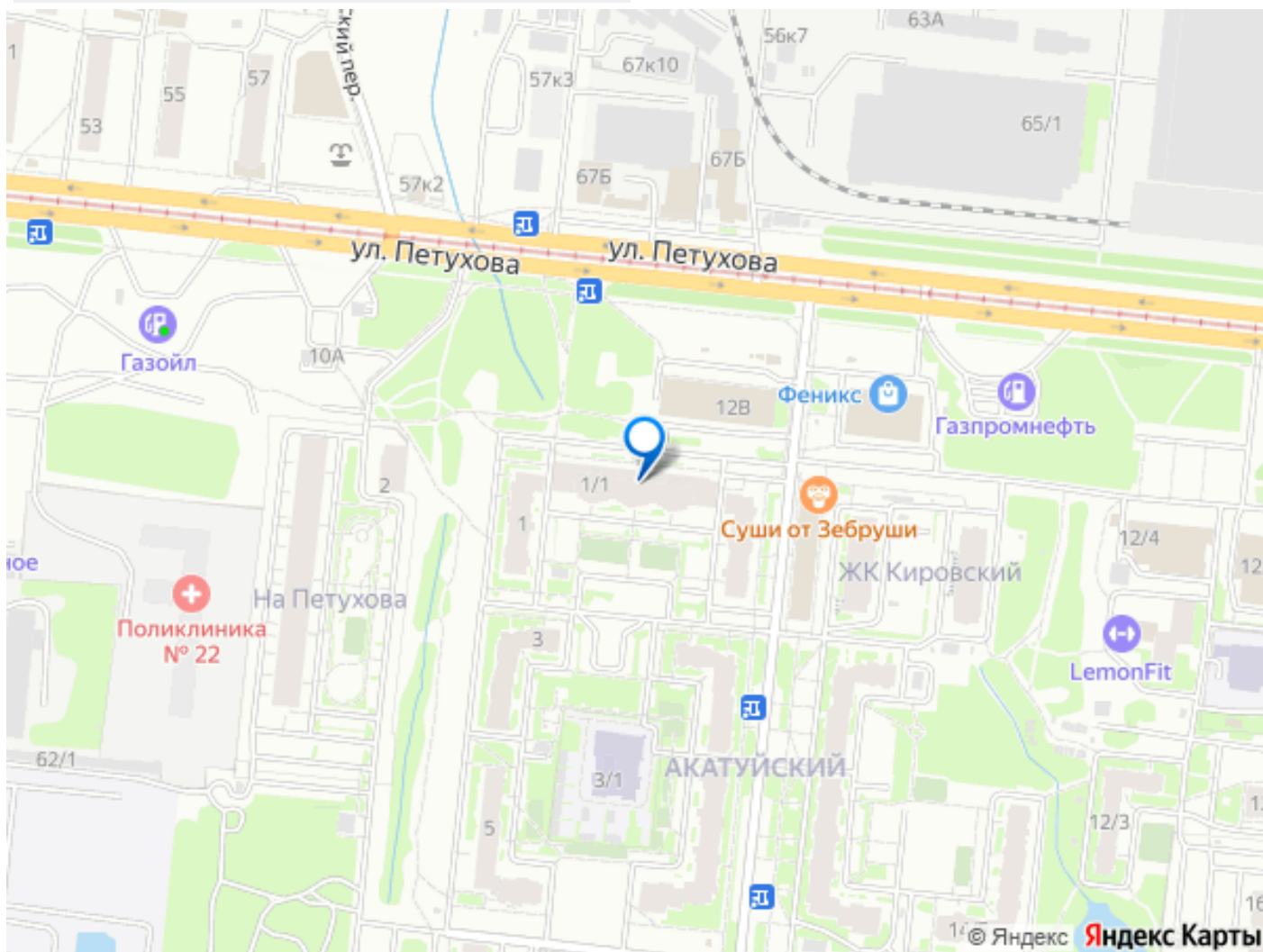
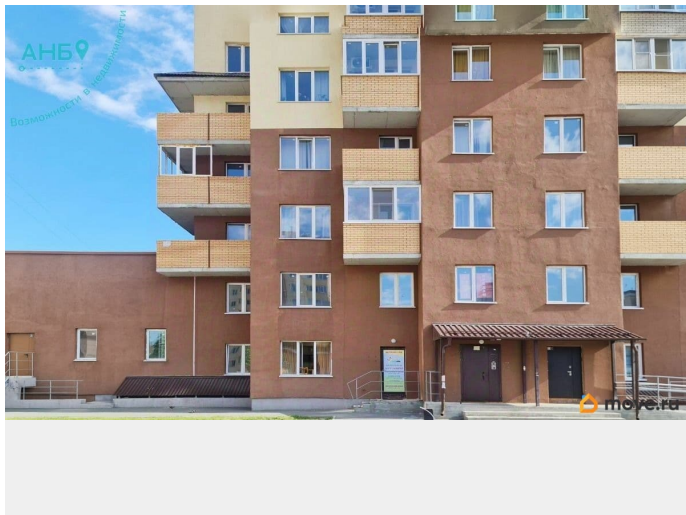
возможна ипотека, лифт, парковка

Описание

ОБРАТИТЕ ВНИМАНИЕ!!! Просторная, полноценная 3-комнатная квартира в новом доме большой площади на ВТОРОМ ЭТАЖЕ. Дом кирпичный, класс энергоэффективности В (очень высокий). Это показатель того, насколько эффективно дом использует и сохраняет энергию, тепло. Согласно статистике, таких домов в России - не более 3 %. 2 санузла. Качественная чистовая отделка. Новая входная дверь. Установлены радиаторы, розетки, выключатели, приобретен полотенцесушитель. 2 этаж. Окна во двор. Ухоженная придомовая территорию с детскими и спортивными площадками. Достаточное количество наземных парковочных мест. Во дворе детский сад. Документы готовы (право зарегистрировано). Подходит под ЛЮБЫЕ формы расчета. Обременений нет. Стоимость квадратного метра квартиры - одна из самых низких в городе, причем дом - новый кирпичный. Рассмотрим обмен. Есть услуга

Architectural floor plan of a two-bedroom apartment. The plan shows a living room (Жилая комната) with a fireplace, a kitchen (Кухня), two bedrooms (Жилая комната), a bathroom (Ванная), and a hallway (Коридор). Dimensions are provided for each room and overall measurements. A red arrow indicates the entrance (ВХОД) from the hallway. The plan also shows a balcony (Лоджия) and a storage area (Холл). The text "Возможно в ипотеку" is visible in the background.





Move.ru - вся недвижимость России