

Создано: 13.03.2025 в 10:16

Обновлено: 15.12.2025 в 09:54

Новосибирская область, Новосибирск,
Планетная улица, 55/4

14 990 000 ₽

Новосибирская область, Новосибирск, Планетная улица, 55/4

Округ

[Новосибирск, Дзержинский район](#)

Улица

[улица Планетная](#)

Квартира

Количество комнат

3

Высота потолков

2.7 м

Жилая площадь

40.8 м²

Площадь кухни

10.4 м²

Общая площадь

73.1 м²

Этаж

10/17

Детали объекта

Тип сделки

Продам

Раздел

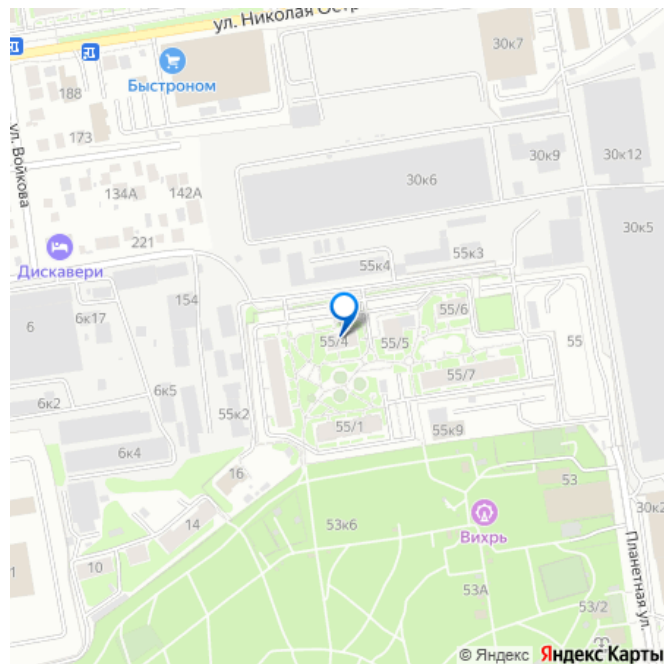
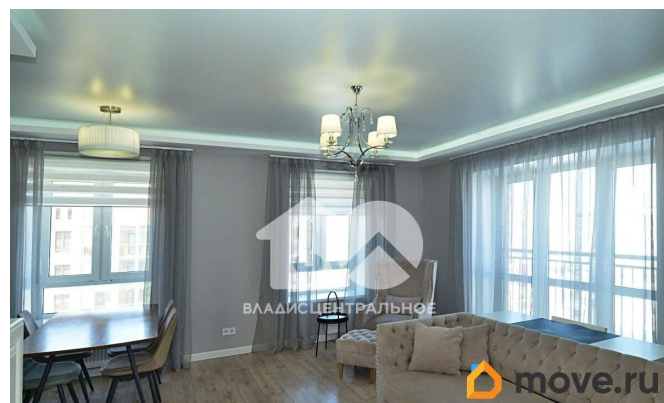
[Квартиры](#)

Тип балкона

<https://novosibirsk.move.ru/objects/9274384083>

Юлия Ивашко, Владис Центральное
79130134356

для заметок



балкон

Тип санузла

совмещенный

Вид из окна

на улицу

Ремонт

евро

Квартира в новостройке

да

Год сдачи

3 квартал 2018 г.

Покупка в ипотеку

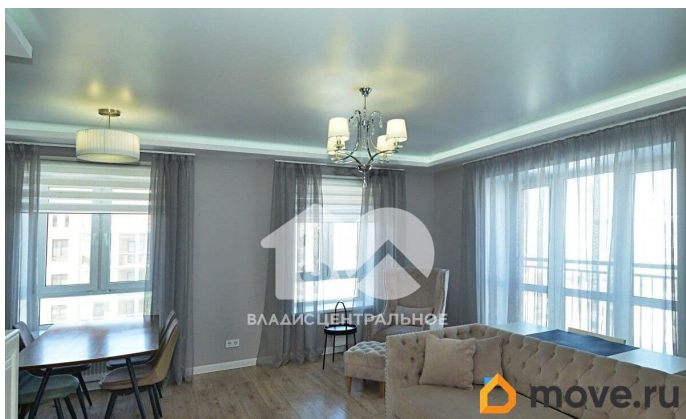
да

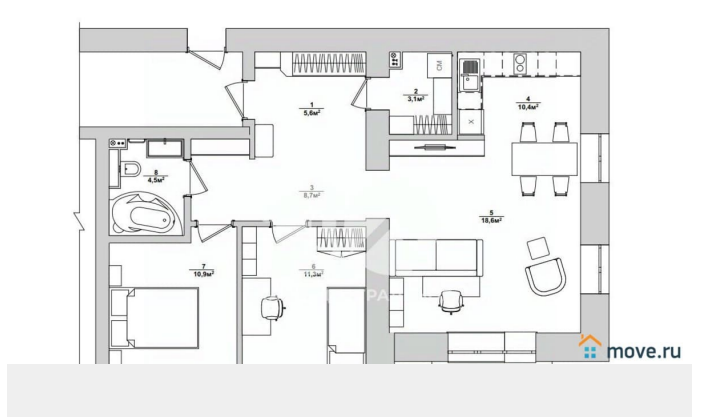
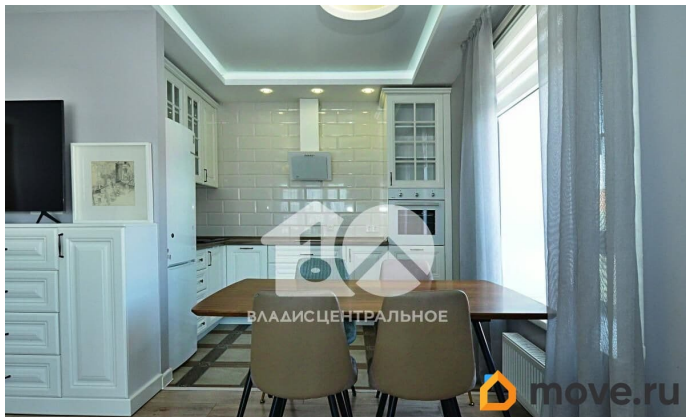
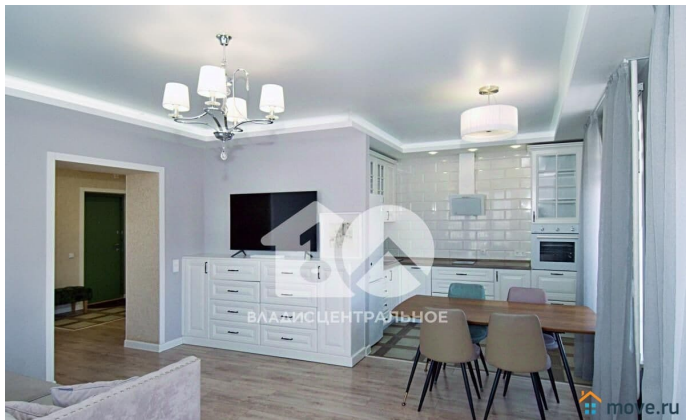
возможна ипотека, лифт, парковка

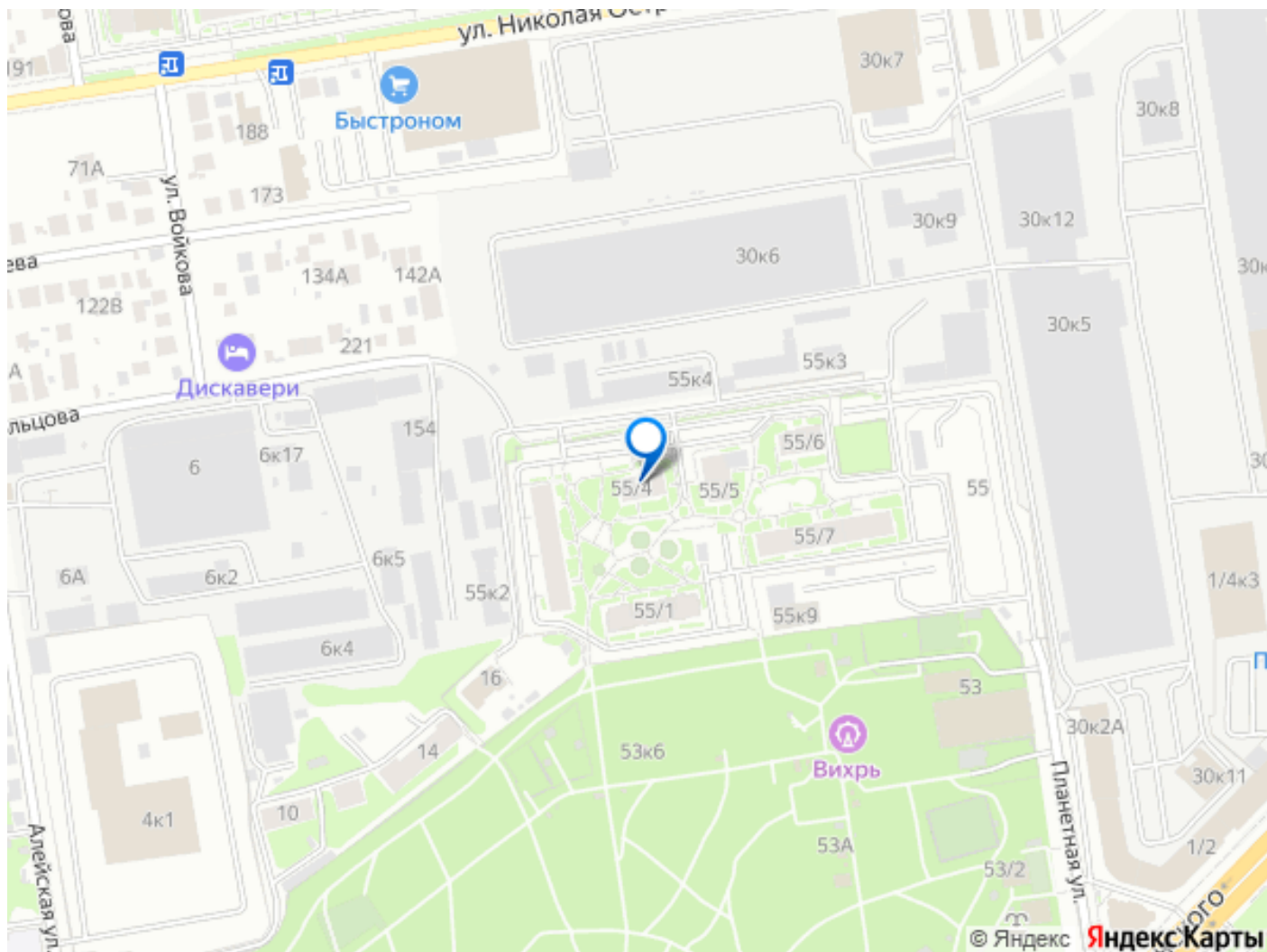
Описание

Код объекта: 1501878. Продаётся трёхкомнатная квартира в самом центре города в ЖК Гринарт. Это в парке Березовая роща - прямо на выходе из жилого комплекса. Данная квартира станет идеальным выбором для тех, кто ценит комфорт и качество жизни. В квартире выполнен качественный евроремонт, поэтому вам не придется тратить время и средства на обновление интерьера. В комнатах установлена современная мебель и техника, что создает атмосферу комфорта и уюта. Есть лоджия с прекрасным видом на город и где можно организовать зону отдыха или разместить цветы в летний период. Квартира расположена на десятом этаже современного семнадцатизэтажного кирпичного дома, построенного в 2019 году от одного из лучших застройщиков нашего города ГК «СМСС». Общая площадь составляет 73,1 м²,

из которых жилая площадь — 40,8 м², а кухня — 10,4 м². Высота потолков — 2,7 м, а евроремонт создаёт атмосферу уюта и стиля. В стоимость входят кухня, встроенные шкафы, комоды, бытовая техника и гардеробная система. Расположение комнат в квартире обеспечивает дополнительную тишину и уединение от уличного шума. Дом оборудован современным пассажирским и грузовым лифтами, а также наземной парковкой, что делает проживание здесь удобным и безопасным. Важным преимуществом является близость к парку Березовая роща, где можно наслаждаться прогулками на свежем воздухе. Квартира идеально подходит для семей с детьми или молодых специалистов, благодаря развитой инфраструктуре и удобной транспортной доступности. Не упустите возможность стать владельцем этой замечательной квартиры! Позвоните нам прямо сейчас, чтобы узнать больше и договориться о просмотре. Мы гарантируем безопасную сделку и юридическую поддержку, а также поможем с одобрением ипотеки по сниженной ставке.







Move.ru - вся недвижимость России