

Создано: 21.11.2025 в 13:10

Обновлено: 19.12.2025 в 17:18

**Новосибирская область, Новосибирск,
улица Имени генерал-майора А.Н.
Рожкина, 18**

11 990 000 ₽

Новосибирская область, Новосибирск, улица Имени генерал-майора А.Н. Рожкина, 18

Округ

[Новосибирск, Калининский район](#)

Квартира

Количество комнат

3

Высота потолков

5.5 м

Жилая площадь

41.5 м²

Площадь кухни

13.3 м²

Общая площадь

72.5 м²

Этаж

18/19

Детали объекта

Тип сделки

Продам

Раздел

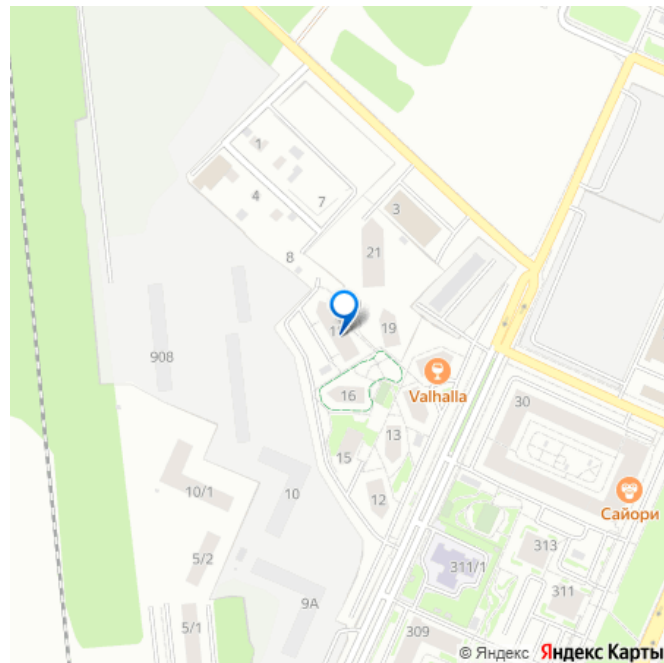
[Квартиры](#)

Тип балкона

<https://novosibirsk.move.ru/objects/9286791495>

**Отдел Продаж, ЖИЛФОНД
79390430720**

для заметок



лоджия

Квартира в новостройке

да

Год сдачи

3 квартал 2024 г.

Покупка в ипотеку

да

возможна ипотека, лифт

Описание

Продается ПЕНТХАУС (3-х комнатная квартира с двойным светом) Комфорт+ в сданном доме. Чистовая отделка. Общая площадь квартиры 72.50 кв. м. 18 этаж. Квартира сдается с отделкой White Box. Хайфлэт. На фото- варианты исполнения. Дом введен в эксплуатацию. Квартира на 70% с потолками 5,5 метров! Планировки приложены. 30% - потолки 3 метра. Окна выходят на закаты Новосибирска и Заельцовский лес. «Основатели» - масштабный современный жилой квартал, расположенный на границе Калининского и Заельцовского районов, в Родниках самом крупном из жилмассивов города, построенных за последние 20 лет и отличающийся развитой инфраструктурой. Это самый любимый новосибирцами микрорайон, идеально подходящий для жизни в ритме города, оставаясь вблизи природы, одинаково комфортный и чтобы строить карьеру, и чтобы растить детей. «Основатели» с авторским архитектурным решением в стилистике русского Севера остаются в памяти с первого взгляда благодаря необычной форме домов в виде пятиугольников, что делает квартал одной из доминант района, благородному белому

кирпичу, которым облицован главный фасад и витражному остеклению. Комплекс состоит из четырёх домов разной площади и этажности от 14 до 18. Ввод в эксплуатацию первых двух домов запланирован на III квартал 2026 года. Здесь всё в шаговой доступности: школы и детские сады, магазины и кафе, площадки для воркаута и спортивных игр, физкультурный комплекс и поликлиника. До центра Новосибирска вы сможете доехать на автомобиле за 25 минут, дорога до торговых центров «Голден Парк», «Атлас», «Лента» и «Леруа Мерлен» займет не более 5 минут. Просторные входные группы на уровне земли с местами для хранения колясок и велосипедов, видеонаблюдением и безопасными лифтами. Общая площадь благоустройства придомовой территории 1,2 га. Тихий и уютный двор, где нет машин и случайных прохожих. Это приватное место для жителей квартала, где можно отдыхать в тени деревьев и заниматься спортом. Здесь же находятся детские площадки с аттракционами из натуральных материалов. Для долгих прогулок, пробежек и поездок на велосипеде подойдёт длинный пешеходный бульвар. Теплый подземный паркинг с круглосуточным видеонаблюдением - безопасное размещение автомобиля. Для тех, кому важен порядок, в «Основателях» предусмотрены кладовые. Есть возможность из 75 квадратов сделать 105, при этом платить за 75. Нестандартная планировка. Квартира для тех, кто любит все нестандартное, кто устал от обыденности. Этаж не последний, есть технический. Звоните! Возможен обмен на вашу недвижимость. Возможна продажа в рассрочку. Комплексная услуга для покупателя с полной финансовой ответственностью агентства При звонке,

пожалуйста, сообщите номер варианта -

JV003054127299 Дополнительно

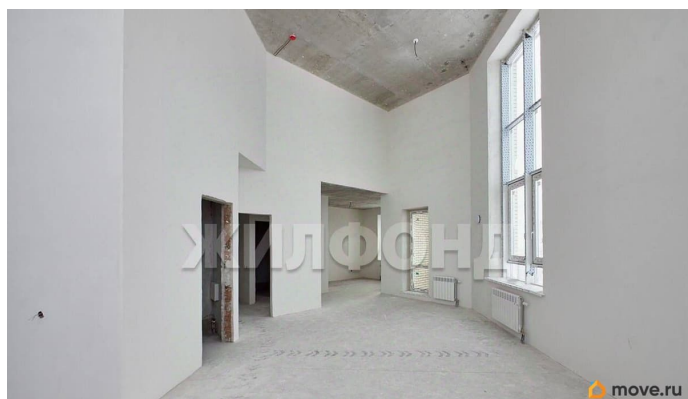
оплачивается комиссия с покупателя.

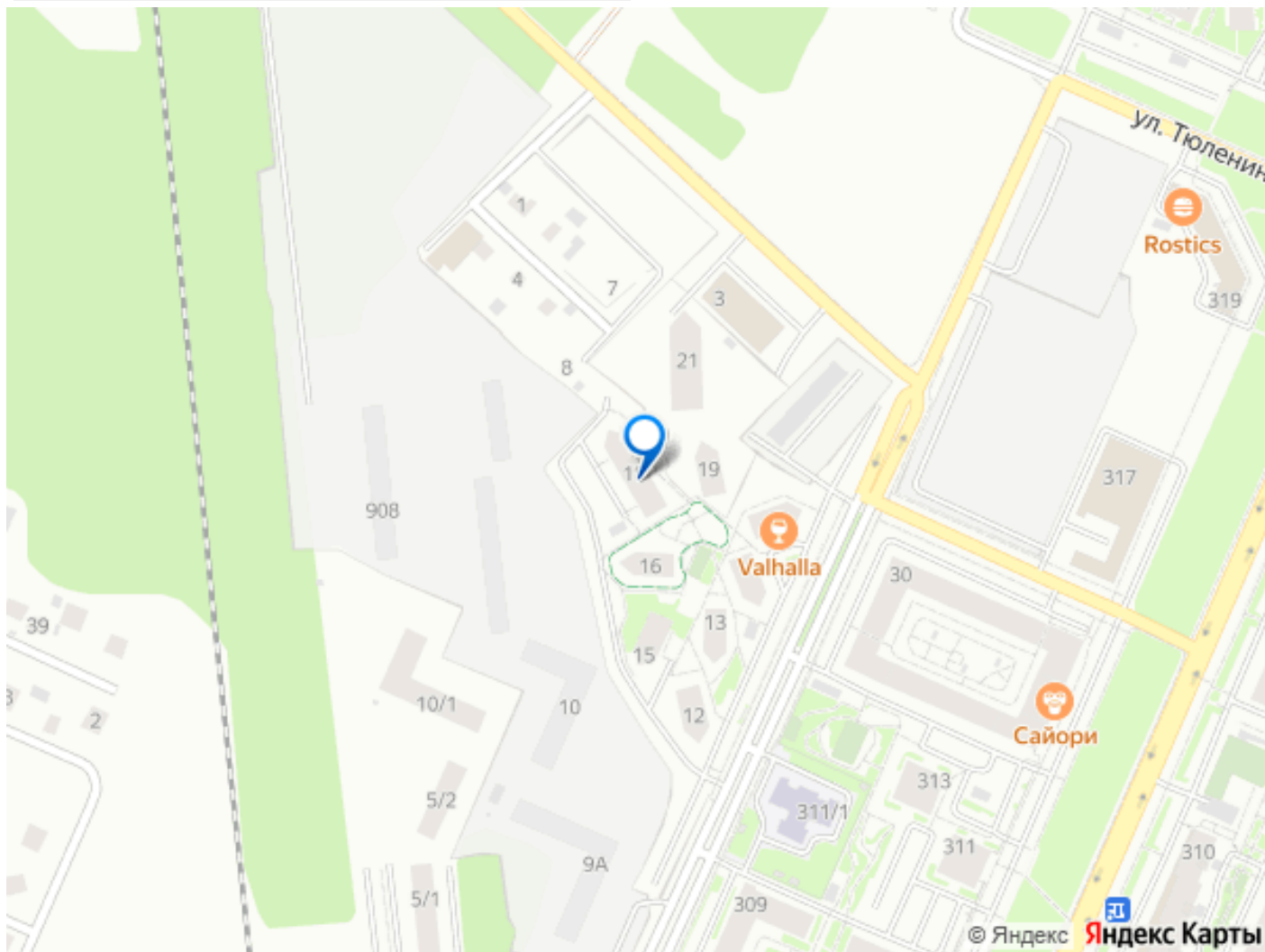
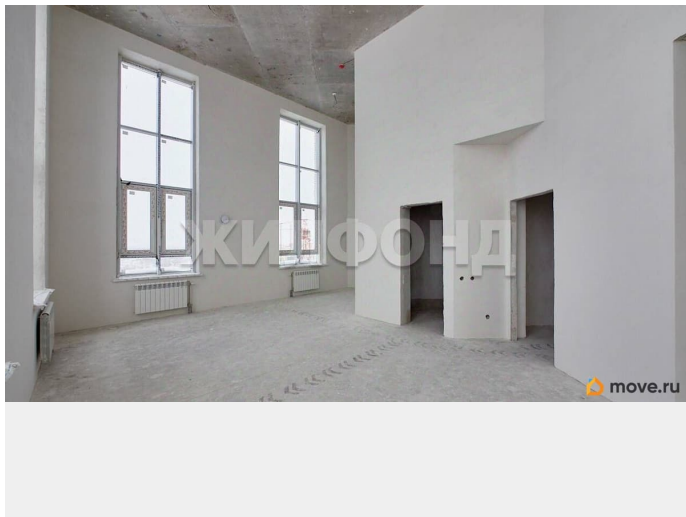
Пожалуйста, дождитесь ответа специалиста

при звонке. Время дозвона до владельца

объявления увеличено из-за использования

подменных номеров на сайте Циан.





Move.ru - вся недвижимость России