

Создано: 16.10.2025 в 11:49

Обновлено: 18.11.2025 в 08:53

Новосибирская область, Новосибирск,
улица Писарева, 42к1

10 500 000 ₽

Новосибирская область, Новосибирск, улица Писарева, 42к1

Округ

[Новосибирск, Центральный район](#)

Улица

[улица Писарева](#)

Квартира

Количество комнат

3

Высота потолков

2.7 м

Жилая площадь

46.1 м²

Площадь кухни

4 м²

Общая площадь

71.3 м²

Этаж

3/21

Детали объекта

Тип сделки

Продам

Раздел

[Квартиры](#)

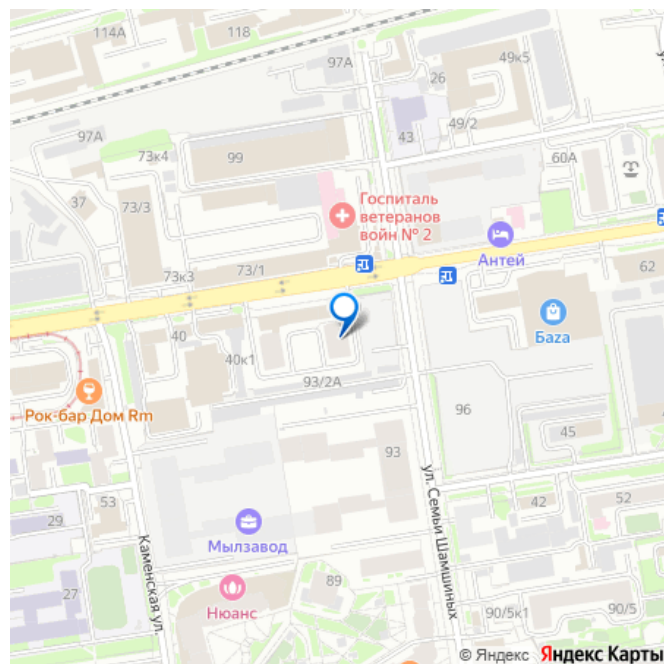
Тип балкона

<https://novosibirsk.move.ru/objects/9285794260>

Наталья Чистякова, 2ПН

79133723413

для заметок



лоджия

Тип санузла

совмещенный

Вид из окна

во двор

Ремонт

без ремонта

Квартира в новостройке

да

Год сдачи

3 квартал 2025 г.

Покупка в ипотеку

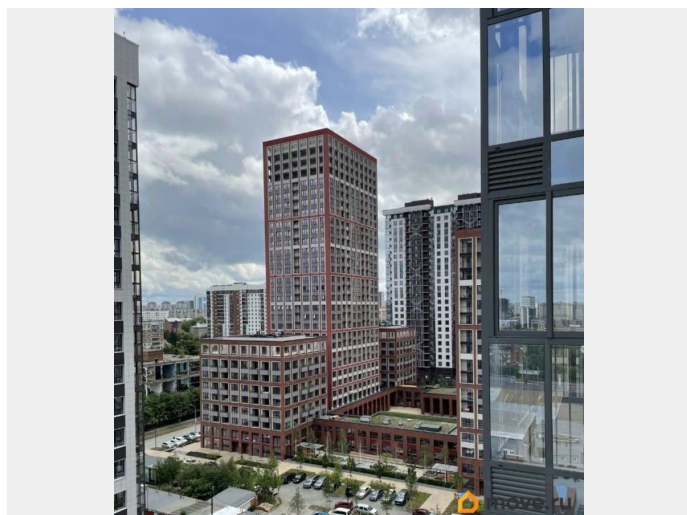
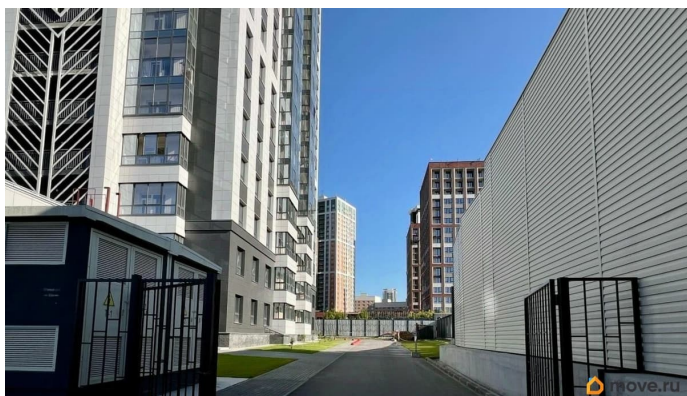
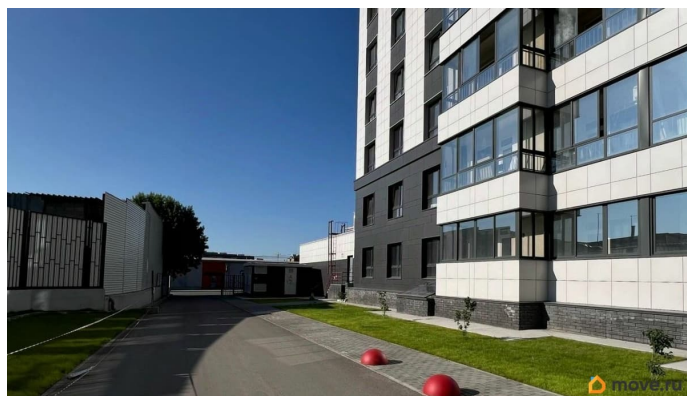
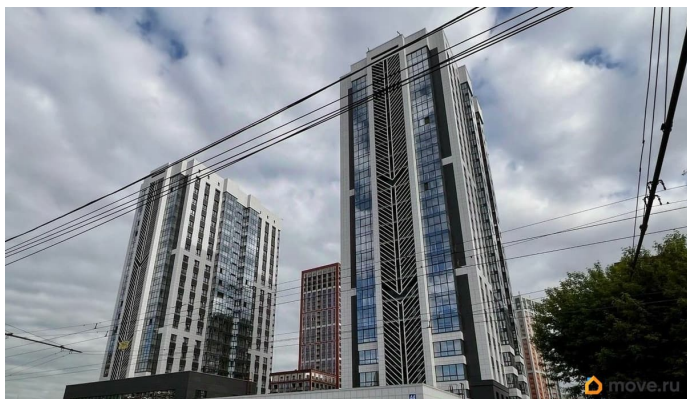
да

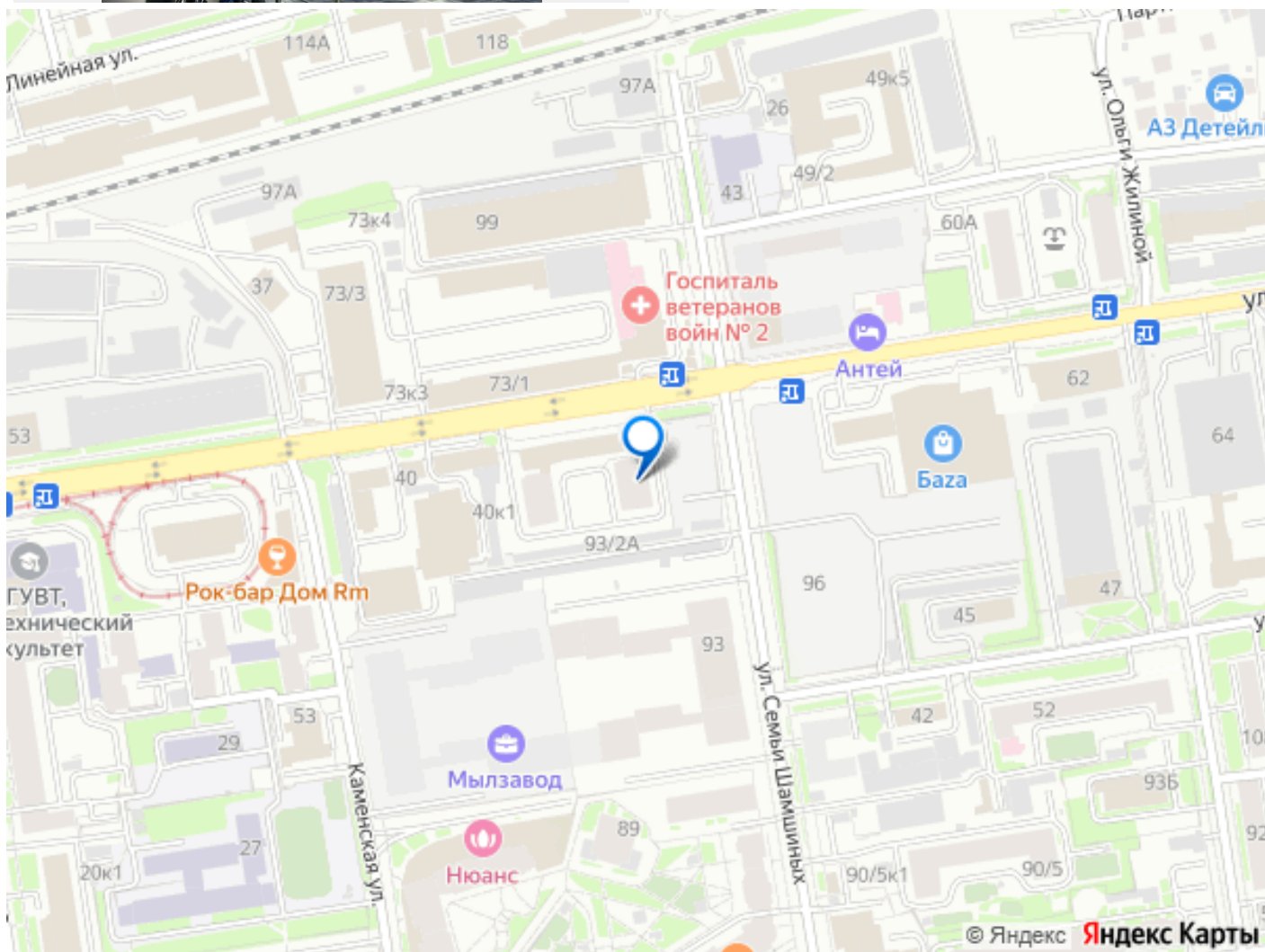
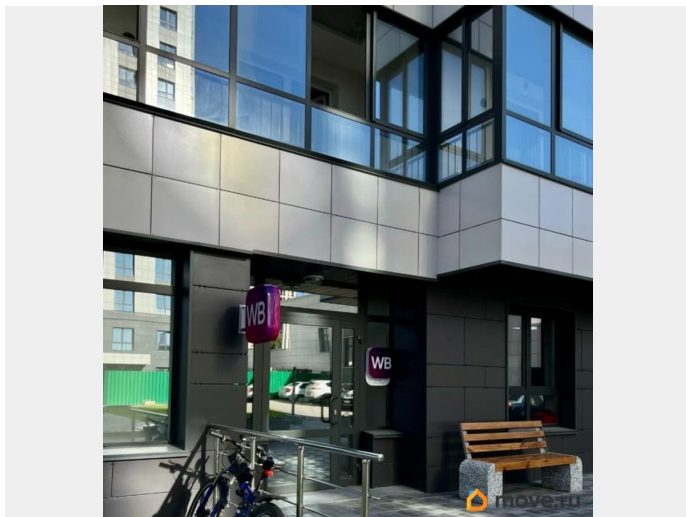
возможна ипотека, лифт, парковка

Описание

Срочная продажа. КЛЮЧИ НА РУКАХ! Дом сдан, У застройщика таких квартир уже давно нет. Предлагаем к продаже полноценную 3к квартиру удачной планировки в ЖК «На Писарева». Квартира сдана в предчистовой отделке (выполнена стяжка пола, оштукатурены стены, разведена электрика и установлены розетки). Высота потолков 2.70 Подъезд с красивыми входными группами, имеет панорамное остекление. Видеонаблюдение. В подъезде 3 бесшумных высокоскоростных лифта. Есть подземный паркинг и кладовые для хранения вещей. Закрытый двор. Детская площадка. Жилой комплекс расположен на пересечении ул. Писарева и ул. Семьи Шамшиных. Рядом есть все, что необходимо для комфортной жизни - станции метро Красный проспект и Гагаринская, находятся в пешей доступности. Так же, в шаговой доступности

расположены остановки общественного транспорта, Торговый центр Галерея, бассейн «Спартак», Центральный рынок с Гастрокортом и многое другое. Один собственник. Материнский капитал не использовался. Звоните! Ответим на все интересующие вас вопросы. Приглашаем на просмотр. Дополнительно оплачивается комиссия покупателем.





Move.ru - вся недвижимость России