

Создано: 19.12.2025 в 14:43

Обновлено: 21.12.2025 в 10:56

Новосибирская область, Новосибирск,
Большевицкая улица, 66

11 500 000 ₽

Новосибирская область, Новосибирск, Большевицкая
улица, 66

Округ

[Новосибирск, Октябрьский район](#)

Улица

[улица Большевицкая](#)

Квартира

Количество комнат

3

Высота потолков

2.72 м

Площадь кухни

10 м²

Общая площадь

70.97 м²

Этаж

14/26

Детали объекта

Тип сделки

Продам

Раздел

[Квартиры](#)

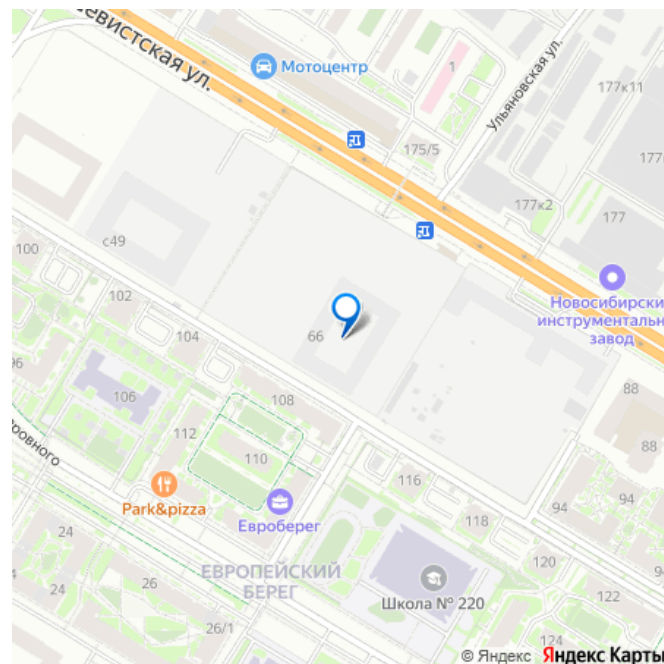
Квартира в новостройке

да

<https://novosibirsk.move.ru/objects/9287547001>

Наталья Валерьевна Фоминых, Этажи
79833124130

для заметок



Год сдачи

3 квартал 2028 г.

Покупка в ипотеку

да

возможна ипотека, лифт

Описание

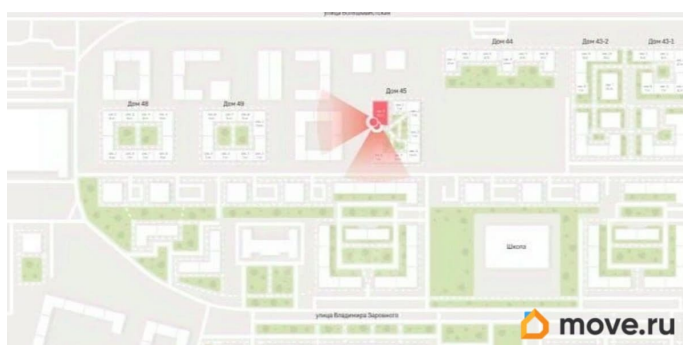
ПРОДАМ УНИКАЛЬНУЮ КВАРТИРУ С ВИДОМ НА ОБЬ И БУГРИНСКИЙ МОСТ — ЦЕНА НИЖЕ , ЧЕМ У ЗАСТРОЙЩИКА. Высокий этаж с прямым видом на реку Обь, Бугринский мост, прогулочную аллею и закаты — без риска, что вид перекроют будущие стройки.

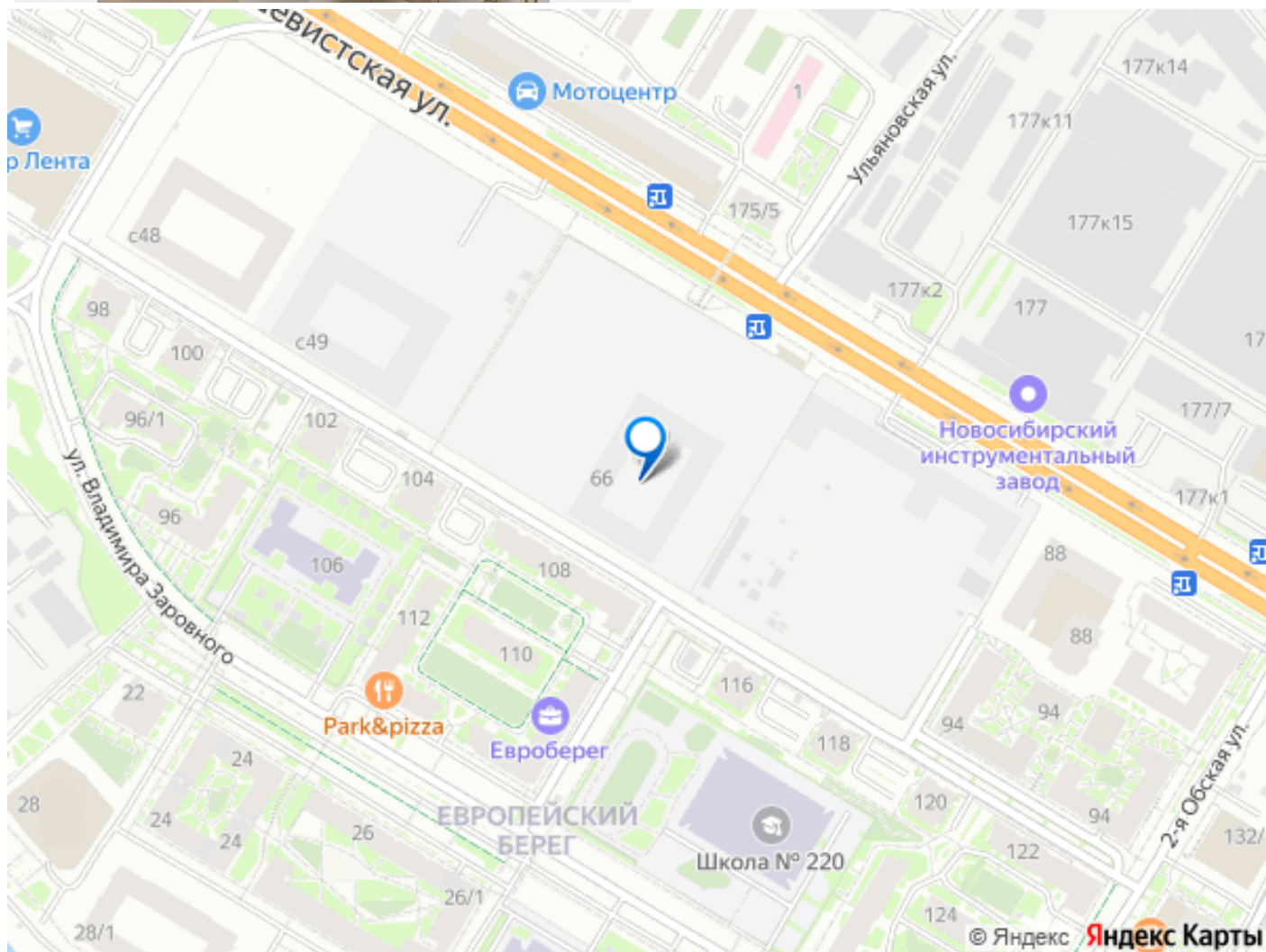
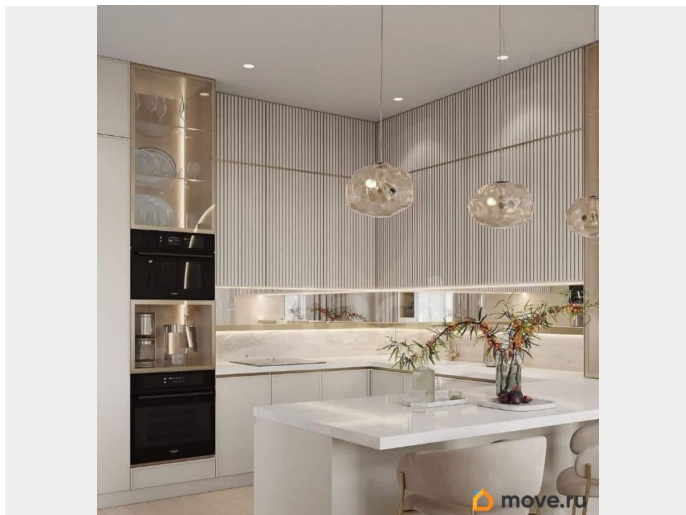
Большая кухнягостиная 27,7 м² с тремя панорамными окнами и выходом на террасу — идеальное место для семейных посиделок.

Две полноценные спальни по 13 м²: правильной формы, легко размещаются двуспальная кровать, вместительный шкаф, письменный стол, комод, туалетный столик. В первой спальне панорамное окно и выход на балкон, во второй комнате — большое панорамное окно, много света и воздуха.

Расположение дома вторая линия от улицы Большевистской , подальше от дороги. ЖК «Европейский берег» — современный семейный микрорайон комфорткласса в Октябрьском районе на берегу Оби, где все объекты для детей находятся в шаговой доступности. Формат «двор без машин», безопасные прогулочные зоны и развитая среда делают локацию особенно удобной для жизни с детьми. Внутри микрорайона работают два детских сада и современная школа 220 со стадионом, до них можно дойти пешком за несколько минут; строится вторая школа на 1100 мест. Закрытые от машин дворы с зонами тихого отдыха, большими детскими и спортивными площадками и

уличными тренажёрами. Благоустроенная набережная с пешеходными и велодорожками, скалодромом и общественными пространствами подходит для ежедневных семейных прогулок и активного отдыха у воды. В шаговой доступности магазины, супермаркеты, пекарни, аптеки, кафе, медцентр и сервисы, удобный выезд на Большевистскую и около 15 минут до метро «Речной вокзал» на транспорте. Идеальный вариант для семьи с детьми: сад, школа и кружки буквально у дома — ребёнок ходит пешком, не нужно возить на машине. Дополнительно оплачивается комиссия с покупателя. Код пользователя: 148072 Номер в базе: 10659359





Move.ru - вся недвижимость России