Создано: 22.02.2024 в 10:47

Обновлено: 14.11.2025 в 07:26

Новосибирская область, Новосибирск,

улица Радиостанция № 2, Радиостанция

№ 2, 22/2)

6 570 000 ₽

Новосибирская область, Новосибирск, улица Радиостанция №

2, Радиостанция № 2, 22/2)

Округ

[Новосибирск, Первомайский район](#)

Квартира

Количество комнат

3

Жилая площадь

46.6 м²

Площадь кухни

12.9 м²

Общая площадь

65.3 м²

Этаж

13/16

Детали объекта

Тип сделки

Продам

Раздел

[Квартиры](#)

Тип балкона

балкон

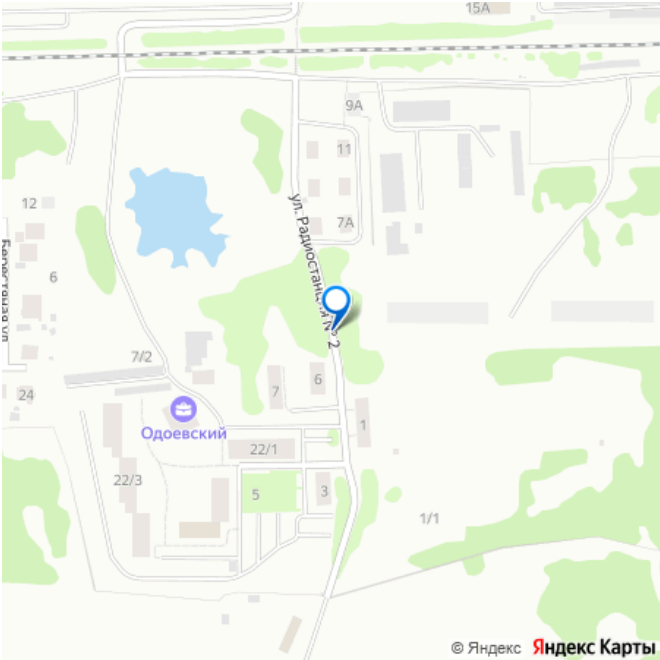
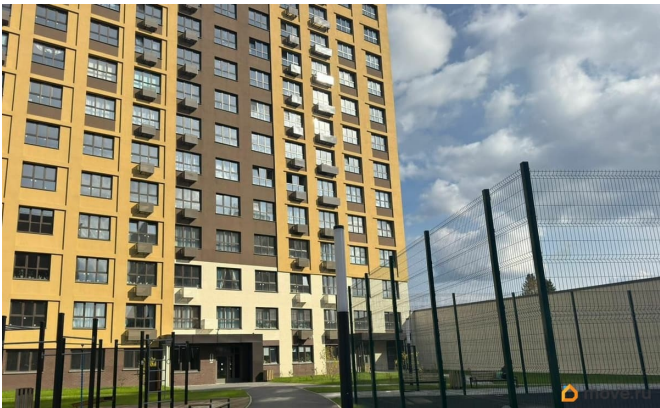
Тип санузла

<https://novosibirsk.move.ru/objects/9284157939>

Дом Профи, Дом Профи

79130601345,79130601532

для заметок



совмещенный

Вид из окна

на улицу

Ремонт

с отделкой

Квартира в новостройке

да

Год сдачи

4 квартал 2024 г.

Покупка в ипотеку

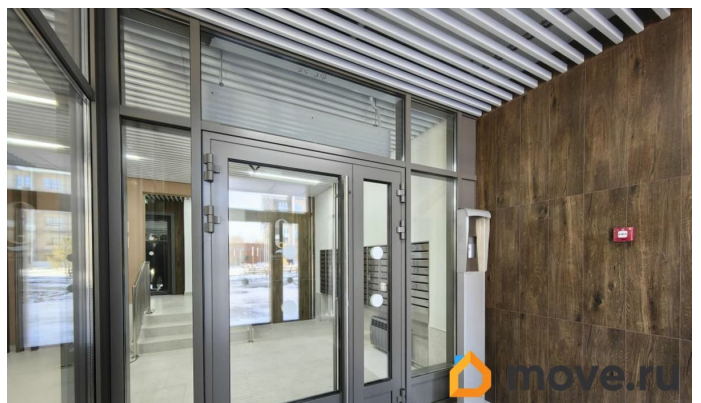
да

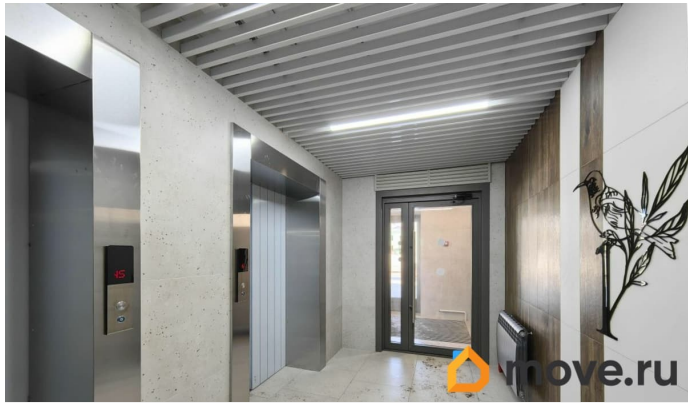
возможна ипотека, лифт, парковка

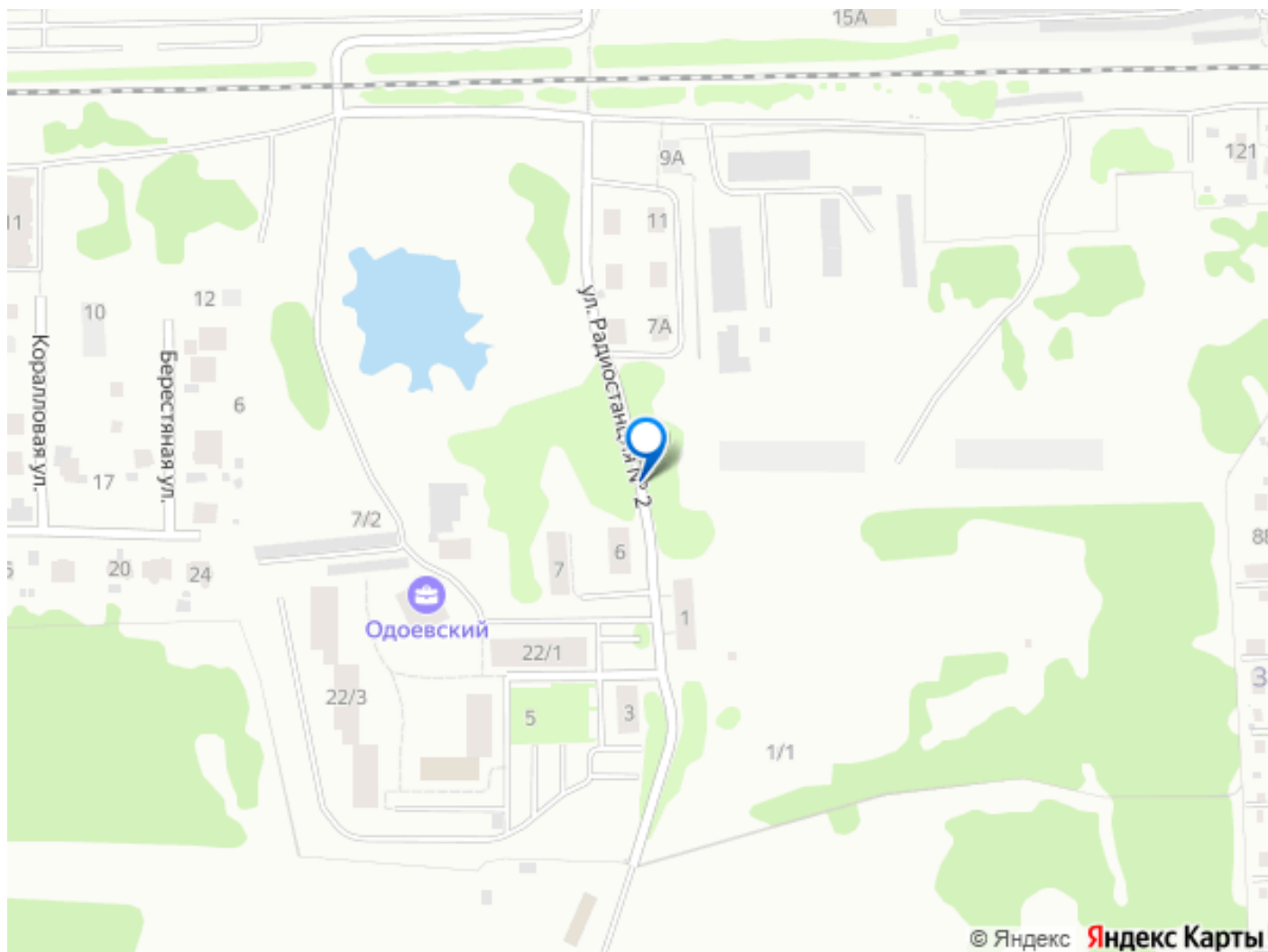
Описание

Предлагается к продаже ГОТОВАЯ, полноценная 3х-комнатная квартира с просторной кухней 12,9 кв.м. в современном жилом комплексе «Одоевский»! Удобная планировка с просторными комнатами правильной формы позволит организовать пространство, полностью отвечающее вашим потребностям. Хороший метраж санузла. Также площадь позволяет разместить вместительную гардеробную! В квартире выполнена качественная предчистовая отделка. Установлены клапана приточной вентиляции воздуха, термостаты на батареях, что позволяет регулировать комфортную для Вас температуру в доме. Предусмотрена корзина на фасаде дома для установки внешних блоков кондиционеров. Высокий видовой этаж, окна выходят во двор, из них открывается панорамный вид на реку Обь и смешанный лес. Двор без машин, во дворе имеется три детских площадки с травмобезопасным покрытием для детей

разного возраста! Для автолюбителей оборудована удобная зона парковки!!!!
Квартира расположена в развитом экологически чистом микрорайоне со всей необходимой инфраструктурой: к дому пристроен продуктовый магазин с коммерческими помещениями, в шаговой доступности новая 213 школа, 44 детский сад, медицинское учреждение - СОМЦ ФБМА, досуговые спортивные центры, пункты выдачи и многое другое. Рядом с домом расположено живописное озеро с утками, что позволит Вам наслаждаться приятными прогулками! Отличная транспортная доступность, много остановок общественного транспорта, удобный выезд на основные транспортные магистрали, около 25 минут до станции метро Октябрьская! Так же рядом расположена остановочная платформа пригородных электричек «Матвеевка»!!! Все это позволит легко добраться в любую точку города!!! ДОМ СДАН, КЛЮЧИ НА РУКАХ!!!!
ОДИН ВЗРОСЛЫЙ СОБСТВЕННИК!!!! БЫСТРЫЙ ВЫХОД НА СДЕЛКУ!!! Звоните! Покажем в удобное для Вас время!!! Поможем с получением ипотечного решения от банков партнеров!







Move.ru - вся недвижимость России