

Создано: 01.10.2025 в 11:31

Обновлено: 02.12.2025 в 09:53

**Новосибирская область, Новосибирск,  
Владимировская улица, 28**

**9 950 000 ₽**

Новосибирская область, Новосибирск, Владимировская  
улица, 28

Округ

[Новосибирск, Заельцовский район](#)

Улица

[улица Владимировская](#)

## Квартира

Количество комнат

3

Высота потолков

2.7 м

Жилая площадь

38 м<sup>2</sup>

Площадь кухни

14 м<sup>2</sup>

Общая площадь

63.8 м<sup>2</sup>

Этаж

7/9

## Детали объекта

Тип сделки

Продам

Раздел

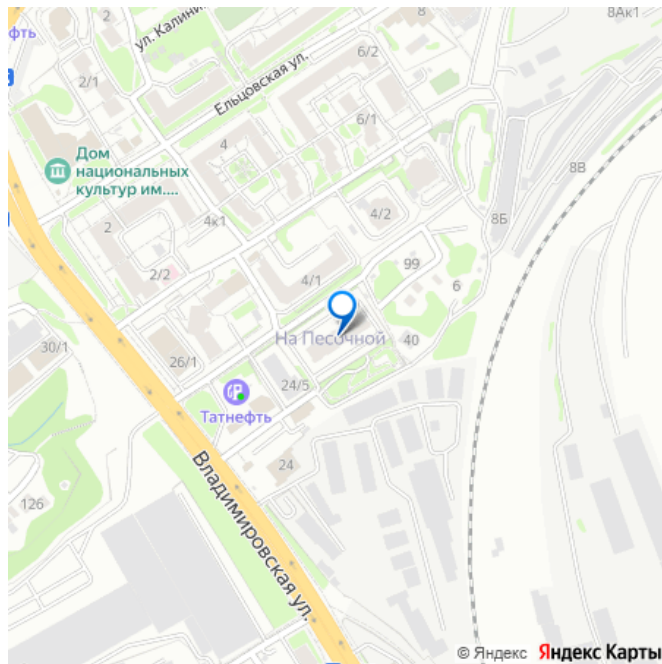
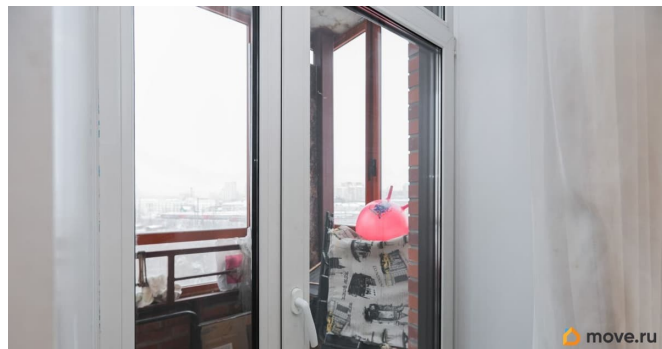
[Квартиры](#)

<https://novosibirsk.move.ru/objects/9285389163>

**НИЦ, НИЦ**

**79137721748**

для заметок



Тип балкона

балкон

Тип санузла

раздельный

Вид из окна

во двор

Ремонт

косметический

Квартира в новостройке

да

Год сдачи

3 квартал 2018 г.

Покупка в ипотеку

да

возможна ипотека, лифт, парковка

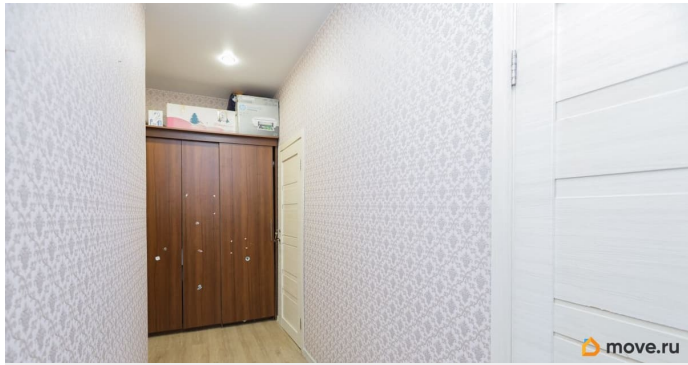
## Описание

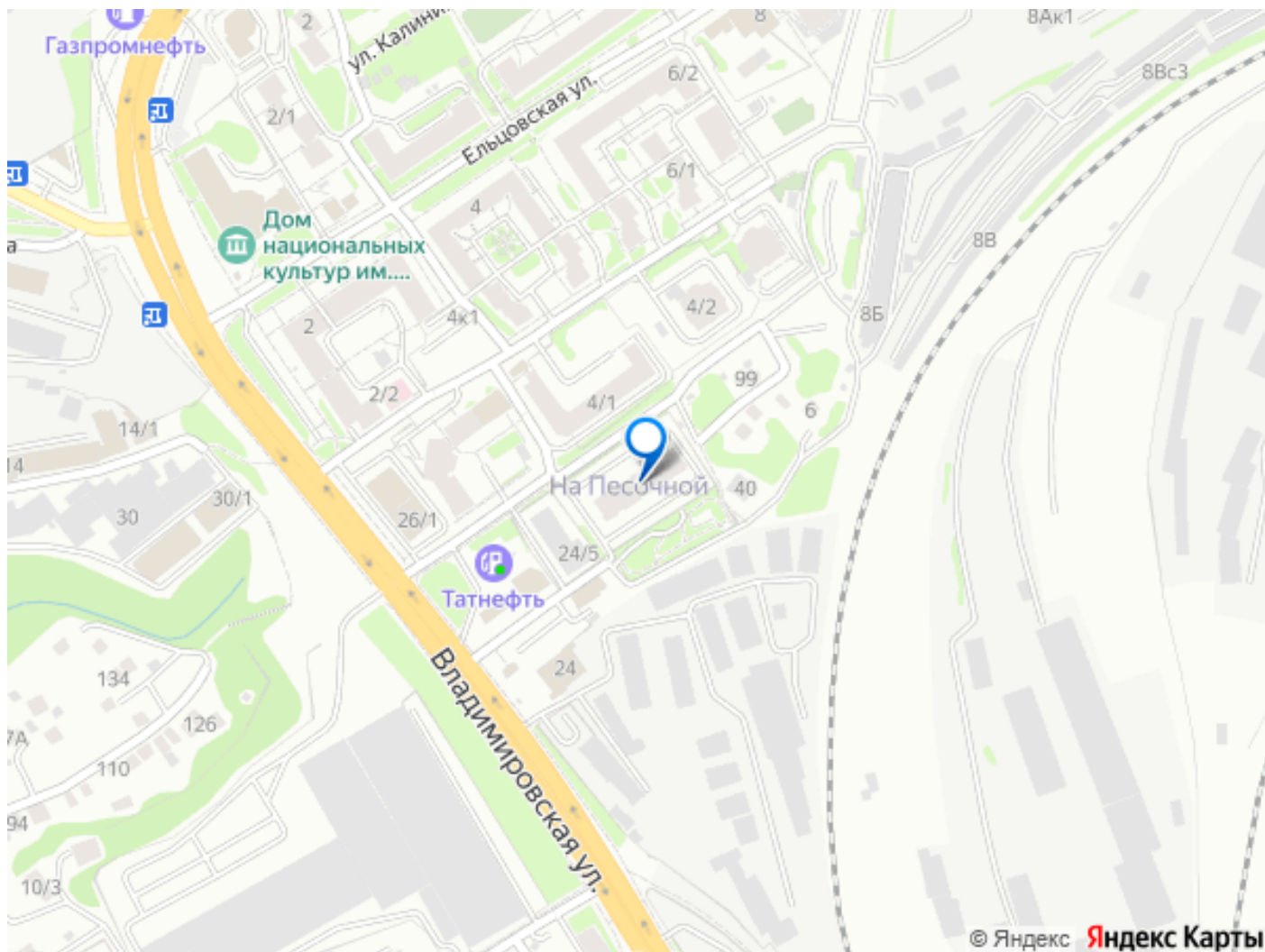
Продается уютная 3-комнатная квартира в центре Новосибирска на Владимирской улице, 28. Общая площадь составляет 63.8 кв. м, жилая — 38 кв. м, с просторной кухней - гостиной 19 кв. м. Квартира расположена на 7 этаже 9-этажного кирпичного дома.

Потолки высотой 2.7 метра создают ощущение простора. Окна выходят во двор, что обеспечивает тишину и комфорт. В квартире сделан косметический ремонт, поэтому она готова к заселению. Просторные комнаты позволяют создать уютное пространство для всей семьи. Кухня оборудована всем необходимым для комфортного приготовления пищи. Санузел раздельный, ванная комната с окном и что очень редко . Балкон выходит во двор, где можно насладиться утренним кофе на

свежем воздухе. Закрытая территория с озеленением в виде газонов и елей - управляющая компания от застройщика - собственный парк с мангальной зоной и крытой беседкой - детская и спортивная площадки - прогулочная зона - дружные соседи - хорошая транспортная доступность - на территории установлено и ведётся видеонаблюдение. Дому всего 7 лет. Дом кирпичный, что гарантирует хорошую тепло- и звукоизоляцию. На территории дома есть наземная парковка, а также пандус для удобства передвижения. В доме установлены пассажирский и грузовой лифты, что удобно для жильцов всех возрастов. Район окружен всей необходимой инфраструктурой: рядом находятся школы, детские сады, медицинские учреждения и магазины. Рядом Заельцовский парк и Зоопарк! До станции метро «Площадь Гарина-Михайловского» можно добраться пешком за 22 минуты, что позволяет быстро добираться до центра города и других районов. Квартира продается по договору купли-продажи. Возможна ипотека. Все документы готовы к сделке, собственник один, обременений нет. Приглашаем вас на просмотр этой замечательной квартиры. Звоните и записывайтесь на удобное для вас время. Это может быть ваш идеальный новый дом!







Move.ru - вся недвижимость России