

Создано: 11.06.2025 в 12:34

Обновлено: 18.12.2025 в 15:29

Новосибирская область, Новосибирск,  
улица Немировича-Данченко, 150

**13 300 000 ₽**

Новосибирская область, Новосибирск, улица Немировича-  
Данченко, 150

Округ

[Новосибирск, Кировский район](#)

Улица

[улица Немировича-Данченко](#)

## Квартира

Количество комнат

3

Жилая площадь

45 м<sup>2</sup>

Площадь кухни

10 м<sup>2</sup>

Общая площадь

60.9 м<sup>2</sup>

Этаж

11/25

## Детали объекта

Тип сделки

Продам

Раздел

[Квартиры](#)

Тип балкона

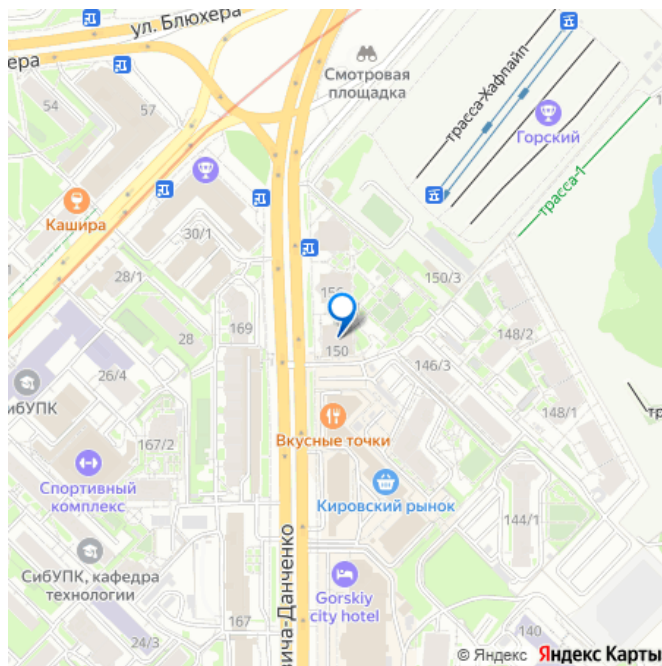
лоджия

<https://novosibirsk.move.ru/objects/9281143284>

**Александр Штрамило, Города  
Новосибирск**

**79831236186**

для заметок



Тип санузла

совмещенный

Вид из окна

на улицу

Ремонт

евро

Квартира в новостройке

да

Год сдачи

4 квартал 2018 г.

Покупка в ипотеку

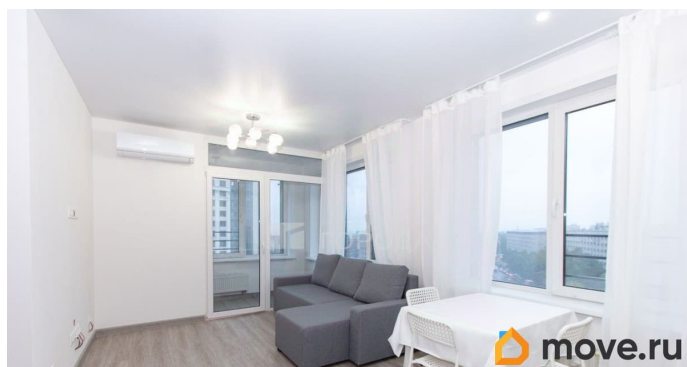
да

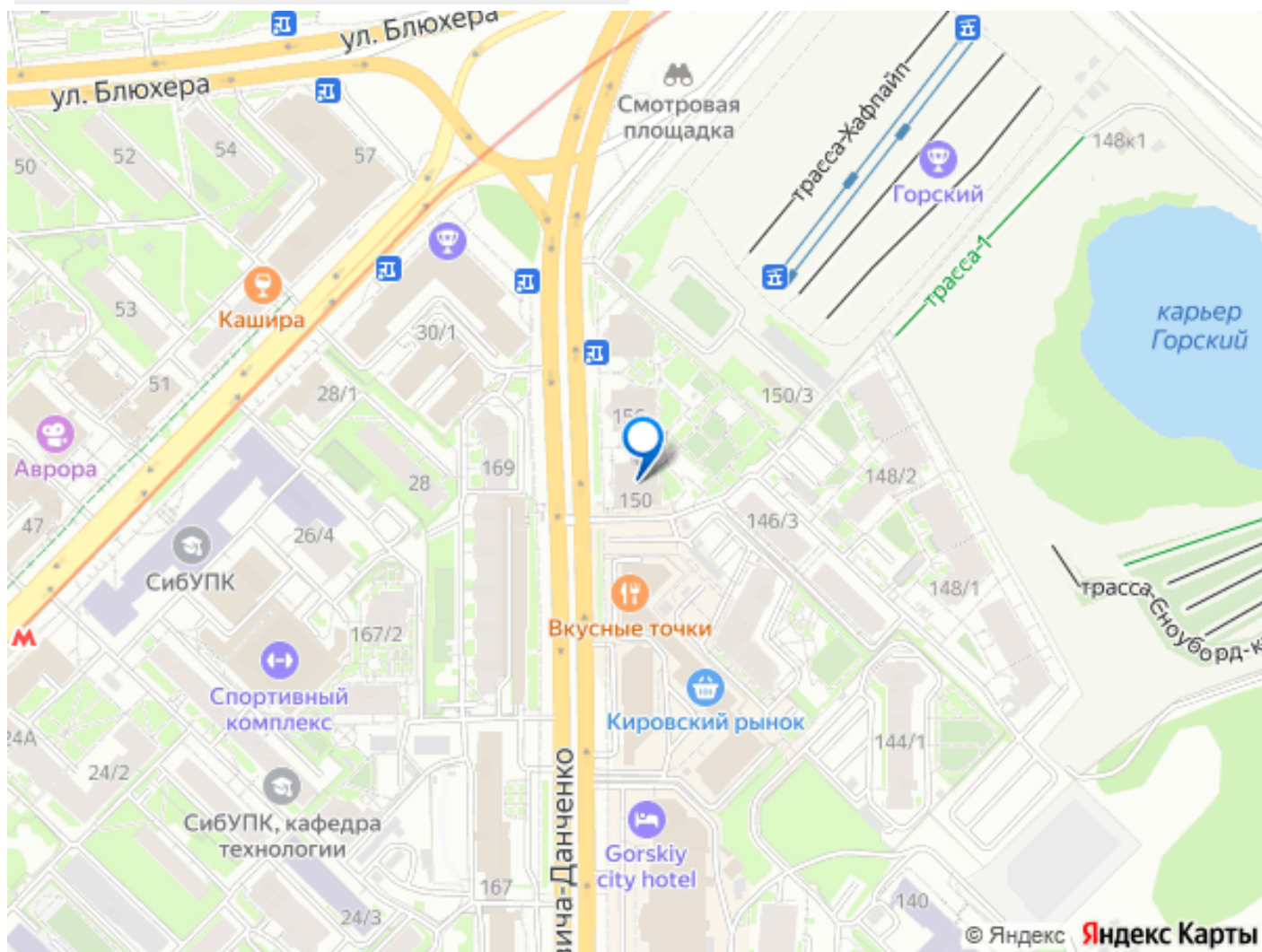
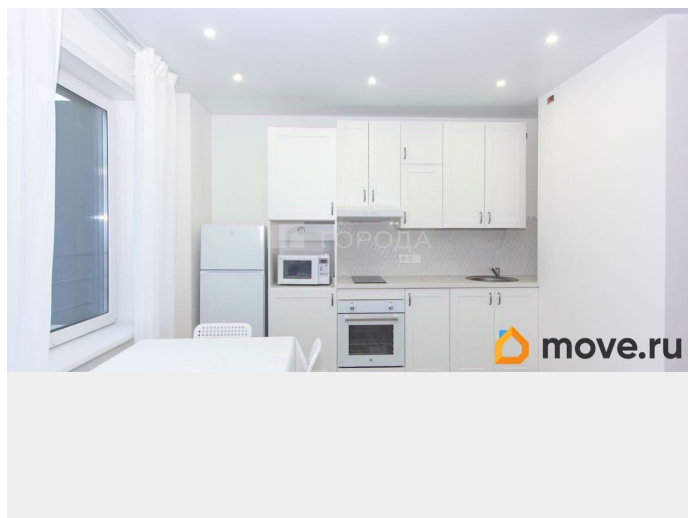
возможна ипотека, парковка

## Описание

Код объекта: 1633081. В продаже шикарный вариант евро-трешки, расположен в ЖК «Панорама» Выгодное предложение на рынке — идеальное сочетание цены и качества. С заинтересованными клиентам мы готовы обсудить вариант торга Квартира расположена в одном из самых удобных районов Новосибирска. Близость к метро и основным транспортным магистралям обеспечивает лёгкий доступ ко всем ключевым точкам города. Рядом находятся магазины, школы, детские сады и места для отдыха. Универсальный ремонт, который подойдет любой семье, сделан в светлых оттенках Развитая инфраструктура района включает всё необходимое для комфортной жизни — от магазинов и аптек до спортивных клубов, и парков. Эта квартира подойдёт как семьям с детьми, так и без, тому способствует удобная планировка и продуманный ремонт, одну из комнат можно

сделать как детской комнатой, так и личным, рабочем кабинетом Дополнительно: заменили холодильник, докупили телевизор, лоджия полностью утеплена, имеются розетки, при необходимости можно сделать дополнительное рабочее место Быстрая продажа, без обременений и встречных вариантов





Move.ru - вся недвижимость России