

Создано: 13.11.2025 в 09:19

Обновлено: 19.12.2025 в 19:45

**Новосибирская область, Новосибирск,
улица Дуси Ковальчук, 28**

7 500 000 ₽

Новосибирская область, Новосибирск, улица Дуси Ковальчук,
28

Округ

[Новосибирск, Заельцовский район](#)

Улица

[площадь Дуси Ковальчук](#)

Квартира

Количество комнат

3

Высота потолков

2.7 м

Жилая площадь

42.4 м²

Площадь кухни

6.9 м²

Общая площадь

59.7 м²

Этаж

9/9

Детали объекта

Тип сделки

Продам

Раздел

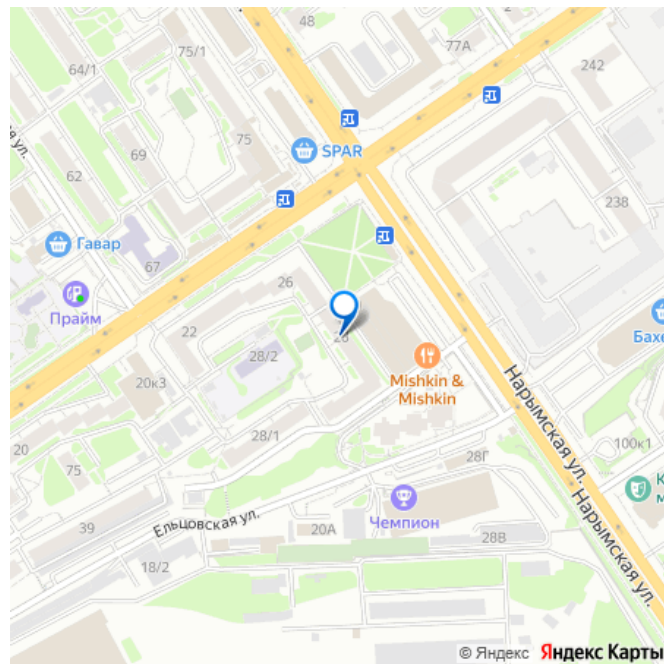
[Квартиры](#)

<https://novosibirsk.move.ru/objects/9286537873>

Игорь Анатольевич, ЖИЛФОНД

79942583822

для заметок



Тип балкона

балкон и лоджия

Тип санузла

раздельный

Ремонт

евро

Покупка в ипотеку

да

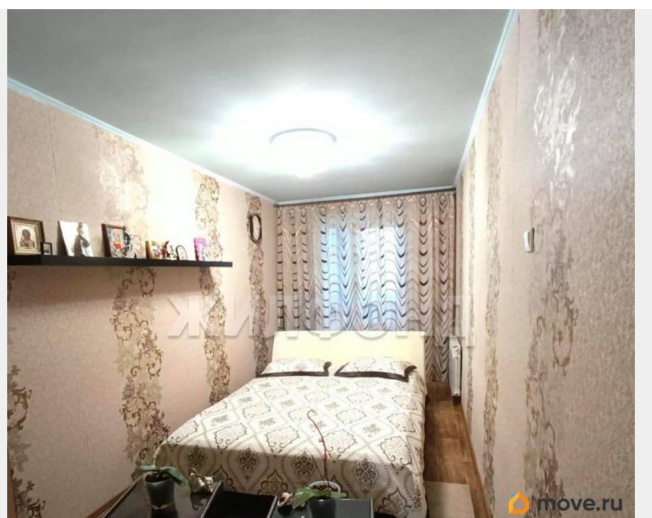
возможна ипотека, лифт, парковка

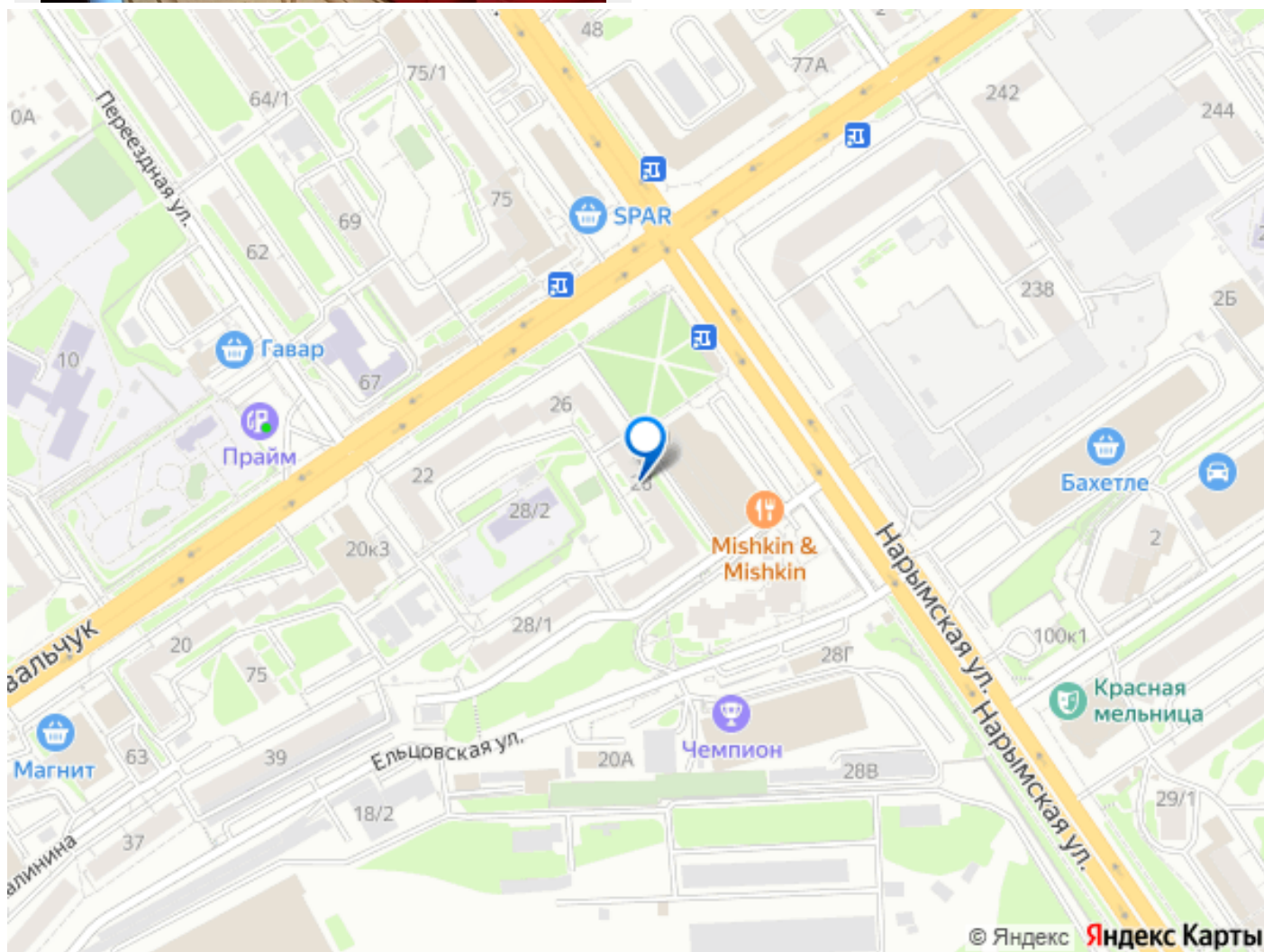
Описание

Если хотите купить превосходную, но доступную вторичку на отличную перспективу то эта квартира для Вас! Предлагается к продаже просторная квартира в пятнадцати минутах ходьбы от станции метро Заельцовская. Удачное планировочное решение: жилые комнаты, остеклённые стеклопакетами выходят на обе стороны дома, что дает возможность каждому члену Семьи чувствовать себя комфортно, иметь Общее и Личное пространство. Сделанный евроремонт и оставляемая Продавцами вся мебель и бытовая техника позволят Покупателям квартиры сразу жить без забот и хлопот по будущему обустройству нового семейного гнезда. Всем членам семьи будет обеспечен отличный вид на город и сквер Радужный из хорошо оснащённой и утеплённой лоджии, где комфортно проводить время не только в летние дни, но и в периоды межсезонья. Находящееся выше надэтажное слуховое пространство по всему периметру дома надёжно защищает от любых протечек осадков и обеспечивает наилучшую теплоизоляцию. Большой, зелёный и

закрытый двор с разнообразными местами отдыха, прогулок с детьми и занятий спортом добавит чувства правильности выбора именно этой квартиры. Локация дома уникальна для Новосибирска: 1) шаговая доступность до метро плюс обилие остановок наземного общественного транспорта с направлениями во все стороны Новосибирска; 2) в пятиминутной шаговой доступности от дома абсолютно вся современная инфраструктура для полноценной жизни: супермаркеты федеральных и локальных торговых сетей, магазины различного профиля, разнообразные места для занятия спортом и проведения досуга, скверы, медицинские центры. Знаменитый Новосибирский зоопарк, находящийся в уникальном Заельцовском бору - сразу на следующей остановке общественного транспорта. А существующей образовательной инфраструктуре могут позавидовать жители других домов: прямо во дворе дома находится Детский сад 466, а в непосредственной близости от дома - Средние школы 120 и 131. Автолюбителям: 1) комфортные выезды сразу на ключевые магистрали города во всех географических направлениях: улицы Дуси Ковальчук-Владимировская-Красный Проспект и улицы Нарымская-Димитрова, Плановая-Жуковского; 2) двор дома закрыт для посторонних машин, и в нем достаточно места для парковки всех живущих в нём автолюбителей. Проводите время с пользой, а не в пробках и в суете поиска парковочного места на общей территории! Поможем в получении ипотеки. Полная гарантия сделки. Дополнительно оплачивается комиссия Покупателя. Возможен обмен на вашу недвижимость. Возможна продажа в рассрочку. Комплексная услуга для

покупателя с полной финансовой ответственностью агентства При звонке, пожалуйста, сообщите номер варианта - JV003054144842 Пожалуйста, дождитесь ответа специалиста при звонке. Время дозвона до владельца объявления увеличено из-за использования подменных номеров на сайте Циан.





Move.ru - вся недвижимость России