

Создано: 03.10.2025 в 10:00

Обновлено: 12.12.2025 в 10:56

Новосибирская область, Новосибирск,  
улица Дуси Ковальчук, 412

**5 700 000 ₽**

Новосибирская область, Новосибирск, улица Дуси Ковальчук,  
412

Округ

[Новосибирск, Заельцовский район](#)

Улица

[площадь Дуси Ковальчук](#)

## Квартира

Количество комнат

3

Жилая площадь

44.4 м<sup>2</sup>

Площадь кухни

6 м<sup>2</sup>

Общая площадь

59.6 м<sup>2</sup>

Этаж

4/5

## Детали объекта

Тип сделки

Продам

Раздел

[Квартиры](#)

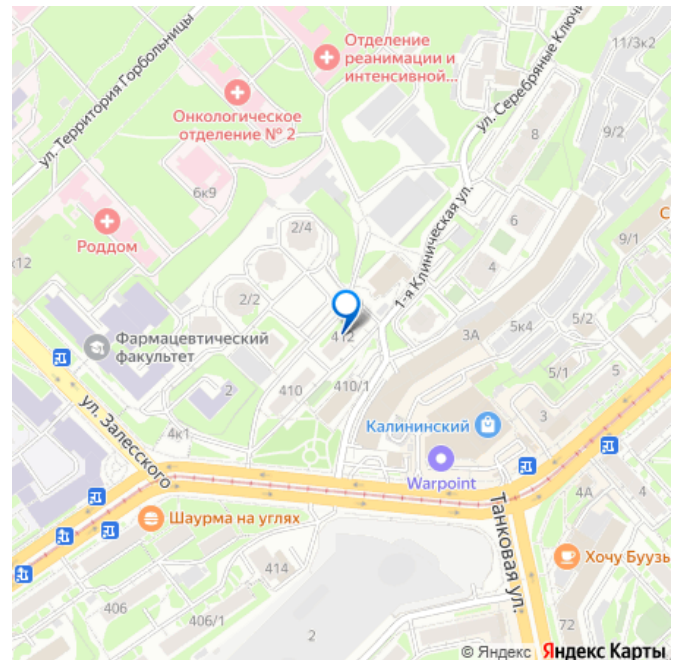
Тип балкона

балкон

<https://novosibirsk.move.ru/objects/9285450220>

Нина Финогина, Квартирный портал  
**79138957835, 79139291842**

для заметок



Вид из окна

во двор

Ремонт

без ремонта

Покупка в ипотеку

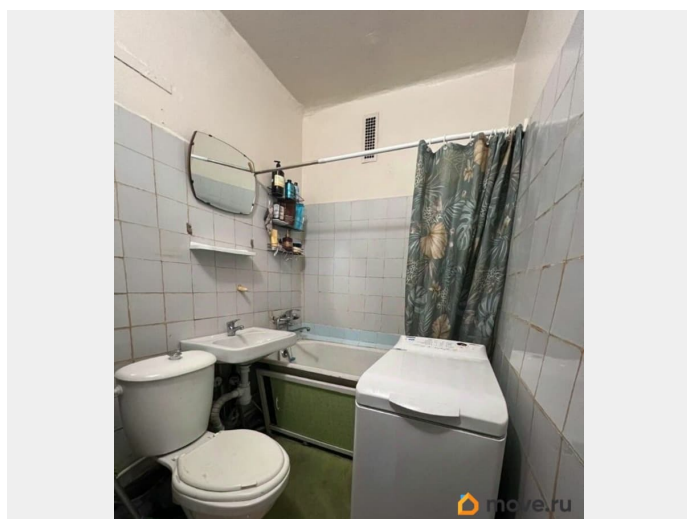
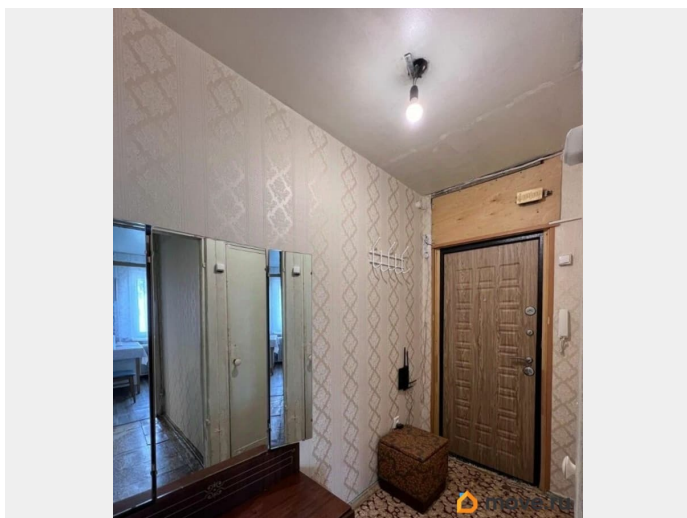
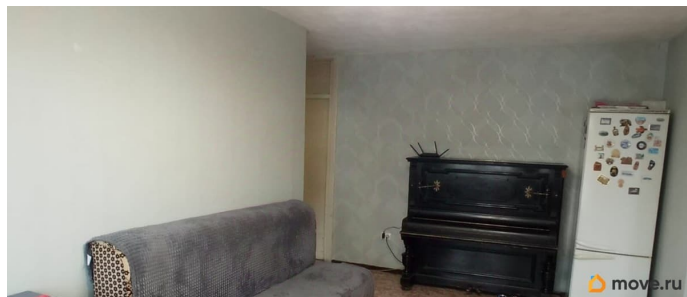
да

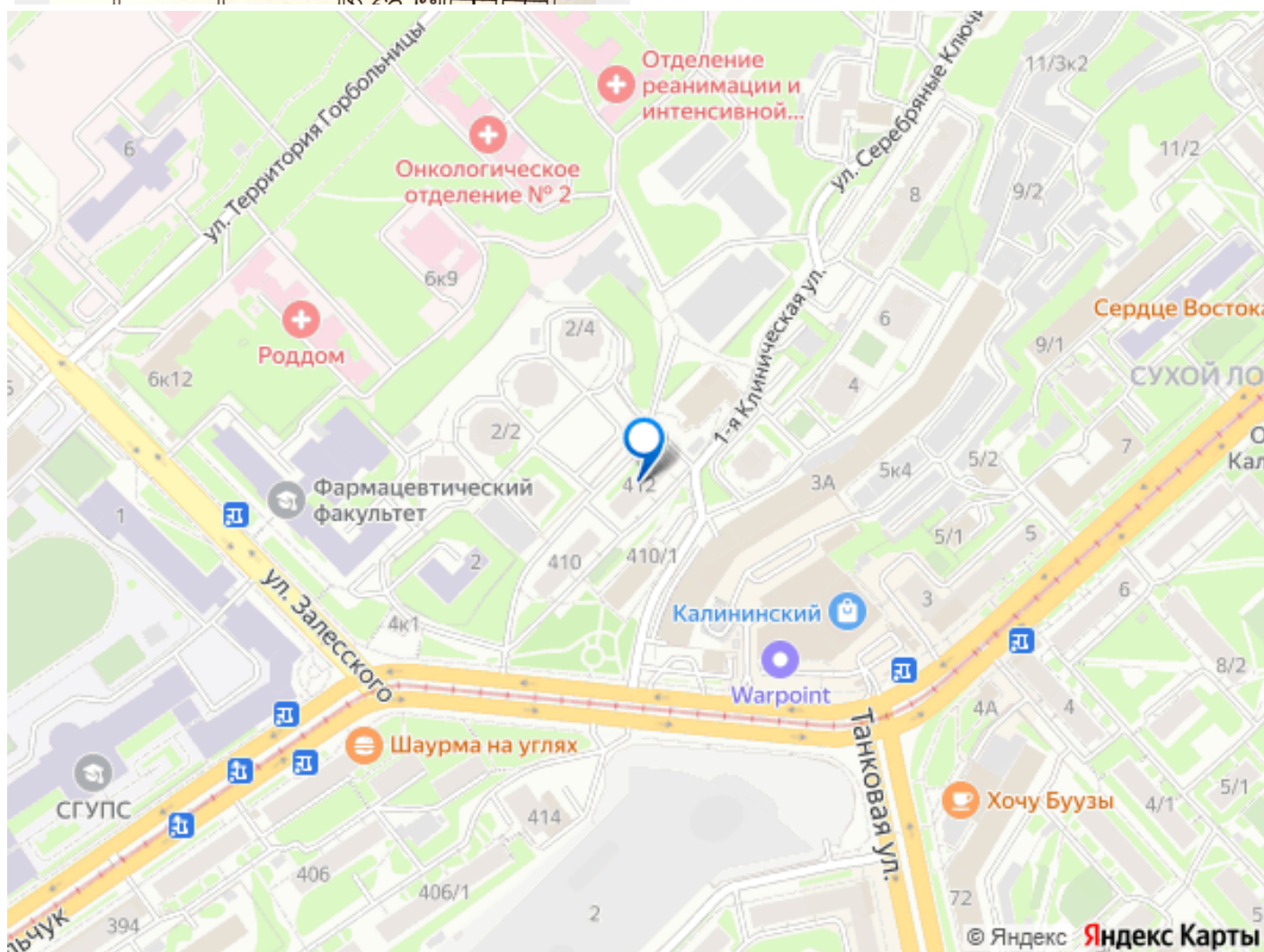
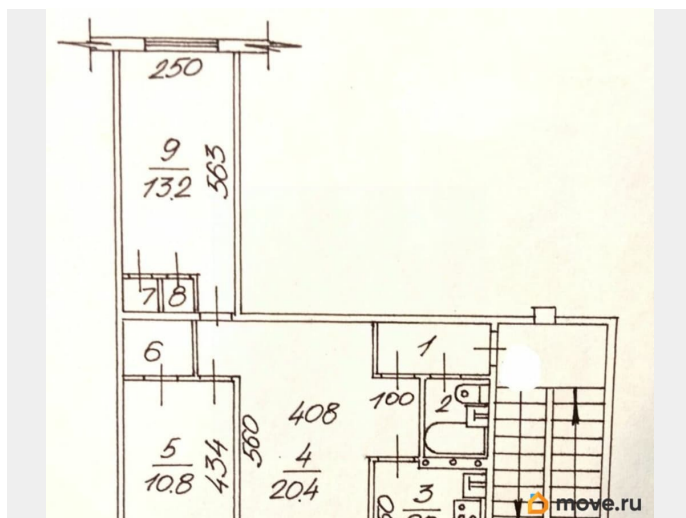
возможна ипотека

## Описание

Не упустите возможность приобрести 3-комнатную квартиру по выгодной цене. Прекрасная локация, вторая линия от дороги, закрытый двор, много зелени, средние этаж и подъезд, Можно сделать ремонт по своему вкусу и возможностям. В квартире качественная входная дверь, заменены все трубы. Окна выходят на обе стороны дома. Чистый подъезд, хорошие соседи. В доме был выполнен капитальный ремонт, закрытая территория, шлагбаумы, хорошая парковка, детская площадка со спортивными снарядами. Развитая инфраструктура, идеальная транспортная развязка позволяет комфортно добраться в любую часть города без пересадок, В шаговой доступности остановки общественного транспорта, станция метро Заельцовская в 15 минутах ходьбы. Рядом два университета (университет путей сообщения и медицинский университет), Горбольница, торговые центры, супермаркеты, школы, д/сады, стадион Сибирь, бассейн Нептун, аптеки и др. Отличный вариант как для проживания, так и для сдачи в аренду. Документы готовы к сделке. Два взрослых собственника. Покажем в удобное для Вас время. Поможем получить ипотечное решение. Дополнительно оплачивается

комиссия с покупателя. макро-9161330





Move.ru - вся недвижимость России