

Создано: 27.10.2025 в 15:06

Обновлено: 07.12.2025 в 10:50

Новосибирская область, Новосибирск,
Березовая улица, 5/2

4 547 000 ₽

Новосибирская область, Новосибирск, Березовая улица, 5/2

Округ

[Новосибирск, Первомайский район](#)

Улица

[улица Березовая](#)

Квартира

Количество комнат

3

Высота потолков

2.55 м

Жилая площадь

43 м²

Площадь кухни

7 м²

Общая площадь

58.2 м²

Этаж

1/5

Детали объекта

Тип сделки

Продам

Раздел

[Квартиры](#)

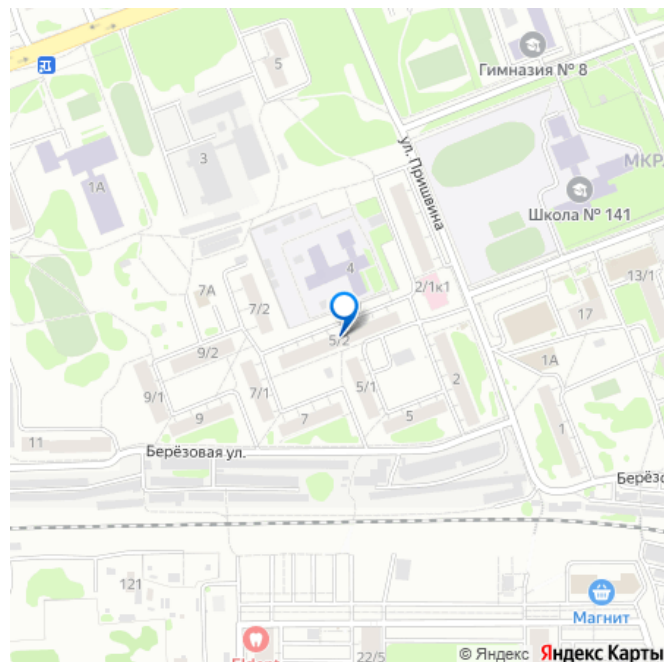
Тип санузла

<https://novosibirsk.move.ru/objects/9286102179>

Галина Анатольевна Заковряшина,
Этажи

79830511483

для заметок



два

Вид из окна

во двор

Ремонт

косметический

Покупка в ипотеку

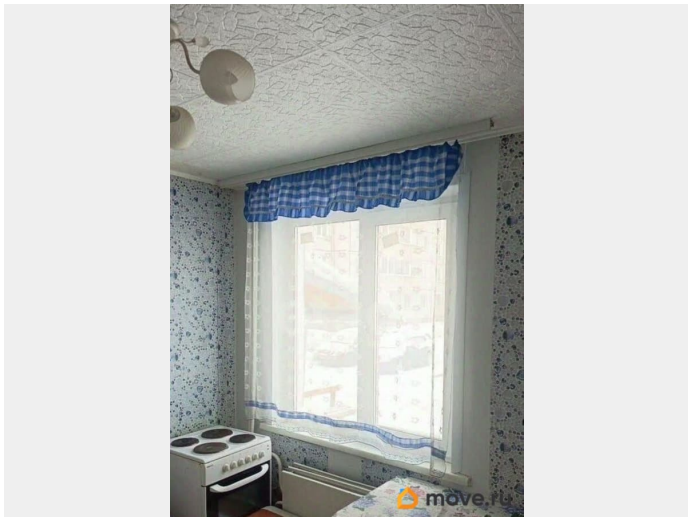
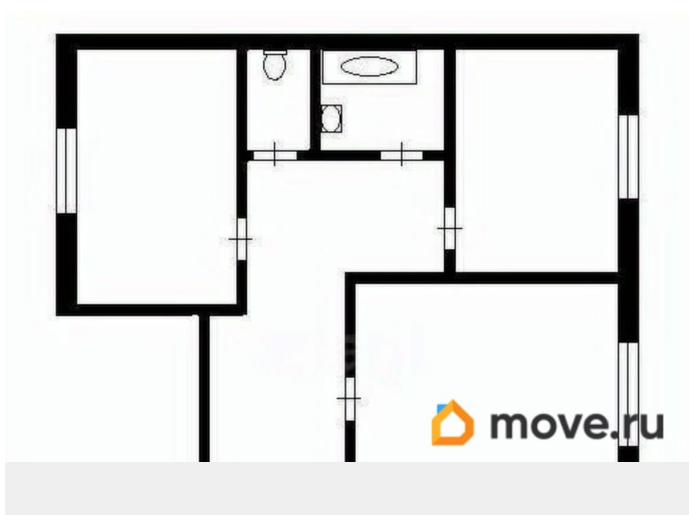
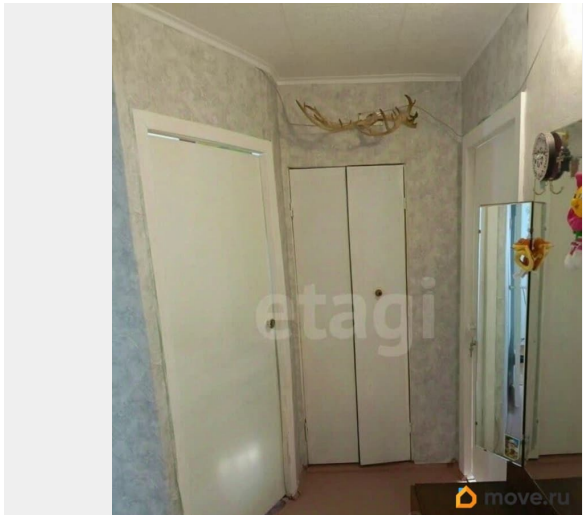
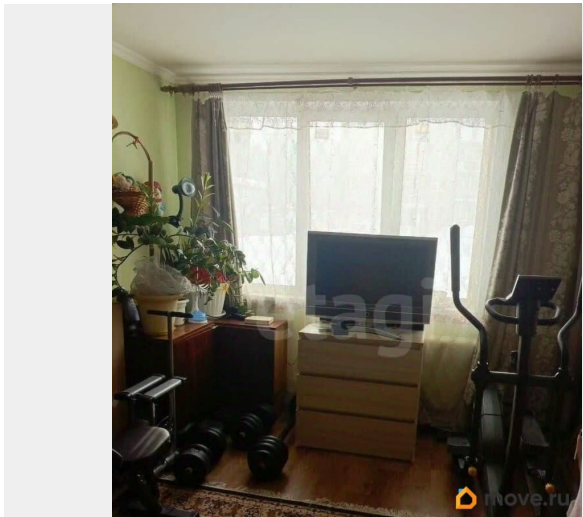
да

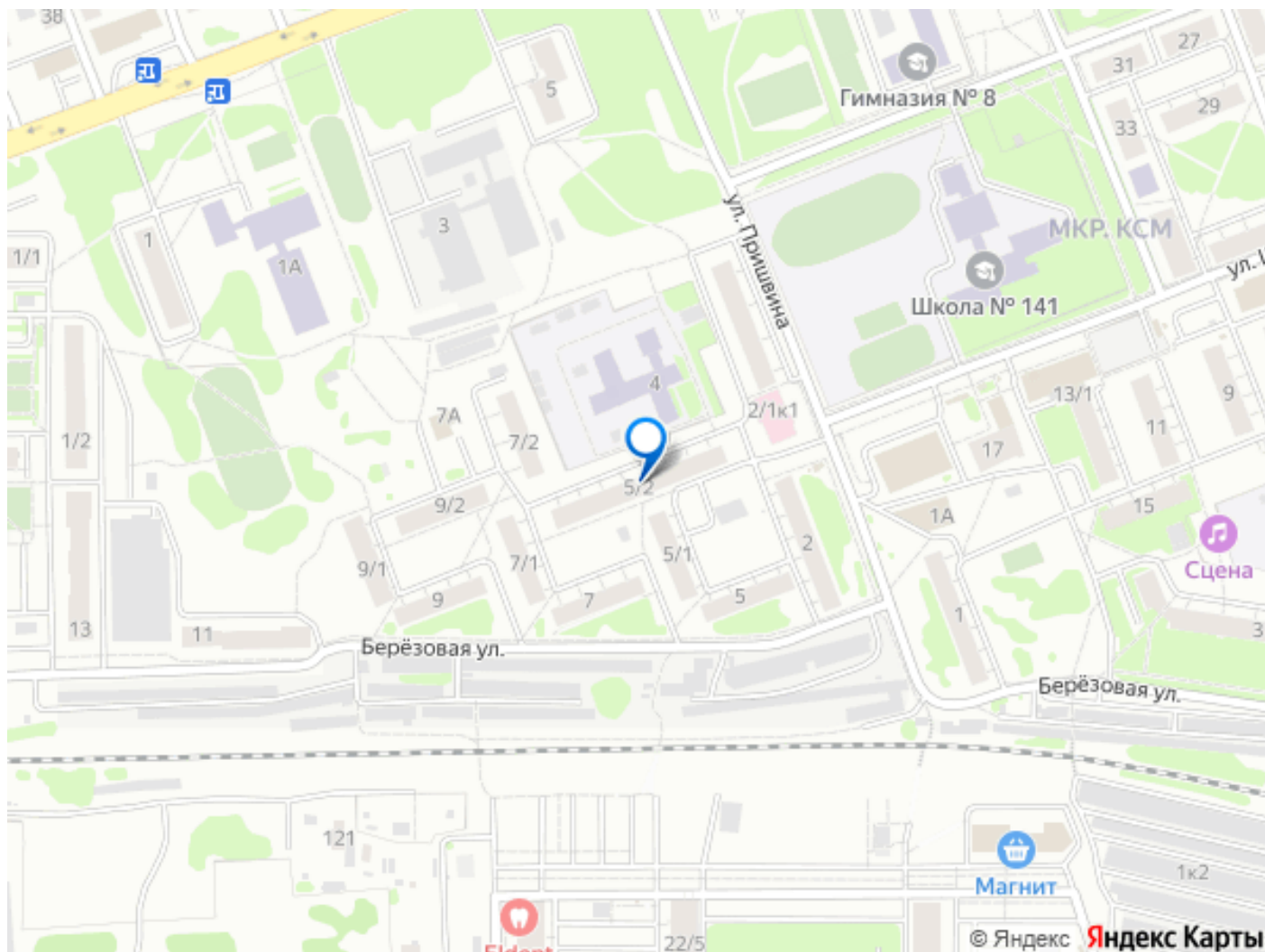
возможна ипотека

Описание

Предлагается вашему вниманию тёплая и светлая квартира, в очень дружелюбном подъезде, что сейчас редко в наше время. Реальному покупателю хороший торг и приятный БОНУС! Удобная планировка на две стороны,этаж,хоть и первый, но высокий! В квартире в нескольких комнатах НОВЫЙ натяжной потолок, останется частично МЕБЕЛЬ; из ТЕХНИКИ: стиральная машина, печка, холодильник (все в Рабочем состоянии) По желанию будет сделан новый потолок (натяжной) в остальных помещениях. В подъезде живут дружелюбные соседи Сам дом и двор очень ухоженные, содержатся в чистоте, благодаря стараниям жителей, старшего по дому и управляющей компании. Поблизости есть где прогуляться вечером и выгулять питомца. Микрорайон зелёный, повсюду асфальтированные пешеходные дорожки. В микрорайоне КСМ, в Первомайском районе, очень развита инфраструктура. Прямо под окнами дома общеобразовательная школа 141, гимназия 8, детский сад 97 «Сказка». В пяти минутах ходьбы Новосибирский колледж систем связи и сервиса, в 10 минутах езды на транспорте Новосибирский техникум железнодорожного транспорта,

20-30 минут езды до Новосибирского электромеханического колледжа. Отсюда удобно ездить в Академгородок, до НГУ без пересадки на 74-ой маршрутке или с пересадками на электричке. В пешей доступности центры развития и досуга для детей, центр спортивной борьбы, детская футбольная школа, спортивный клуб кикбоксинга и др. Детская поликлиника прямо у дома, до взрослой 5 минут пешком, рядом несколько медицинских центров. В двух остановках Сибирский окружной медицинский центр Федерального медико-биологического агентства. Микрорайон богат супермаркетами, магазинами, аптеками - 5-10 минутах ходьбы. Салоны красоты, фитнес-клубы, заведения общепита, службы доставки, пункты выдачи маркетплейсов и т.д. - всё радиусе не более полкилометра. До остановок общественного транспорта 5-7 минут ходьбы. Ходит три маршрута автобуса и три маршрутных такси: легко уехать по Первомайке, до станции электрички «Матвеевка», до ближайших дачных обществ, в Академгородок, до метро «Речной вокзал», до железнодорожного вокзала «Новосибирск-Главный». В Академгородок, в центр Новосибирска и до метро будет быстрее добраться на электричке - около получаса. Никаких долгов, обременений Приглашаем посмотреть квартиру! Дополнительно оплачивается комиссия с покупателя. Код пользователя: 188946 Номер в базе: 10203189





Move.ru - вся недвижимость России