

Создано: 05.09.2025 в 12:57

Обновлено: 12.12.2025 в 07:55

# 9 080 000 ₽

Округ

[Новосибирск, Октябрьский район](#)

## Квартира

Количество комнат

3

Высота потолков

2.7 м

Жилая площадь

21.2 м<sup>2</sup>

Площадь кухни

21.9 м<sup>2</sup>

Общая площадь

57.73 м<sup>2</sup>

Этаж

25/25

## Детали объекта

Тип сделки

Продам

Раздел

[Квартиры](#)

Тип балкона

лоджия

Тип санузла

совмещенный

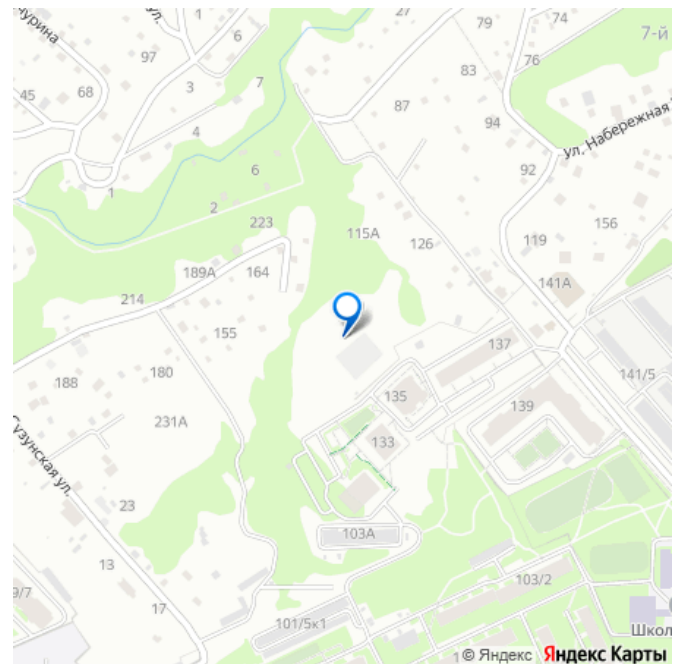
Вид из окна

<https://novosibirsk.move.ru/objects/9284726799>

Астон, Астон

# 79012475450

для заметок



на улицу

Ремонт

с отделкой

Квартира в новостройке

да

Год сдачи

2 квартал 2026 г.

лифт

## Описание

Квартиру можно купить по семейной ипотеке со ставкой от 3,5%. Звоните, наши менеджеры вам все расскажут!

Трехкомнатная квартира с европланировкой и предчистовой отделкой в ЖК

«Астон.Геометрия» на 25 этаже. Общая площадь: 57.73 кв.м., жилая: 39.49 кв.м., суммарная площадь гостиной-столовой с кухонной зоной: 21.93 кв.м. Европланировка, зона гостиной комнаты объединена с кухней.

Угловая квартира, идеально подойдет любителям тишины и панорамных видов. В квартире одна лоджия, один совмещенный и один отдельный санузел. Высота потолков 2.7 м. Квартира находится в корпусе 4. Дом монолитный, одноподъездный, высотой 25 этажей. На этаже 12 квартир. В подъезде 1 пассажирский и 2 грузовых лифта. Окончание строительства - 2 квартал 2026 года.

Оформление сделки по договору долевого участия. Концепция ЖК «Астон. Геометрия» объединяет в себе важные составляющие современного жилого комплекса комфорт-класса: качество, комфорт, доступность. Это проект для тех, кто рационально распоряжается финансами и не снижает планку качества. «Астон. Геометрия» - уникальное пространство для жизни,

расположенное на улице Выборная в уютном, развивающемся районе. Удобная локация позволяет добраться за 15 минут до станции метро. В пешей доступности находится остановка общественного транспорта, где проходит 9 маршрутов, направляющихся в разные части города. Все необходимое для комфортной жизни рядом, в пешей доступности: детские сады и школы, торговые центры, аптеки, магазины, кафе, тренажерные залы, поликлиника.

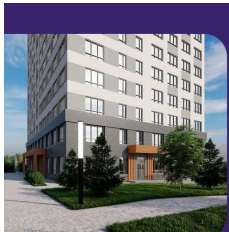
Современный фасад с выразительными цветовыми акцентами органично вписывается в городское пространство.

Яркие детали подчеркивают уникальный стиль жилого комплекса. Дизайн холлов является продолжением домашнего уюта.

Все двери холла прозрачные, поэтому видно что происходит как внутри, так и снаружи.



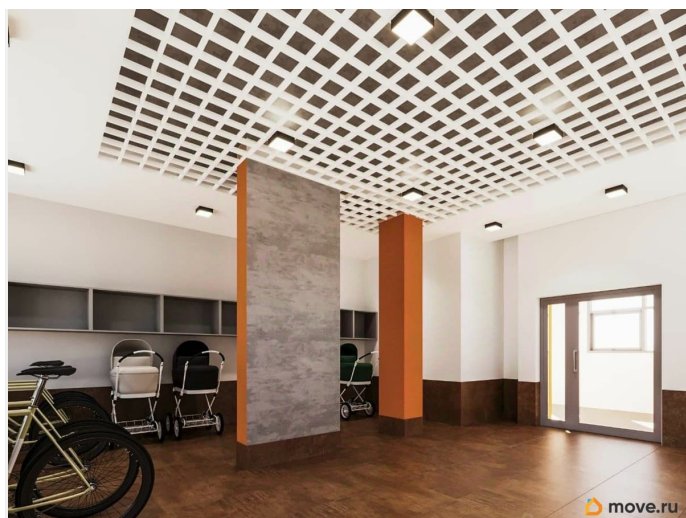
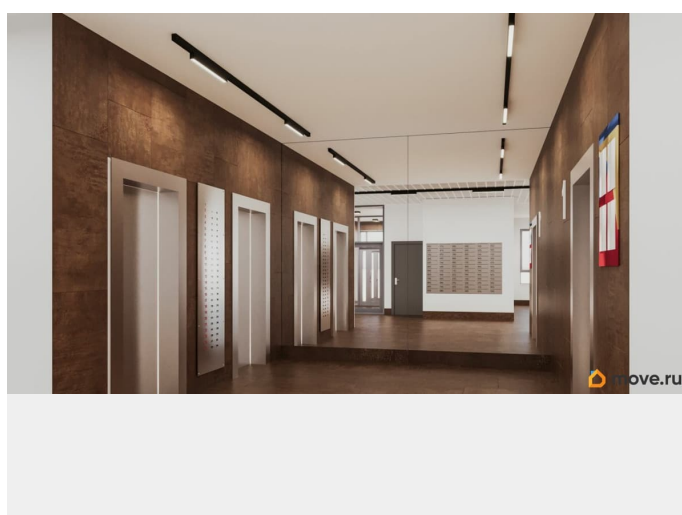
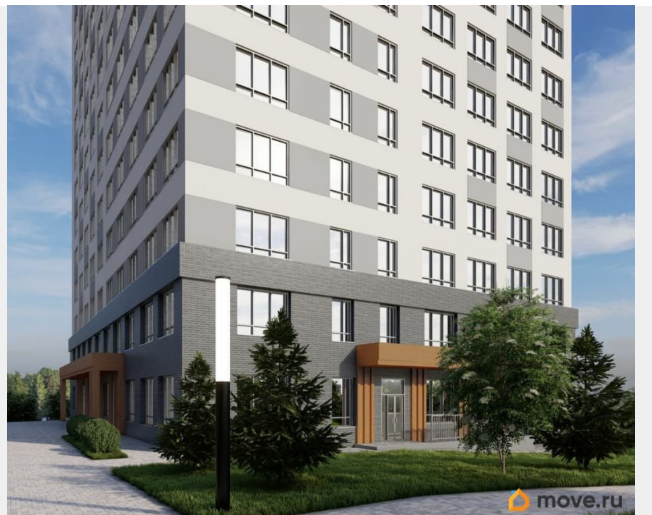
Вход в подъезд разделен на 2 контура, и только перед вторым контуром установлен домофон, это позволяет чувствовать себя в безопасности и комфорте. В холле предусмотрена мягкая зона, теперь ожидание такси или отдых во время прогулки станет еще комфортнее. Вход в дом - на уровне земли, без порогов и лестниц. Такое решение облегчает доступ для

велосипедистов и мам с колясками. Также на первом этаже расположено отдельное помещение для безопасного хранения колясок, самокатов, велосипедов. Соседский центр позволит расширить границы квартир и принимать активное участие в общественной жизни и укреплять отношения между соседями. В центре будет возможно, как и поработать, так и совместно провести время с друзьями или детьми. Здесь можно организовать мероприятие или мастер класс, провести литературный вечер. #Z63ZCb

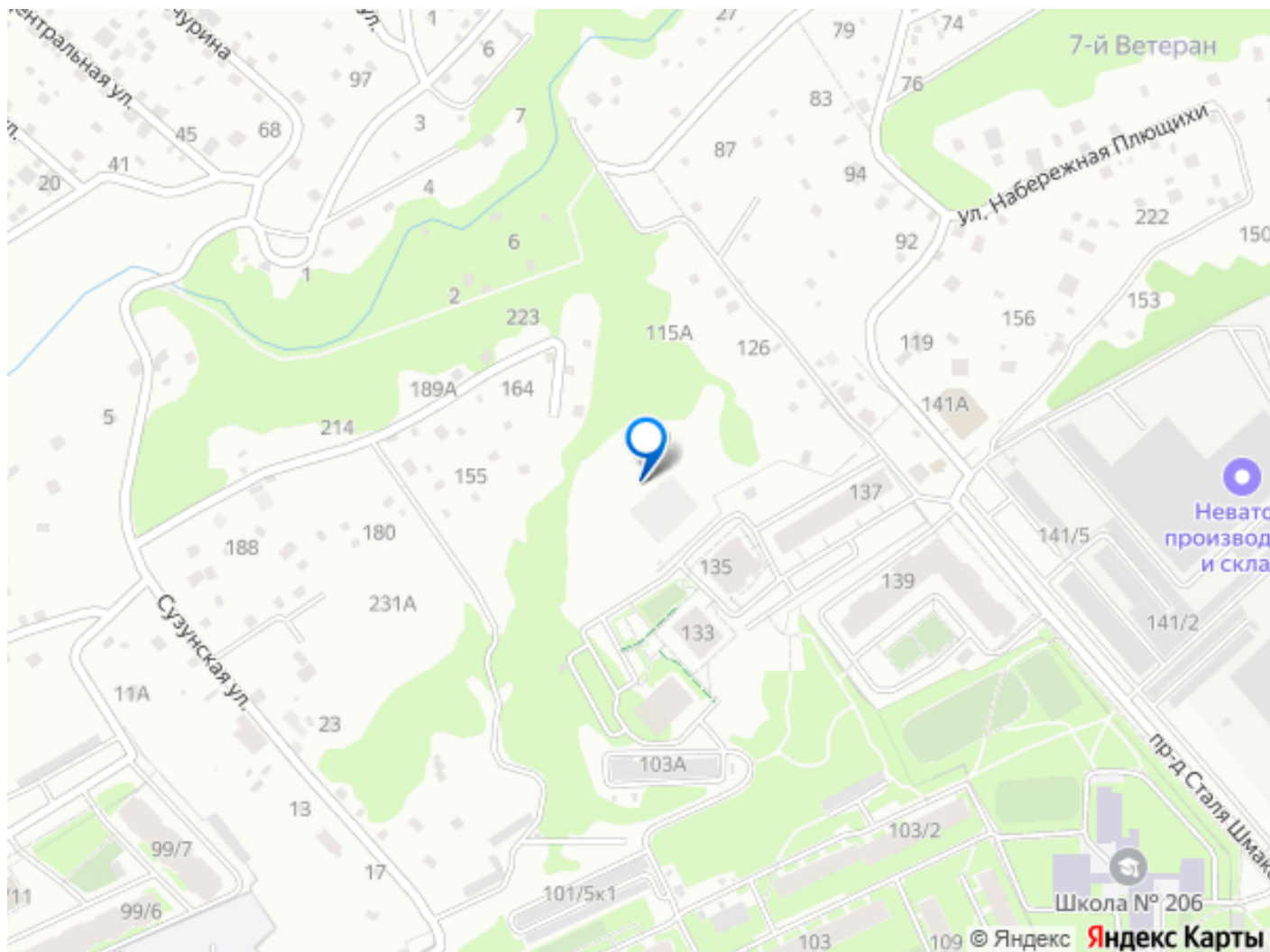


**АСТОН. ГЕОМЕТРИЯ**

- Семейная ипотека от 3,5%
- Базовая ипотека от 5,9%





Move.ru - вся недвижимость России