

Создано: 10.11.2025 в 14:28

Обновлено: 08.12.2025 в 11:54

**9 030 000 ₽**

Округ

[Новосибирск, Октябрьский район](#)

## Квартира

Количество комнат

3

Высота потолков

2.7 м

Жилая площадь

21.7 м<sup>2</sup>

Площадь кухни

18.2 м<sup>2</sup>

Общая площадь

57.3 м<sup>2</sup>

Этаж

22/25

## Детали объекта

Тип сделки

Продам

Раздел

[Квартиры](#)

Тип балкона

лоджия

Тип санузла

совмещенный

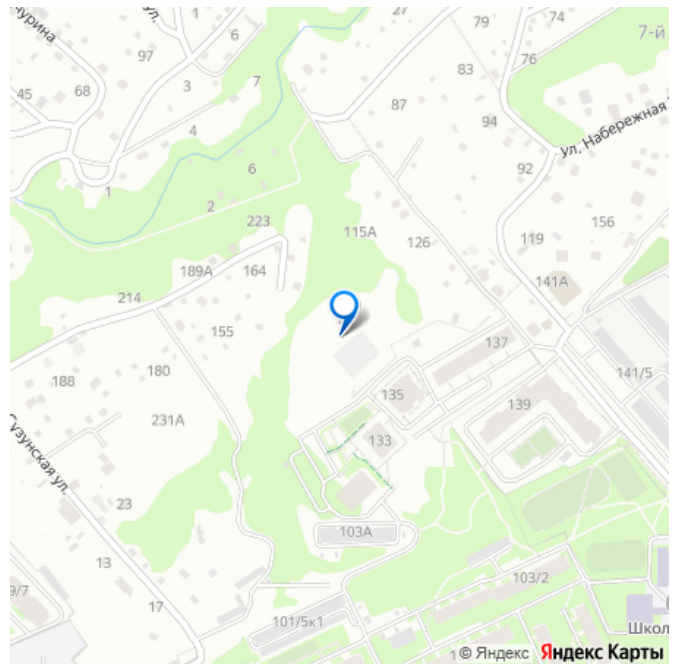
Вид из окна

<https://novosibirsk.move.ru/objects/9286473697>

**Астон, Астон**

**79012475450**

для заметок



на улицу

Ремонт

с отделкой

Квартира в новостройке

да

Год сдачи

2 квартал 2026 г.

лифт

## Описание

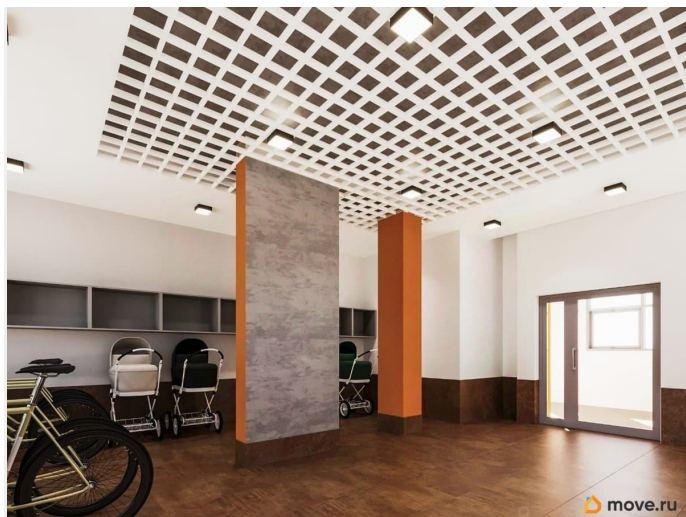
Квартиру можно купить по семейной ипотеке со ставкой от 3,5%. По всем вопросам обращайтесь в офис продаж, мы вам все подробно расскажем! Просторная 3-комн. квартира с европланировкой и предчистовой отделкой в ЖК «Астон.Геометрия» на 22 этаже. Общая площадь: 57.3 кв.м., жилая: 35.99 кв.м., суммарная площадь гостиной-столовой с кухонной зоной: 18.2 кв.м.

Европейская планировка, площадь комнат позволяет разместить в них все необходимое, а в просторной кухне-гостиной удобно как готовить, так и отдыхать. Угловая квартира, идеально подойдет любителям тишины и панорамных видов. В квартире одна лоджия, один совмещенный и один отдельный санузел. Высота потолков 2.7 м. Квартира находится в корпусе 4. Дом монолитный, одноподъездный, высотой 25 этажей. На этаже 12 квартир. В подъезде 1 пассажирский и 2 грузовых лифта. Окончание строительства - 2 квартал 2026 года.

Оформление сделки по договору долевого участия. Концепция ЖК «Астон. Геометрия» объединяет в себе важные составляющие современного жилого комплекса комфорт-класса: качество, комфорт, доступность. Это проект для тех, кто рационально

распоряжается финансами и не снижает планку качества. «Астон. Геометрия» - уникальное пространство для жизни, расположенное на улице Выборная в уютном, развивающемся районе. Удобная локация позволяет добраться за 15 минут до станции метро. В пешей доступности находится остановка общественного транспорта, где проходит 9 маршрутов, направляющихся в разные части города. Все необходимое для комфортной жизни рядом, в пешей доступности: детские сады и школы, торговые центры, аптеки, магазины, кафе, тренажерные залы, поликлиника. Современный фасад с выразительными цветовыми акцентами органично вписывается в городское пространство. Яркие детали подчеркивают уникальный стиль жилого комплекса. Дизайн холлов является продолжением домашнего уюта. Все двери холла прозрачные, поэтому видно что происходит как внутри, так и снаружи. Вход в подъезд разделен на 2 контура, и только перед вторым контуром установлен домофон, это позволяет чувствовать себя в безопасности и комфорте. В холле предусмотрена мягкая зона, теперь ожидание такси или отдых во время прогулки станет еще комфортнее. Вход в дом - на уровне земли, без порогов и лестниц. Такое решение облегчает доступ для велосипедистов и мам с колясками. Также на первом этаже расположено отдельное помещение для безопасного хранения колясок, самокатов, велосипедов. Соседский центр позволит расширить границы квартир и принимать активное участие в общественной жизни и укреплять отношения между соседями. В центре будет возможно, как и поработать, так и совместно провести время с друзьями или детьми. Здесь можно

организовать мероприятие или мастер класс,  
провести литературный вечер. #2mVF5t





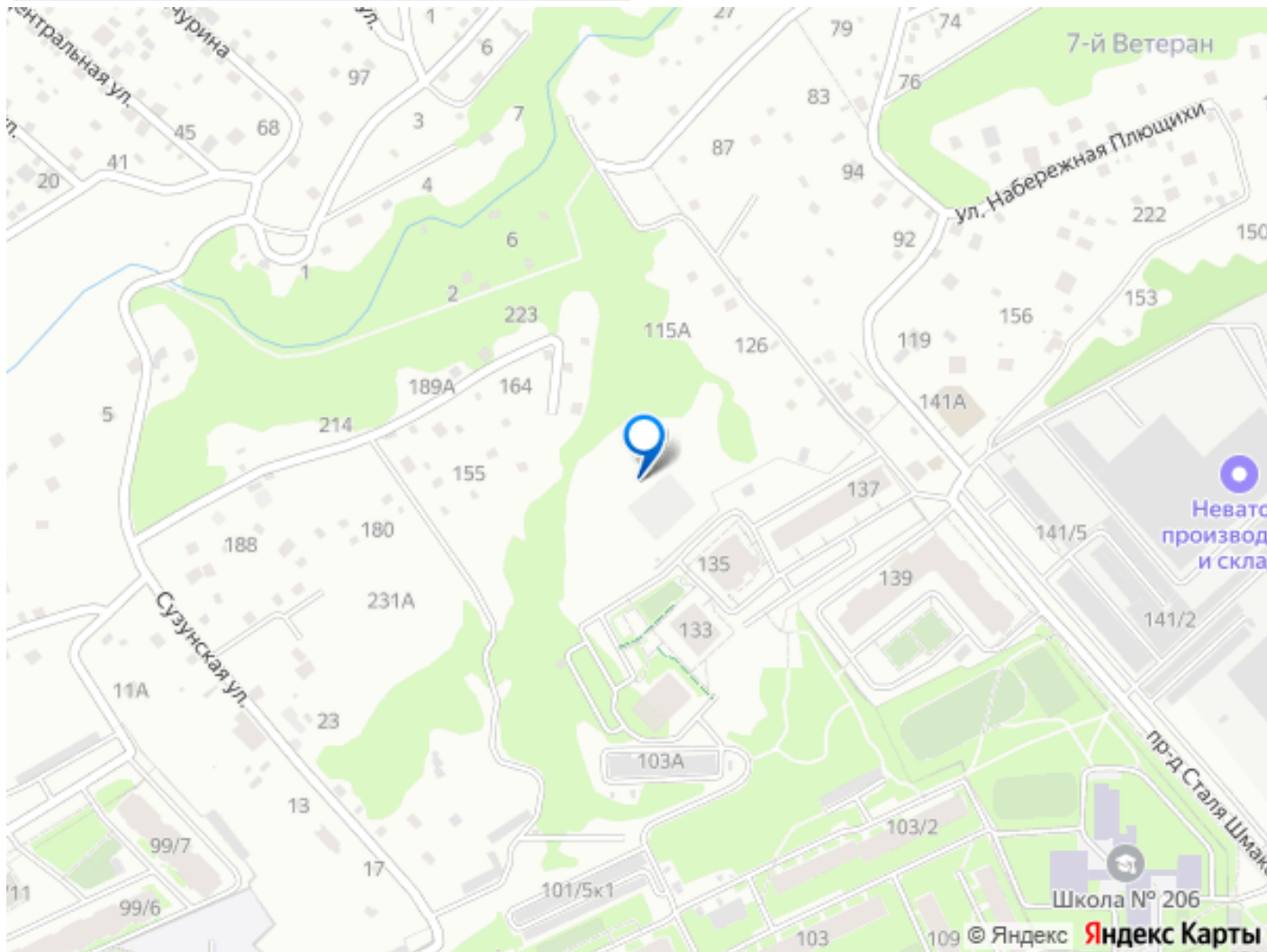


Астон. ГЕОМЕТРИЯ

- Семейная ипотека от 3,5%
- Базовая ипотека от 5,9%



move.ru



Move.ru - вся недвижимость России