

Создано: 05.12.2025 в 14:18

Обновлено: 20.12.2025 в 09:39

Новосибирская область, Новосибирск,  
Бронная улица, 22/1

6 109 180 ₽

Новосибирская область, Новосибирск, Бронная улица, 22/1

Округ

[Новосибирск](#), [Кировский район](#)

Улица

[улица Бронная](#)

## Квартира

Количество комнат

3

Жилая площадь

37.6 м<sup>2</sup>

Площадь кухни

6.4 м<sup>2</sup>

Общая площадь

56.5 м<sup>2</sup>

Этаж

3/17

## Детали объекта

Тип сделки

Продам

Раздел

[Квартиры](#)

Тип санузла

совмещенный

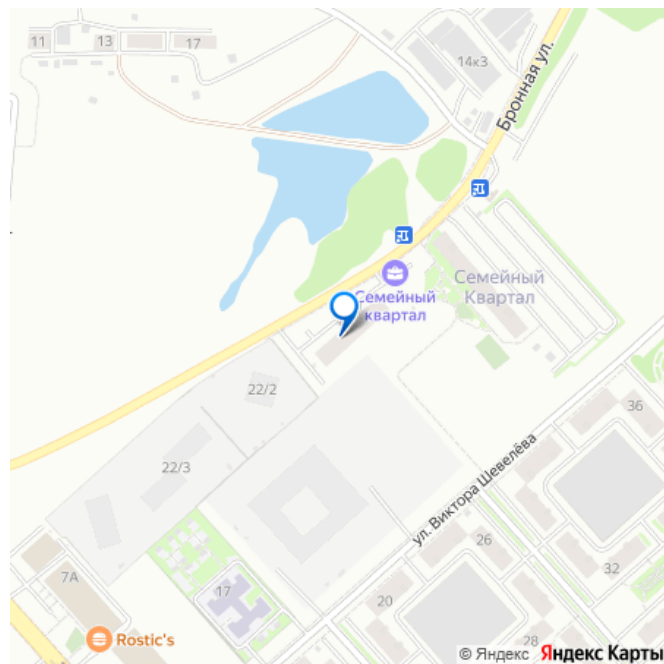
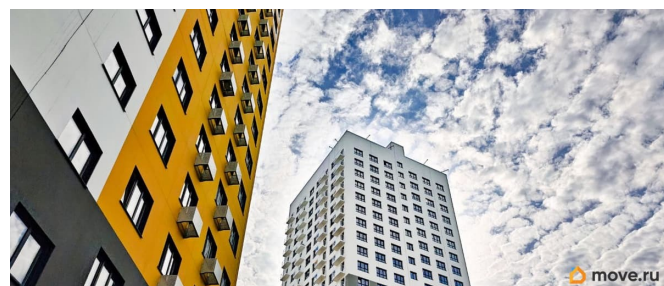
Ремонт

<https://novosibirsk.move.ru/objects/9287191967>

Квартирный портал, Квартирный портал

79137218174

для заметок



без ремонта

Квартира в новостройке

да

Год сдачи

4 квартал 2024 г.

Покупка в ипотеку

да

возможна ипотека, лифт, парковка

## Описание

В продаже просторная 3-комнатная студия площадью 56,5 кв.м в сданном доме ЖК Семейный квартал! Отделка квартиры выполнена с вниманием к качеству: • современные пластиковые окна, • входная дверь в едином стиле с интерьером, • установлены приборы учета, • выровненные стены, • ровная стяжка пола, готовая для укладки любого напольного покрытия, • увеличенные оконные проёмы, обеспечивающие больше света и свежего воздуха. Дом повышенной комфортности оснащён скоростными и бесшумными лифтами, а фасады и общественные зоны выполнены в уникальном авторском стиле, создавая атмосферу уюта и индивидуальности. ЖК Семейный квартал — это комплекс из пяти домов разной высотности с собственной инфраструктурой: • новая школа в шаговой доступности, • просторные колясочные на первых этажах, • безопасные детские площадки для разных возрастных групп, • зоны отдыха и спортивные площадки, • площадка для выгула собак, • концепция двор без машин, • богатое озеленение и авторское благоустройство, • уютные приватные уголки для отдыха, • места для парковки

велосипедов, • разнообразие магазинов на территории. Инфраструктура района отлично развита: рядом детский сад, поликлиника, аптеки, магазины и остановка общественного транспорта. До торгового центра Мега — всего 10 минут на машине, до метро К. Маркса — 2025 минут. Для любителей природы — лесопарк им. Синягина в 20 минутах пешком, а до парка отдыха Бугринская роща и пляжа — 15 минут на авто. Звоните прямо сейчас! Мы поможем рассчитать комфортный ежемесячный платеж, организуем просмотр квартиры, если необходимо поможем с ипотечным решением.

