

Создано: 23.04.2024 в 17:06

Обновлено: 21.10.2025 в 08:55

Новосибирская область, Новосибирск,
улица Немировича-Данченко, 138/1

24 800 000 ₽

Новосибирская область, Новосибирск, улица Немировича-
Данченко, 138/1

Округ

[Новосибирск, Кировский район](#)

Улица

[улица Немировича-Данченко](#)

Квартира

Количество комнат

3

Жилая площадь

65.9 м²

Площадь кухни

16 м²

Общая площадь

129.5 м²

Этаж

5/5

Детали объекта

Тип сделки

Продам

Раздел

[Квартиры](#)

Тип балкона

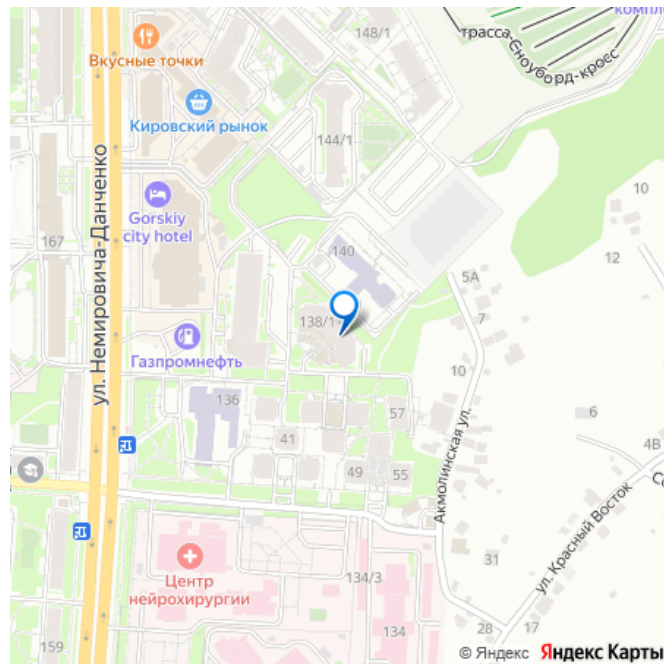
балкон

<https://novosibirsk.move.ru/objects/9283369223>

КвартЛаб, КвартЛаб

79830062365

для заметок



Тип санузла

совмещенный

Ремонт

евро

Покупка в ипотеку

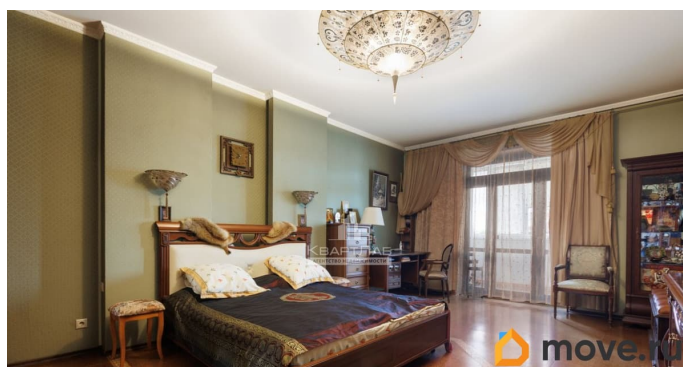
да

возможна ипотека

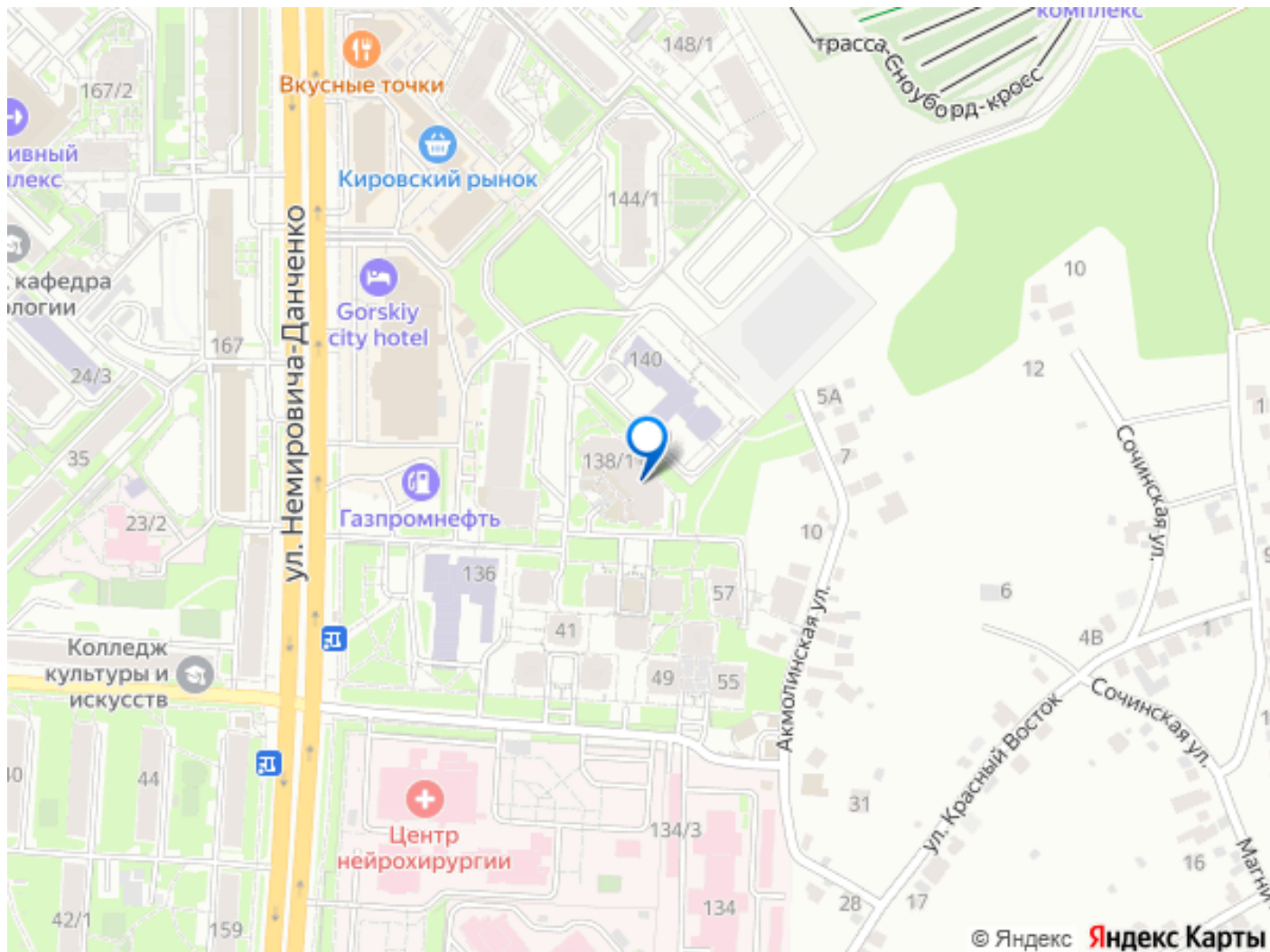
Описание

Рада предложить Вам уютную 3 комнатную квартиру - распашонку с тремя лоджиями в малоэтажном клубном Доме. Всего 4 квартиры на этаже. Дом отличается высоким уровнем комфорта и качества, а также абсолютной приватностью. Дом расположен в 1.5 км от станции метро "студенческая". Обеспечен хорошей инфраструктурой и транспортной доступностью: 2 км пешком до нового ледового дворца и набережной. 3 мин пешком до ТЦ Горский Институт СибУПК и НГТУ в пешей доступности. Респектабельный дом находится в живописном уголке Новосибирска, с видом на Обь и легендарные закаты. Это место ещё называют маленькой Швейцарией. Дом кирпичный. В квартире выполнен ремонт по индивидуальному дизайн-проекту, где грамотно спланировано пространство и организованы системы хранения. Хорошая шумоизоляция. По всей квартире пробковый паркет шести мм. В доме ТСЖ. Комфортные платежи за содержание. В квартире установлена итальянская мебель. В спальне английская люстра, итальянские светильники. Входная дверь (Ясень) плотная древесина. Окна дерево. В гостиной чугунная финская печь Jotul. Высота потолков 3 метра. Для комфортного проживания, в квартире установлена система кондиционирования. 2

кондиционера выведены на крышу.
Престижная локация и выгодное месторасположение. Уникальность данной локации заключается в возможности наслаждаться тишиной и спокойствием, о которых в большинстве жилых комплексов остается только мечтать. Престижное расположение также подчеркивает близость к большинству знаковых общественных пространств. Система видеонаблюдения по всей территории. А так же установлено два шлагбаума. Двор без доступа машин - обеспечат вам безопасное пребывание внутри двора. Компактная придомовая территория. Благоустройство двора включает озеленение участка газонами, кустарниками, деревьями и цветниками. Для автовладельцев - теплый паркинг в отдельном подземно -цокольном помещении. Дополнительно можно приобрести семейное парковочное место.Осуществите свою мечту! Выбирайте для себя только самое лучшее!







Move.ru - вся недвижимость России