

Создано: 13.03.2025 в 00:15

Обновлено: 20.12.2025 в 09:21

Новосибирская область, Новосибирск,  
улица Аэропорт, 90

**16 770 000 ₽**

Новосибирская область, Новосибирск, улица Аэропорт, 90

Округ

[Новосибирск, Завельцовский район](#)

Улица

[улица Аэропорт](#)

## Квартира

Количество комнат

3

Высота потолков

2.82 м

Жилая площадь

37.5 м<sup>2</sup>

Площадь кухни

42.8 м<sup>2</sup>

Общая площадь

122.98 м<sup>2</sup>

Этаж

15/15

## Детали объекта

Тип сделки

Продам

Раздел

[Квартиры](#)

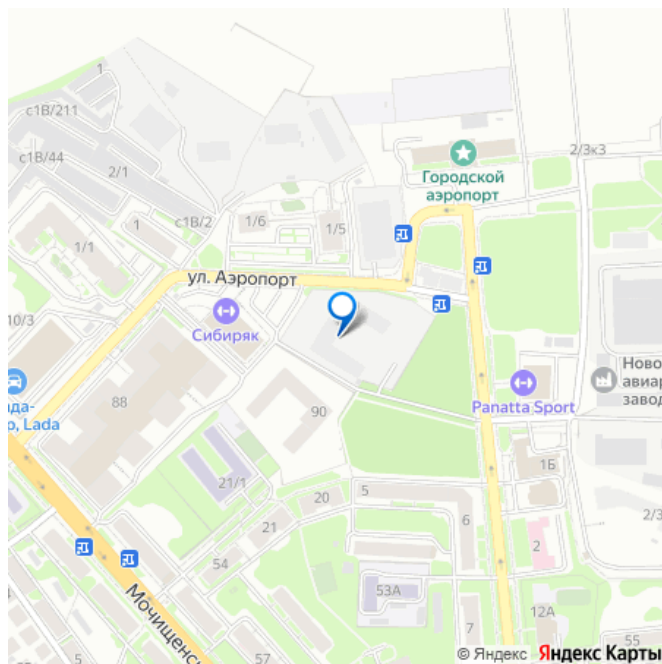
Тип балкона

<https://novosibirsk.move.ru/objects/9285192655>

Брусника, Брусника

**79586117515**

для заметок



лоджия

Тип санузла

совмещенный

Вид из окна

на улицу

Ремонт

с отделкой

Квартира в новостройке

да

Год сдачи

1 квартал 2026 г.

лифт

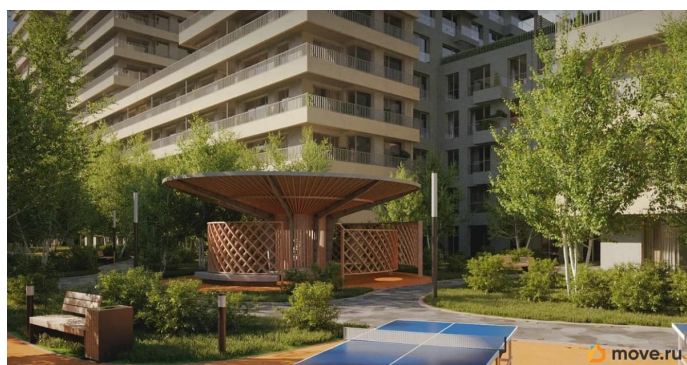
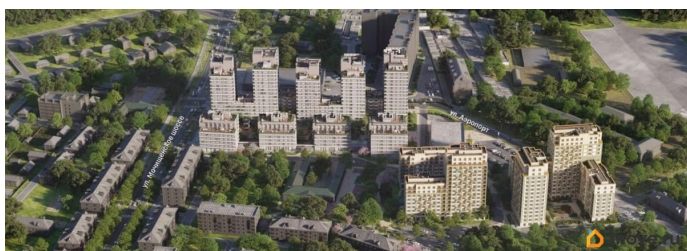
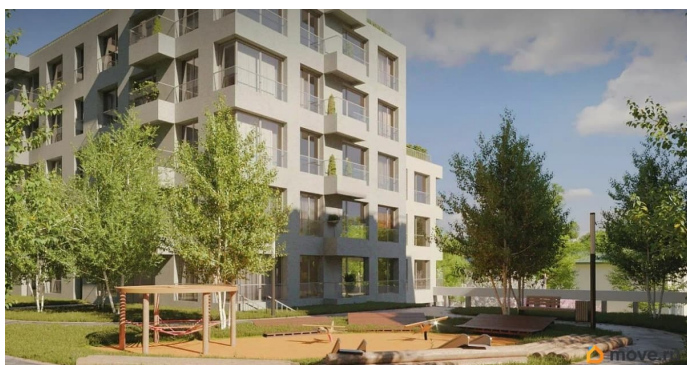
## Описание

Трехкомнатная квартира с предчистовой отделкой в Квартал «Авиатор» на 15 этаже. Двухуровневая квартира, множество вариантов распределения полезного пространства. Общая площадь: 122.98 кв.м., жилая: 37.5 кв.м., площадь просторной кухни-гостиной: 42.8 кв.м. Угловая квартира, очень светлая, естественная вентиляция при открытии окон. В квартире одна лоджия, один совмещенный и один отдельный санузел. Наличие террасы в квартире открывает возможность для создания зон отдыха в кругу семьи и друзей. Высота потолков 2.82 м. Дом монолитный, четырехподъездный, переменной этажности, от 9 до 15 этажей. Квартира находится в 3-й секции высотой 15 этажей в корпусе Дом 3. На этаже 7 квартир. В подъезде 1 пассажирский и 1 грузовой лифт. Окончание строительства - 1 квартал 2026 года. Оформление сделки по договору долевого участия. Двухуровневая квартира с кухней-

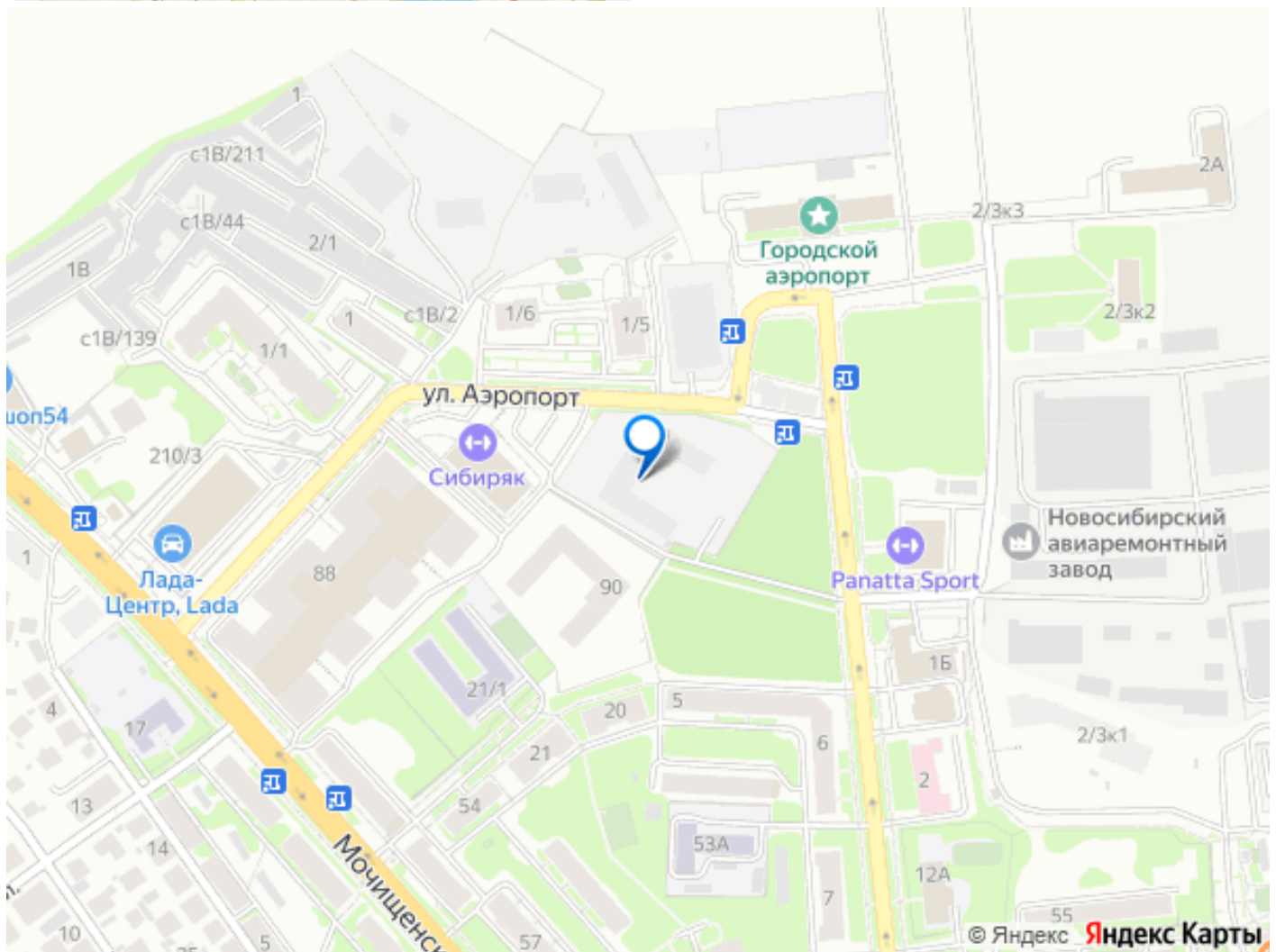
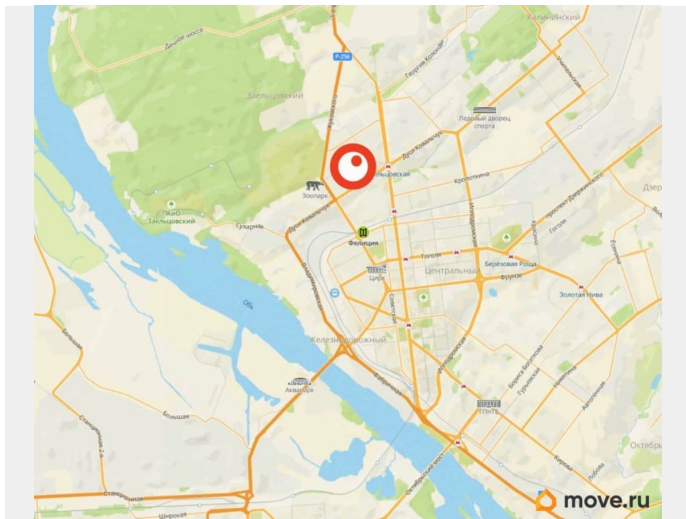
гостиной и тремя спальнями в квартале  
Авиатор. Особенности планировки:  
двухуровневая, окна в пол, свободная  
планировка. квартиры в нашей базе: АВТ03-  
ЖЗ.15.7. Квартал «Авиатор» расположен на  
пересечении улицы Аэропорт и  
Мочищенского шоссе, рядом с остановками  
«Байкальская», «Жуковского» и «Городской  
аэропорт», в 7 минутах ходьбы от сквера им.  
Чаплыгина и 10 минутах от крупной  
транспортной магистрали — Красного  
проспекта. До станции метро «Заельцовская»  
и площади «Калинина» — около 10 минут на  
автомобиле. Квартал связан выездами с  
Мочищенским шоссе, улицами Жуковского,  
Аэропорт и Георгия Колонды.

Сформированная инфраструктура локации —  
школы, детские сады, магазины, спортивный  
стадион — делают жизнь в квартале  
комфортной. Квартал состоит из восьми  
домов. Вдоль улицы Аэропорт расположено  
6-18-этажное здание с видовыми квартирами.  
Оно защищает внутреннее пространство от  
шума и пыли. В центре — четыре 7-9-этажные  
урбан-виллы. Для них характерны  
увеличенная площадь квартир, повышенная  
приватность и малое соседство (30 — 40  
квартир). Завершают комплекс два  
полузакрытых блока высотой 8-16 этажей с  
фасадами фисташкового цвета и подземной  
парковкой. Благодаря переменной  
высотности застройка приобретает  
человеческий масштаб, во дворы проникает  
больше света, а число квартир, из которых  
открывается красивый вид, значительно  
увеличивается. Первые этажи вдоль  
Мочищенского шоссе и улицы Аэропорт мы  
отдали под полезные сервисы и магазины.  
Активный фронт позволил интегрировать  
квартал в городской контекст. На территории  
«Авиатора» расположен

многофункциональный спортивный комплекс с открытым амфитеатром, который станет центром притяжения всего района. Если Вы - риелтор, пожалуйста, за более подробной информацией обратитесь на горячую линию на нашем официальном сайте. #2smTWZ







Move.ru - вся недвижимость России