

Создано: 10.02.2025 в 10:12

Обновлено: 18.12.2025 в 15:22

**18 600 000 ₽**

Округ

[Новосибирск, Заельцовский район](#)

## Квартира

Количество комнат

3

Высота потолков

3 м

Жилая площадь

66.5 м<sup>2</sup>

Площадь кухни

16.4 м<sup>2</sup>

Общая площадь

114.5 м<sup>2</sup>

Этаж

2/6

## Детали объекта

Тип сделки

Продам

Раздел

[Квартиры](#)

Тип балкона

2 лоджии

Тип санузла

совмещенный

Вид из окна

<https://novosibirsk.move.ru/objects/9272220525>

**Роман Пивалкин, Города Новосибирск**  
**79831236186**

для заметок



на улицу

Ремонт

дизайнерский

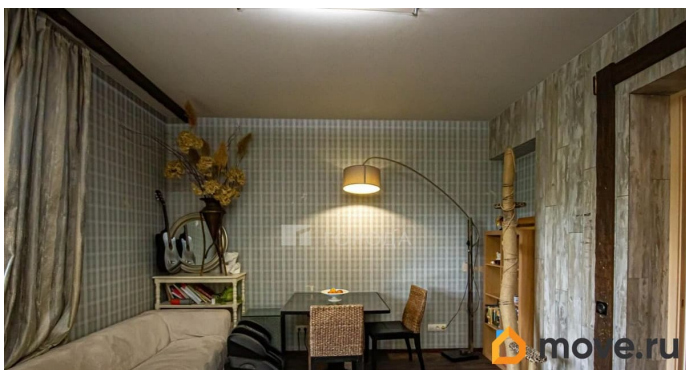
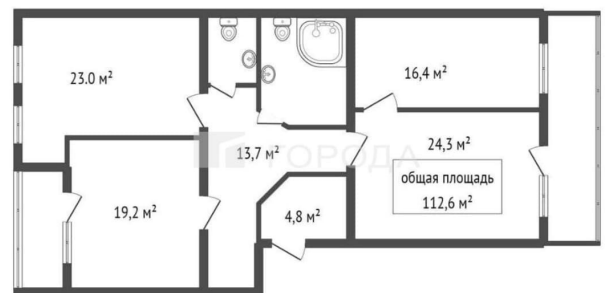
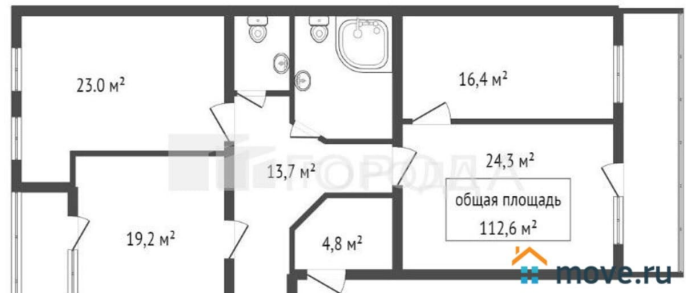
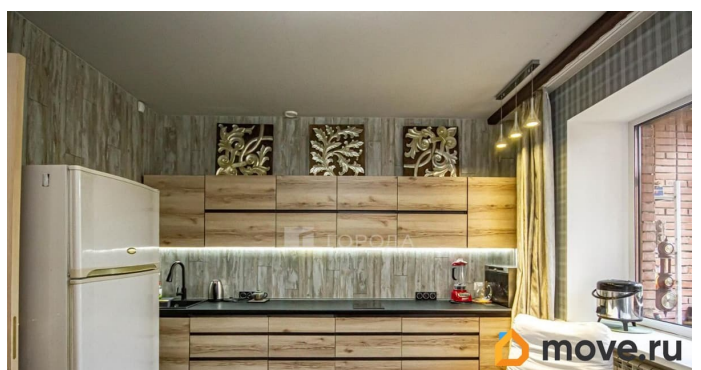
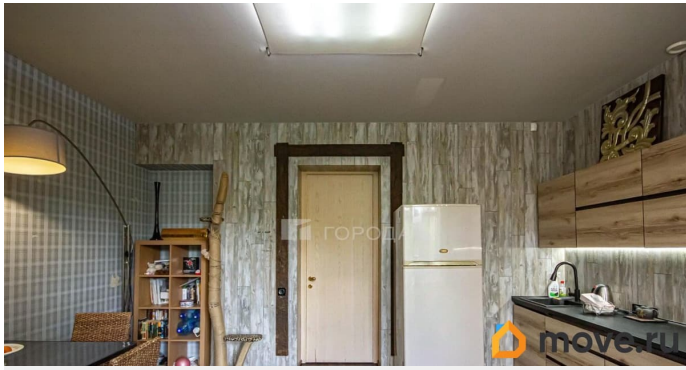
Покупка в ипотеку

да

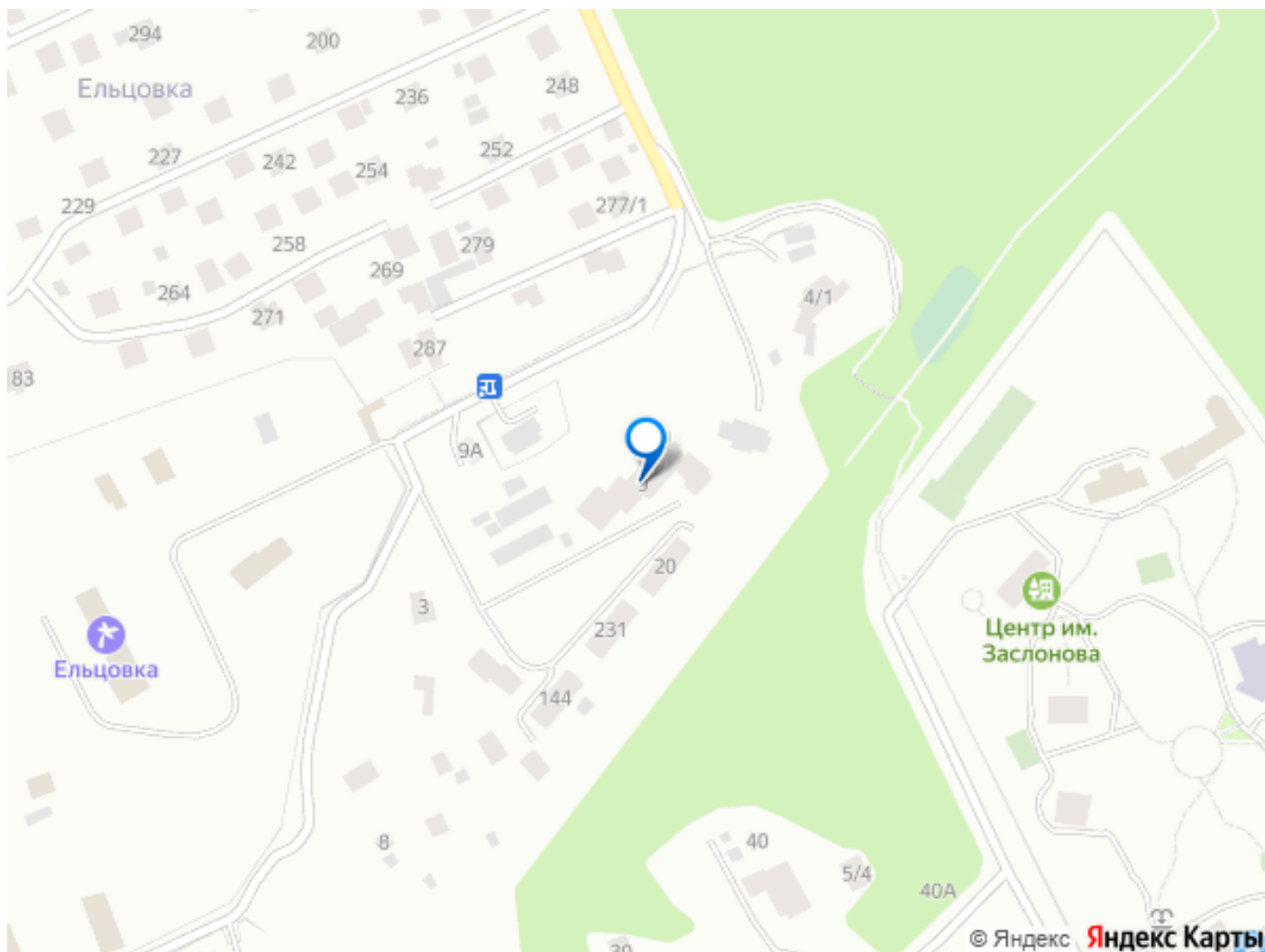
возможна ипотека, парковка

## Описание

Код объекта: 1383355. Качественный кирпичный дом с толстыми стенами, находится прям в сосновом бору! Окруженный соснами и свежим чистым воздухом - Дачное шоссе! Но в то же время очень близко ко всей городской инфраструктуре! От берега реки Обь 5 минут пешком, в шаговой доступности зеленая зона Заельцовского парка, спорткомплекс Олимпийский, SPA комплекс GREENWOOD, ресторан НА ДАЧЕ, база Локомотив. В продаже просторная 3 комнатная квартира для большой семьи!!! В квартире выполнен качественный ремонт! Итальянский керамогранит, дорогие обои и декоративная штукатурка на стенах! Просторная входная группа, окна выходят на две стороны, очень удобно наблюдать за гуляющими детьми во дворе! Комфортный 2 этаж, очень удобен, так как в доме нет лифта! Большой паркинг под шлагбаумом, всегда есть свободные места! Своя управляющая компания! Дом и территория всегда ухожены и облагорожены!!! Чудесное место для пеших и велосипедных прогулок. Остановка и магазин в 100 метрах. До площади Калинина 10-15 минут на транспорте. Дополнительно оплачивается комиссия с покупателя.



 move.ru



Move.ru - вся недвижимость России