

Создано: 11.09.2025 в 22:16

Обновлено: 29.11.2025 в 23:05

<https://novosibirsk.move.ru/objects/9284874701>

**Собственник**

**79830318373**

**Новосибирская область, Новосибирск,**

**Стартовая улица, 1**

**20 800 000 ₽**

Новосибирская область, Новосибирск, Стартовая улица, 1

Округ

[Новосибирск, Ленинский район](#)

Улица

[улица Стартовая](#)

## Квартира

Количество комнат

3

Высота потолков

2.7 м

Площадь кухни

10 м<sup>2</sup>

Общая площадь

100 м<sup>2</sup>

Этаж

7/16

## Детали объекта

Тип сделки

Продам

Раздел

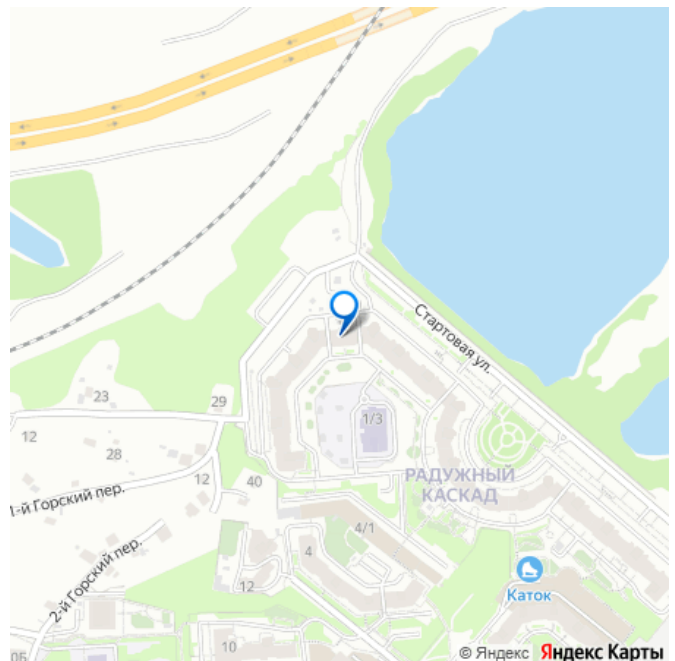
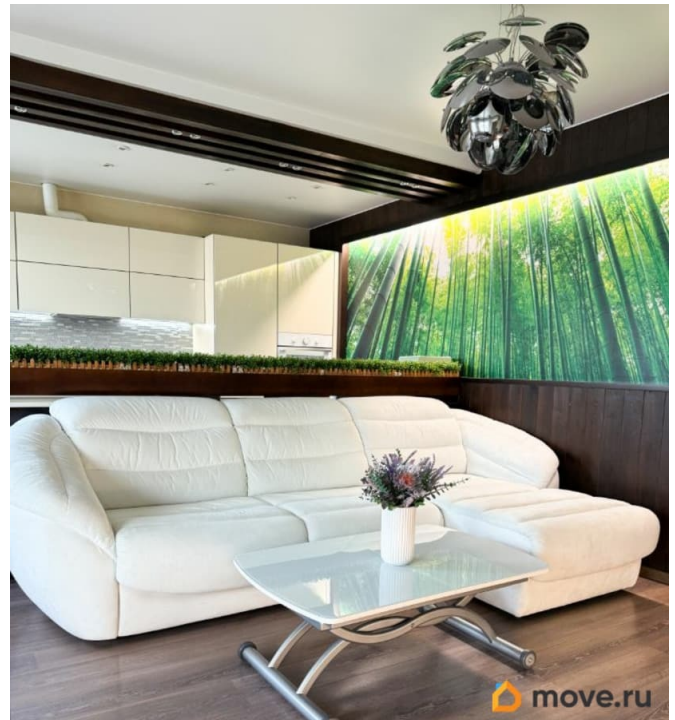
[Квартиры](#)

Тип балкона

2 лоджии

Тип санузла

для заметок



совмещенный

Вид из окна

на улицу

Ремонт

дизайнерский

Квартира в новостройке

да

Год сдачи

3 квартал 2017 г.

Покупка в ипотеку

да

возможна ипотека, лифт, парковка

## Описание

Агентствам не беспокоить, работаем с РИЕЛТОРОМ!!!! В ПРОДАЖЕ незабываемая квартира с потрясающим видом на тихое озеро и ночные огни правого берега! В квартире выполнен дизайнерский ремонт под руководством известного дизайнера с применением топовых отделочных материалов. Сердцем квартиры является ее гостиная-кухня, где можно отдохнуть на невероятно мягком диване, либо посидеть за барной стойкой в теплой компании близких или друзей. Или же побыть наедине с собой, наслаждаясь видом из окна за деревянной столешницей-подоконником из массива. Благодаря различным сценариям потолочного освещения и led-подсветки можно создавать всевозможные настроения от расслабленно-романтического с приглушенным светом до акцентного с выделением определенной зоны. Просторная кухонная зона имеет множество мест для хранения, оснащена встроенной техникой:

холодильник Whirlpool, посудомоечная машина 60 см Bosh, варочная поверхность Gorenje, вытяжка и духовой шкаф Gorenje. Микроклимат создается двумя кондиционерами Hisense: один в гостиной, второй в детской комнате. Особое внимание стоит уделить мастер-спальне и детской спальне. Благодаря дизайнерскому решению они увеличены за счет объединения с лоджиями - теперь это уютные части комнат, с теплым полом и панорамным остеклением. Также теплые электрические полы предусмотрены по периметру обеих спален, в зоне кухни, и в санузле. В квартире имеется просторная гардеробная комната, укомплектованная стеллажами, выдвижными ящиками, всевозможными штангами и т.д. Также здесь находится стиральная машина. Хочется отметить высокую шумоизоляцию стен и межкомнатных дверей бренда Евродвери. Так, например, стена между гостиной и мастер-спальней является капитальной из кирпича и толщиной 50 см, что дает стопроцентную звукоизоляцию. В санузле установлена угловая ванна-джакузи Akvatek, смесители CLUDI, комплект мебели Roca, на стенах и на полу итальянский керамогранит. И напоследок, немного слов о ремонте: согласно проекту, все стояки спрятаны в стены, произведена стяжка пола, установлены теплые электрические и водяные полы, заменены все радиаторы. Проложена новая электрическая проводка, установлен большой распределительный щит. Все отделочные материалы и сантехника только европейские бренды. Мебель ведущих топовых производителей. Квартира продается и ремонтом и с мебелью. Готова к заселению. ПОКУПКА максимально простая. Квартира без обременений. Один взрослый собственник. Быстрый выход на

сделку. Прямая продажа от собственника. В дополнение к квартире продаются два парковочных места на подземной стоянке с выходом в подезд. Преимущества расположения: - 5 мин до станции метро Спортивная, - 10 мин до станции метро Студенческая, - 1 мин до нового детского сада 500 (во дворе) - 7 мин до школы 210 - 5 мин до нового парка Арена и ЛДС Арена - 7 мин до зимних трасс сноуборда - 6 мин до фитнес-клуба Edge premium fitness ЗВОНИТЕ, ответим на все ваши вопросы и организуем оперативный показ.

