

Создано: 21.11.2025 в 17:52

Обновлено: 17.12.2025 в 08:52

15 200 000 ₽

Округ

[Новосибирск, Центральный район](#)

Квартира

Количество комнат

2

Высота потолков

2.72 м

Жилая площадь

32.2 м²

Площадь кухни

37.8 м²

Общая площадь

86.24 м²

Этаж

6/30

Детали объекта

Тип сделки

Продам

Раздел

[Квартиры](#)

Тип балкона

лоджия

Тип санузла

совмещенный

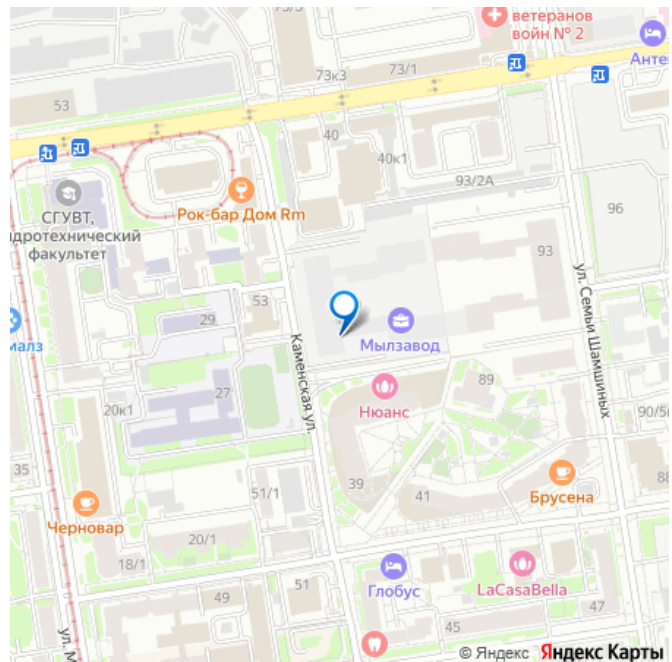
Вид из окна

<https://novosibirsk.move.ru/objects/9286816337>

Брусника, Брусника

79012477795

для заметок



на улицу

Ремонт

с отделкой

Квартира в новостройке

да

Год сдачи

1 квартал 2027 г.

Покупка в ипотеку

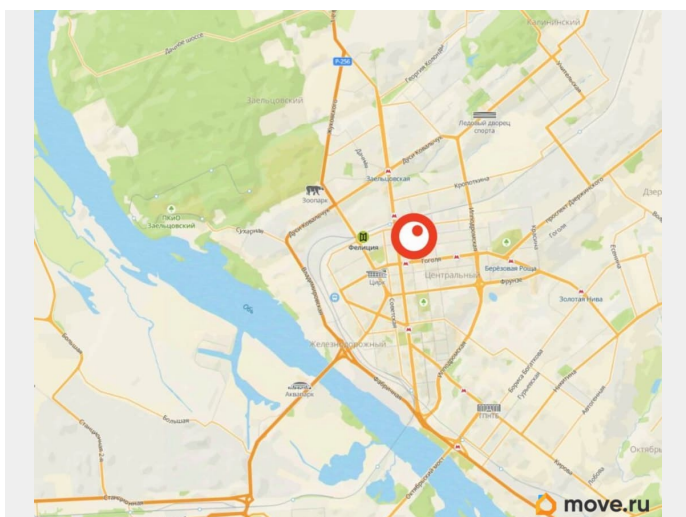
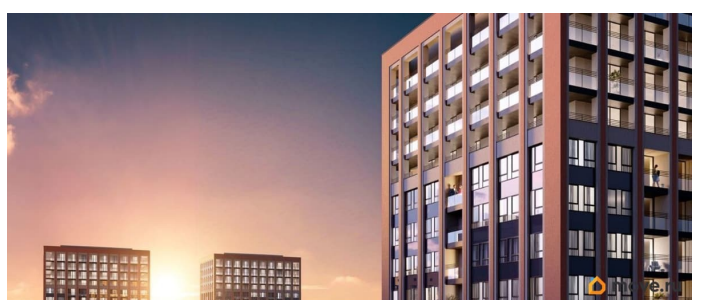
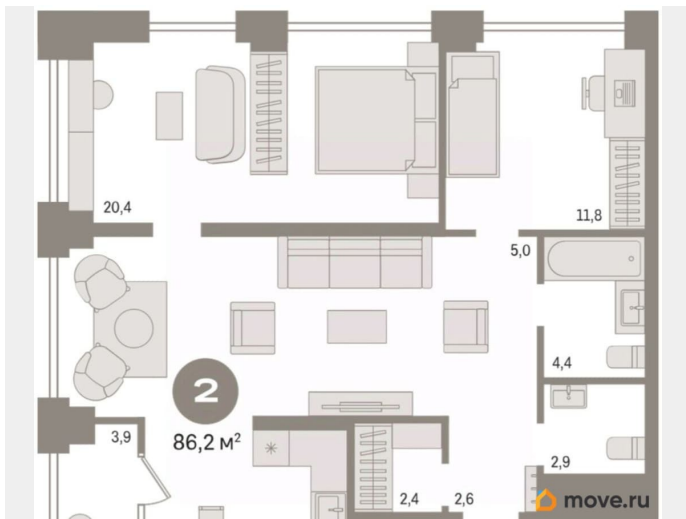
да

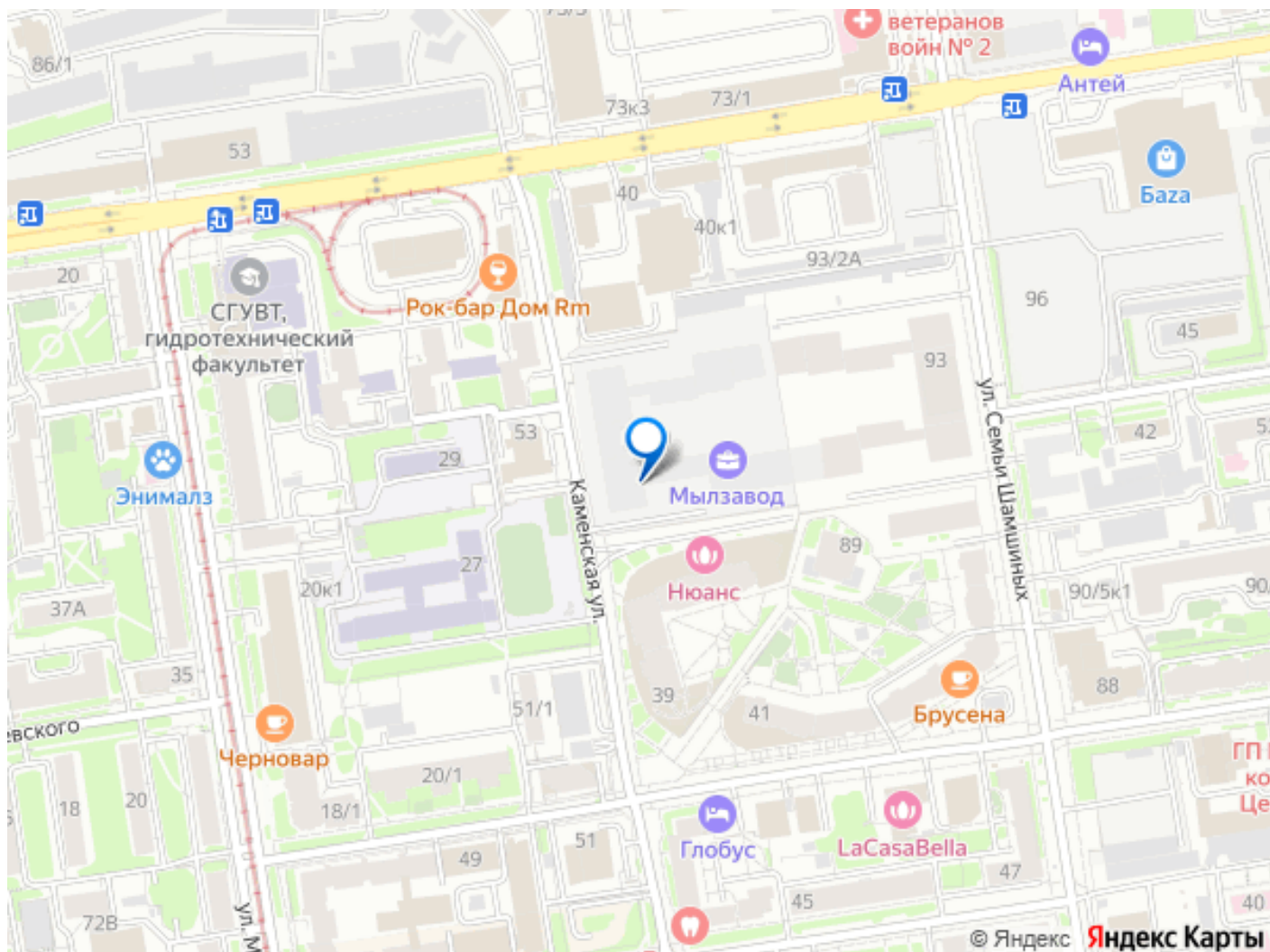
возможна ипотека, лифт

Описание

Просторная двухкомнатная квартира с предчистовой отделкой в Квартал Мылзавод на 6 этаже. Общая площадь: 86.24 кв.м., жилая: 32.2 кв.м., площадь просторной кухни-гостиной: 37.8 кв.м. Угловая квартира, окна обеспечивают равномерное освещение в течение дня. В квартире одна лоджия, один совмещенный и один отдельный санузел. Высота потолков 2.72 м. Квартира находится в корпусе 9. Дом монолитный, одноподъездный, высотой 30 этажей. На этаже 9 квартир. В подъезде 1 пассажирский и 3 грузовых лифта. Окончание строительства - 1 квартал 2027 года. Оформление сделки по договору долевого участия. Квартира с кухней-гостиной и двумя спальнями в квартале «Мылзавод». Особенности планировки: второй санузел, предчистовая отделка, тёплая лоджия. квартиры в нашей базе: МЛ-ГП4.2-9-9.6.6. Квартал «Мылзавод» расположен в границах улиц Некрасова, Каменская, Писарева и Семьи Шамшиных. Во времена НЭПа на этом месте появилось промышленное предприятие, выпускавшее более тридцати

видов мыла. Его продукция славилась высоким качеством и шла на экспорт. Восемь лет назад городские власти решили перенести все заводы из центральной части Новосибирска и отдали этот участок под жилую застройку. Ревитализация промышленных территорий — обычная для европейских городов практика. Она дает возможность насытить старые, неиспользуемые территории новыми востребованными функциями и таким образом «вернуть» городу утраченные пространства. Сегодня вокруг квартала уже сформирована транспортная и социальная инфраструктура. Жители «Мылзавода» смогут быстро добраться до главных достопримечательностей города — театра оперы и балета, «Глобуса» и краеведческого музея. В шаговой доступности расположены автобусные остановки, две станции метро, четыре школы, а также один из самых больших торговых центров города — «Галерея». Квартал состоит из двух 9-этажных урбан-вилл, четырех 17-этажных и трех 30-этажных башен, объединенных стилобатом. В основу концепции «Мылзавода», которую Брусника разрабатывала совместно с голландскими и немецкими архитекторами, лег принцип mixed-use. Он предполагает совмещение в пределах одной локации жилого, рабочего, коммерческого и культурно-развлекательного пространств. На первых этажах домов разместятся продуктовые магазины, кафе, офисы, а также частный детский сад на 100 мест. Если Вы - риелтор, пожалуйста, за более подробной информацией обратитесь на горячую линию на нашем официальном сайте. #zSTe27





Move.ru - вся недвижимость России