

Создано: 20.10.2025 в 17:30

Обновлено: 21.12.2025 в 09:59

16 500 000 ₽

Округ

[Новосибирск, Центральный район](#)

Квартира

Количество комнат

2

Высота потолков

2.72 м

Общая площадь

84.39 м²

Этаж

26/30

Детали объекта

Тип сделки

Продам

Раздел

[Квартиры](#)

Ремонт

с отделкой

Квартира в новостройке

да

Год сдачи

1 квартал 2027 г.

Покупка в ипотеку

да

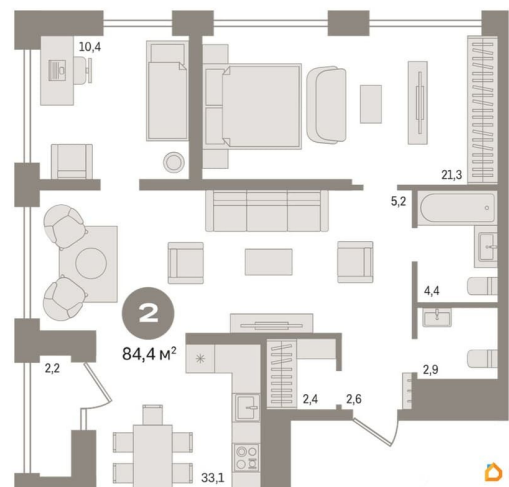
возможна ипотека, лифт

<https://novosibirsk.move.ru/objects/9285892790>

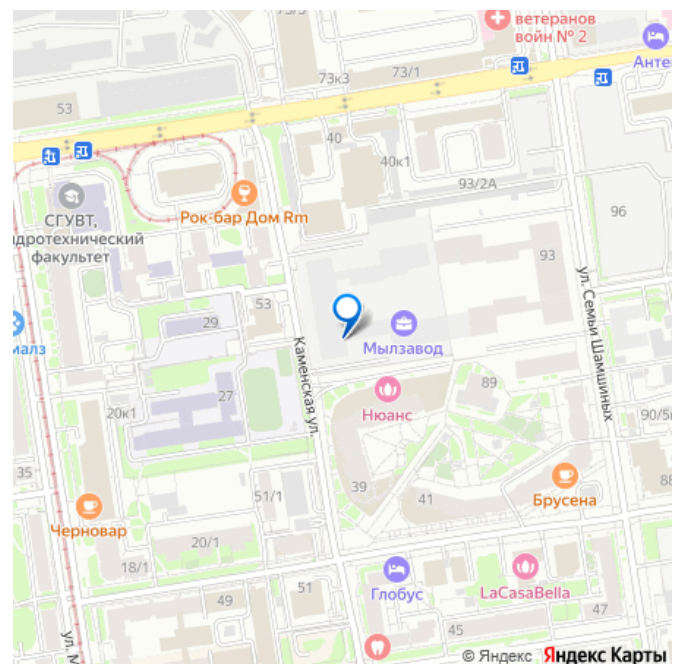
Брусника, Брусника

79012477795

для заметок



 move.ru



Описание

2-комн. квартира с предчистовой отделкой в Квартал Мылзавод на 26 этаже. Общая площадь: 84.39 кв.м. Высота потолков 2.72 м. Квартира находится в корпусе 9. Дом монолитный, одноподъездный, высотой 30 этажей. На этаже 9 квартир. В подъезде 1 пассажирский и 3 грузовых лифта. Окончание строительства - 1 квартал 2027 года.

Оформление сделки по договору долевого участия. Квартира с кухней-гостиной и двумя спальнями в квартале «Мылзавод».

Особенности планировки: предчистовая отделка. квартиры в нашей базе: МЛ-ГП4.2-9-9.26.7. Квартал «Мылзавод» расположен в границах улиц Некрасова, Каменская, Писарева и Семьи Шамшиных. Во времена НЭПа на этом месте появилось промышленное предприятие, выпускавшее более тридцати видов мыла. Его продукция славилась высоким качеством и шла на экспорт. Восемь лет назад городские власти решили перенести все заводы из центральной части Новосибирска и отдали этот участок под жилую застройку.

Ревитализация промышленных территорий — обычная для европейских городов практика. Она дает возможность насытить старые, неиспользуемые территории новыми востребованными функциями и таким образом «вернуть» городу утраченные пространства. Сегодня вокруг квартала уже сформирована транспортная и социальная инфраструктура. Жители «Мылзавода» смогут быстро добраться до главных достопримечательностей города — театра оперы и балета, «Глобуса» и краеведческого музея. В шаговой доступности расположены автобусные остановки, две станции метро, четыре школы, а также один из самых

больших торговых центров города — «Галерея». Квартал состоит из двух 9-этажных урбан-вилл, четырех 17-этажных и трех 30-этажных башен, объединенных стилобатом. В основу концепции «Мылзавода», которую Брусника разрабатывала совместно с голландскими и немецкими архитекторами, лег принцип mixed-use . Он предполагает совмещение в пределах одной локации жилого, рабочего, коммерческого и культурно-развлекательного пространств. На первых этажах домов разместятся продуктовые магазины, кафе, офисы, а также частный детский сад на 100 мест. Если Вы - риелтор, пожалуйста, за более подробной информацией обратитесь на горячую линию на нашем официальном сайте. #2MVIwi

