

Создано: 02.10.2024 в 11:43

Обновлено: 20.10.2025 в 07:26

Новосибирская область, Новосибирск,  
Сухарная улица, 105/1

**12 531 876 ₽**

Новосибирская область, Новосибирск, Сухарная улица, 105/1

Округ

[Новосибирск, Завельцовский район](#)

Улица

[улица Сухарная](#)

## Квартира

Количество комнат

2

Высота потолков

3.75 м

Жилая площадь

36 м<sup>2</sup>

Площадь кухни

22.4 м<sup>2</sup>

Общая площадь

82.48 м<sup>2</sup>

Этаж

14/29

## Детали объекта

Тип сделки

Продам

Раздел

[Квартиры](#)

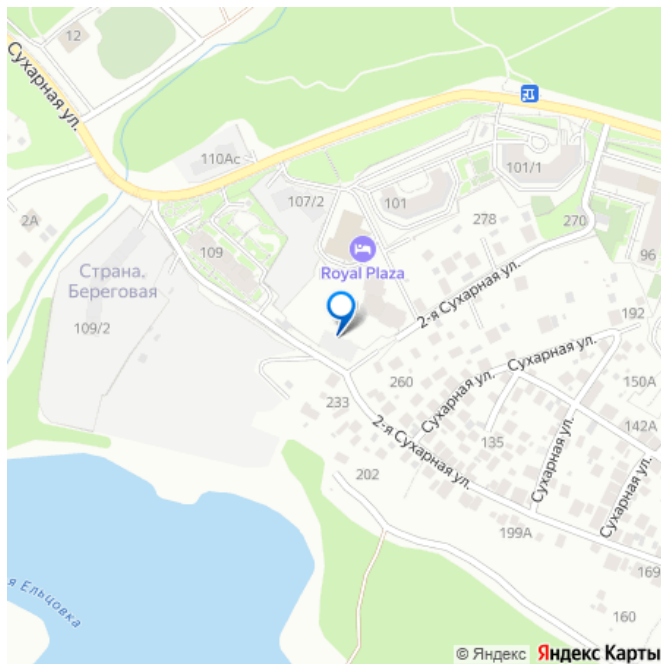
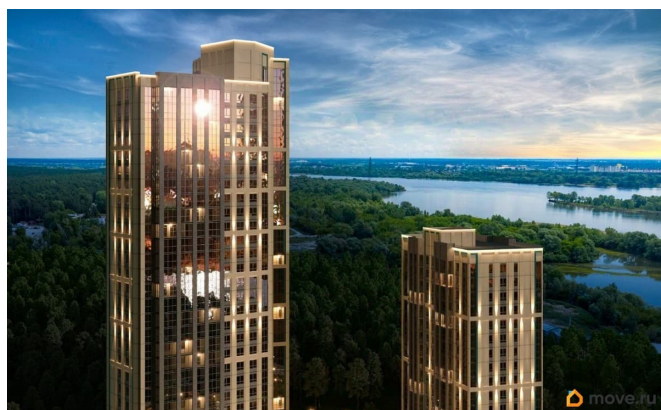
Ремонт

<https://novosibirsk.move.ru/objects/9285858729>

СМСС, СМСС

**79942524449**

для заметок



с отделкой

---

Квартира в новостройке

да

---

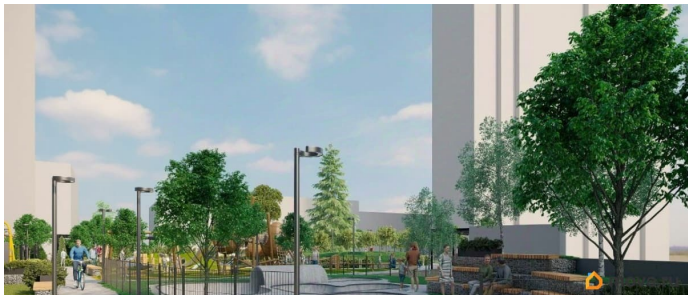
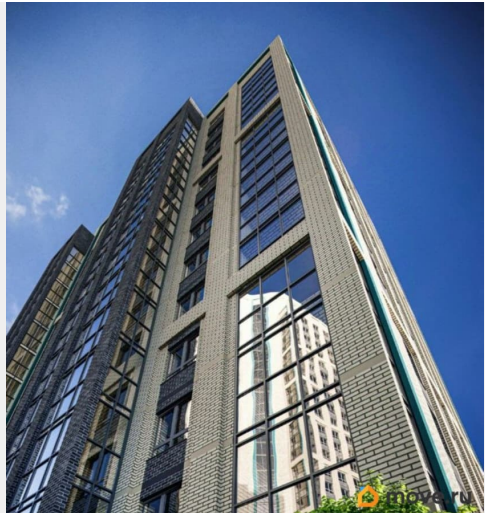
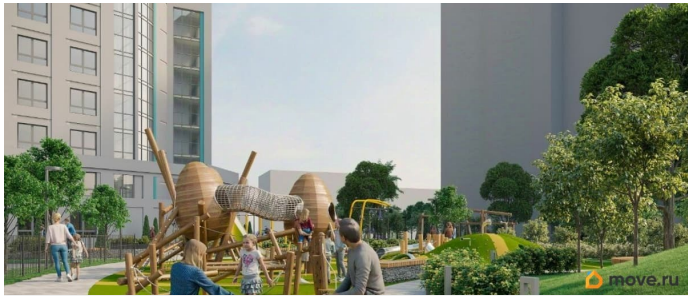
Год сдачи

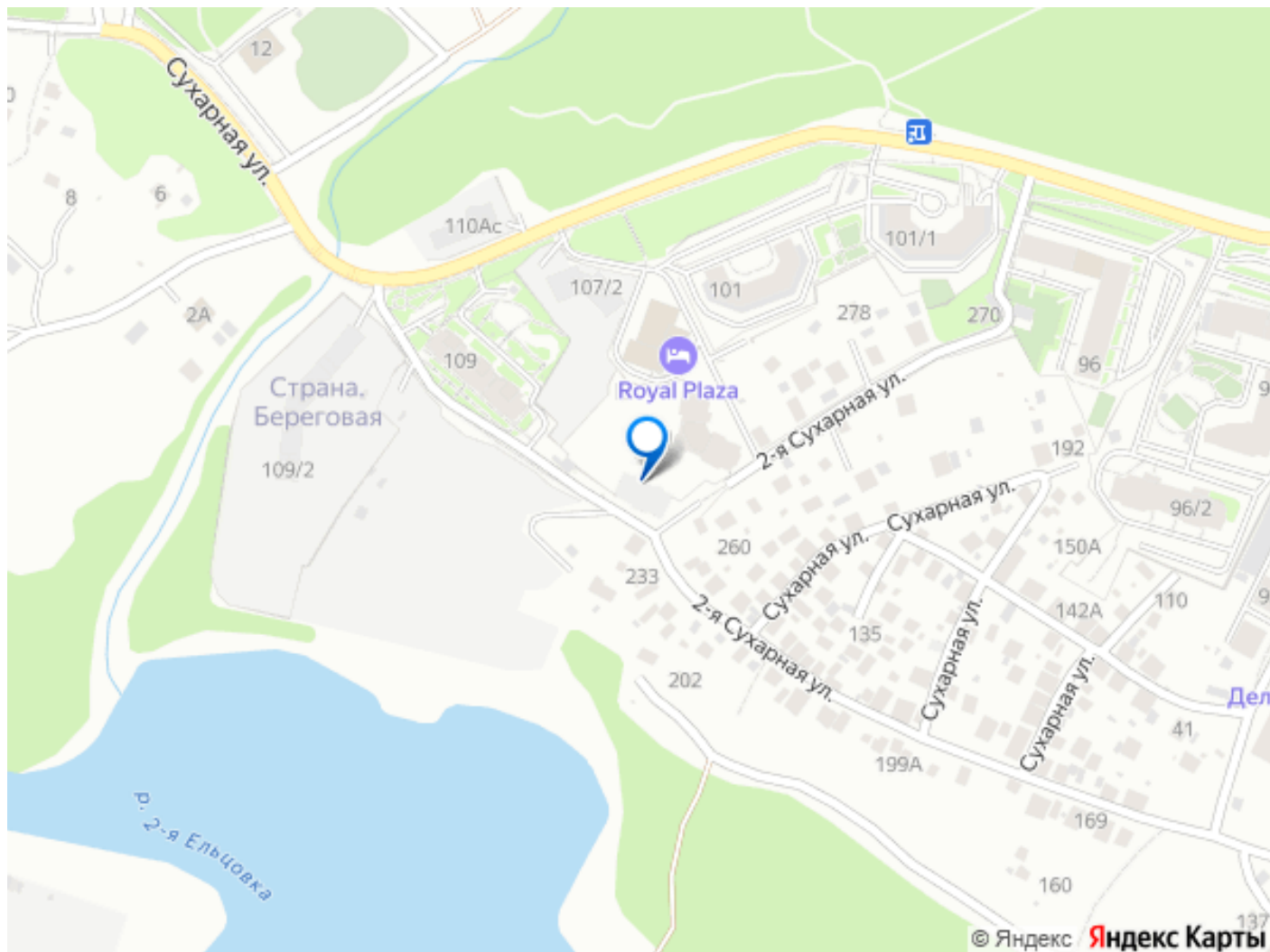
3 квартал 2024 г.

---

## Описание

Жилой комплекс «Бирюзовая жемчужина-2» — это новый образ жизни, который можно себе позволить. Дом сочетает в себе природное окружение и удобную внутреннюю инфраструктуру, близость к центру и обособленность от шумной городской среды. Жители Бирюзовой жемчужины смогут отдыхать от мегаполиса во время спокойной вечерней прогулки, дышать полной грудью, совершая утреннюю пробежку, наслаждаться живописными видами природы, собираясь всей семьей на пикник. Всего 2 минуты, и вы сможете окунуться в мир природы. Бирюзовая жемчужина-2 — многоэтажный двухподъездный дом, объединенный двухуровневым подземным паркингом. В жилом комплексе более 20 планировочных решений. Высота потолков варьируется от стандартных 2,7 м до 3,75 м (2,7 м; 2,75 м; 3 м; 3,15 м; 3,45 м; 3,75 м). Главное преимущество квартиры с высоким потолком — больше объема и воздуха.





Move.ru - вся недвижимость России