

Создано: 14.03.2025 в 09:23

Обновлено: 16.12.2025 в 16:05

Новосибирская область, Новосибирск,
улица Аникина, 16

10 000 000 ₽

Новосибирская область, Новосибирск, улица Аникина, 16

Округ

[Новосибирск, Кировский район](#)

Улица

[улица Аникина](#)

Квартира

Количество комнат

2

Площадь кухни

17.8 м²

Общая площадь

71 м²

Этаж

22/26

Детали объекта

Тип сделки

Продам

Раздел

[Квартиры](#)

Тип балкона

балкон

Тип санузла

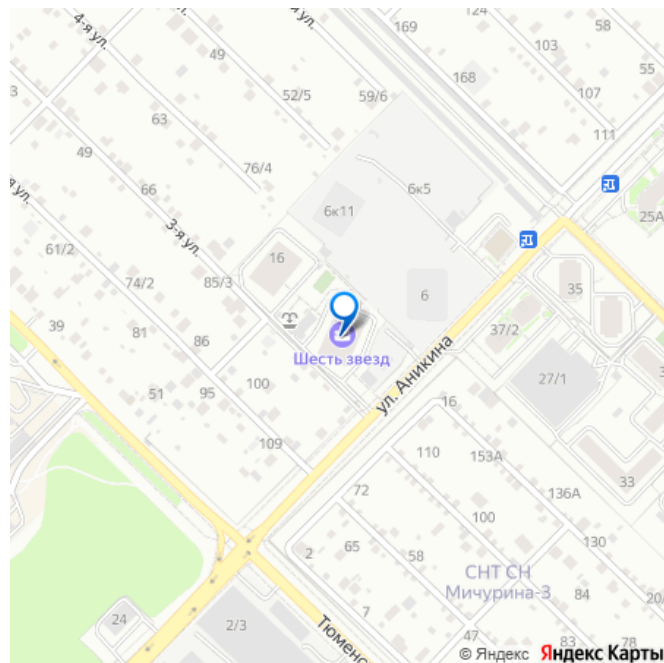
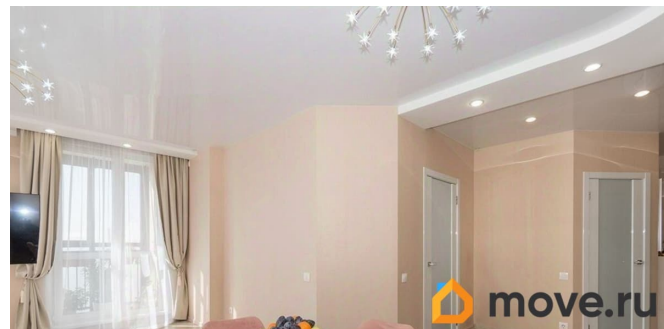
раздельный

Вид из окна

<https://novosibirsk.move.ru/objects/9283568296>

Ирина Господарцева, Новый Адрес
79138922329

для заметок



на улицу

Квартира в новостройке

да

Год сдачи

1 квартал 2017 г.

Покупка в ипотеку

да

возможна ипотека, лифт, парковка

Описание

По объекту принят задаток Продается просторная 3-комнатная квартира-студия в Новосибирске, расположенная в доме бизнес-класса в современном ЖК «Шесть звезд» Общая площадь квартиры составляет 71.5 кв. м, жилая площадь — 32.2 кв. м, а кухня-гостинная порадует своими 17.8 кв. м. Квартира находится на 22-м этаже 26-этажного дома, что обеспечивает замечательный вид из окон. Год постройки дома — 2017, материал — монолитно-кирпичный, что гарантирует надежность и долговечность. В квартире выполнен дизайнерский ремонт, который подчеркнет ваш вкус и стиль. Просторная кухня-гостинная станет отличным местом для семейных обедов и кулинарных экспериментов. Комнаты светлые, с окнами, выходящими на улицу с прекрасным видом на город. В квартире есть один балкон, где можно наслаждаться свежим воздухом. Санузел отдельный, что добавляет удобства в повседневной жизни. Квартира продается полностью укомплектованная мебелью и техникой. Дом находится в отличном состоянии, с тремя пассажирскими и двумя грузовыми лифтами, что исключает длительное ожидание лифта. Для

владельцев автомобилей предусмотрена подземная парковка, что является большим плюсом для жителей мегаполиса. Район, в котором расположена квартира, отличается развитой инфраструктурой. В шаговой доступности находятся школы и детские сады, что очень удобно для семей с детьми. Также рядом расположены магазины, где можно приобрести все необходимое для комфортной жизни. До станции метро «Студенческая» всего 8 минут на автомобиле, что позволяет быстро добраться в любой район города.

