

Создано: 22.10.2025 в 10:44

Обновлено: 11.12.2025 в 09:31

Новосибирская область, Новосибирск,  
улица Объединения, 28

**9 349 350 ₽**

Новосибирская область, Новосибирск, улица Объединения,  
28

Округ

[Новосибирск, Калининский район](#)

Улица

[улица Объединения](#)

## Квартира

Количество комнат

2

Высота потолков

2.7 м

Жилая площадь

37.2 м<sup>2</sup>

Площадь кухни

10.2 м<sup>2</sup>

Общая площадь

69.9 м<sup>2</sup>

Этаж

4/15

## Детали объекта

Тип сделки

Продам

Раздел

[Квартиры](#)

<https://novosibirsk.move.ru/objects/9286061923>

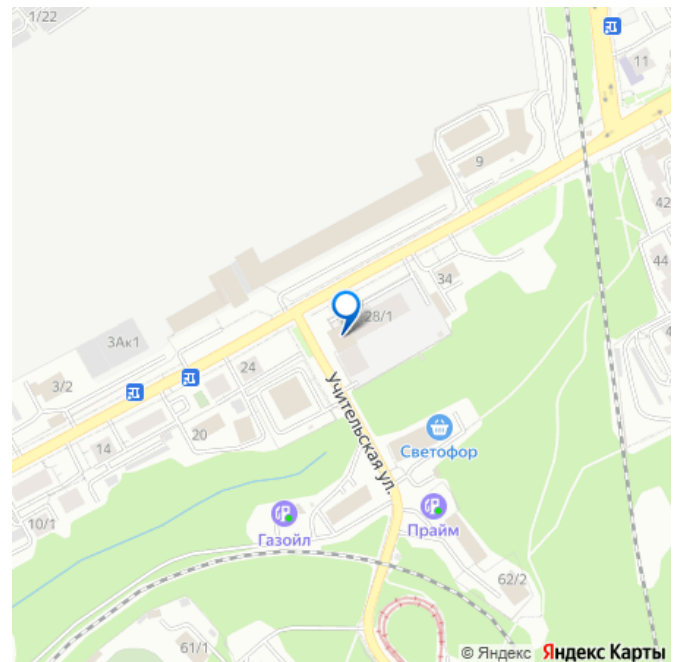
Галактика, Галактика

**79587377607**

для заметок



 move.ru



Ремонт

с отделкой

Квартира в новостройке

да

Год сдачи

3 квартал 2025 г.

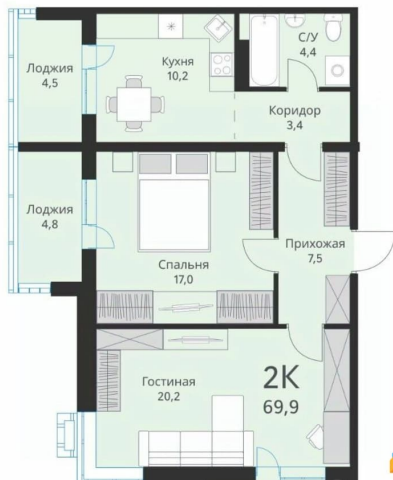
лифт

## Описание

Квартира в Сосновом бору в Калининском районе Новосибирска! Ремонт по дизайн-проекту застройщика (можно включить в ипотеку). Дом СДАН! Осталось несколько квартир! ЖК «Ежевика», окруженный живописным сосновым бором, с развитой инфраструктурой, удобной транспортной развязкой, безопасным двором без машин и современной зоной Street-retail, предлагает идеальное сочетание комфорта, природы и современных удобств, что делает его прекрасным местом для вашей жизни. В доме трехуровневый паркинг по привлекательной стоимости. ИНФРАСТРУКТУРА района сложилась давно и полностью отвечает потребностям жителей, обеспечивая им комфортные условия для проживания, работы и отдыха. - Парк Сосновый бор перед домом - Стадион «Электрон» - 10 минут прогулки по бору - Школа 143 - 10 минут ходьбы - Детский сад 5 - 7 минут пешей прогулки - Детская школа искусств 17 - 15 минут ходьбы - Остановка - в 2 минутах от дома - Метро Заельцовская - 15 минут на общественном транспорте Первый этаж дома выделен для коммерческих помещений, в некоторых уже активно идут ремонты, так же в доме присутствует федеральная продуктовая сеть. Для жителей здесь будут

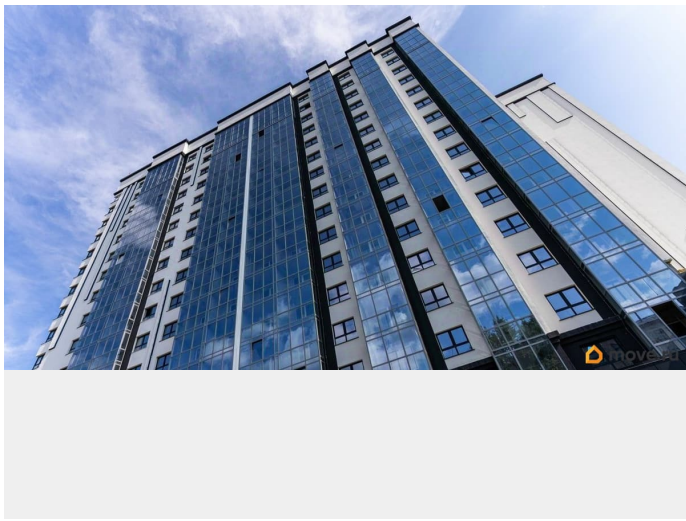
работать аптеки, кофейня, пункты выдачи, детский сад, и др. ПРИДОМОВАЯ ТЕРРИТОРИЯ ЖК «Ежевика» представляет собой многофункциональное и безопасное пространство для всех жителей дома - Огороженная территория - Двор без машин - Детские игровые площадки - Спортивная площадка - Зоны отдыха - Ландшафтное озеленение ДОМ выполнен в современной архитектуре, что придает ему стильный и актуальный облик - 15 этажей - Грузовой и пассажирский бесшумные лифты повышенного комфорта - Общая игровая для детей в доме - Колясочная - Паркинг с лифтовым доступом (приобретается отдельно) - Кладовые (приобретаются отдельно) - Магазины, пункты выдачи на первом этаже В ЖК «Ежевика» вас ждет идеальная КВАРТИРА, отвечающая любым вашим потребностям! - Планировки от 19,9 до 99,8 м<sup>2</sup> - Высота потолков от 2,7 до 5,5 м. - Горизонтальная разводка отопления - Увеличенные оконные проемы - Качественные входные двери - Несколько вариантов отделки: от white box до отделки под ключ - Дорогое тепло-энергосберегающее витражное остекление - Двухуровневые квартиры с пятиметровыми потолками на последнем этаже - Впечатляющий вид из окон Акции от застройщика действуют до конца года: - скидка на парковку 50% при покупке квартиры Звоните сегодня, чтобы узнать больше о ЖК «Ежевика» и записаться на индивидуальную экскурсию. Купить квартиру в Новосибирске; Квартиры в Новосибирске; Купить квартиру на Родниках; Застройщики Новосибирск; Двухуровневые квартиры в Новосибирске; Двухэтажные квартиры в Новосибирске; Купить квартиру на 6 микрорайоне; Купить квартиру на шестом

Новосибирск; Купить квартиру в Калининском районе; Квартира Новосибирск Калининский район Родники; Квартиры Снегири Новосибирск; Новостройки Новосибирск, Новостройки Калининский район; Новостройки Родники; Квартиры на Юбилейном Новосибирск



move.ru





Move.ru - вся недвижимость России