

Создано: 20.11.2025 в 06:10

Обновлено: 18.12.2025 в 18:07

<https://novosibirsk.move.ru/objects/9286763789>

**Ольга Александрова, Владис**  
**Центральное**

**79130134356**

**Новосибирская область, Новосибирск, 1-е**  
**Мочищенское шоссе, 150**

**8 500 000 ₽**

Новосибирская область, Новосибирск, 1-е Мочищенское  
шоссе, 150

Округ

[Новосибирск, Заельцовский район](#)

## Квартира

Количество комнат

2

Высота потолков

3 м

Жилая площадь

31.4 м<sup>2</sup>

Площадь кухни

15 м<sup>2</sup>

Общая площадь

68 м<sup>2</sup>

Этаж

4/9

## Детали объекта

Тип сделки

Продам

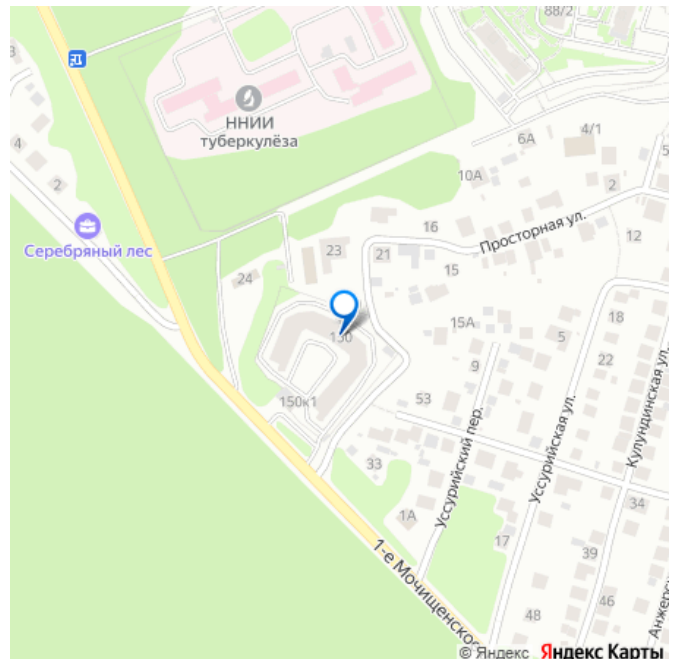
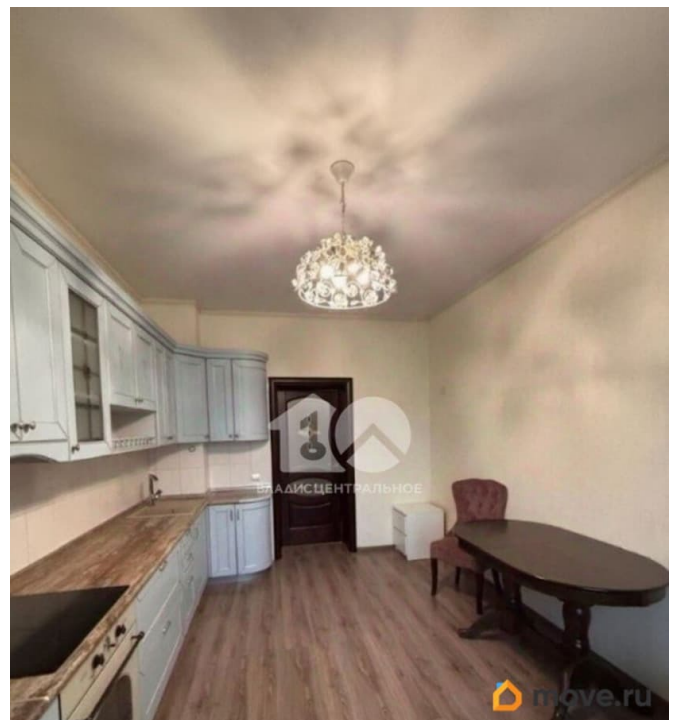
Раздел

[Квартиры](#)

Тип балкона

лоджия

для заметок



Тип санузла

раздельный

Вид из окна

во двор

Ремонт

дизайнерский

Покупка в ипотеку

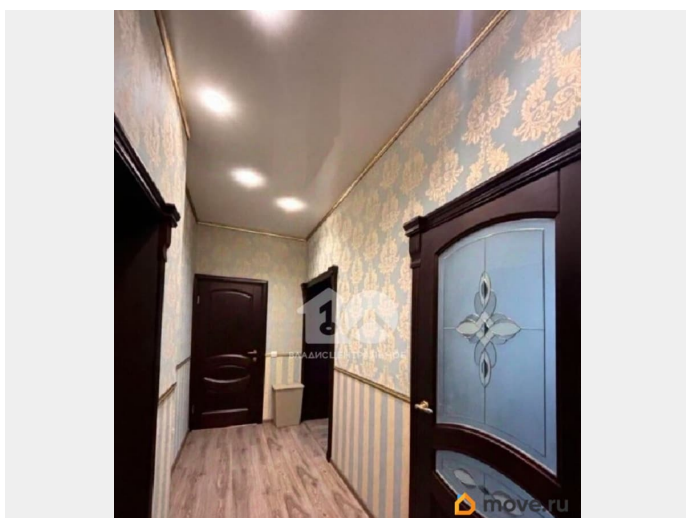
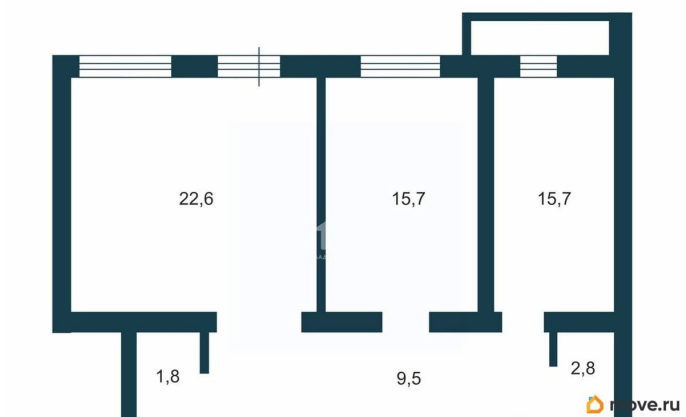
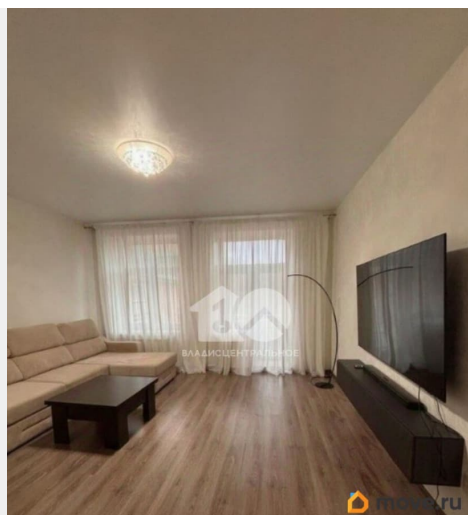
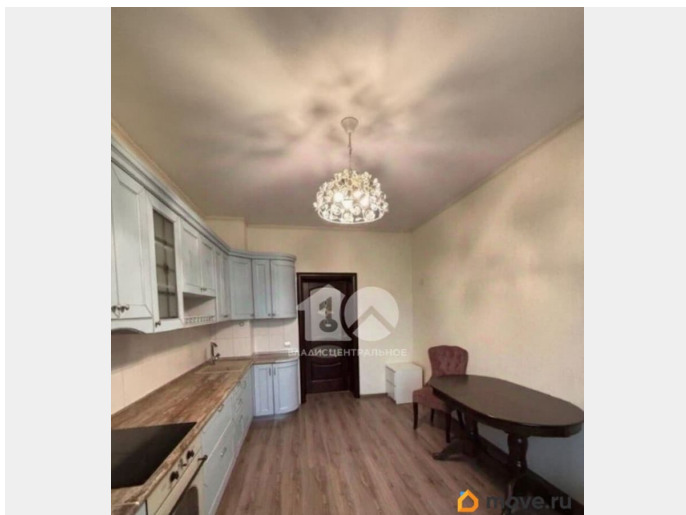
да

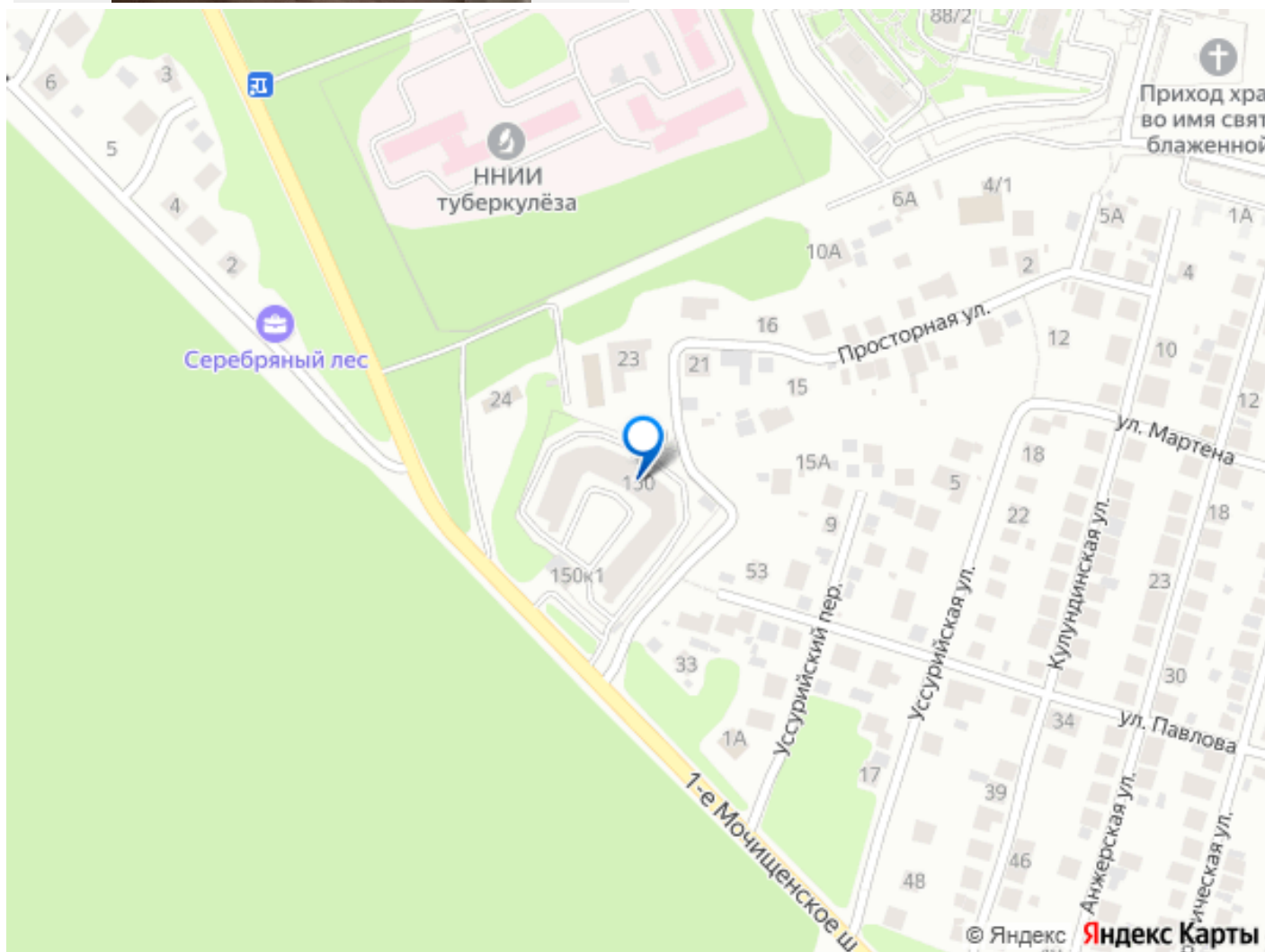
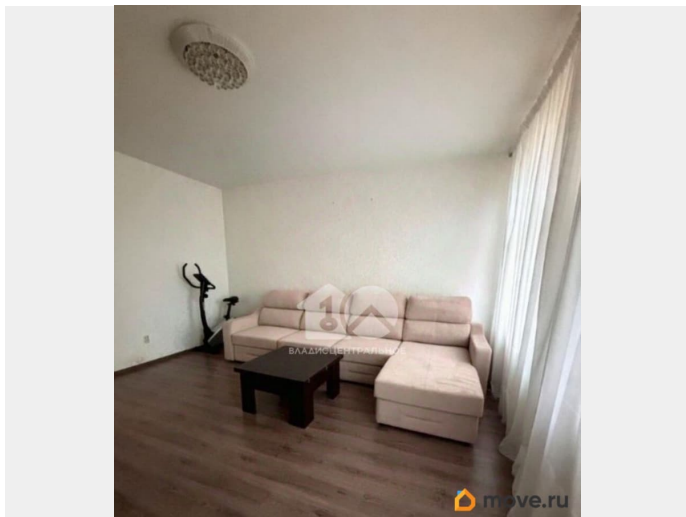
возможна ипотека, лифт, парковка

## Описание

Код объекта: 1929418. Уникальное предложение для ценителей комфорта и стиля: просторная двухкомнатная квартира на 4 этаже в кирпичном доме. Квартира общей площадью 68 кв. м и ПРОСТОРНОЙ кухней 15 кв. м. Высота потолков 3 метра создаёт ощущение простора. Дизайнерский ремонт позволит вам сразу заселиться и наслаждаться новым жильём без дополнительных вложений. Две изолированные комнаты, идеально подходят для различных целей. Лоджия — отличное место для отдыха и утреннего кофе. Наличие подземной парковки и огороженной территории обеспечит безопасность и удобство. Дополнительно, к покупке квартиры, можно отдельно приобрести парковочное место - 18 кв.м. и кладовое помещение - 9,9 кв.м. Эта квартира — прекрасный выбор для тех, кто ценит комфорт и качество. Не упустите шанс стать владельцем этого уникального объекта! Позвоните нам прямо сейчас, чтобы узнать больше и записаться на просмотр. Мы гарантируем безопасную сделку и юридическую поддержку нашим Клиентам.

Поможем одобрить ипотеку с сниженной ставкой. При покупке данного объекта предусмотрена комиссия агентства.





Move.ru - вся недвижимость России