

Создано: 02.12.2025 в 04:52

Обновлено: 02.12.2025 в 05:44

**Новосибирская область, Новосибирск,
улица Дуси Ковальчук, 238**

8 700 000 ₽

Новосибирская область, Новосибирск, улица Дуси Ковальчук,
238

Округ

[Новосибирск, Заельцовский район](#)

Улица

[площадь Дуси Ковальчук](#)

Квартира

Количество комнат

2

Высота потолков

2.7 м

Жилая площадь

33.5 м²

Площадь кухни

18.3 м²

Общая площадь

67.7 м²

Этаж

5/21

Детали объекта

Тип сделки

Продам

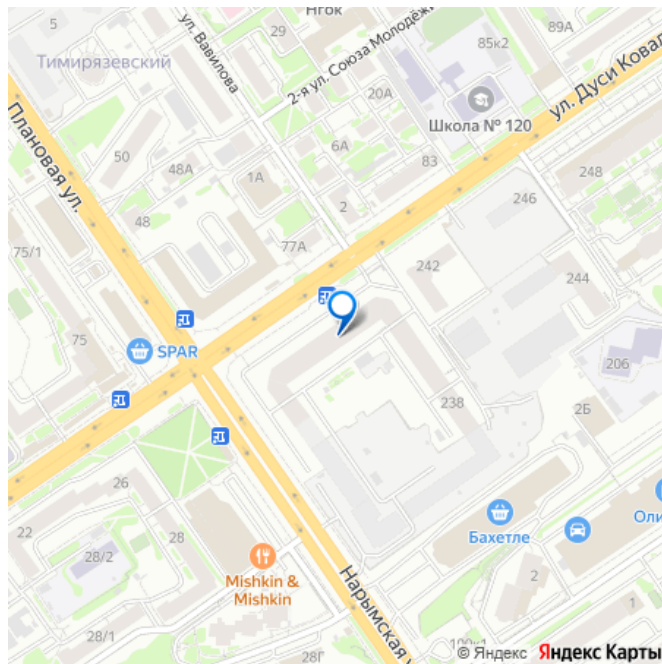
Раздел

[Квартиры](#)

<https://novosibirsk.move.ru/objects/9287049532>

Дом Профи, Дом Профи
79130601345

для заметок



Тип балкона

2 лоджии

Тип санузла

раздельный

Вид из окна

на улицу

Ремонт

без ремонта

Квартира в новостройке

да

Год сдачи

3 квартал 2025 г.

Покупка в ипотеку

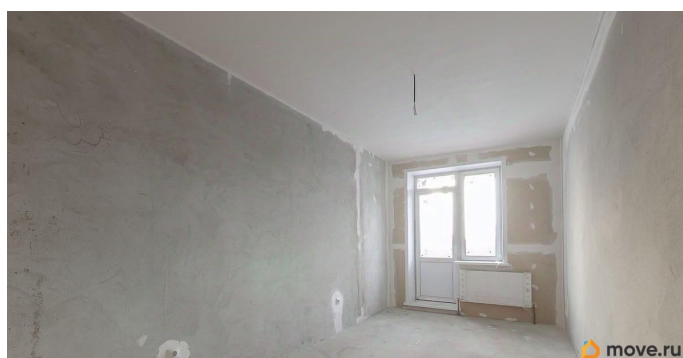
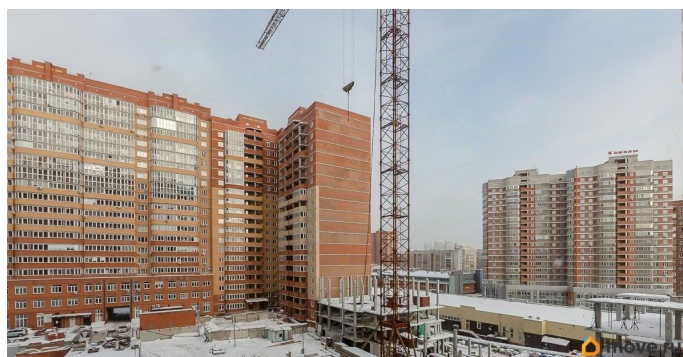
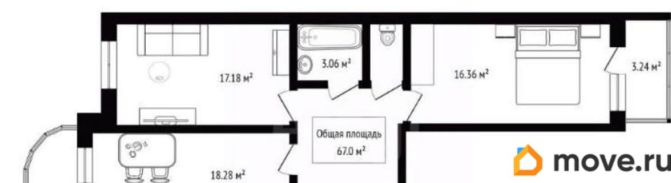
да

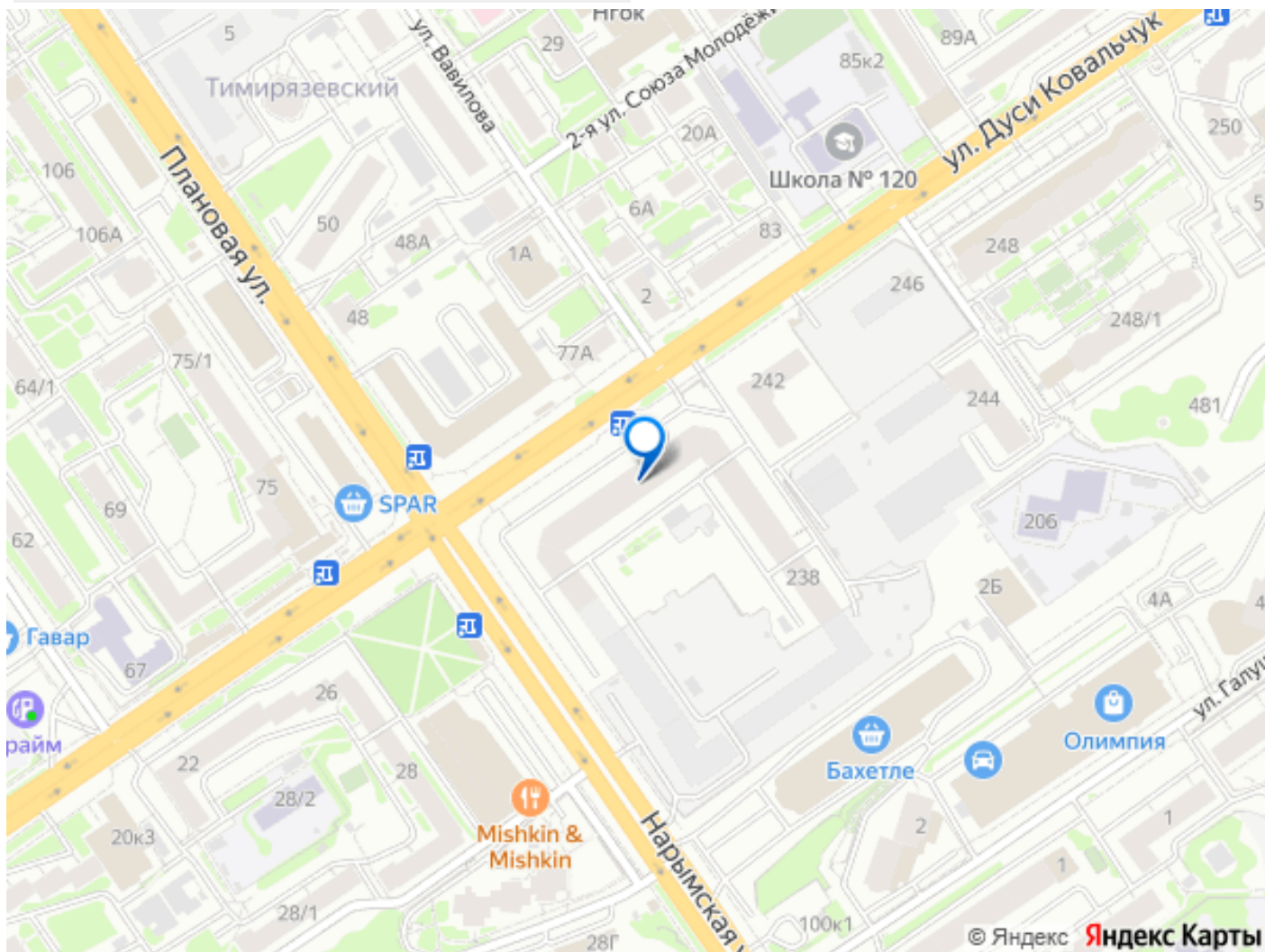
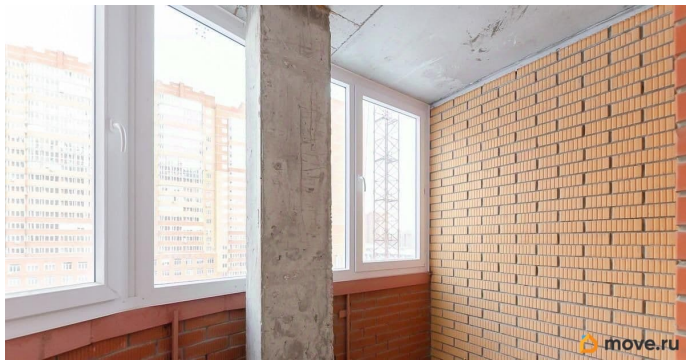
возможна ипотека, лифт, парковка

Описание

Просторная, ГОТОВАЯ двухкомнатная квартира хорошей планировки, с лоджией, предлагается на продажу! Кирпичный дом, хорошая звукоизоляция, небольшое количество квартир на площадке, два лифта в секции, для держателей автомобилей предусмотрен подземный паркинг. Большая часть дома уже заселена, сдается секциями. Квартира располагается в 20/21 секции. Дом находится в одном из лучших мест Заельцовского района: в шаговой доступности располагаются любимые места жителей Новосибирска- городской Зоопарк и Ботанический сад, станция метро «Заельцовская» в 10 минутах ходьбы, два детских сада, школа, на площади Калинина несколько ТРЦ, банки, аптеки, кафе. Хорошая транспортная развязка позволяет без пробок

добраться в любой уголок города. Поможем с получением ипотечного решения от банков партнеров!





Move.ru - вся недвижимость России