

Создано: 19.04.2024 в 10:10

Обновлено: 05.12.2025 в 05:18

Новосибирская область, Новосибирск,
улица Дуси Ковальчук, 238

6 360 000 ₽

Новосибирская область, Новосибирск, улица Дуси Ковальчук,
238

Округ

[Новосибирск, Заельцовский район](#)

Улица

[площадь Дуси Ковальчук](#)

Квартира

Количество комнат

2

Жилая площадь

39.1 м²

Площадь кухни

9.4 м²

Общая площадь

67.25 м²

Этаж

11/19

Детали объекта

Тип сделки

Продам

Раздел

[Квартиры](#)

Тип балкона

лоджия

<https://novosibirsk.move.ru/objects/9284725844>

Дом Профи, Дом Профи

79130601345,79130601532

для заметок



Тип санузла

совмещенный

Вид из окна

во двор

Ремонт

без отделки

Квартира в новостройке

да

Год сдачи

3 квартал 2026 г.

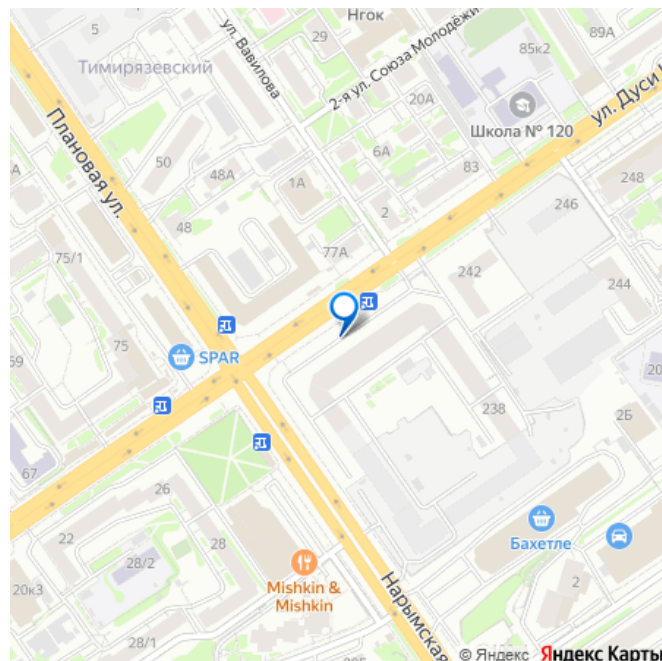
Покупка в ипотеку

да

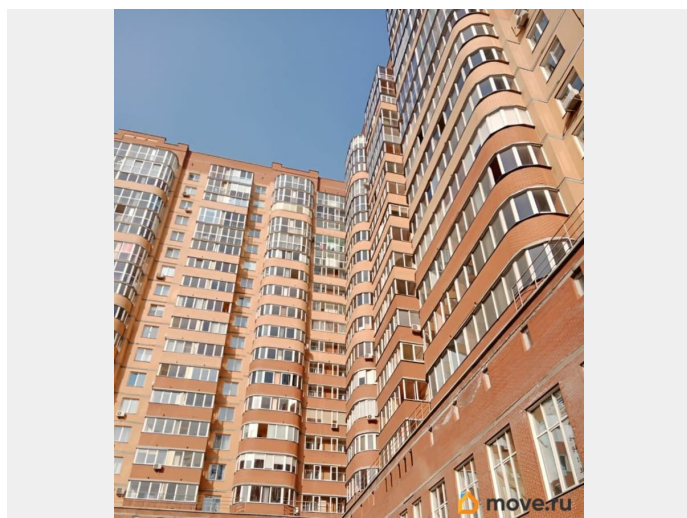
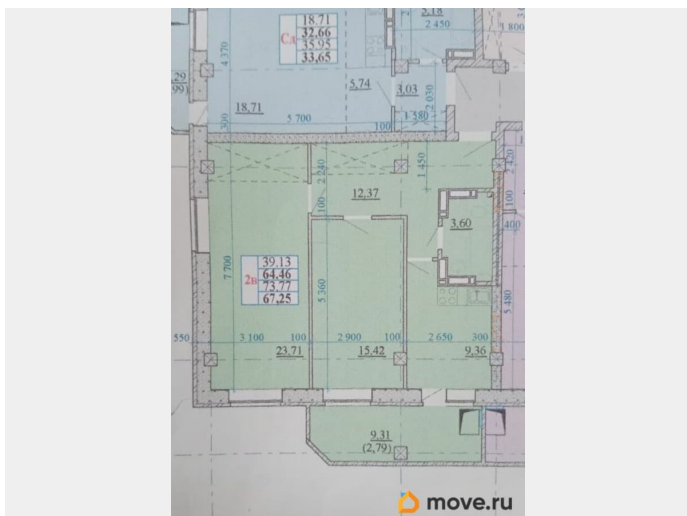
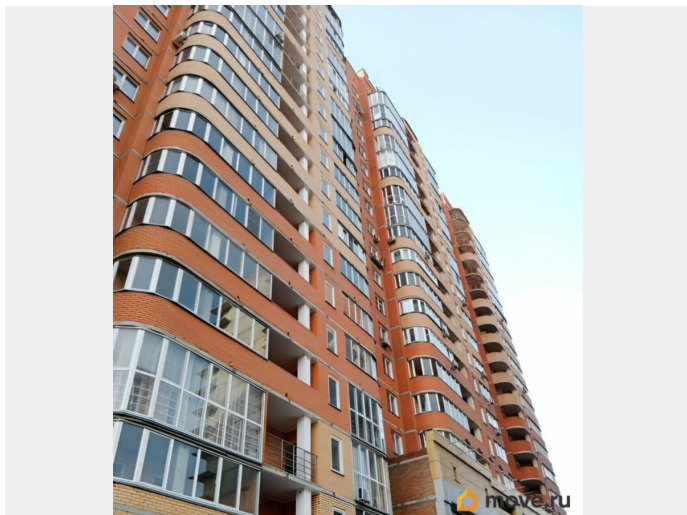
возможна ипотека, лифт

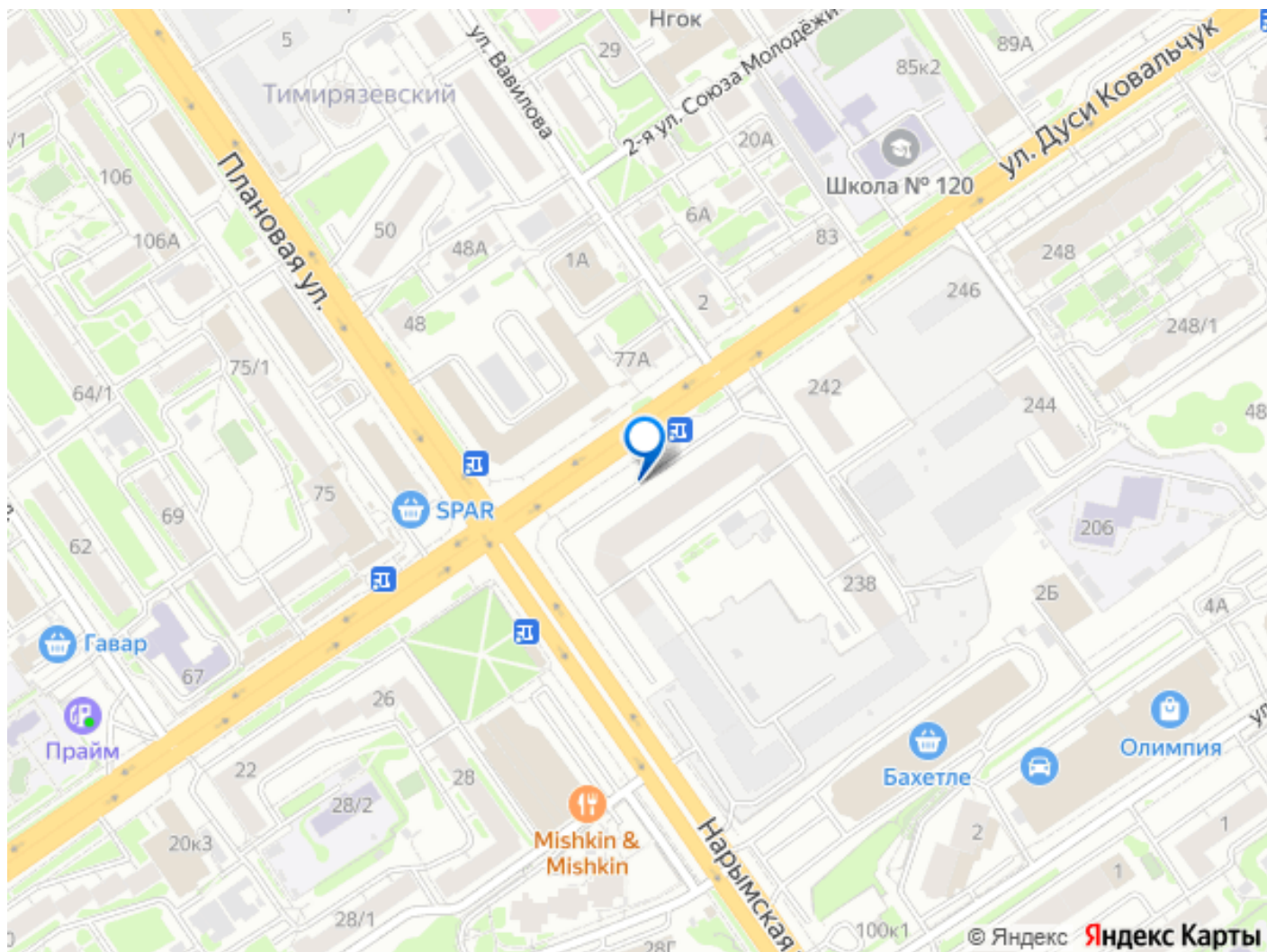
Описание

Просторная двухкомнатная квартира хорошей планировки, с лоджией, предлагается на продажу! Кирпичный дом, хорошая звукоизоляция, небольшое количество квартир на площадке, два лифта в секции, для держателей автомобилей предусмотрен подземный паркинг. Большая часть дома уже заселена, сдается секциями. Квартира располагается в 16/17 секции. Стоимость указана вместе с доп.платежами. Дом строится в одном из лучших мест Заельцовского района: в шаговой доступности располагаются любимые места жителей Новосибирска- городской Зоопарк и Ботанический сад, станция метро «Заельцовская» в 10 минутах ходьбы, два детских сада, школа, на площади Калинина несколько ТРЦ, банки, аптеки, кафе. Хорошая транспортная развязка позволяет без пробок добраться в любой уголок города. Поможем с получением ипотечного решения от банков



партнеров!





Move.ru - вся недвижимость России