

Создано: 20.12.2025 в 04:04

Обновлено: 20.12.2025 в 03:37

Новосибирская область, Новосибирск,
Сухарная улица, 101/1

13 500 000 ₽

Новосибирская область, Новосибирск, Сухарная улица, 101/1

Округ

[Новосибирск, Завельцовский район](#)

Улица

[улица Сухарная](#)

Квартира

Количество комнат

2

Высота потолков

3 м

Жилая площадь

50 м²

Площадь кухни

10 м²

Общая площадь

65 м²

Этаж

19/25

Детали объекта

Тип сделки

Продам

Раздел

[Квартиры](#)

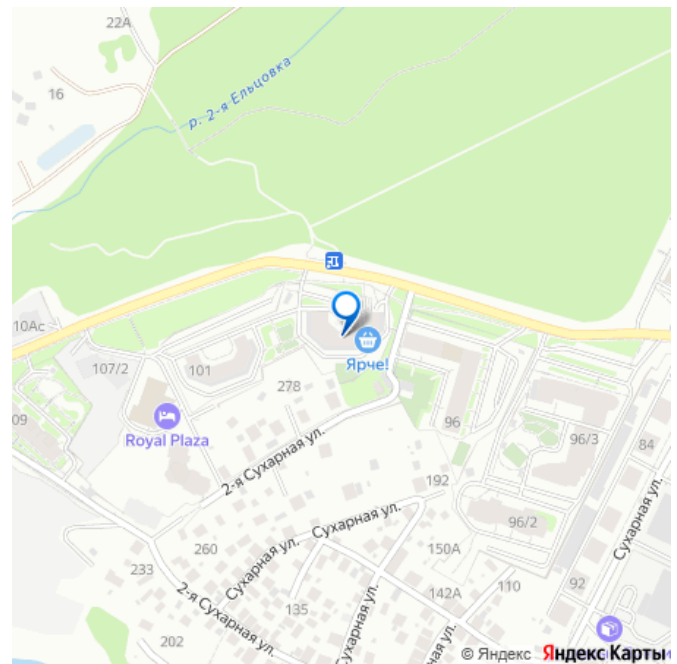
Тип балкона

<https://novosibirsk.move.ru/objects/9287546437>

Собственник

79138937614

для заметок



2 балкона

Тип санузла

совмещенный

Вид из окна

на улицу

Ремонт

дизайнерский

Покупка в ипотеку

да

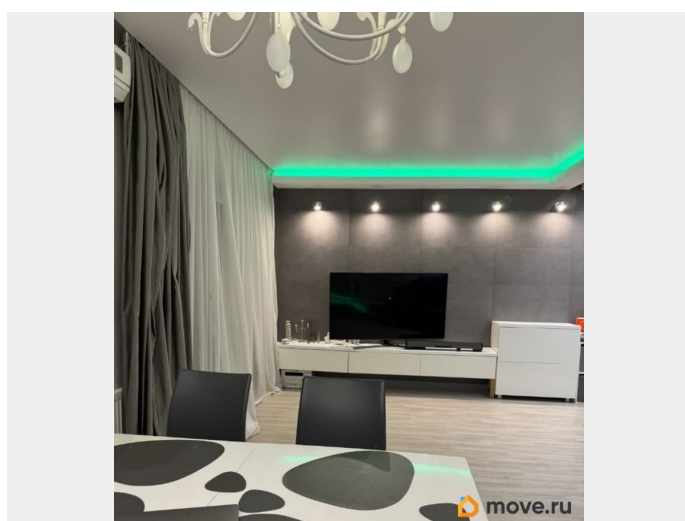
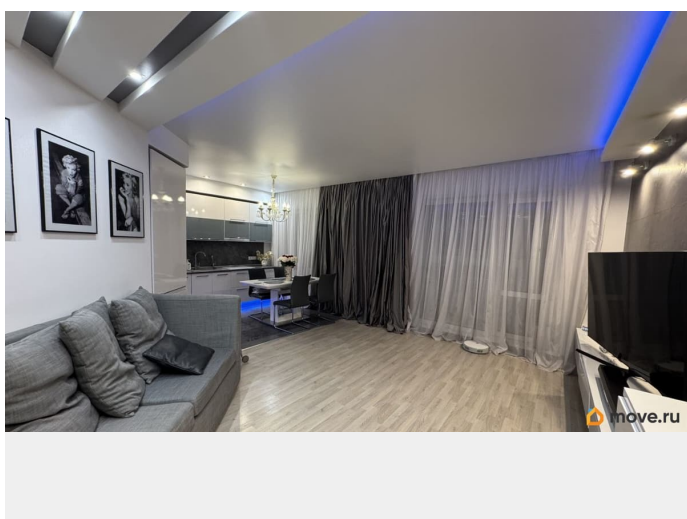
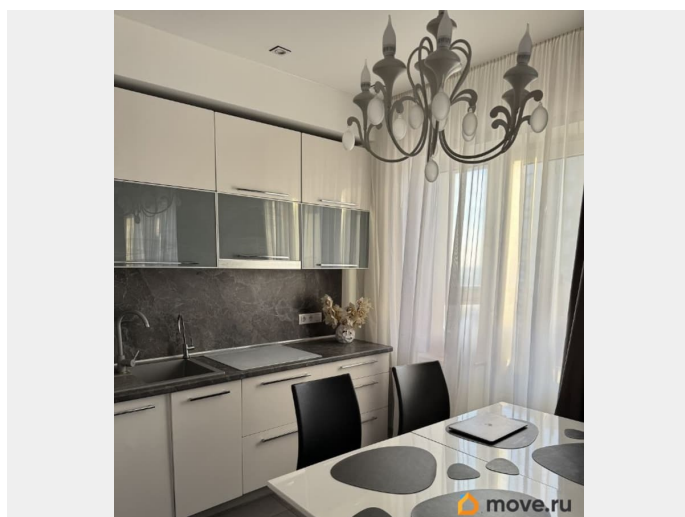
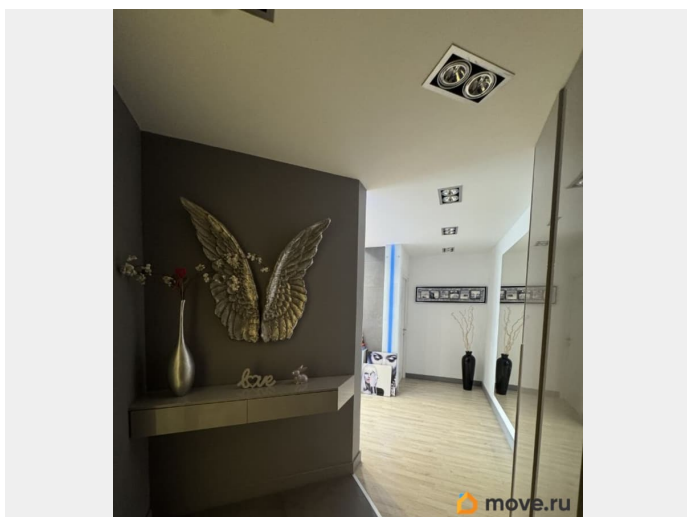
возможна ипотека, лифт, парковка

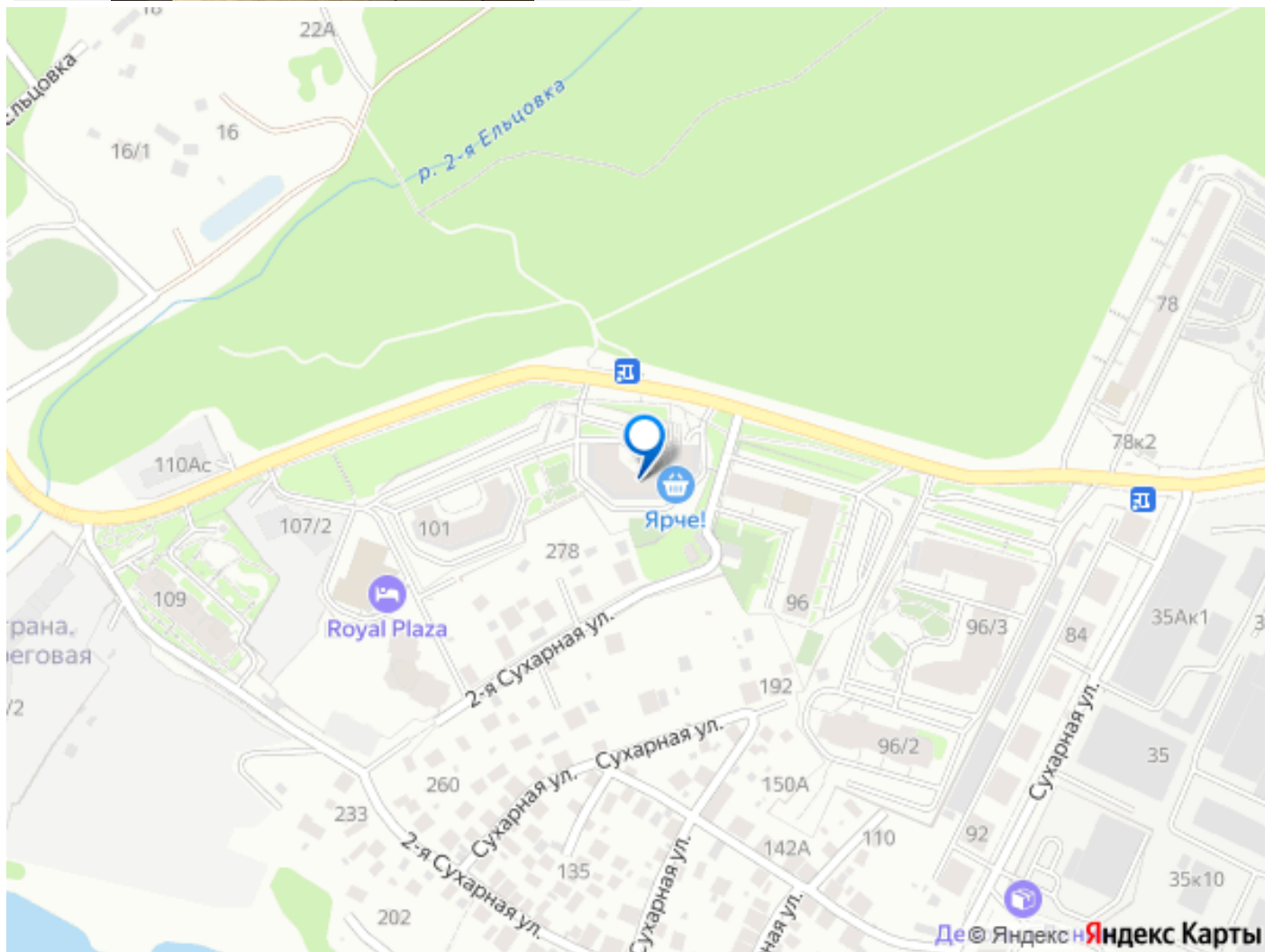
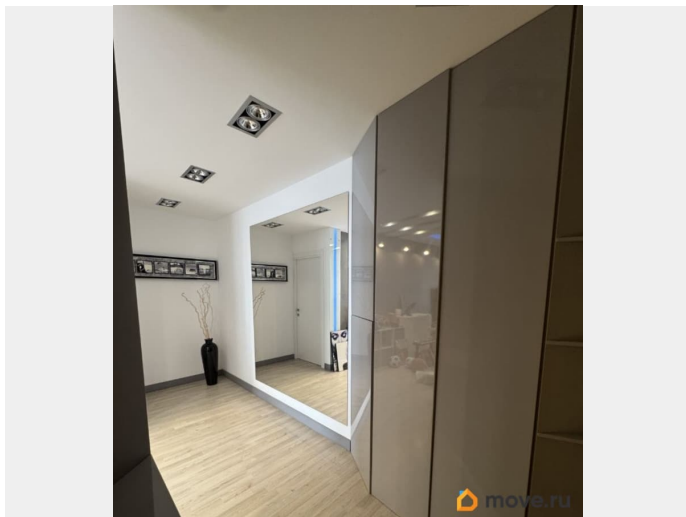
Описание

Продается уютная двухкомнатная квартира в современном доме 2013 года постройки.

Квартира расположена на 19 этаже 25-этажного дома, что обеспечивает отличные виды из окон и тихую атмосферу. Высокие потолки 2,76 метра добавляют ощущение простора и света. В квартире выполнен дизайнерский ремонт, поэтому все продумано до мелочей. Планировка включает в себя спальню с гардеробной и просторную гостиную. Совмещенный санузел оборудован современной сантехникой. Два балкона позволяют наслаждаться свежим воздухом и видом на сосновый лес и реку. Дом находится в отличном состоянии, оснащен двумя пассажирскими и одним грузовым лифтом, поэтому можно легко добраться до квартиры. Подземная парковка решает вопрос с местом для автомобиля, а значит, вам не придется беспокоиться о безопасности и сохранности транспорта. В шаговой доступности находится Заельцовский парк, магазины (Магнит, Пятерочка, Ярче), частный и муниципальный детские сады. Около дома остановка общественного транспорта.

Квартира продается без обременений,
поэтому покупка будет простой и быстрой. Не
упустите возможность стать владельцем
этой замечательной квартиры!). РИЭЛТОРОВ
просьба меня НЕ беспокоить !





Move.ru - вся недвижимость России