

Создано: 20.11.2025 в 12:53

Обновлено: 19.12.2025 в 08:03

<https://novosibirsk.move.ru/objects/9286763537>

Надежда Андреевна, ЖИЛФОНД
79587192663

**Новосибирская область, Новосибирск,
улица Шевченко, 35**

9 900 000 ₽

Новосибирская область, Новосибирск, улица Шевченко, 35

Округ

[Новосибирск, Октябрьский район](#)

Улица

[улица Шевченко](#)

Квартира

Количество комнат

2

Высота потолков

2.5 м

Жилая площадь

31 м²

Площадь кухни

12 м²

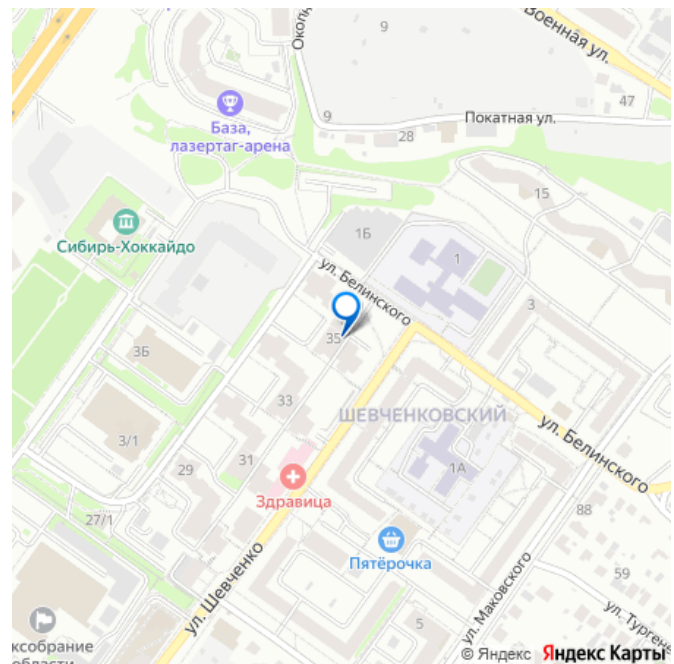
Общая площадь

61 м²

Этаж

5/13

для заметок



Детали объекта

Тип сделки

Продам

Раздел

[Квартиры](#)

Тип балкона

лоджия

Тип санузла

раздельный

Ремонт

евро

Покупка в ипотеку

да

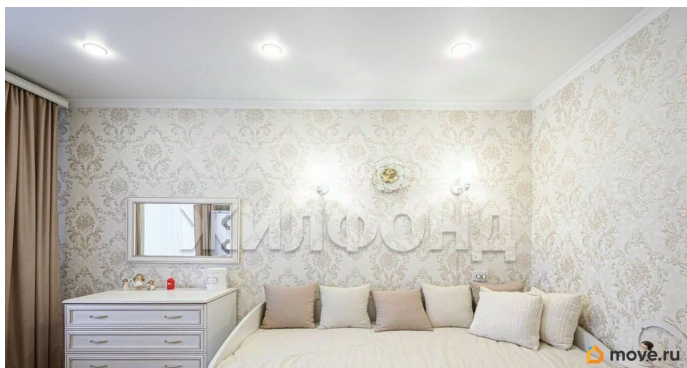
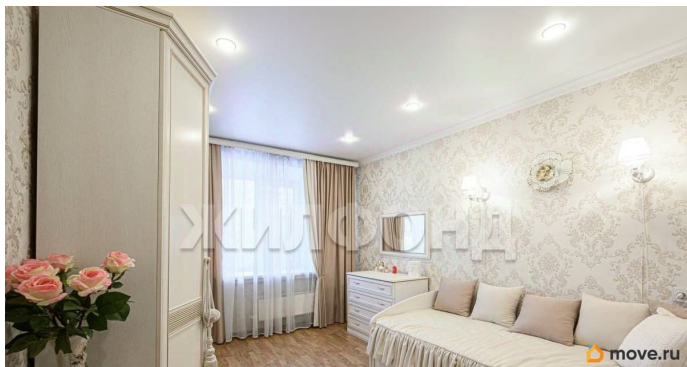
возможна ипотека, лифт, парковка

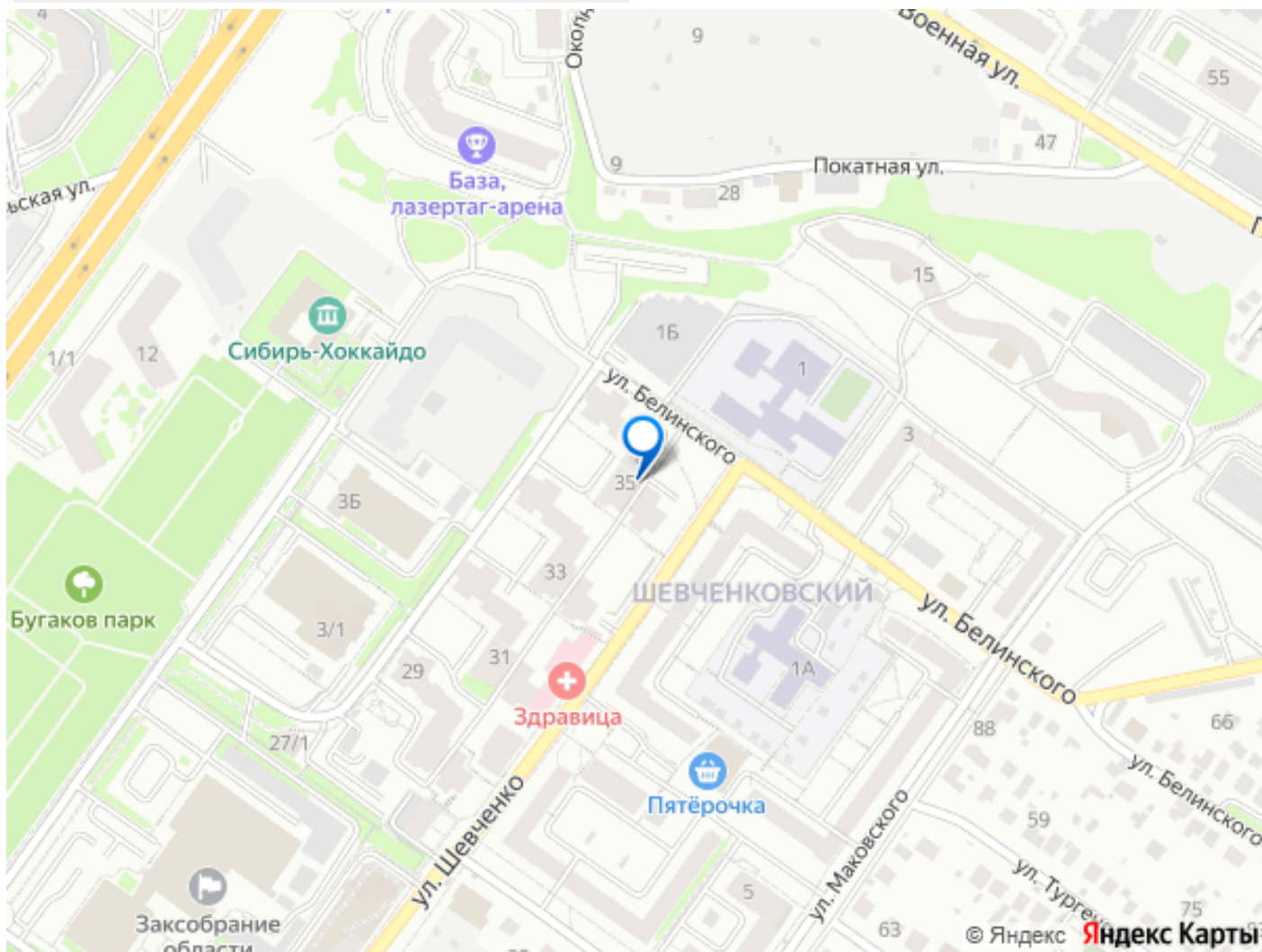
Описание

Предлагается к продаже уникальный вариант двухкомнатная квартира для большой семьи в престижном микрорайоне Новосибирска! Жилмассив «Шевченковский» возглавляет топ самых удобных жилых массивов города. Дом, олицетворяющий статус и комфорт, гарантирующий безопасность и спокойствие своим хозяевам, расположен в любимом горожанами районе, в самом сердце Новосибирска. Отличный выбор для ценителей прекрасного и спокойного места, кирпичного теплого дома классической кладки и ощущения покоя и защищенности! Архитектурная уникальность, бытовая многофункциональность, классическое исполнение. Достойные соседи и абсолютный комфорт и тишина. Окружение статусных государственных учреждений, жилых домов элиткласса - один из факторов, обеспечивающих порядок и безопасность проживания на жилмассиве. Самый требовательный к удобной жизни горожанин найдёт рядом всё необходимое. Окна выходят на две стороны: во двор и на улицу. Дом расположен так, чтобы дети смогли почувствовать свою самостоятельность уже с первых классов, ведь школа 202 расположена через дорогу (видна из окон), а

до лица 185 всего 5 минут на самокате по тротуару. Малыши будут с радостью посещать детский сад 504, расположенный в соседнем дворе. Родители смогут наслаждаться утренними прогулками с детьми до школы или детского сада. Хозяева домашних питомцев по достоинству оценят близость просторного парка. Удобная транспортная развязка позволяет без труда добраться в любую точку города, как на личном автомобиле, так и на общественном транспорте со станции метро Октябрьская. В доступной локации ТЦ АУРА и площадь Ленина, несмотря на то, что дом находится вдали от центральных трасс. В шаговой доступности находится всё, что необходимо городскому жителю: парк им. Бугакова, парк Аллея городов, Октябрьский сквер, каток, центр туризма Сибирь Хоккайдо, школы, детские сады, детские развивающие центры, медицинский центр Здравица, фитнес клуб XFIT, часовня в честь иконы Пресвятой Богородицы, супермаркет домашней еды Бахетле, продуктовые магазины (Пятёрочка, Чижик, Магнит, Ярче!), автомойка. Дом имеет каскадную структуру, то есть подъезды имеют от 5 до 13 этажей, наша секция как раз 5ти этажная. Дом 1992 года постройки, классической кирпичной кладки. Толщина стен до 1 м. Дом очень теплый, с хорошей звукоизоляцией. Над квартирой расположен полноценный технический этаж, что предоставляет дополнительную изоляцию, защиту от шума, так как создает буферную зону между квартирой и крышей. Он также обеспечивает более чистый воздух, лучшее естественное освещение и приватность благодаря отсутствию соседей сверху. Квартира полностью укомплектована всей необходимой мебелью и техникой для комфортного проживания. Отсечка на две

квартиры. Эффективное ТСЖ. Адекватные коммунальные платежи. Ухоженная придомовая территория, большой внутренний двор, наличие парковочных мест. Один взрослый собственник, документы готовы к продаже. Подходит под любые виды расчётов. Помощь в получении ипотеки! Приглашаем Вас на просмотр! С удовольс





Move.ru - вся недвижимость России