

🕒 Создано: 03.11.2025 в 16:14

Обновлено: 18.12.2025 в 18:43

**Новосибирская область, Новосибирск,
улица Михаила Перевозчикова, 4**

12 000 000 ₽

Новосибирская область, Новосибирск, улица Михаила
Перевозчикова, 4

Округ

[Новосибирск, Заельцовский район](#)

Улица

[улица Михаила Перевозчикова](#)

Квартира

Количество комнат

2

Высота потолков

3 м

Жилая площадь

20 м²

Площадь кухни

24 м²

Общая площадь

60 м²

Этаж

8/8

Детали объекта

Тип сделки

Продам

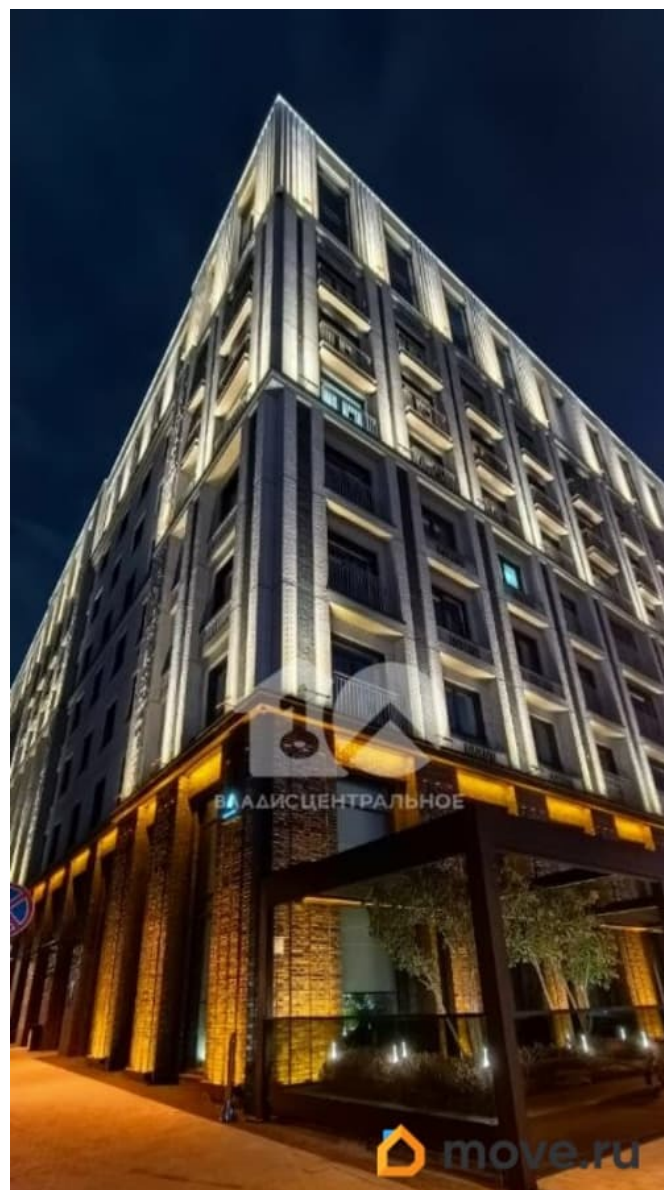
Раздел

[Квартиры](#)

<https://novosibirsk.move.ru/objects/9286299191>

**Наталья Ушакевич, Владис
Центральное
79130134356**

для заметок



Тип балкона

лоджия

Тип санузла

совмещенный

Вид из окна

во двор

Ремонт

без ремонта

Квартира в новостройке

да

Год сдачи

3 квартал 2023 г.

Покупка в ипотеку

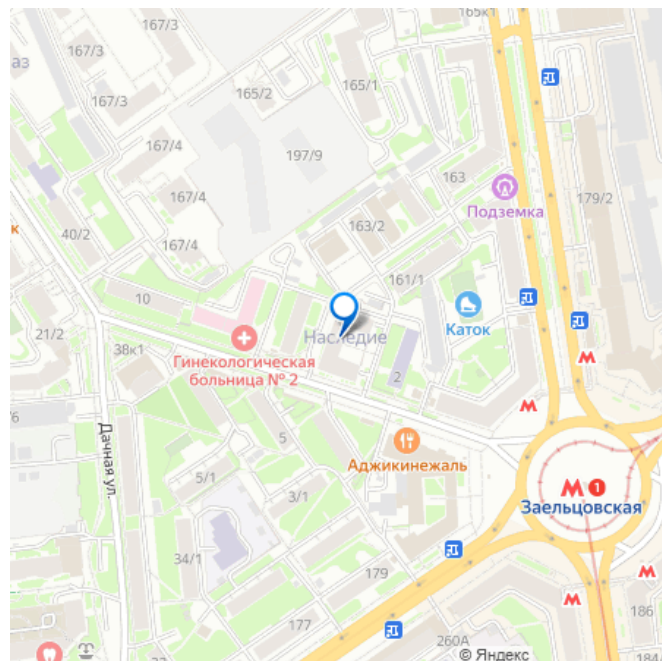
да

возможна ипотека, лифт, парковка

Описание

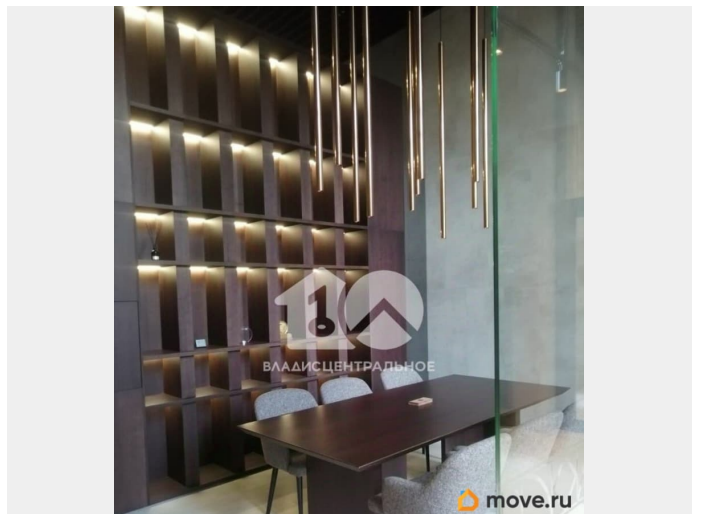
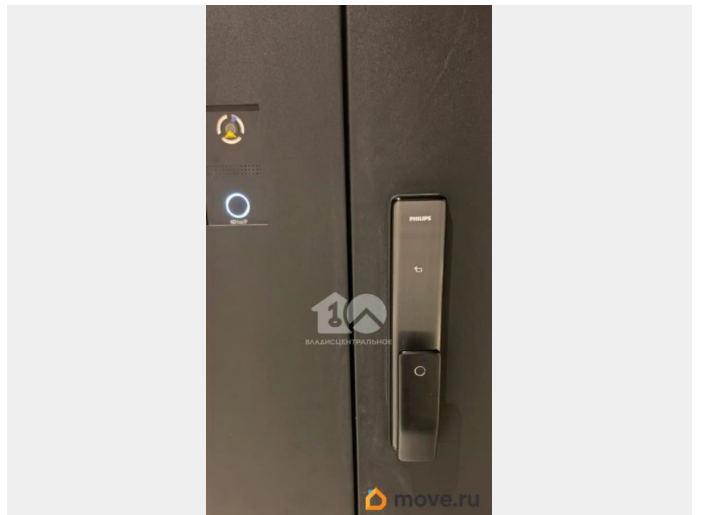
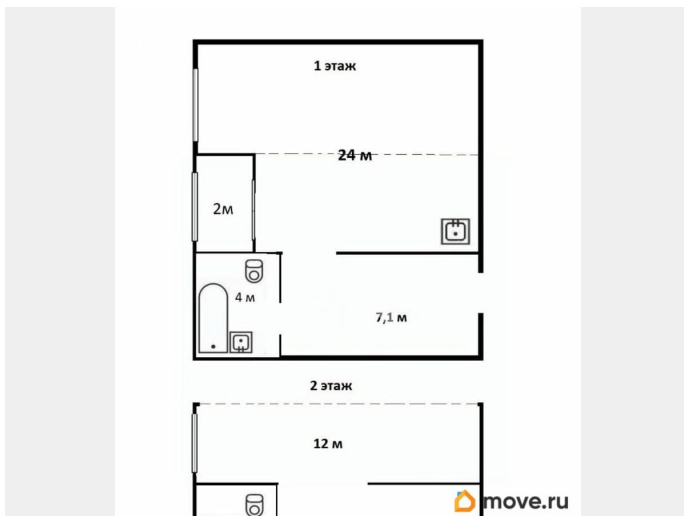
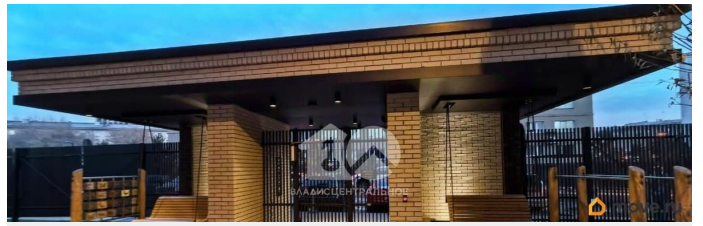
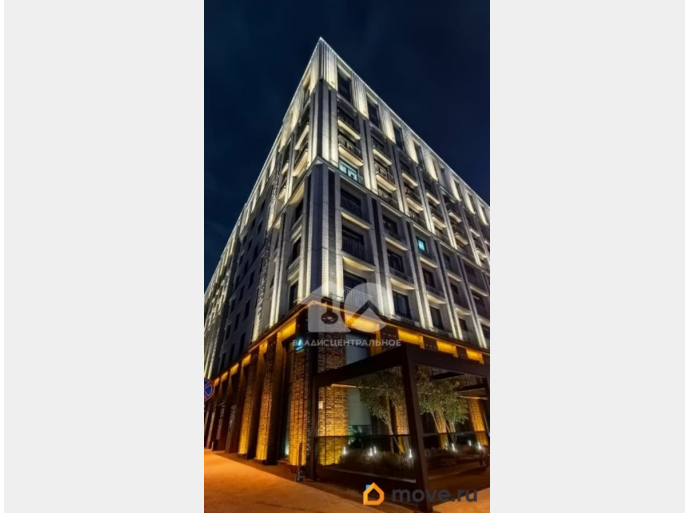
Код объекта: 1708619. Нет аналогов в городе!!! Двухуровневая квартира со вторым светом и возможностью увеличения площади квартиры до 74м2 !!!! Индивидуальное предложение для тех, кто ценит приватность личной жизни, обслуживание и комфорт VIP-класса. В клубном доме ЖК «НАСЛЕДИЕ» появилась редкая возможность стать частью закрытого, малозаселенного сообщества (минимум соседей, максимум комфорта). Цена снижена в связи с подбором встречной покупки!!! В вашем распоряжении:

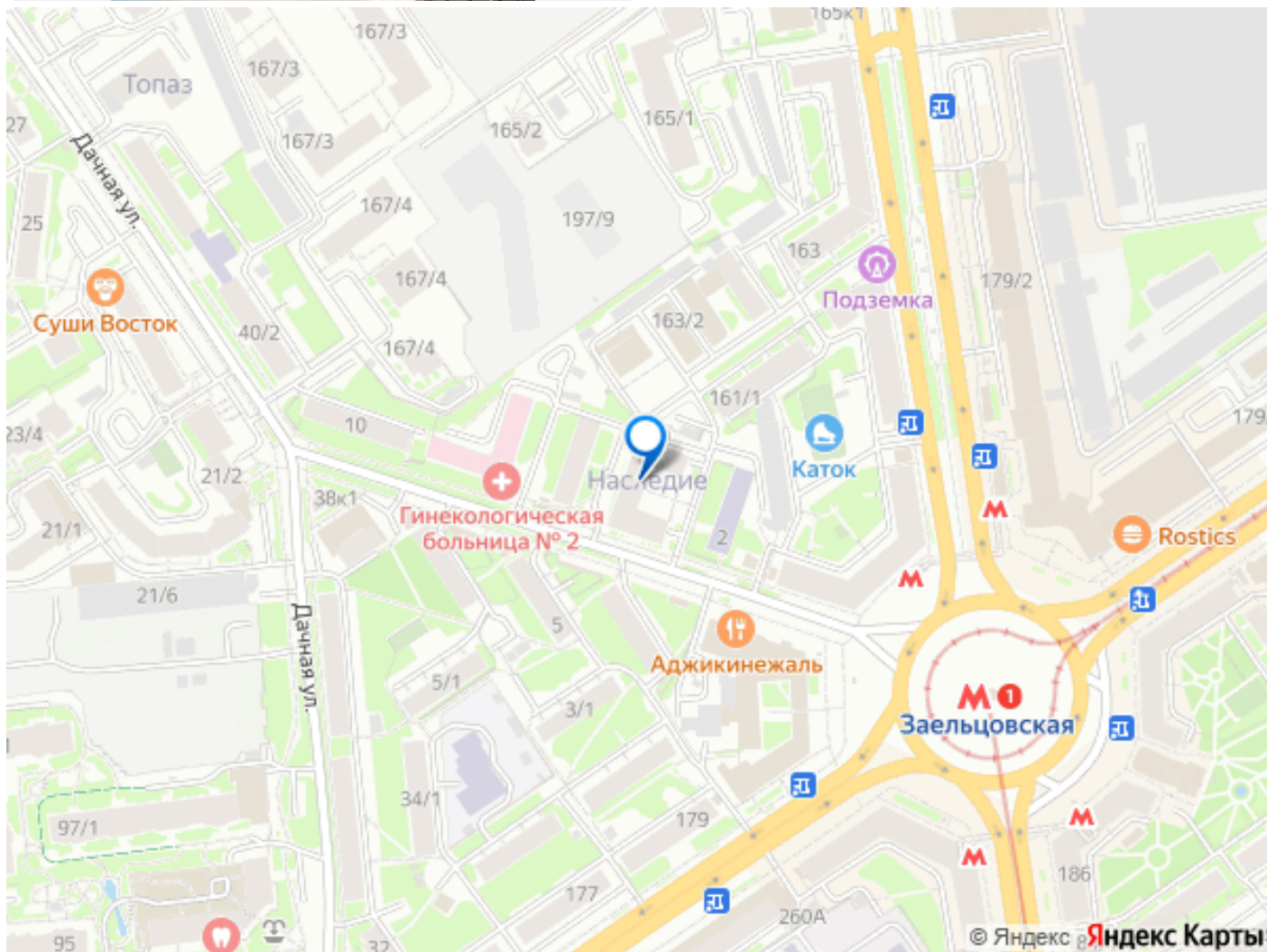
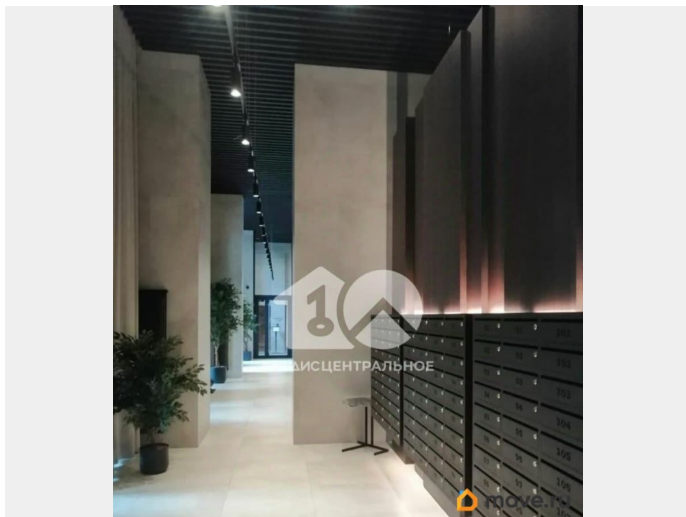
- бесконтактный доступ во двор-
- технологический комфорт премиум-класса -
- круглосуточный ресепшен-сервис с
- выстроенной логистикой (в том числе встреча курьеров и размещение доставки в комнату хранения, предусмотрен холодильник) -



уютное лобби для встречи гостей -
комфортабельная комната для переговоров
(позволяет экономить время , решать
рабочие моменты не выходя из дома) -
возможность арендовать подземный
паркинг(спуск на лифте -1 этаж) -колясочная
-оборудована лапомойка для питомцев на 1
этаже входной группы -ресторан
паназиатской кухни с аутентичной и
оригинальной подачей блюд « Sfbai bar» с
уникальной прерогативой: прямой вход в
ресторан, без необходимости выходить на
улицу -СПА-пространство «Massage Me»
поможет снять усталость и восстановится
после рабочего дня (расположен на 1 этаже
здания) Для вас представлена 2х-уровневая
квартира-студия с панорамными окнами,
вторым светом и переменным потолком 3м
-6м в свободной планировке, которую легко
можно зонировать: - кухня-гостиная 25 м2 +
теплая лоджия + санузел на первом этаже -
22 м2 спальня с гардеробной + санузел на
втором этаже - 7,2 м2 прихожая Общая
площадь указана с учетом второго этажа
Есть возможность: -установить камин с
живым огнем!!! -увеличить общую площадь
квартиры до 74 м2 за счет надстройки
второго этажа (3м высота каждого этажа)
Содействуем в разработке дизайн-проекта,
авторском надзоре при отделке «под ключ».
Локация для тех, кто хочет получать
привилегии города в изысканной атмосфере
уединения : 3 мин ходьбы до метро
«Заельцовская» площадь Калинина, лицей,
школы, детские сады , магазины. В пешей
доступности, прогулочная зона -сквер
Тимирязевский. Успейте закрепить за собой
этот редкий шанс Для иногородних
покупателей онлайн-показ и юридическое
сопровождение безопасной
межрегиональной сделки. Предусмотрена

комиссия с покупателя. Подходит любая форма расчета. Рассмотрим варианты обмена.





Move.ru - вся недвижимость России