

Создано: 03.07.2025 в 07:21

Обновлено: 17.12.2025 в 06:24

Новосибирская область, Новосибирск,  
Сухарная улица, 105/1

**12 000 000 ₽**

Новосибирская область, Новосибирск, Сухарная улица, 105/1

Округ

[Новосибирск, Завельцовский район](#)

Улица

[улица Сухарная](#)

## Квартира

Количество комнат

2

Высота потолков

2.7 м

Жилая площадь

27.8 м<sup>2</sup>

Площадь кухни

15.4 м<sup>2</sup>

Общая площадь

59.78 м<sup>2</sup>

Этаж

9/29

## Детали объекта

Тип сделки

Продам

Раздел

[Квартиры](#)

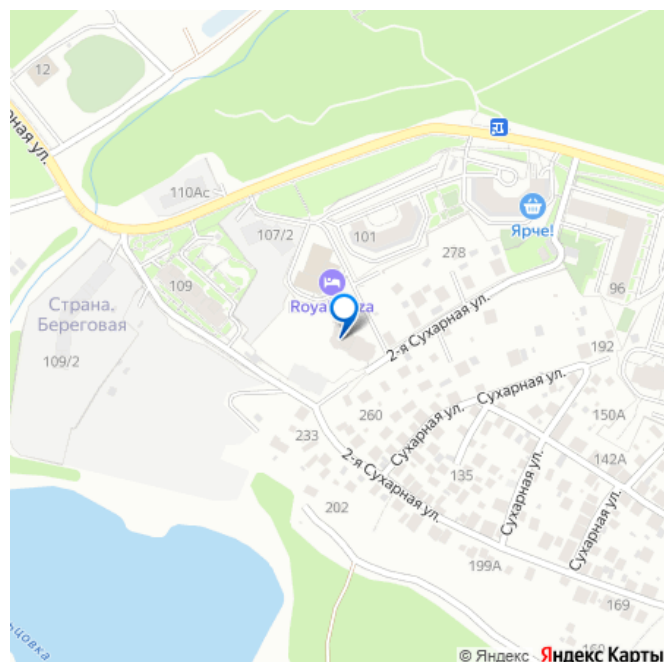
Тип балкона

<https://novosibirsk.move.ru/objects/9286755493>

Ася Володина, ИП Павлова И. В.

**79137408483**

для заметок



балкон и лоджия

Тип санузла

раздельный

Вид из окна

во двор

Ремонт

евро

Квартира в новостройке

да

Год сдачи

3 квартал 2024 г.

Покупка в ипотеку

да

возможна ипотека, лифт, парковка

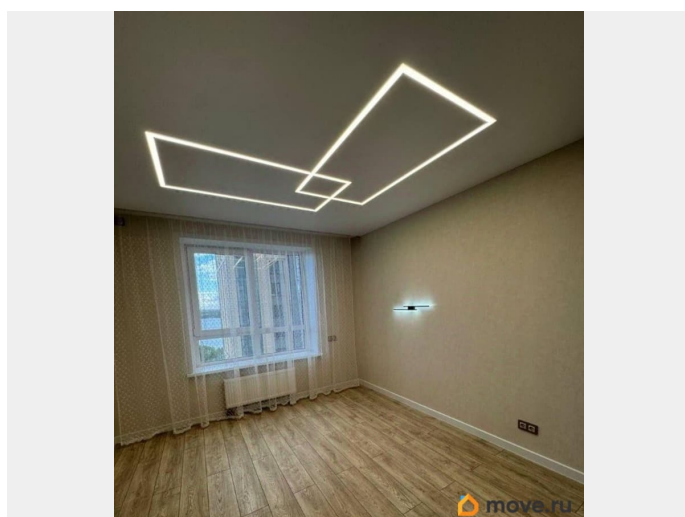
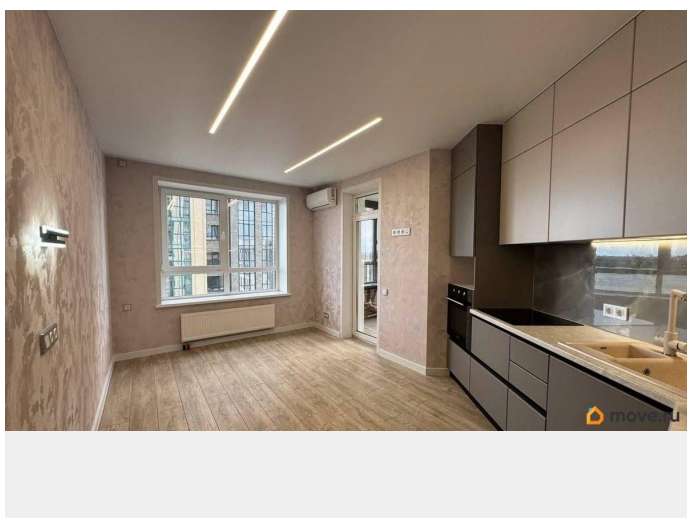
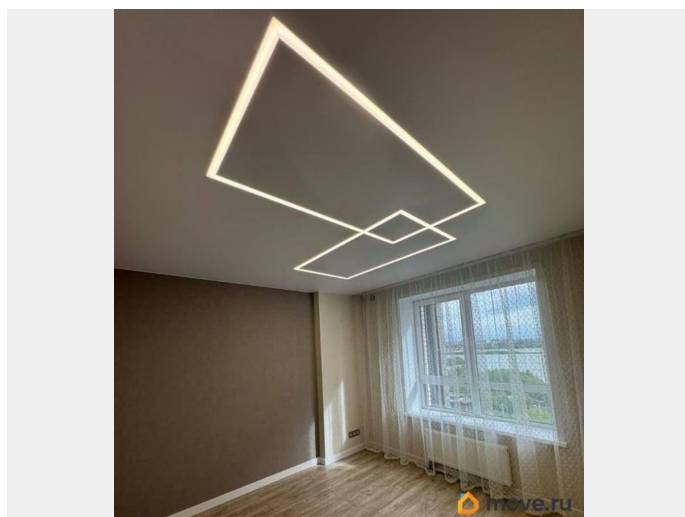
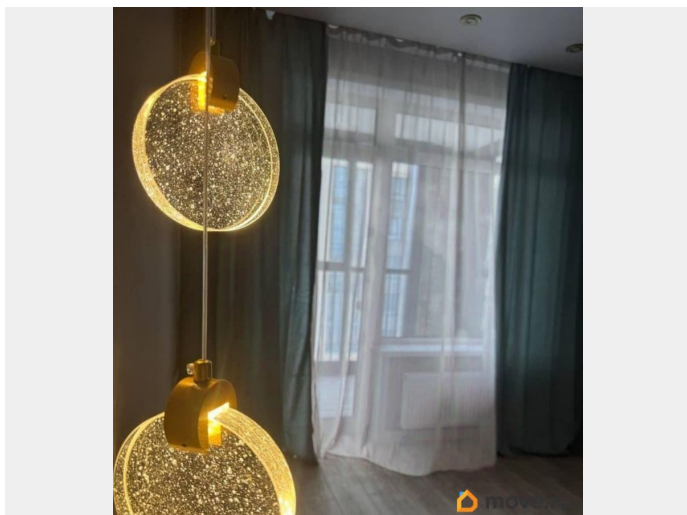
## Описание

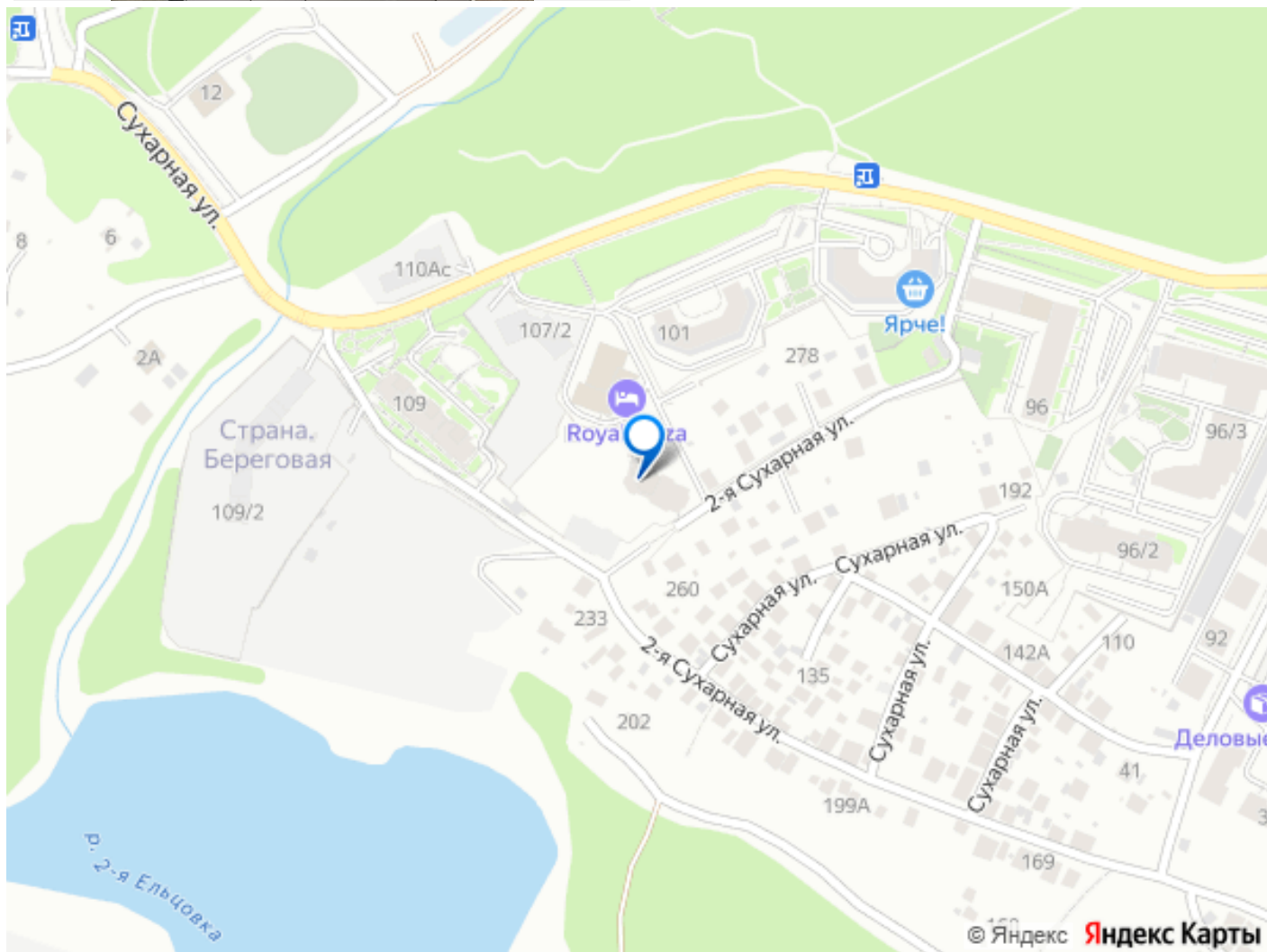
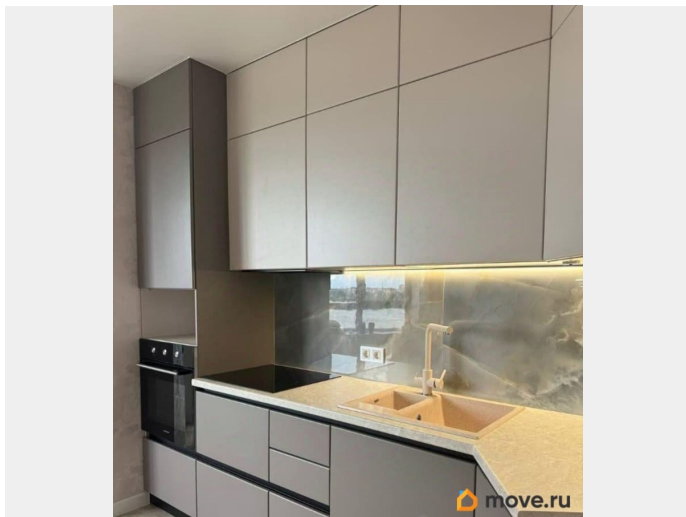
Предлагается к покупке современная 2-х комнатная квартира в ЖК «Бирюзовая жемчужина». Комплекс с уникальным расположением - в Заельцовском бору на берегу реки Обь. Это прекрасное место для жизни, прогулок и занятий спортом.

Квартира очень светлая, уютная, с окнами на две стороны. Выполнен современный и качественный ремонт. Ремонт делали для себя. Продажа в связи с переездом. Площадь квартиры 59 м2 указана без учёта балкона и лоджии! Территория дома огорожена.

Благоустроенная детская площадка с игровыми зонами и зонами отдыха. Для комфортного проживания предусмотрена 2-уровневая подземная парковка, куда из каждой жилой секции можно спуститься на грузопассажирском лифте. Удачное расположение дома позволяет быстро добраться до любого района города,

остановка общественного транспорта возле дома, до метро Заельцовская или пл. Ленина можно добраться за 15-20 минут.





Move.ru - вся недвижимость России