

Создано: 14.11.2025 в 07:08

Обновлено: 18.12.2025 в 08:39

Новосибирская область, Новосибирск,
Красный проспект, 59

7 300 000 ₽

Новосибирская область, Новосибирск, Красный проспект, 59

Округ

[Новосибирск, Центральный район](#)

Улица

[проспект Красный](#)

Квартира

Количество комнат

2

Высота потолков

2.75 м

Жилая площадь

37 м²

Площадь кухни

7 м²

Общая площадь

58.7 м²

Этаж

2/5

Детали объекта

Тип сделки

Продам

Раздел

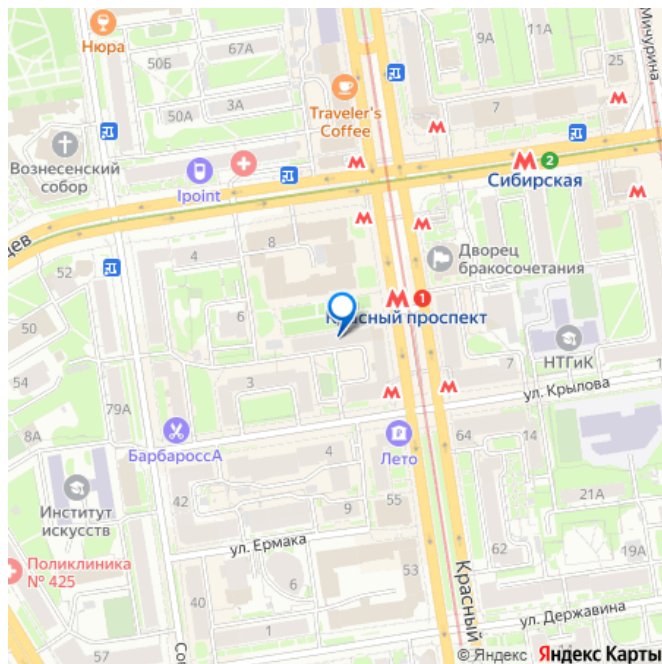
[Квартиры](#)

Ремонт

<https://novosibirsk.move.ru/objects/9286569821>

Дарья Владимировна Черныш, Этажи
79137251613

для заметок



Покупка в ипотеку

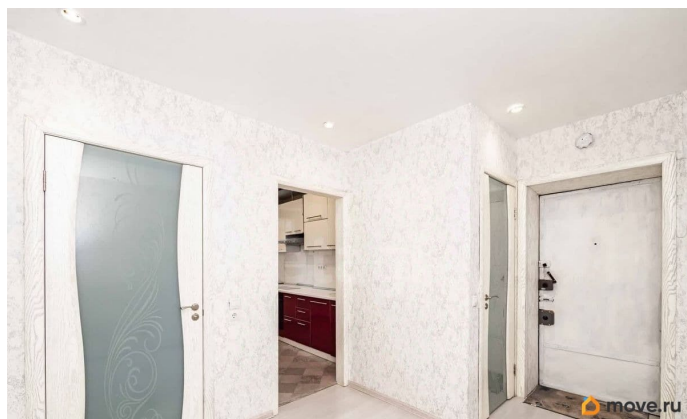
да

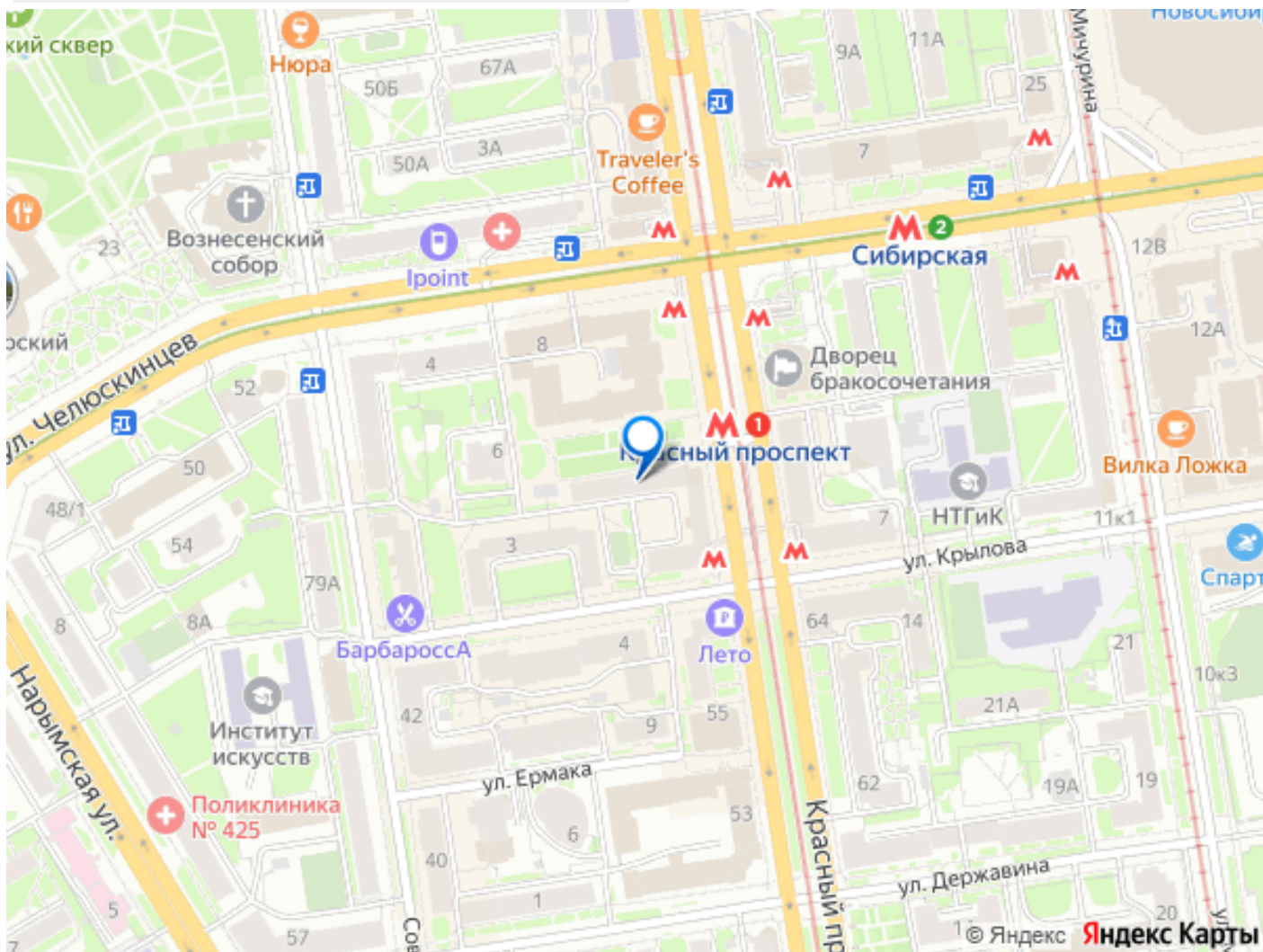
возможна ипотека, парковка

Описание

СРОЧНАЯ ПРОДАЖА! РЕАЛЬНОМУ ПОКУПАТЕЛЮ ТОРГ! Продаётся светлая, уютная 2-комнатная квартира в самом центре Новосибирска рядом в 8 минутах от ТЦ Галерея. Вы сэкономите время и деньги на ремонт можно сразу заехать и наслаждаться уютом. Вход в станцию метро находится непосредственно в здании, что обеспечивает комфортное передвижение по городу в любую погоду. П-образная архитектура дома гарантирует защиту от уличного шума: три окна квартиры, включая окно спальни, выходят в уединенный, закрытый двор, а одно — на Красный проспект, обеспечивая квартиру светом с двух сторон. Выезд из благоустроенного двора организован с двух сторон — на улицы Советскую и Гоголя, что создает дополнительное удобство для автомобилистов. Инфраструктура района полностью сформирована: в шаговой доступности расположены сквер «Нарымский», детский сад 368, 22, 24, школа 54, международная школа программирования для детей «Алгоритмика», институт искусств и все необходимые магазины для повседневной жизни. Концепция спокойной и предсказуемой жизни дополняется стабильной социальной средой, чистым подъездом и статусом тихого, ухоженного дома. Это готовое решение для тех, кто ценит время, комфорт и городскую динамику без компромиссов. Дополнительно оплачивается комиссия с покупателя. Код

пользователя: 191951 Номер в базе: 10155355





Move.ru - вся недвижимость России