

Создано: 06.11.2025 в 05:38

Обновлено: 18.12.2025 в 10:38

Новосибирская область, Новосибирск,  
улица Плющихинская, 9

**5 100 000 ₽**

Новосибирская область, Новосибирск, улица Плющихинская,  
9

Округ

[Новосибирск, Октябрьский район](#)

## Квартира

Количество комнат

2

Высота потолков

2.65 м

Жилая площадь

37.7 м<sup>2</sup>

Площадь кухни

8.4 м<sup>2</sup>

Общая площадь

58.75 м<sup>2</sup>

Этаж

3/10

## Детали объекта

Тип сделки

Продам

Раздел

[Квартиры](#)

Ремонт

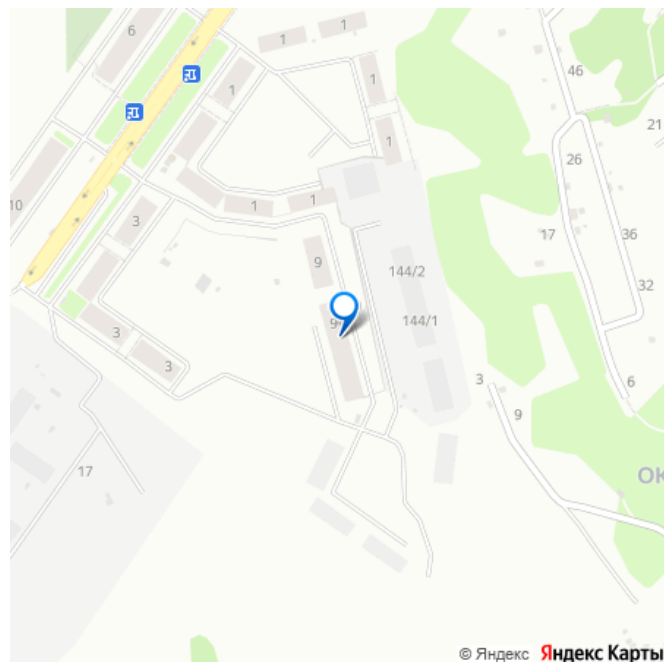
без ремонта

<https://novosibirsk.move.ru/objects/9286342561>

**Сергей Александрович Спиридонов,**  
**Этажи**

**79137125443**

для заметок



Квартира в новостройке

да

Год сдачи

4 квартал 2023 г.

Покупка в ипотеку

да

возможна ипотека, лифт

## Описание

Продается новая просторная двухкомнатная квартира общей площадью 58.75 м² в новом доме 9 на улице Плющихинской в микрорайоне Плющихинский (МЖК) в Октябрьском районе города Новосибирска. 1 (один) взрослый собственник. Нет обременений. Нет проживающих и зарегистрированных лиц. Нет долгов по коммунальным платежам. Мгновенный выход на сделку! Квартира расположена в средней части дома, не угловая. Комфортный функциональный 3 (третий) этаж десятиэтажного дома с лифтом. Балкон застеклен. Прекрасный панорамный вид из окон на уютный двор, лес и зеленую зону! Планировка квартиры максимально учитывает все запросы в оптимальной площади для комфортной жизни. Общая площадь — 58,75 м². Планировка отличается рациональностью: Гостиная площадью 25.35 м². Жилая комната (спальня/детская) площадью 12,33 м². Кухня площадью 8,35 м². Раздельные ванная комната 2,67 м² и санузел 1,06 м². Балкон 2,41 м² с классическим остеклением и живописным видом. Вместительная прихожая площадью 4,95 м². Установлены приборы учёта горячей и холодной воды, прибор учёта электроэнергии. Установлена новая входная

дверь с тремя (3) контурами уплотнителя и толщиной дверного полотна 90 мм. Квартира в предчистовой отделке, что позволяет сразу приступить к финишному ремонту по индивидуальному проекту и значительно упростит процесс переезда. Дом построен в 2024 году, сдан. Новый дом выполнен по современным стандартам с технологией «мокрый фасад». Здание в отличном состоянии, обладает качественной шумоизоляцией и поддерживает комфортный микроклимат в любое время года.

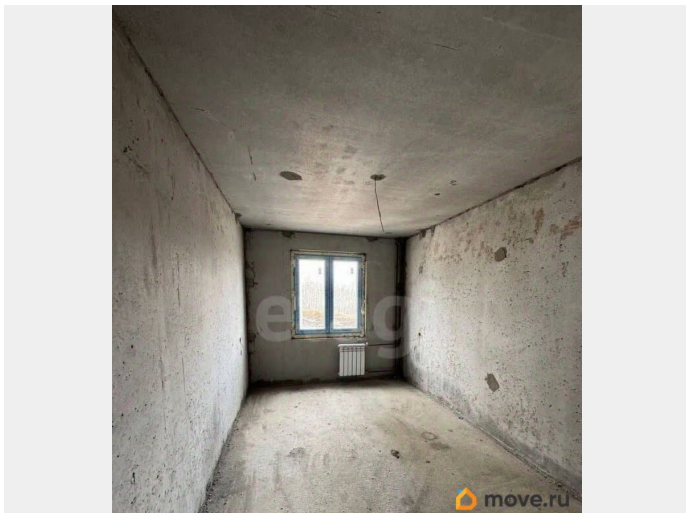
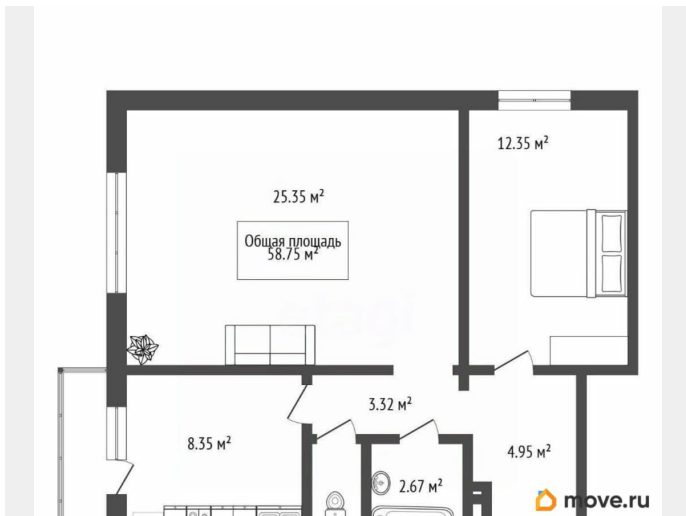
Прилегающая территория благоустроена, организована наземная парковка.

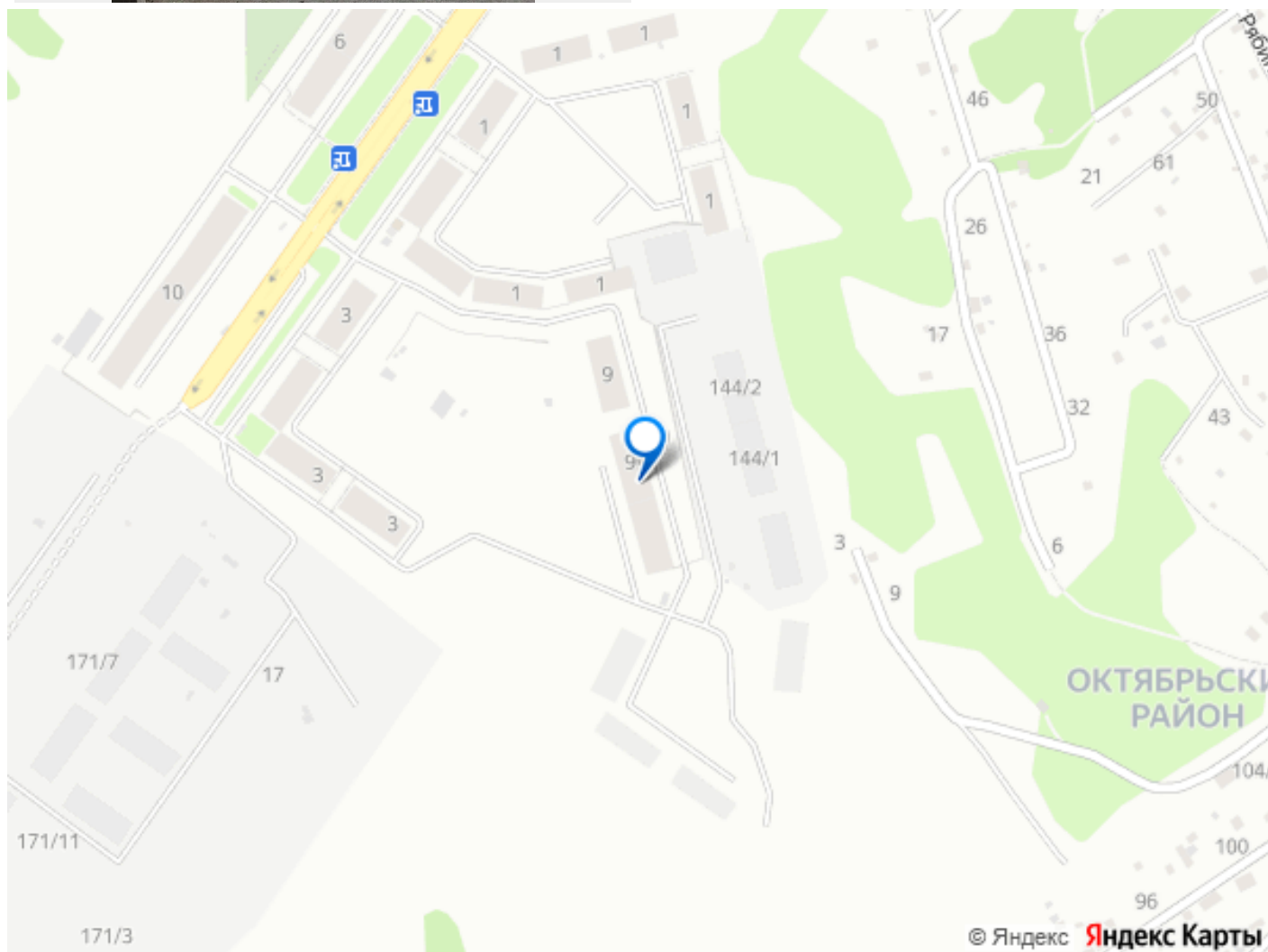
Расположение квартиры в тихом и спокойном районе позволит вам наслаждаться жизнью вдали от городской суеты, при этом развитая инфраструктура обеспечит все необходимые условия для комфортного проживания с семьей. Объект сочетает преимущества нового жилья с развитой средой, что оптимально для покупателей, ценящих комфорт и перспективы. Инфраструктура микрорайона включает торговый центр Континент, Гипер Лента, разветвлённую сеть магазинов и пункты выдачи Wildberries, Ozon, Яндекс маркет, Авито, СДЭК, сеть аптек.

Средняя школа 216, Детский сад 100 Капитошка, автошкола Мегаполис. ГБУЗ Городская поликлиника 17 взрослое и детское отделения, медицинский центр Семейный доктор, медицинский центр INVITRO, Многопрофильный медицинский и стоматологический центр Версия -Люкс. Спортивный клуб для детей и взрослых Чемпион, Студия танца Силуэт, Балетная студия Denray, Студия йоги MudRa.

Остановка общественного транспорта «Цветущая Плющиха» в шаговой доступности в 5 минутах пешком. Станция метро Золотая Нива в 25 минутах на транспорте.

Мгновенный выход на сделку, объект полностью готов к продаже! Не упустите шанс стать обладателем этой замечательной квартиры! Звоните прямо сейчас, и мы организуем просмотр в удобное для Вас время. Компания «ЭТАЖИ» - Федеральное Агентство 1 в России - при заключении сделки, предоставляет своим клиентам гарантийные сер До





Move.ru - вся недвижимость России