

Создано: 01.11.2025 в 09:19

Обновлено: 17.12.2025 в 17:23

Новосибирская область, Новосибирск,  
улица Плющихинская, 9

**5 200 000 ₽**

Новосибирская область, Новосибирск, улица Плющихинская,  
9

Округ

[Новосибирск, Октябрьский район](#)

## Квартира

Количество комнат

2

Высота потолков

2.65 м

Жилая площадь

37.7 м<sup>2</sup>

Площадь кухни

8.4 м<sup>2</sup>

Общая площадь

58.75 м<sup>2</sup>

Этаж

6/10

## Детали объекта

Тип сделки

Продам

Раздел

[Квартиры](#)

Тип балкона

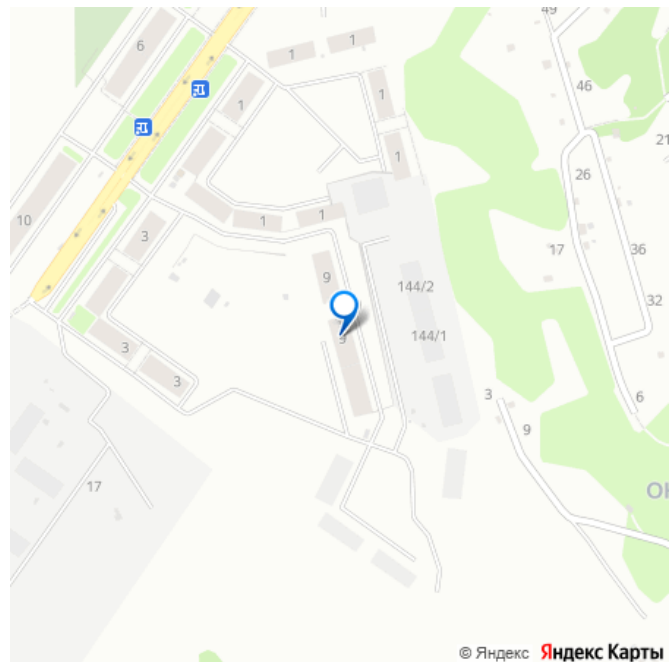
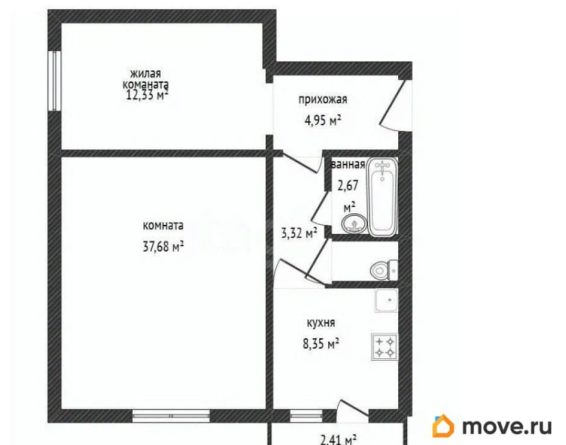
балкон

<https://novosibirsk.move.ru/objects/9286220559>

**Сергей Александрович Спиридонов,**  
**Этажи**

**79137125443**

для заметок



Тип санузла

раздельный

Квартира в новостройке

да

Год сдачи

1 квартал 2024 г.

Покупка в ипотеку

да

возможна ипотека, лифт

## Описание

Продается новая просторная двухкомнатная (2 комнатная) квартира общей площадью 58,75 м² в новом доме на улице Плющихинской в микрорайоне Плющихинский (МЖК) в Октябрьском районе города Новосибирска. Объект сдан в 2024 году, ключи выдают. Нет обременений. Нет проживающих и зарегистрированных лиц. Нет долгов по коммунальным платежам. Возможна ипотека. Возможно приобретение с использованием материнского капитала. Документы полностью готовы к сделке! Приобретение по переуступке в офисе застройщика. Мгновенный выход на сделку! Показы по договоренности. Звоните! Квартира расположена в средней части дома в 3 (третьем) подъезде, окна на две стороны. Комфортный и функциональный 6 (шестой) этаж десятиэтажного дома с двумя (2) лифтами (пассажирский и грузовой). Общая площадь — 58,75 м². Планировка отличается рациональностью: Гостиная (жилая зона) площадью 25,35 м². Жилая комната (спальня/детская) площадью 12,33 м². Кухня площадью 8,35 м². Раздельные ванная комната 2,67 м² и санузел 1,06 м². Балкон

2,41 м² с классическим остеклением и приятным видом. Вместительный прихожая площадью 4,95 м². Просторный коридор площадью 3,32 м². Тип комнат: изолированные. Высота потолков: 2.6 м. При желании возможна свободная перепланировка данной квартиры по вашему вкусу для создания свободного и функционального интерьера. Квартира в предчистовой отделке, что позволяет сразу приступить к финишному ремонту по индивидуальному проекту и значительно упростит процесс переезда. Новый дом выполнен по современным стандартам с технологией «мокрый фасад». Здание в отличном состоянии, обладает качественной шумоизоляцией и поддерживает комфортный микроклимат в любое время года.

Прилегающая территория благоустроена, организована детская площадка и свободная наземная парковка. Расположение квартиры в тихом и спокойном районе позволит вам наслаждаться жизнью вдали от городской суеты, при этом развитая инфраструктура обеспечит все необходимые условия для комфортного проживания с семьей. Объект сочетает преимущества нового жилья с развитой средой, что оптимально для покупателей, ценящих комфорт и перспективы. Инфраструктура микрорайона включает торговый центр Континент, Гипер Лента, разветвленную сеть магазинов и пункты выдачи Wildberries, Ozon, Яндекс маркет, Авито, СДЭК, сеть аптек. Средняя школа 216, Детский сад 100 Капитошка, автошкола Мегаполис. ГБУЗ Городская поликлиника 17 взрослое и детское отделения, медицинский центр Семейный доктор, медицинский центр INVITRO, Многопрофильный медицинский и стоматологический центр Версия -Люкс.

Спортивный клуб для детей и взрослых  
Чемпион, Студия танца Силуэт, Балетная  
студия Denray, Студия йоги MudRa.  
Остановка общественного транспорта  
«Цветущая Плющиха» в шаговой доступности  
в 5 минутах пешком. Станция метро Золотая  
Нива в 25 минутах на транспорте.  
Мгновенный выход на сделку, объект  
полностью готов к продаже! Не упустите  
шанс стать обладателем этой замечательной  
квартиры! Звоните прямо сейчас, и мы  
организуем просмо

