

Создано: 08.12.2025 в 15:34

Обновлено: 08.12.2025 в 15:12

10 550 000 ₽

Округ

[Новосибирск](#), [Железнодорожный район](#)

Квартира

Количество комнат

2

Высота потолков

2.89 м

Жилая площадь

29.6 м²

Площадь кухни

12.6 м²

Общая площадь

57.43 м²

Этаж

3/16

Детали объекта

Тип сделки

Продам

Раздел

[Квартиры](#)

Ремонт

с отделкой

Квартира в новостройке

да

Год сдачи

<https://novosibirsk.move.ru/objects/9287257759>

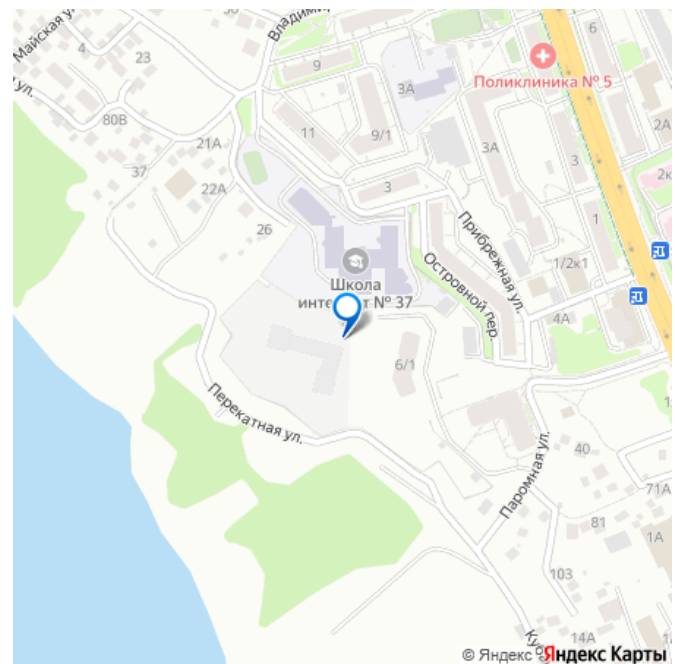
Новый Мир, Новый Мир

79587376561

для заметок



 move.ru



Описание

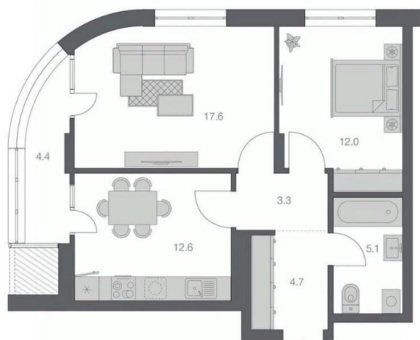
Квартал открытий «Беринг», с любовью созданный компанией «Новый мир» состоит из четырех зданий переменной этажности и расположен на первой береговой линии реки Обь в старом центре Новосибирска - 10 минут пешком до метро Гарина-Михайловского.. Квартал спроектирован так, чтобы выгодно выделяться среди окружающего пейзажа Железнодорожного района Новосибирска. Современная архитектура комплекса выполнена в сочетании технологии вентилируемого фасада и облицовки клинкерным кирпичом. Беринг - настоящее открытие для тех, кто хочет совместить близость к центру города с преимуществами жизни на правом берегу Оби. В общественной зоне квартала организовано зеленое сердце квартала. Благоустроенная территория для отдыха и социальной активности жителей квартала и ближайших домов. Виды на реку Переменная высотность зданий обеспечивает вид на реку для максимального количества квартир: любуйтесь закатами прямо из своей квартиры. Ниши под системы кондиционирования Специальное помещение для кондиционеров с доступом с лоджии каждой квартиры сохранит первозданную эстетику фасада. Балконов нет, есть лоджии. Без ступеней и пандусов Доступ во входные группы расположен на уровне земли, чтобы создать удобство мамам с колясками и людям с ограниченными возможностями здоровья. Многоуровневое благоустройство Перепад рельефа открывает восхитительные виды на берег, прибрежную зелень и водную гладь. Выход на береговую линию С придомовой

территории комплекса организован выход на берег реки Обь для ваших утренних пробежек и вечерних прогулок.

Архитектурная подсветка фасада Подсветка фасада сделает жилой квартал еще одним украшением города, заметным со стороны реки, Димитровского моста и улицы Владимирской.

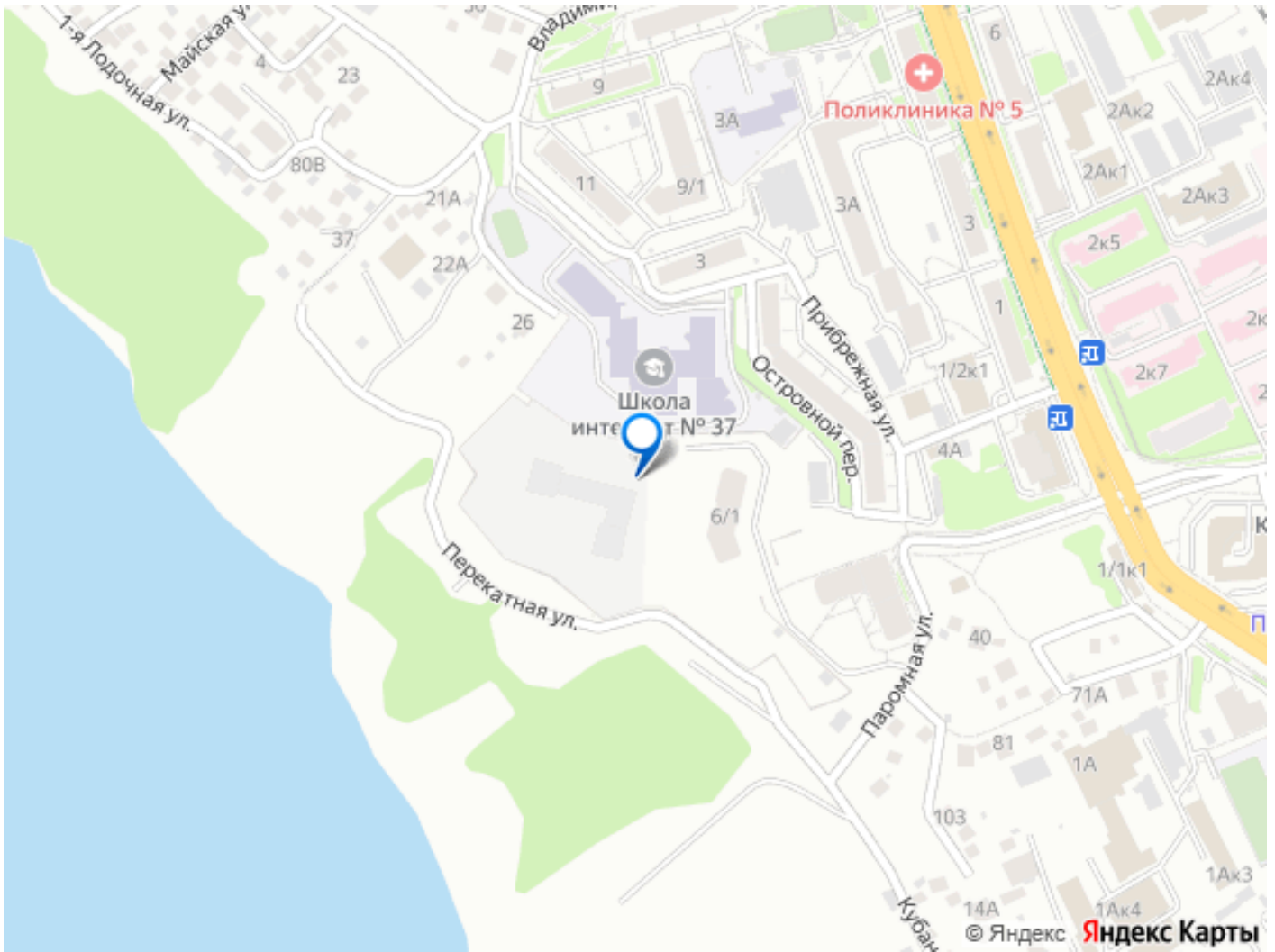


move.ru



move.ru





Move.ru - вся недвижимость России