

Создано: 27.11.2025 в 17:30

Обновлено: 11.12.2025 в 17:25

Новосибирская область, Новосибирск,  
Ельцовская улица, 6/4

**7 600 000 ₽**

Новосибирская область, Новосибирск, Ельцовская улица, 6/4

Округ

[Новосибирск, Завельцовский район](#)

Улица

[улица Ельцовская](#)

## Квартира

Количество комнат

2

Высота потолков

2.7 м

Площадь кухни

5 м<sup>2</sup>

Общая площадь

57.1 м<sup>2</sup>

Этаж

24/24

## Детали объекта

Тип сделки

Продам

Раздел

[Квартиры](#)

Тип балкона

лоджия

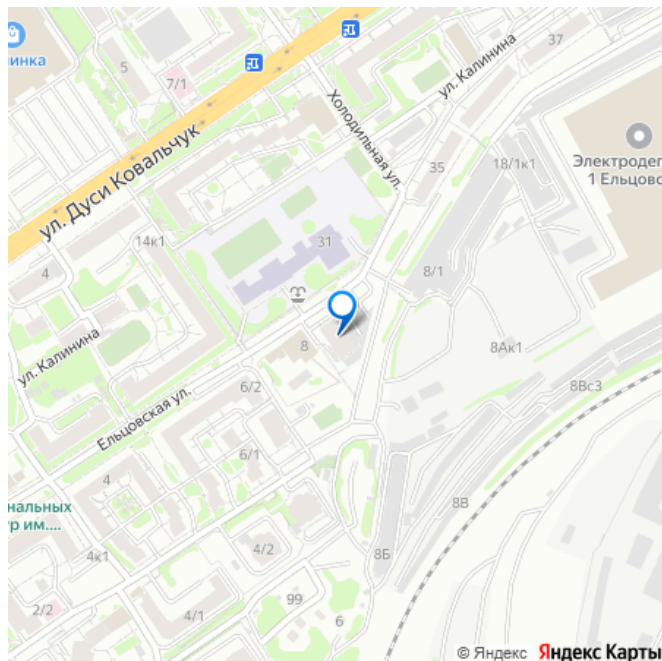
Тип санузла

<https://novosibirsk.move.ru/objects/9286952072>

Собственник

**79137216178**

для заметок



совмещенный

Вид из окна

во двор

Ремонт

без ремонта

Квартира в новостройке

да

Год сдачи

4 квартал 2022 г.

Покупка в ипотеку

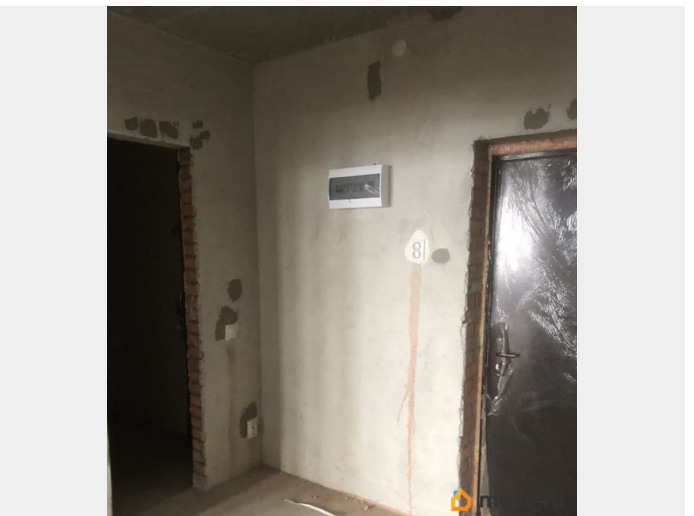
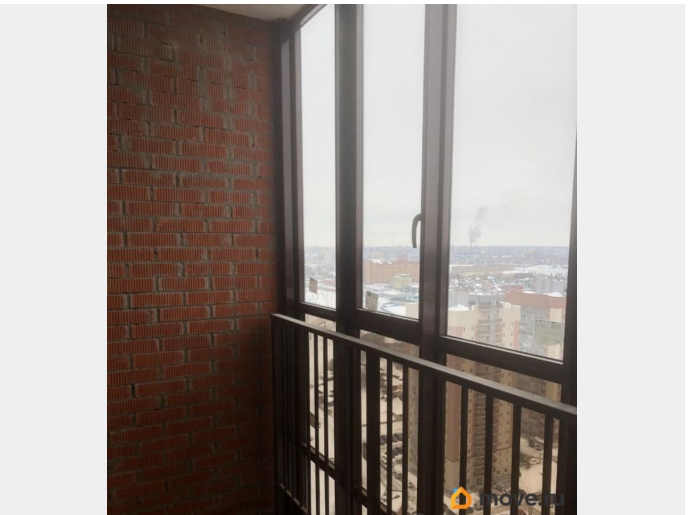
да

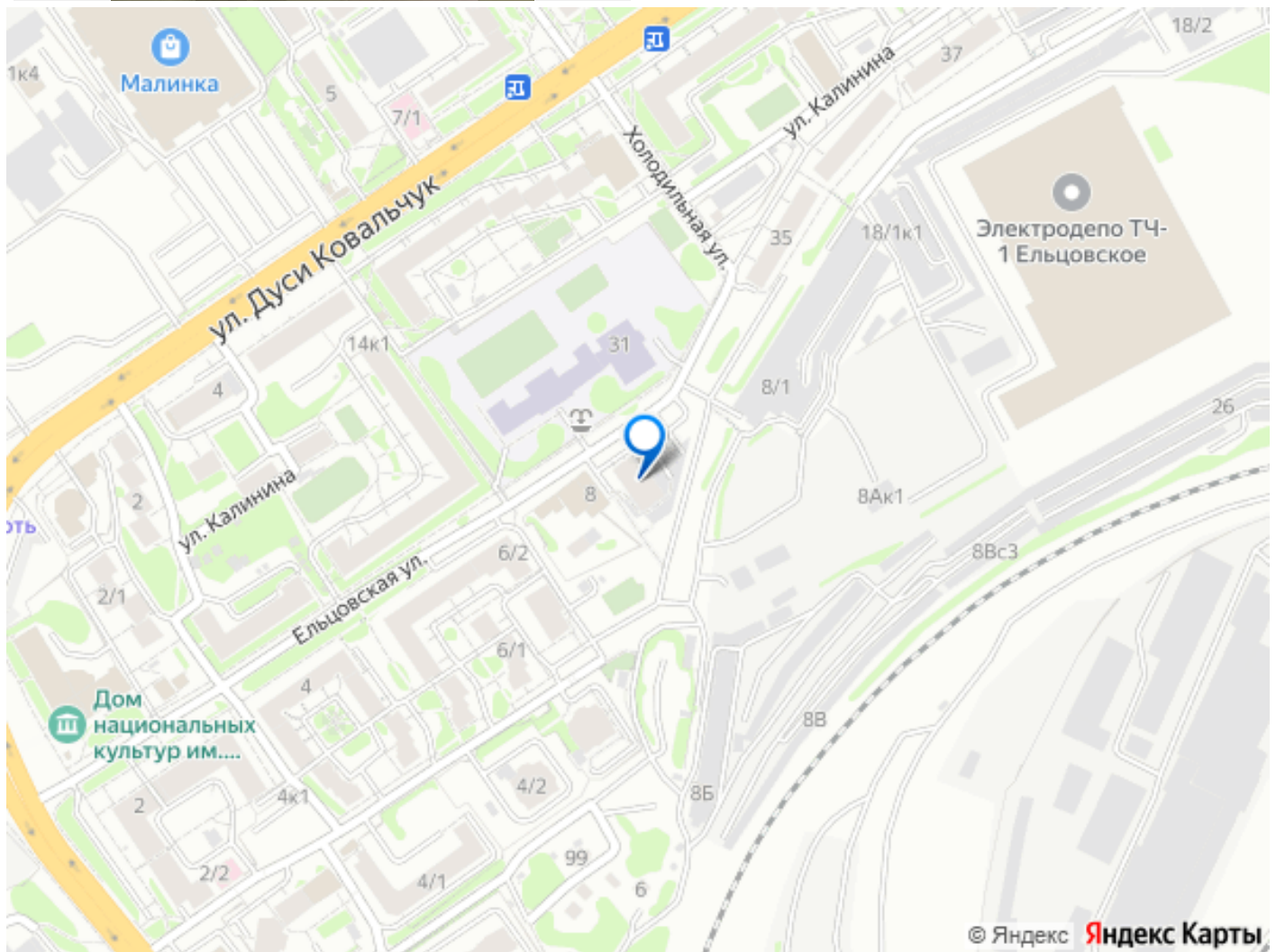
возможна ипотека, лифт, парковка

## Описание

Продается лично 2-х комнатная квартира студия на последнем этаже в новом 24 этажном кирпичном доме (21 жилой этаж и 3 подземные), большая парковка наземная, подземная, кладовые, вторая линия от дороги, под ремонт. Площадь квартиры 57 м2, высота потолков 2,7 м., 3,91 м2 лоджия. Управляющая компания в доме. Над квартирой тех этаж, нет соседей! Отопление по индивидуальному прибору учета. Удобная планировка, солнечная сторона, квартира просторная, уютная, светлая, теплая, тихая, в ней можно осуществить все Ваши фантазии в ремонте. Стяжка пола, ровные стены. Ждать сдачи дома не придется, ключи, документы на руках, ни кто не прописан. Метро Заельцовская в 20 минутах пешком, отличная транспортная развязка в любую часть города, вся инфраструктура в шаговой доступности, школа напротив входа в подъезд, ТЦ Малинка в 5 минутах ходьбы, детские сады, аптеки, мед. Центры, зоопарк, дендрарий,

Заельцовский парк, Ботанический сад, ЖД вокзал и др. Остановка в двух минутах.  
Отличный, экологически чистый район.  
Панорамный вид на реку, Заельцовский парк и большую часть города! Звонить с 9-00 до 21-00. Один взрослый собственник.





Move.ru - вся недвижимость России