

Создано: 15.07.2025 в 09:47

Обновлено: 17.12.2025 в 13:45

Новосибирская область, Новосибирск,
Дачное шоссе, 22/4

19 000 000 ₽

Новосибирская область, Новосибирск, Дачное шоссе, 22/4

Округ

[Новосибирск, Завельцовский район](#)

Квартира

Количество комнат

2

Высота потолков

3 м

Жилая площадь

33 м²

Площадь кухни

9 м²

Общая площадь

55 м²

Этаж

5/11

Детали объекта

Тип сделки

Продам

Раздел

[Квартиры](#)

Тип балкона

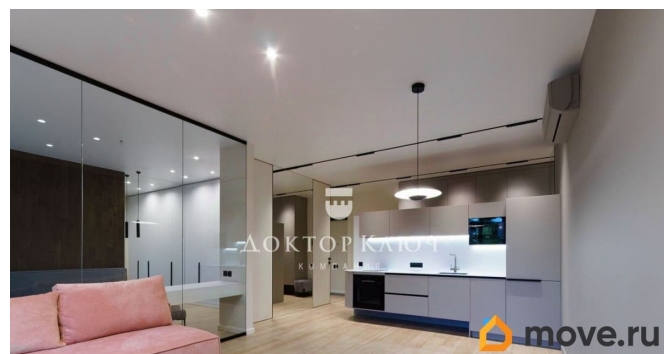
лоджия

Тип санузла

<https://novosibirsk.move.ru/objects/9282891423>

Анна ДОКТОР КЛЮЧ, ДОКТОР КЛЮЧ
79833026988

для заметок



совмещенный

Вид из окна

во двор

Ремонт

дизайнерский

Покупка в ипотеку

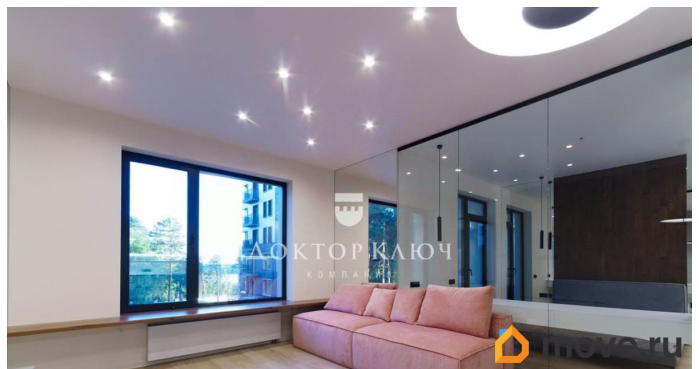
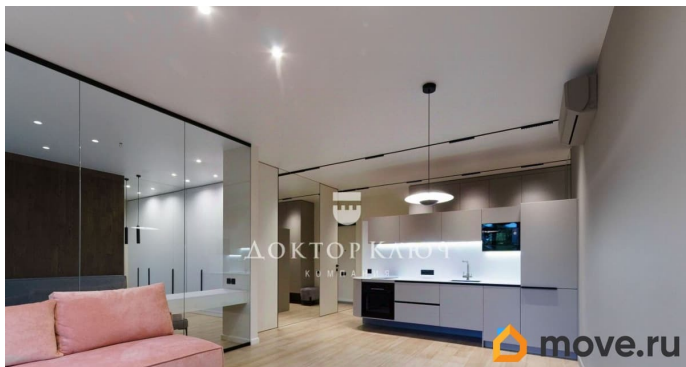
да

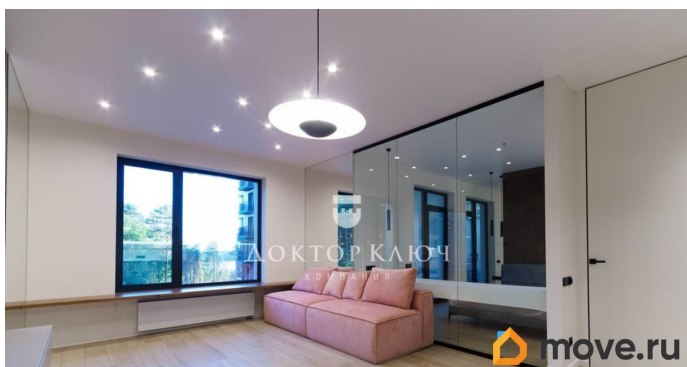
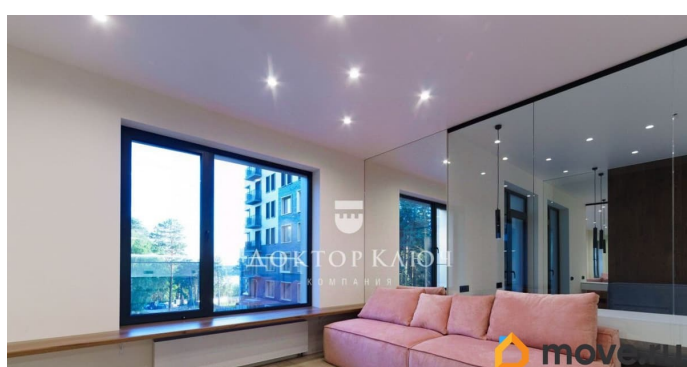
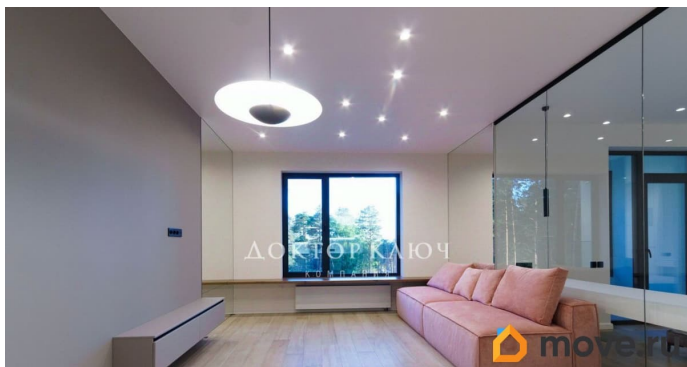
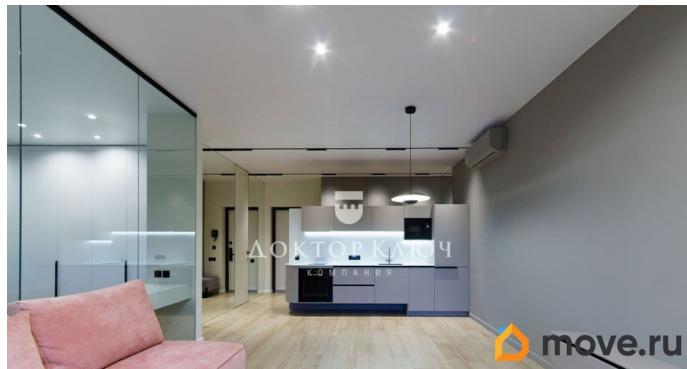
возможна ипотека, лифт

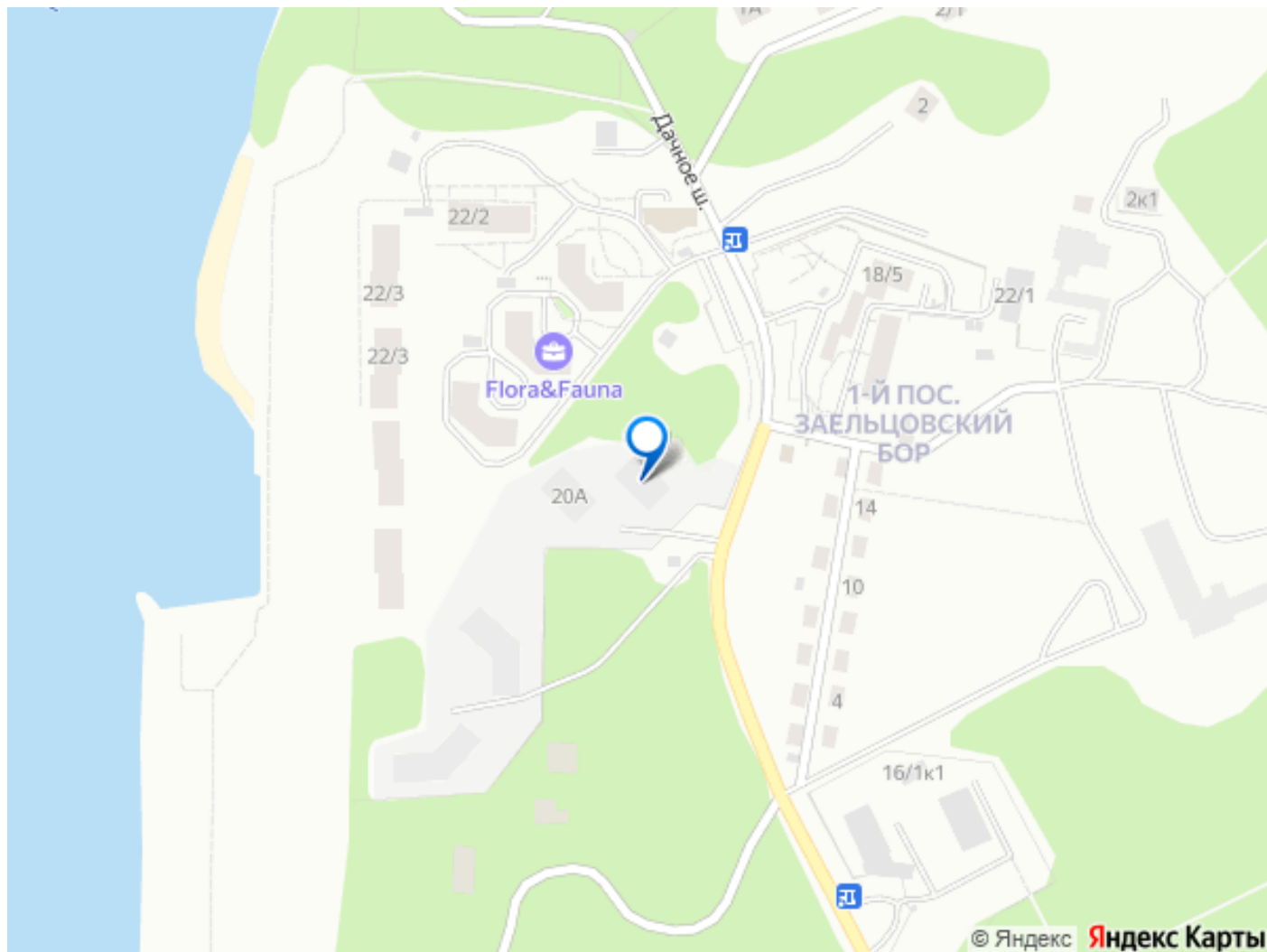
Описание

Предлагаем к просмотру и приобретению стильную и просторную 2х комнатную квартиру с новым идеальным ремонтом, в самом сердце соснового бора на берегу реки в ЖК Премиум-класса Эко-квартале FloraFauna, в новом Лесном доме. О КВАРТИРЕ: -Идеальная планировка: Светлый и функциональный холл с зоной гардеробной и вместительными шкафами-купе для хранения одежды и обуви, большой с/у с душем, просторная кухня-гостиная, светлая и просторная спальня, застекленная лоджия. - Ремонт в квартире выполнен по индивидуальному дизайн-проекту от дизайнера Юрия Куликова. -В отделке использованы только качественные, дорогие отделочные материалы и мебели европейский марок. -Квартира полностью укомплектована мебелью и техникой, что позволит вам наслаждаться жизнью в Эко-квартале уже сегодня - Комфортный этаж, Из окон квартиры открывается прекрасный вид на зеленый двор и на сосновый бор и реку - Высота потолков 3 метра дает ощущение пространства и воздуха -Вся мебель, техника входят в стоимость квартиры О КОМПЛЕКСЕ: - Закрытая охраняемая территория 9 гектаров включает 12 жилых домов. - Для удобства

жителей в домах предусмотрены просторные
колясочные и вместительные кладовые,
удобные велопарковки. - Современные
детские игровые и спортивные площадки
несомненно понравятся вашим детям! -
Собственная управляющая компания,
обеспечивающая уют и порядок на
территории жилого комплекса, всегда
придет вам на помощь. - Торговый центр на
территории комплекса : Продовольственный
магазин Фасоль, кафе - кондитерская С
Любовью, фитнес центр, частный детский сад
Фикус. Просмотр в удобное для Вас время, по
договорённости. Данный объект
недвижимости прошел юридическую
экспертизу и является абсолютно безопасным
для покупки с целью проживания и вложения
денежных средств. При покупке данного
объекта возможен любой порядок оплаты.
Дополнительно оплачивается комиссия
покупателя. Арт. 110653523







Move.ru - вся недвижимость России