

Создано: 07.11.2025 в 07:34

Обновлено: 17.12.2025 в 06:29

<https://novosibirsk.move.ru/objects/9286377198>

**Светлана Крумм, Продвижение**

**79137715427**

**Новосибирская область, Новосибирск,  
улица Василия Клевцова, 1**

**9 740 000 ₽**

Новосибирская область, Новосибирск, улица Василия  
Клевцова, 1

Округ

[Новосибирск, Калининский район](#)

## Квартира

Количество комнат

2

Общая площадь

53 м<sup>2</sup>

Этаж

8/9

## Детали объекта

Тип сделки

Продам

Раздел

[Квартиры](#)

Квартира в новостройке

да

Год сдачи

4 квартал 2020 г.

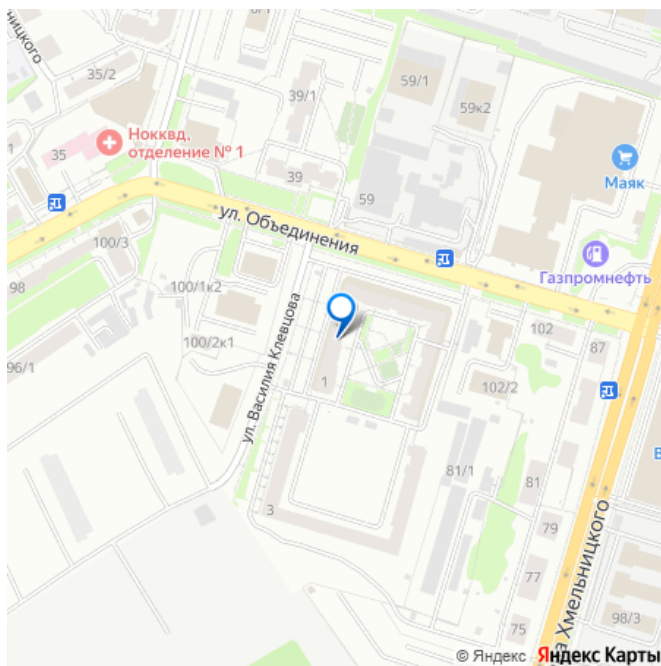
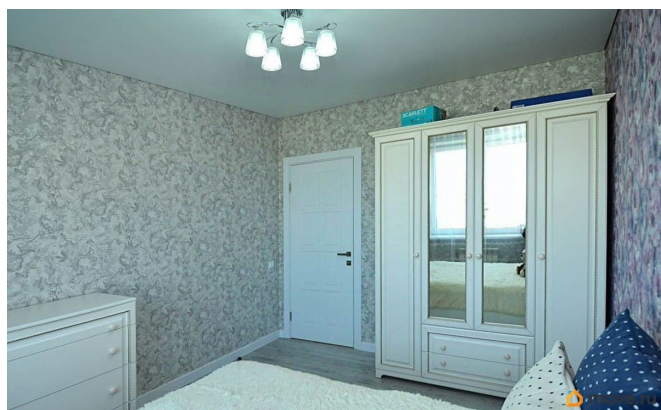
Покупка в ипотеку

да

возможна ипотека, парковка

## Описание

для заметок

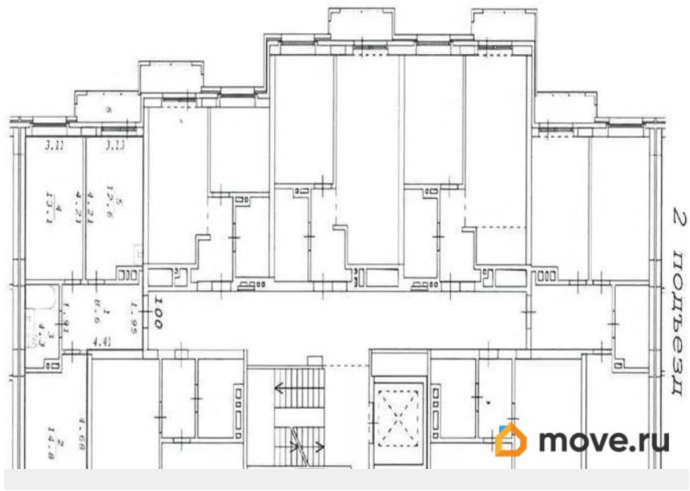
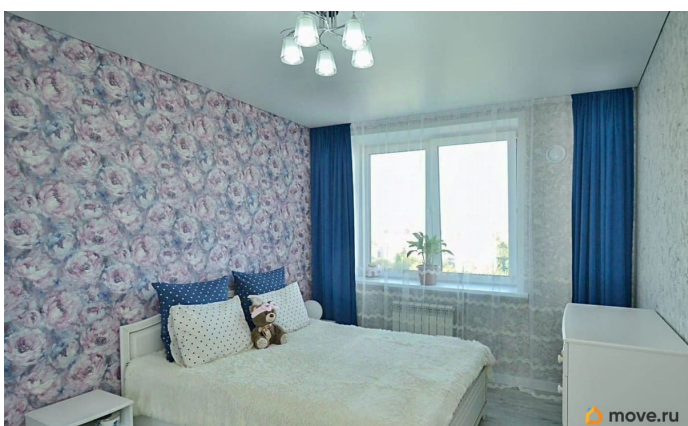


КВАРТИРА ДЛЯ СЕМЬИ в жилом комплексе комфорт класса «ЦИВИЛИЗАЦИЯ». В ЖК Цивилизация два дома всего 9 этажей П-образной формы, образуют закрытый от посторонних глаз двор. Внутренняя территория оформлена зелеными насаждениями и оснащена игровыми и спортивными площадками с элементами, рассчитанными на детский и подростковый возраст. Во дворе уютно и безопасно. Двор без машин. Есть бесплатная наземная парковка для жителей ЖК. Кирпичная отделка фасадов. Витражное остекление первых этажей. Дом кирпич на монолитном каркасе с трехслойными стенами, межкомнатные и межквартирные перегородки из кирпича это говорит о хорошей шумо и тепло -изоляции.

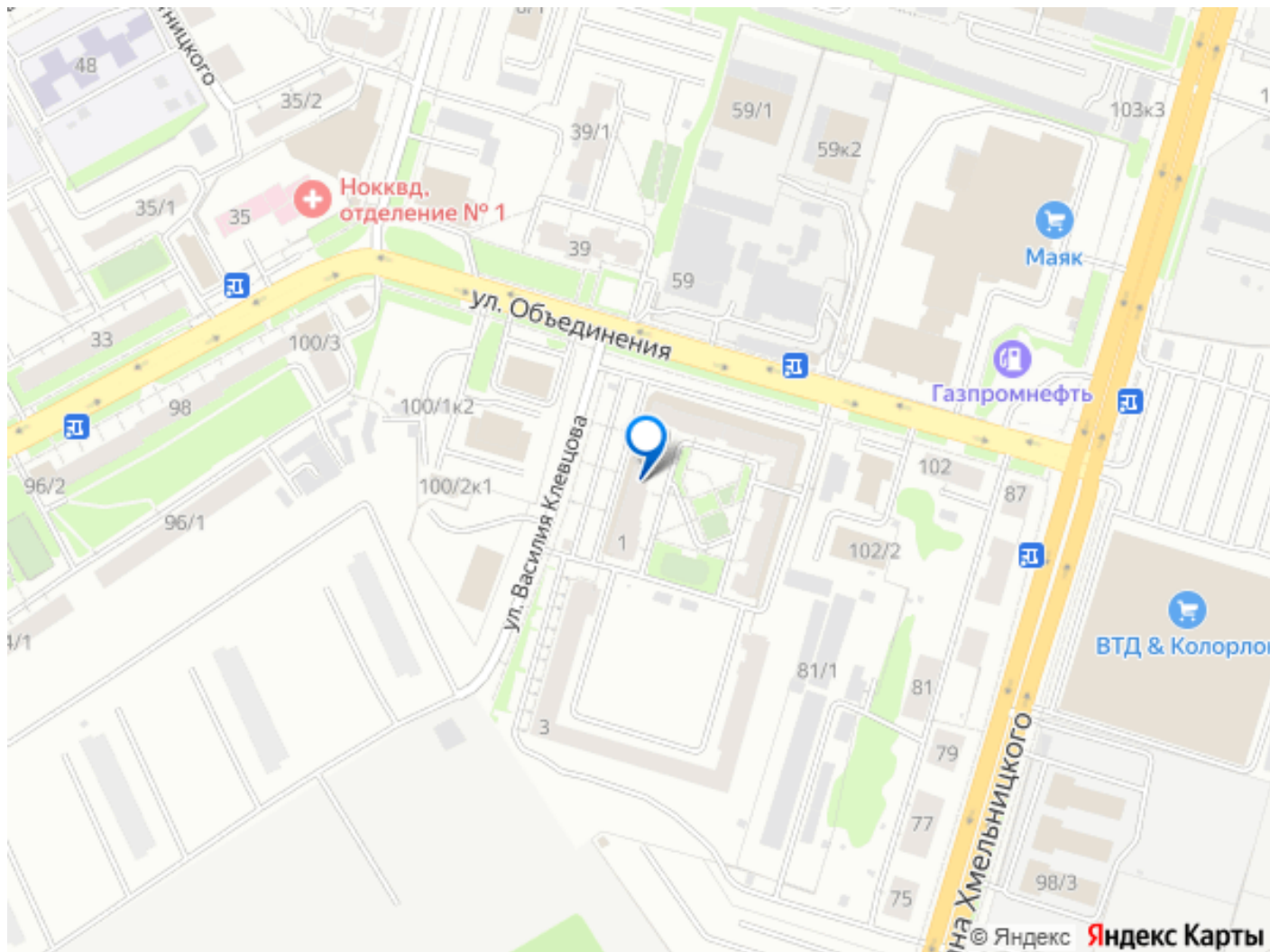
Горизонтальная двухтрубная разводка это удобство и долговечность. Всего 9 квартир на этаже и нет квартир студий . В доме входные стекло-прозрачные группы, есть колясочные и места для хранения велосипедов. При входе в дом можно подняться по лестнице, обратите внимание на фото лестница достаточно широкая - парадная, можно на грузопассажирском лифте. Жилой комплекс располагается вблизи парка Сосновый бор, крупных шопинг-зон ТРЦ Голден Парк, Леруа Мерлен, ТЦ Колорлон. На карте видим что рядом находятся три школы, самая близкая это школа 78, а через дорогу 143 и 184. Два детских сада Мир детства 72 и Золотая рыбка 257. Остановка общественного транспорта Объединения в 3-5 минутах ходьбы от дома, доехать до площади Калинина (метро Заельцовская) порядка 30-35 минут. С этой остановки можно уехать на: 67, 97, 18, 28, 3. С остановки Дунаевского можно доехать до остановки Фадеева, ходит автобус 3. Локация предоставляет

сбалансированный образ жизни: сочетание природы и городской инфраструктуры, формат community- двора, высокий стандарт жилья. Комплекс привлекателен для семей которые ценят комфорт. Хорошая транспортная доступность - рядом проходит одна из основных автомагистралей Новосибирска - улица Богдана Хмельницкого - которая обеспечивает удобный выезд в центральную часть города. Квартира с НОВЫМ качественным ремонтом, с кухонным гарнитуром из качественных материалов. В квартире никто не жил. В доме предусмотрены помещения для колясок, велосипедов в подъездах, бесплатные наземные парковочные места. Закрытая территория, двор без машин, уютный двор, просторные холлы и лифт как в бизнес-классе. Рядом есть все что нужно для жизни: на первом этаже: магазины Пятерочка, Мария Ра, Бочкари, Ozon, Красное Белое, Салон цветов Грация Арт Квартира подходит под все виды расчета. Один взрослый собственник. Продаем и покупаем 3-х комнатную квартиру ) Ждем Вас на просмотр квартиры ! Один взрослый собственник. Без обременений.









Move.ru - вся недвижимость России