

Создано: 15.07.2025 в 10:31

Обновлено: 13.12.2025 в 05:57

**Новосибирская область, Новосибирск,
улица Богдана Хмельницкого, 19/3**

9 200 000 ₽

Новосибирская область, Новосибирск, улица Богдана
Хмельницкого, 19/3

Округ

[Новосибирск, Калининский район](#)

Улица

[улица Богдана Хмельницкого](#)

Квартира

Количество комнат

2

Жилая площадь

27 м²

Площадь кухни

9.2 м²

Общая площадь

51 м²

Этаж

6/12

Детали объекта

Тип сделки

Продам

Раздел

[Квартиры](#)

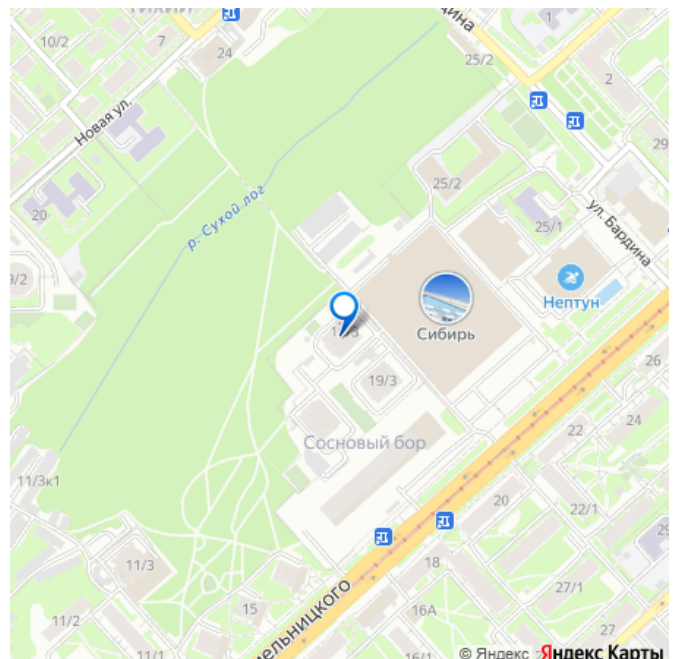
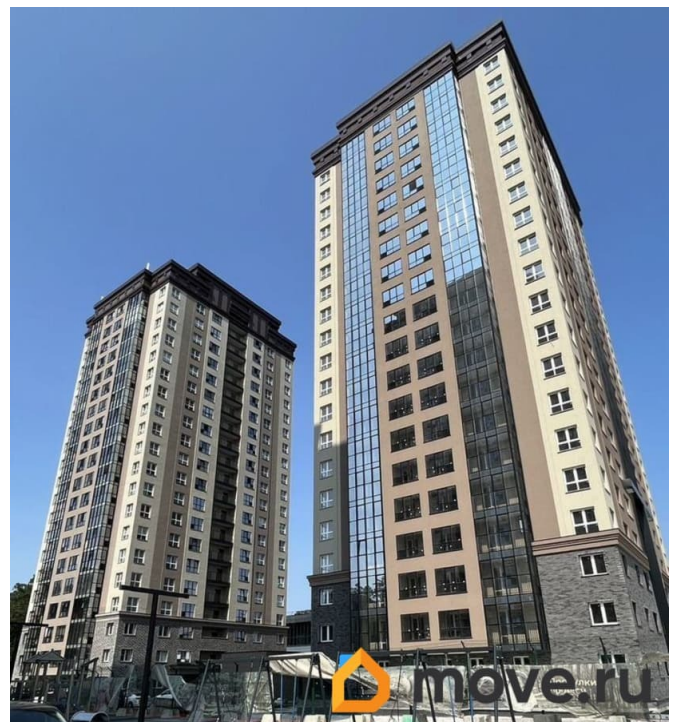
Тип балкона

лоджия

<https://novosibirsk.move.ru/objects/9282944666>

**Виталий Александрович Горбик,
Виталий Александрович Горбик
79137728101**

для заметок



Тип санузла

совмещенный

Вид из окна

на улицу

Ремонт

без ремонта

Квартира в новостройке

да

Год сдачи

2 квартал 2019 г.

Покупка в ипотеку

да

возможна ипотека, лифт, парковка

Описание

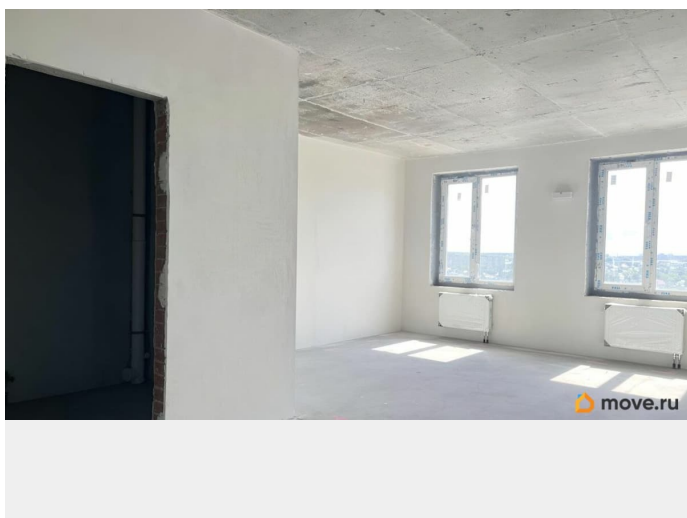
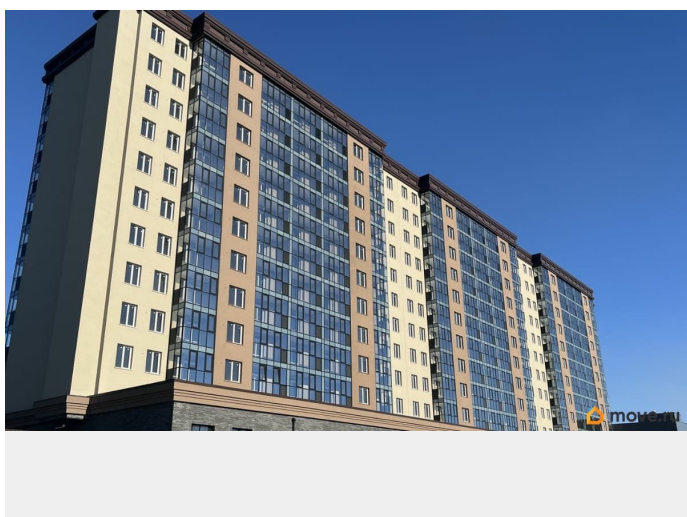
ДПРАВО СОБСТВЕННОСТИ - ДОМ СДАН -
КЛЮЧИ В ДЕНЬ СДЕЛКИ!!! Ипотека - очень
НИЗКИЕ СТАВКИ ПО ИПОТЕКЕ!!! БАНКИ для
СЕМЕЙНОЙ ИПОТЕКИ 6% и ИТ - СБЕР, ВТБ и
ДРУГИЕ !!! ТАКЖЕ ВОЗМОЖНА РАССРОЧКА!!!

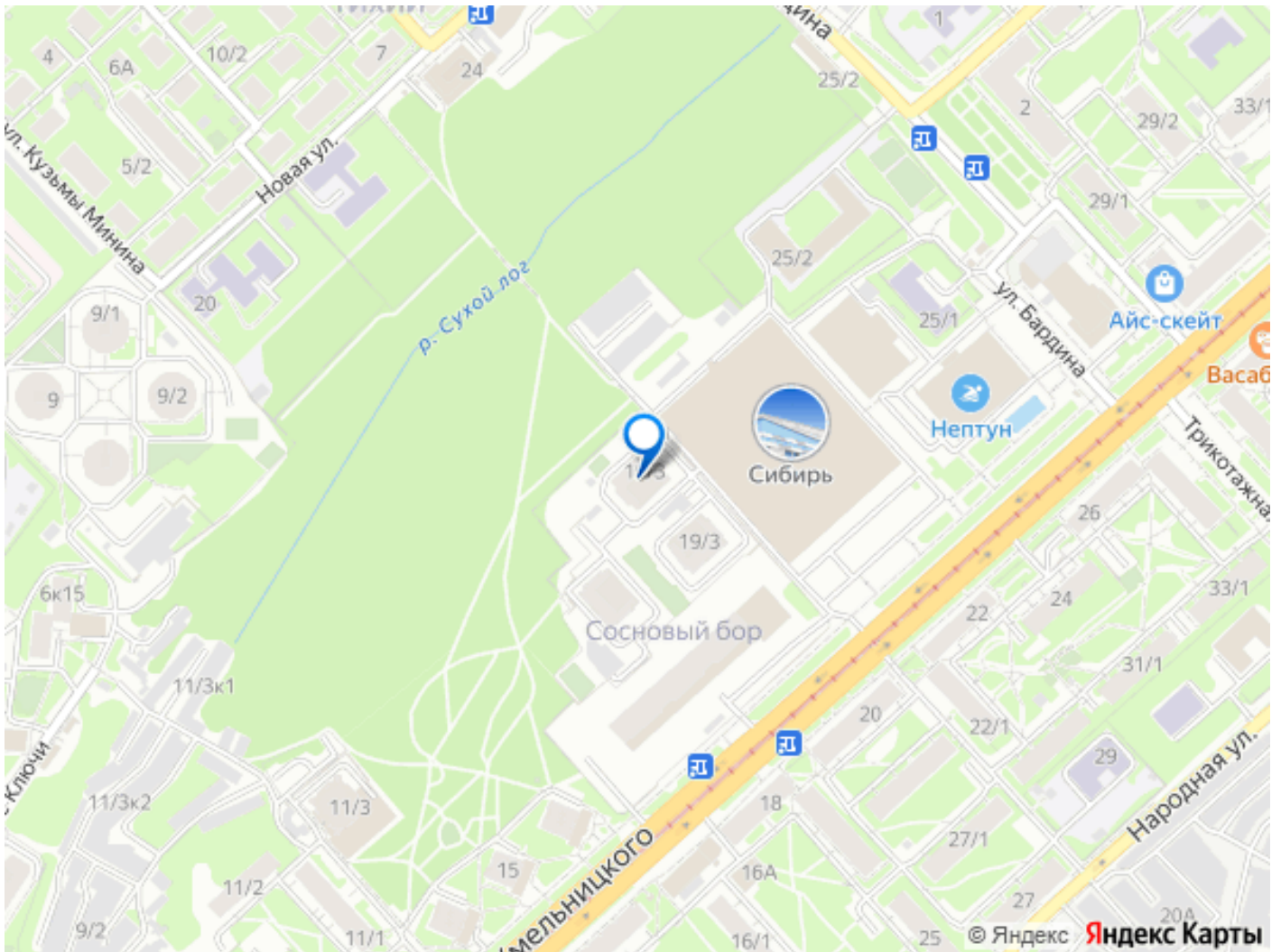
Жилой комплекс Сосновый бор в
Калининском районе по улице Богдана
Хмельницкого рядом с ЛДС Сибирь.

Уникальная особенность расположения
комплекса — это оживленность городского
центра с одной стороны и зеленый парк,
который станет замечательным местом для
отдыха, с другой. Рядом остановка
общественного транспорта Стадион Сибирь,
а станция метро Заельцовская —
расположена в нескольких остановках. Вся
социальная и досуговая инфраструктура
города находится в пешей доступности.

Решения для дома ориентированы на
современную семью и её требования к жизни
и позволят сэкономить и сделать вашу жизнь

комфортнее. - Спортивная и детская площадка во дворе, - Комфортная придомовая территория, - Продуманные комфортные планировки, - Подземная парковка. ТЕХНИЧЕСКИЕ ПРЕИМУЩЕСТВА: Современные материалы, Большие санузлы и Индивидуальное ландшафтное решение.





Move.ru - вся недвижимость России