

Создано: 15.10.2025 в 18:58

Обновлено: 05.12.2025 в 22:29

Новосибирская область, Новосибирск,
улица Дмитрия Донского, 21/1

10 300 000 ₽

Новосибирская область, Новосибирск, улица Дмитрия
Донского, 21/1

Округ

[Новосибирск, Заельцовский район](#)

Улица

[улица Дмитрия Донского](#)

Квартира

Количество комнат

2

Высота потолков

2.7 м

Жилая площадь

32 м²

Площадь кухни

16 м²

Общая площадь

51.2 м²

Этаж

12/25

Детали объекта

Тип сделки

Продам

Раздел

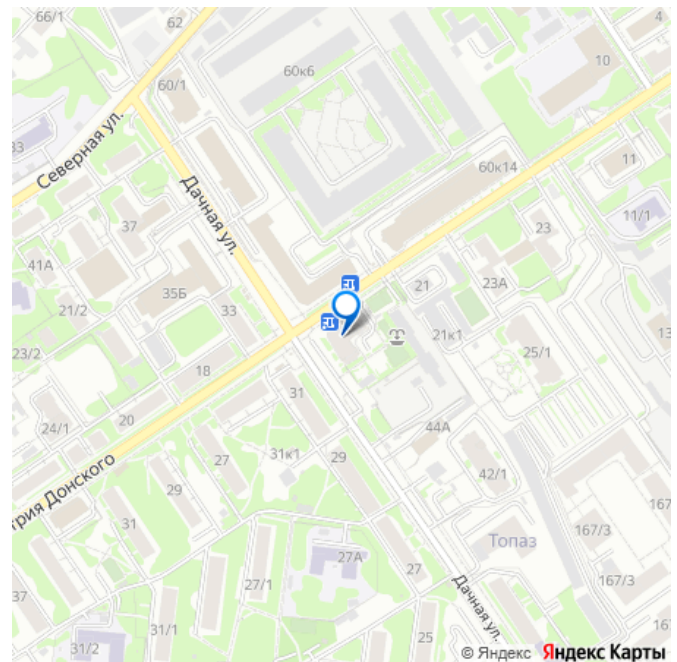
[Квартиры](#)

<https://novosibirsk.move.ru/objects/9285754040>

Собственник

79137077811

для заметок



Тип балкона

лоджия

Тип санузла

совмещенный

Вид из окна

на улицу

Ремонт

евро

Квартира в новостройке

да

Год сдачи

3 квартал 2017 г.

Покупка в ипотеку

да

возможна ипотека, лифт, парковка

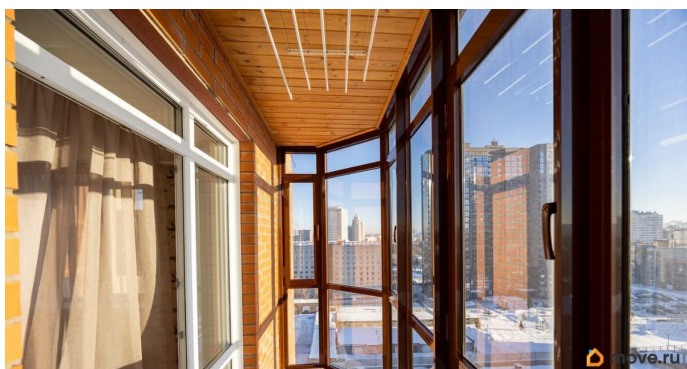
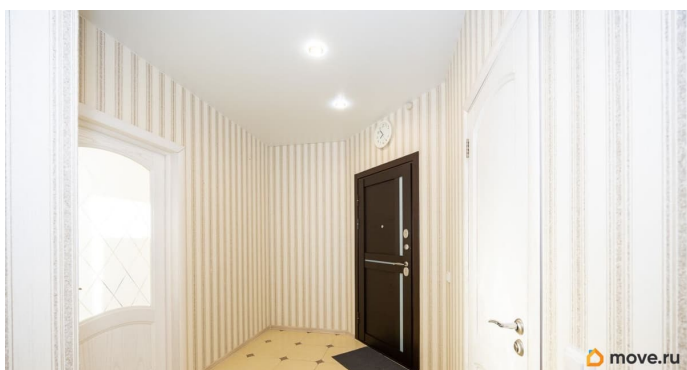
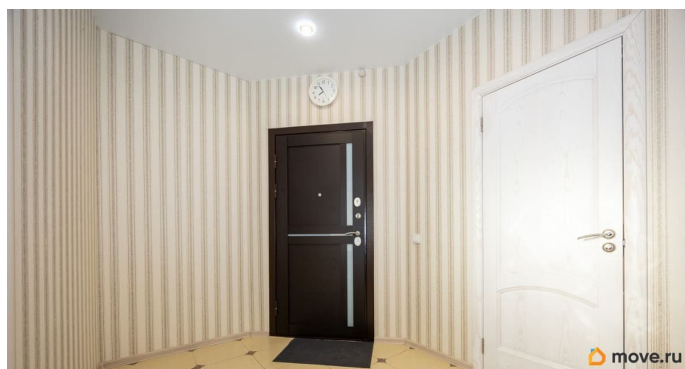
Описание

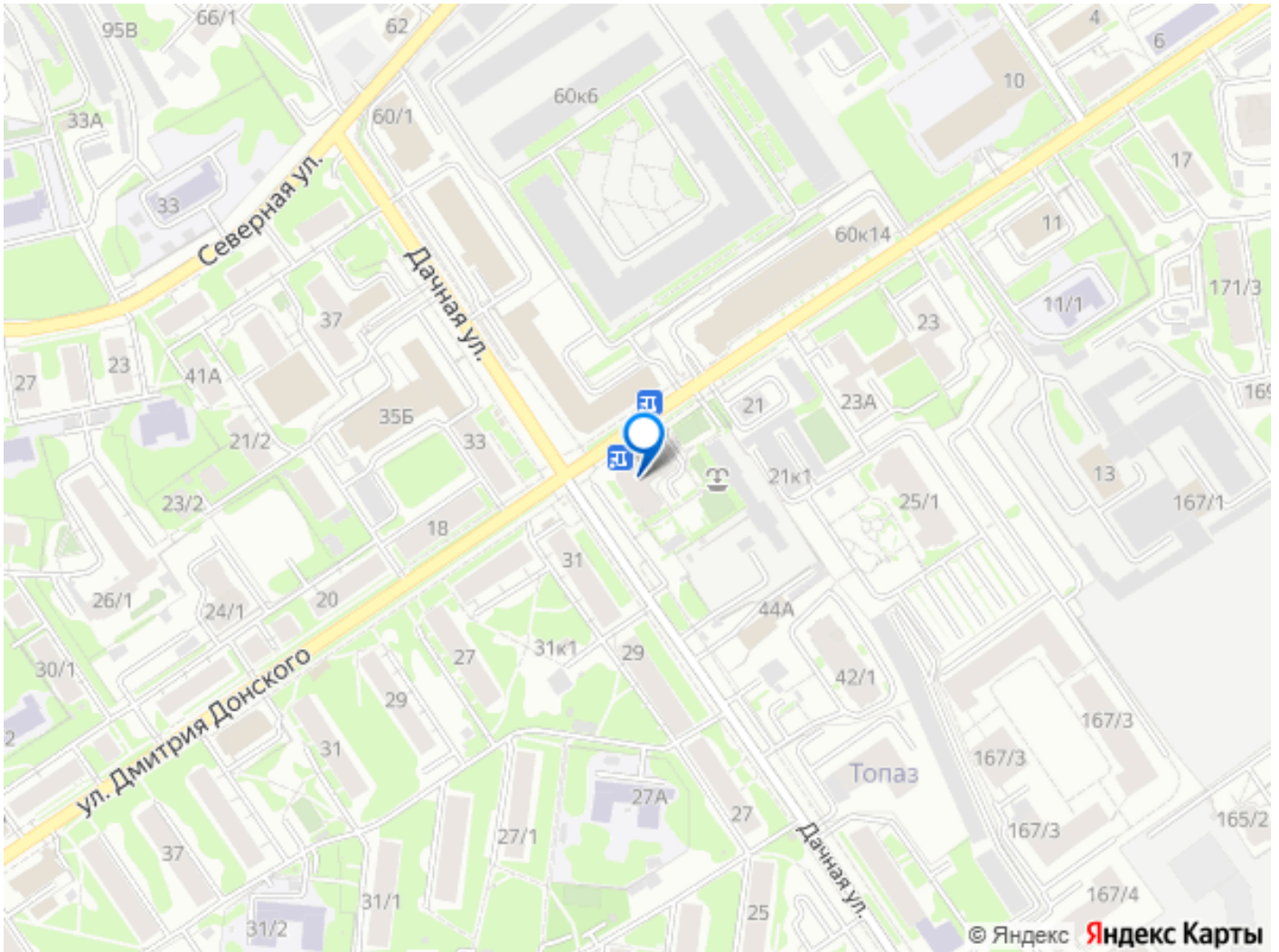
Новый год в новой квартире! После 2026 года цены вырастут — не упустите свой шанс! ***

Предлагается к продаже двухкомнатная квартира (спальня, гостиная, кухня, холл, совмещенный сан.узел) в жилом комплексе «Эталон», расположенном в Заельцовском районе. - Комплекс обладает развитой инфраструктурой. - Остановка общественного транспорта находится в одной минуте ходьбы. - Станция метро «Заельцовская» расположена в десяти минутах пешей доступности. - В непосредственной близости находятся благоустроенные парковые зоны, что создает идеальные условия для комфортного проживания. - Планировка, созданная для комфортной жизни Площадь 52 м² грамотно зонирована: -просторная гостиная для

семейных встреч; -вместительная зона кухни;
-уютная спальня с достаточным местом для хранения; -прихожая. Качество строительства — залог долговечности, кирпичный дом обеспечивает: - превосходную звукоизоляцию (гарантированный покой в вечерние часы); - стабильную температуру в любое время года; - повышенную прочность конструкций - современные лифты с плавным ходом; - светлые, ухоженные парадные; - высокий этаж — минимум уличного шума и панорамные виды. Инфраструктура для беззаботной жизни на территории дома - баскетбольная площадка - площадка для выгула собак - Детская площадка с горками и аттракционами - зелёная зона отдыха с клубами и лавочками-качелями - большая велопарковка под козырьком - 2а продуктовых магазина в доме - стоматология - озон (В радиусе 10 минут): - аптеки и медицинские центры; - крупные продуктовые магазины и рынки; - отделения банков и почты; - зоны отдыха и скверы (Темирязовский сквер, Дендропарк, Зоопарк) Дополнительно можно приобрести для вашего удобства: - парковочное место на -1 этаже жилого комплекса куда спускается лифты (в наличии 2а паркинга) - индивидуальная кладовая с отделкой и системой хранения на этаже. Важные гарантии для вас: фиксированная цена — без скрытых платежей и неожиданных надбавок; юридическая чистота — все документы проверены и готовы к сделке; персональный подход — организуем просмотр в удобное для вас время, подробно ответим на все вопросы. Почему стоит принять решение сейчас? Объекты такого класса в престижном районе пользуются стабильным спросом. Затягивание с выбором может привести к

упущению уникальной возможности. Ваш следующий шаг: Позвоните мне прямо сейчас, чтобы: забронировать время для осмотра; получить детальную консультацию по условиям сделки; зафиксировать за собой право первоочередного рассмотрения предложения.





Move.ru - вся недвижимость России