

Создано: 28.11.2025 в 08:34

Обновлено: 18.12.2025 в 17:20

Новосибирская область, Новосибирск,
Ипподромская улица, 8

11 399 000 ₽

Новосибирская область, Новосибирск, Ипподромская улица,
8

Округ

[Новосибирск, Октябрьский район](#)

Улица

[улица Ипподромская](#)

Квартира

Количество комнат

2

Жилая площадь

31.5 м²

Площадь кухни

6 м²

Общая площадь

49.6 м²

Этаж

2/25

Детали объекта

Тип сделки

Продам

Раздел

[Квартиры](#)

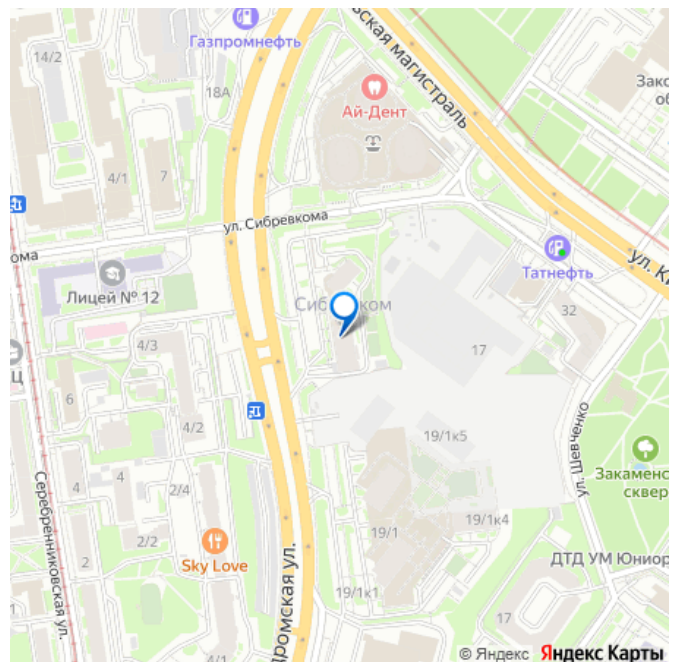
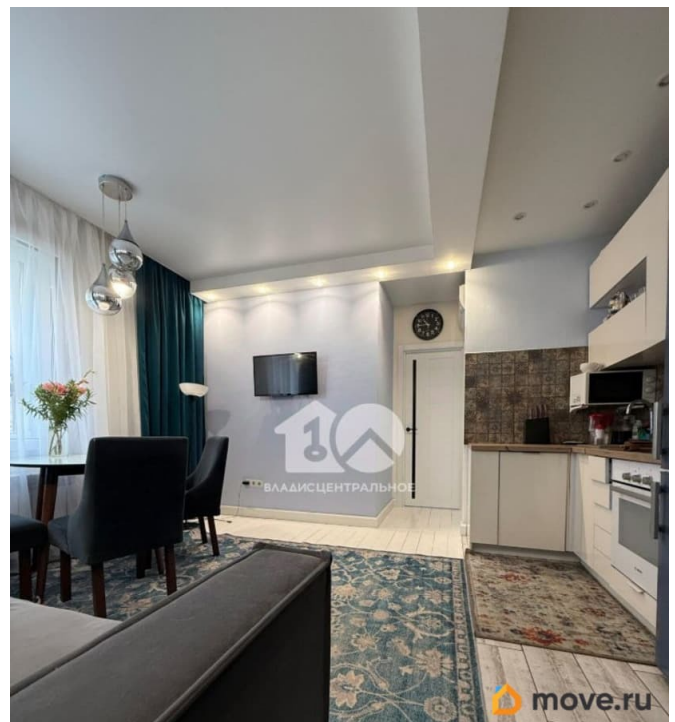
Тип балкона

лоджия

<https://novosibirsk.move.ru/objects/9286977522>

Кристина Павлютина, Владис
Центральное
79130134356

для заметок



Тип санузла

совмещенный

Вид из окна

на улицу

Ремонт

дизайнерский

Покупка в ипотеку

да

возможна ипотека, лифт, парковка

Описание

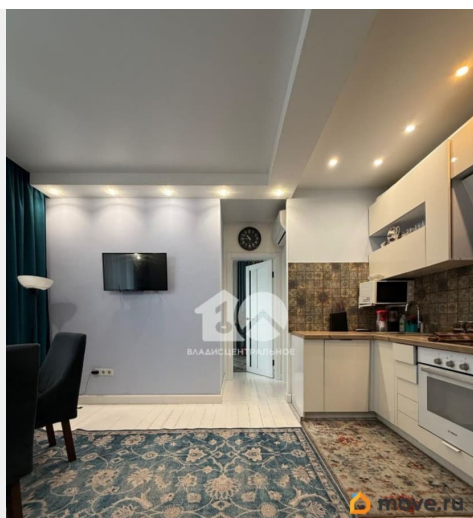
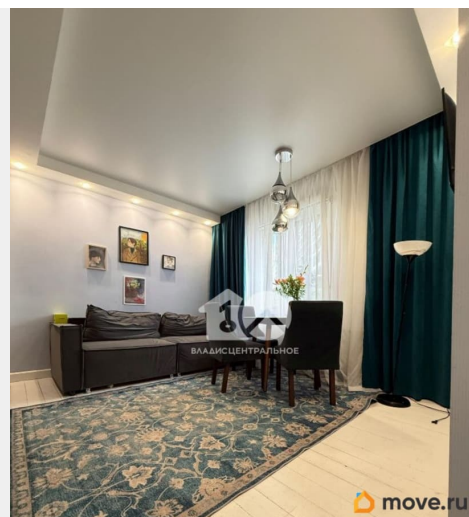
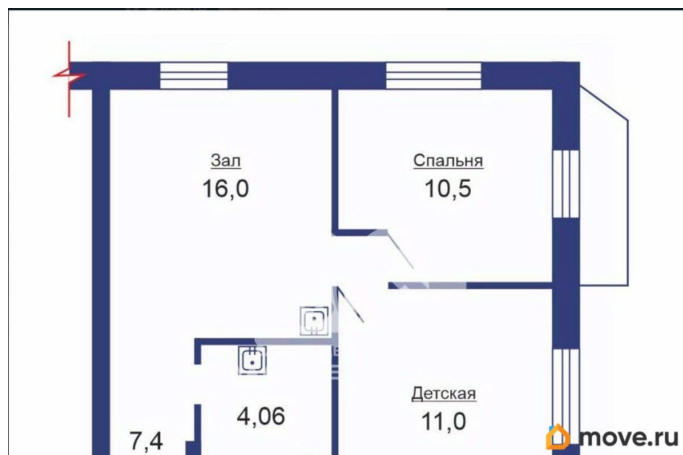
Код объекта: 899153. Предлагается к покупке

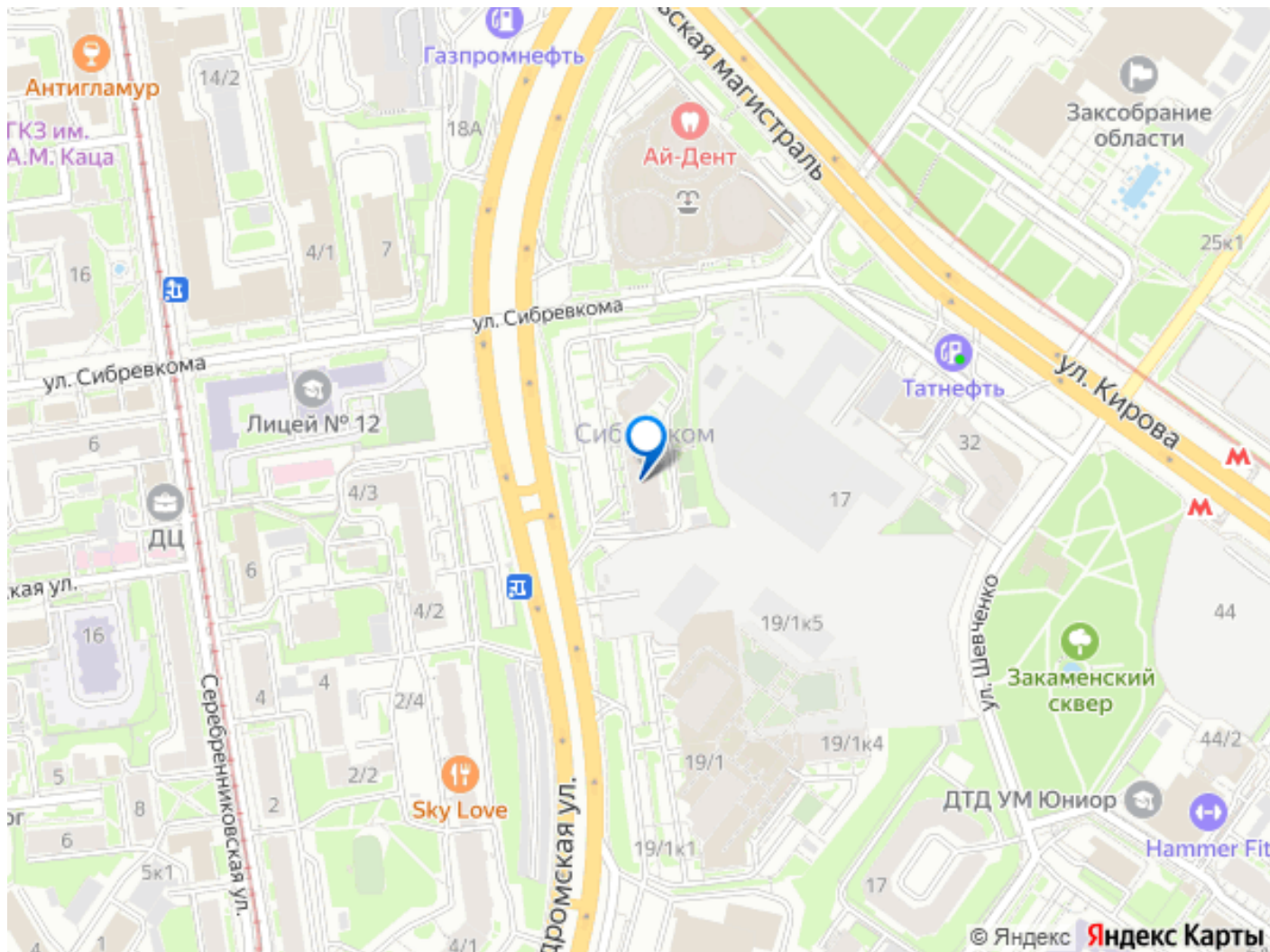
3х комнатная квартира-студия в доме бизнес класса в ЖК Сибревком. Второй, высокий этаж,(на первом расположен магазин с потолком 4 м.) Эксклюзивная планировка.

Кухня-гостиная 16м², спальня 10,5м², детская 11м². Квартира полностью укомплектована мебелью и техникой.

Основные преимущества данного ЖК нахождения прям в эпицентре города Новосибирск, пешком до метро 7 минут, до 2 поликлиники 9 минут, до детского сада 11 минут, в школу ребёнка сопровождать не нужно, прям буквально к дому примыкает шикарный пешеходный прогулочный мост, который упирается прям во вход в школу, и весь путь до школы ребёнка можно наблюдать из окна. РАСПОЛОЖЕНИЕ Жилой комплекс «Сибревком» возведен на пересечении улиц Сибревкома и Ипподромской. Дом удален от центра города на 2,5 км, путь на автомобиле займет 10 минут, с помощью общественного транспорта — 20-30 минут. В 500 м от ЖК расположены станция метро «Октябрьская» и одноименная остановка с 12 транспортными маршрутами.

Непосредственная близость комплекса к Октябрьской магистрали обеспечивает свободное перемещение по городу. Сквозной проезд на ул. Кирова и Ипподромскую, такого нет ни в одном ЖК рядом. . ИНФРАСТРУКТУРА В радиусе 1 км от ЖК «Сибревком» работают детские сады 42, 87, 376 и 495, школы 29, 202, лицей 12 и два колледжа — педагогический им. А. С. Макаренко и химико-технологический им. Д. И. Менделеева. В шаговой доступности открыты продовольственные магазины и кафе, салоны красоты и медицинские учреждения. За крупными покупками жители комплекса могут отправиться в ТРЦ «Аура» по адресу Военная, 5. Путь до него займет 10 минут на машине. Культурный досуг жителям предоставляют театр «Глобус», концертный зал им. А. М. Каца, музей народного творчества и мемориальная картинная галерея. Для прогулок и отдыха на свежем воздухе подойдет сквер им. Крячкова с пешеходными дорожками и скамейками. ДВОР Закрытая охраняемая территория без машин оборудована детской площадкой и площадкой для мини-футбола на безопасном покрытии. Для владельцев личного транспорта предусмотрена просторная наземная стоянка за пределами двора, а также двухуровневый подземный паркинг на 98 машин. Безопасность жильцов обеспечивают камеры видеонаблюдения. Входные группы выполнены со светопрозрачными дверями. ДОМ ЖК «Сибревком» — многоквартирный жилой дом переменной этажности с секциями на 11 и 25 этажей. Первый этаж занимают торговые площади с отдельными входными группами. Вертикальное перемещение по комплексу обеспечивают грузопассажирские лифты, по 2 на каждую секцию.





Move.ru - вся недвижимость России