

Создано: 09.11.2025 в 22:07

Обновлено: 10.11.2025 в 22:23

Новосибирская область, Новосибирск,
Красный проспект, 220

14 930 000 ₽

Новосибирская область, Новосибирск, Красный проспект, 220

Округ

[Новосибирск, Заельцовский район](#)

Улица

[проспект Красный](#)

Квартира

Количество комнат

2

Высота потолков

3 м

Жилая площадь

35.5 м²

Площадь кухни

5 м²

Общая площадь

48.8 м²

Этаж

7/19

Детали объекта

Тип сделки

Продам

Раздел

[Квартиры](#)

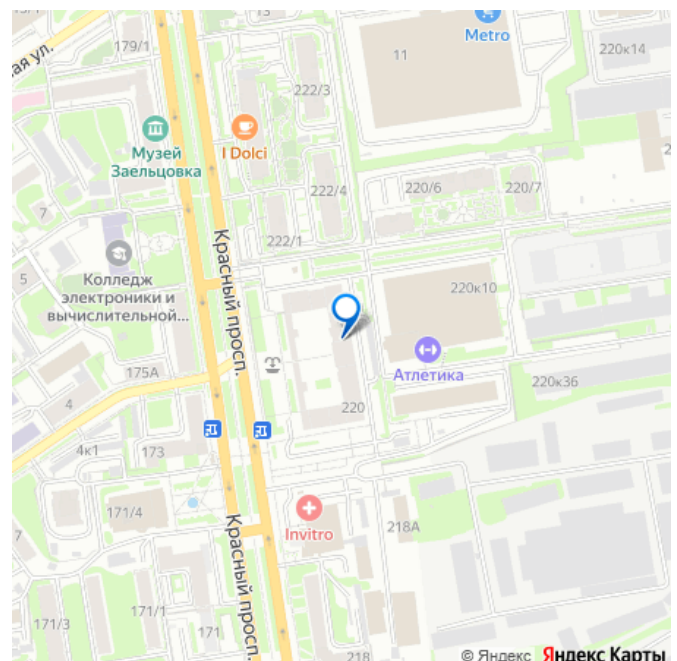
Тип балкона

<https://novosibirsk.move.ru/objects/9286473401>

Лариса Юрьевна Кравченко, Лариса Юрьевна Кравченко

79833135109

для заметок



лоджия

Тип санузла

совмещенный

Ремонт

евро

Квартира в новостройке

да

Год сдачи

1 квартал 2023 г.

Покупка в ипотеку

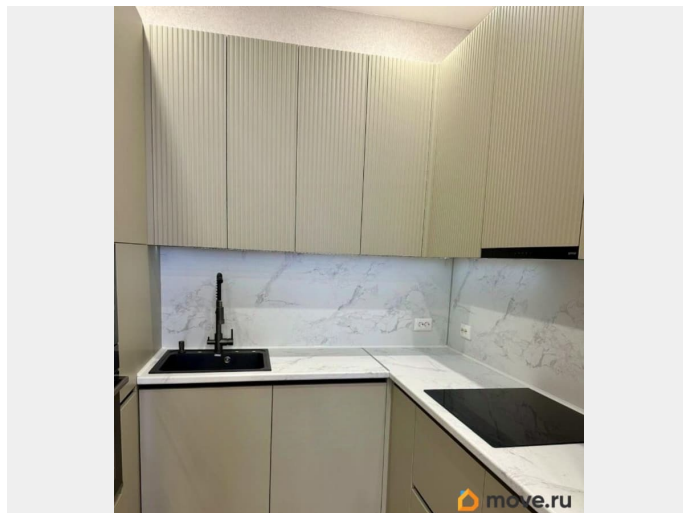
да

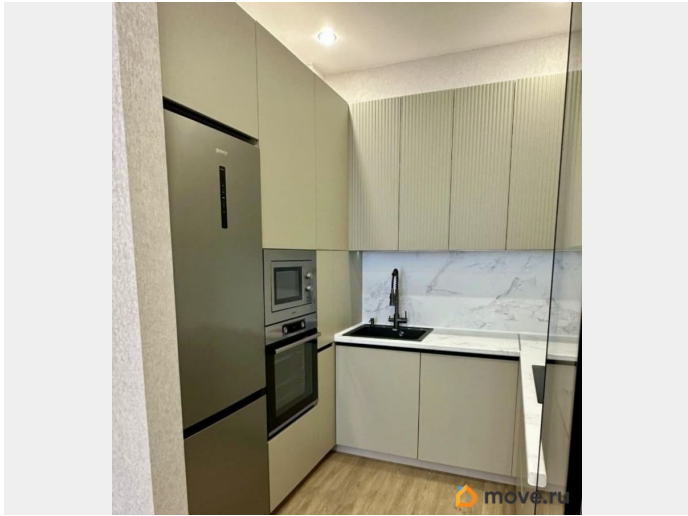
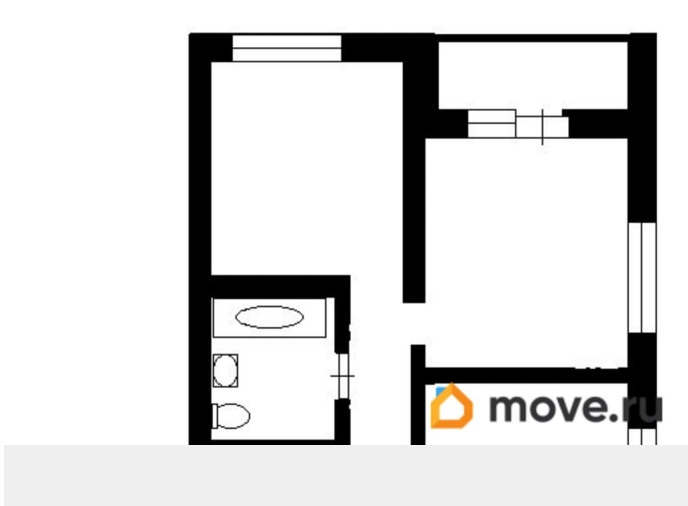
возможна ипотека, лифт, парковка

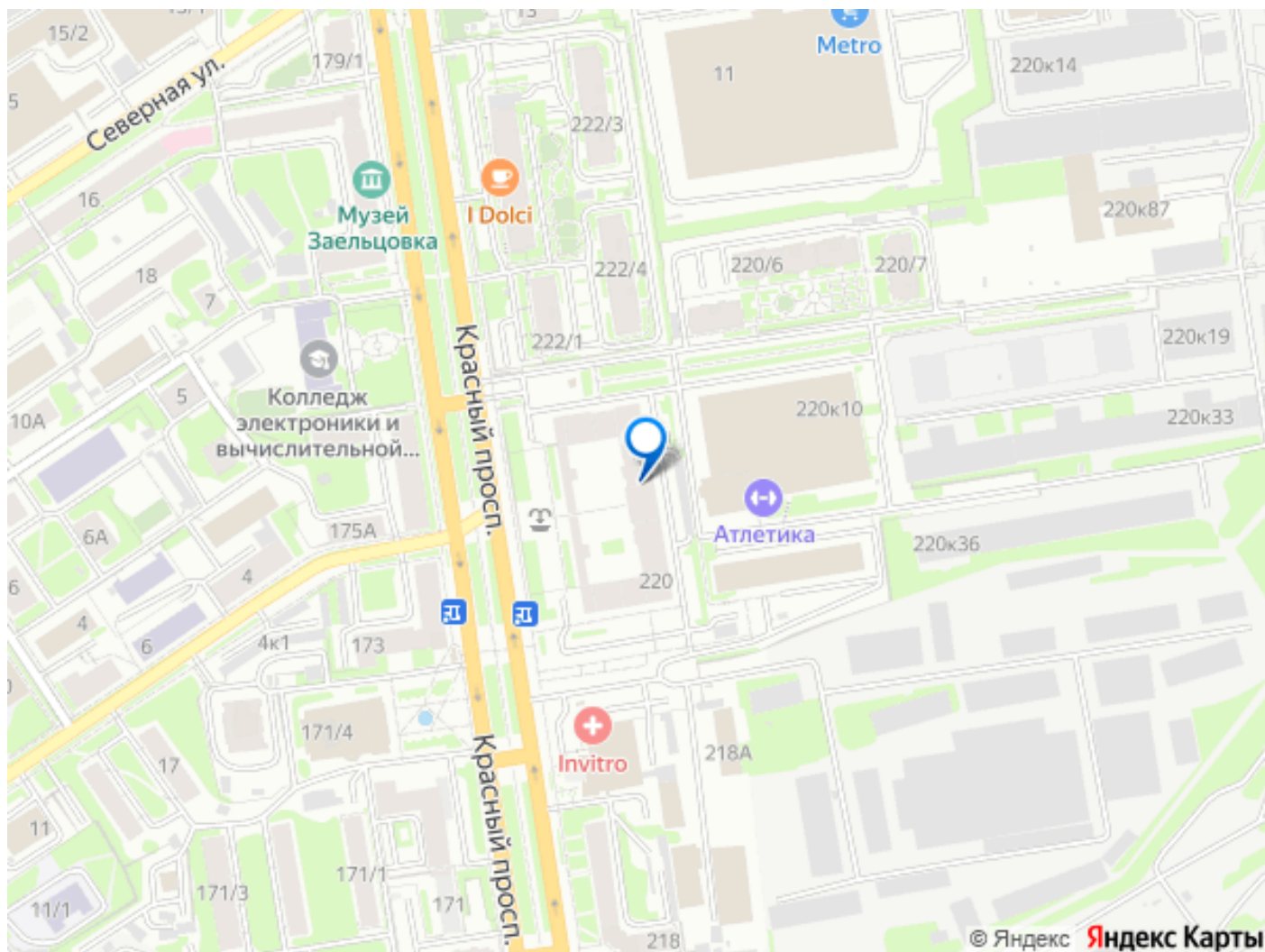
Описание

НОБЕЛЬ - новый дом премиум класса на главной улице Новосибирска! На территории комплекса сохранено 202 дерева ценных хвойных пород! Предлагаем вашему вниманию уютную 2-комнатную квартиру с готовым евро ремонтом, мебелью и техникой. Для вашего комфорта и удобства ВСЕ продумано до мелочей, от цветовой палитры кухни и функционала современной техники до ковриков в ванной. В квартире сделан качественный евроремонт, что позволяет сразу заехать и жить в комфортных условиях. Компактная и функциональная кухонная зона полностью укомплектована современной техникой. Просторные и светлые комнаты, совмещённый санузел , оснащенный всей необходимой техникой (см.фото) и наличие лоджии делают планировку удобной и практичной. Нобель окружает уникальный двор-парк с фонтаном и прогулочной колоннадой. Придомовая территория дома выполнена в Европейском стиле,

предусмотрены площадки для игр, Lounge зона с бесплатными wi-fi розетками для зарядки гаджетов, скамейки из натуральных материалов, зона отдыха, беседки, качели с навесами, аллеи и крытая галерея для прогулок. В подъездах и холле первого этажа ведется круглосуточное наблюдение, служба консьерж сервиса 24/7, доступ во двор по технологии Умный дом. Район отличается развитой инфраструктурой. В шаговой доступности находятся школы, детские сады, клиники и магазины. Всего 10 минут пешком до станции МЕТРО «Заельцовская», что делает передвижение по городу быстрым и удобным. Квартира готова к продаже. Все документы в порядке, обременений нет, поэтому процесс сделки будет быстрым и прозрачным. Торг уместен Приглашаем вас на просмотр, чтобы вы могли лично оценить все преимущества этой замечательной квартиры. Не упустите шанс стать её счастливым обладателем! Записывайтесь на просмотр прямо сейчас!







Move.ru - вся недвижимость России