

Создано: 11.09.2025 в 09:19

Обновлено: 09.12.2025 в 07:21

**Новосибирская область, Новосибирск,
улица Петухова, 144**

3 999 000 ₽

Новосибирская область, Новосибирск, улица Петухова, 144

Округ

[Новосибирск, Кировский район](#)

Улица

[улица Петухова](#)

Квартира

Количество комнат

2

Жилая площадь

28 м²

Площадь кухни

8 м²

Общая площадь

46.6 м²

Этаж

4/9

Детали объекта

Тип сделки

Продам

Раздел

[Квартиры](#)

Тип балкона

балкон и лоджия

Описание

<https://novosibirsk.move.ru/objects/9284847197>

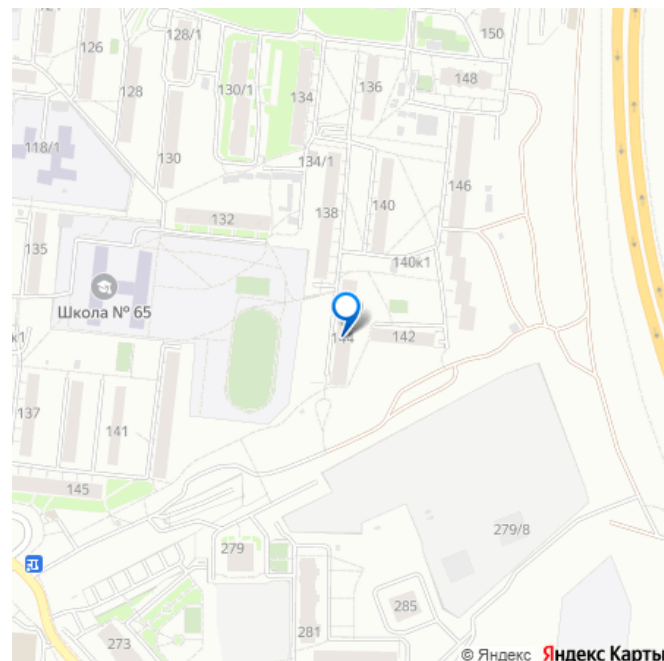
**Светлана Кузнецова, СМК-
недвижимость**

79132029794

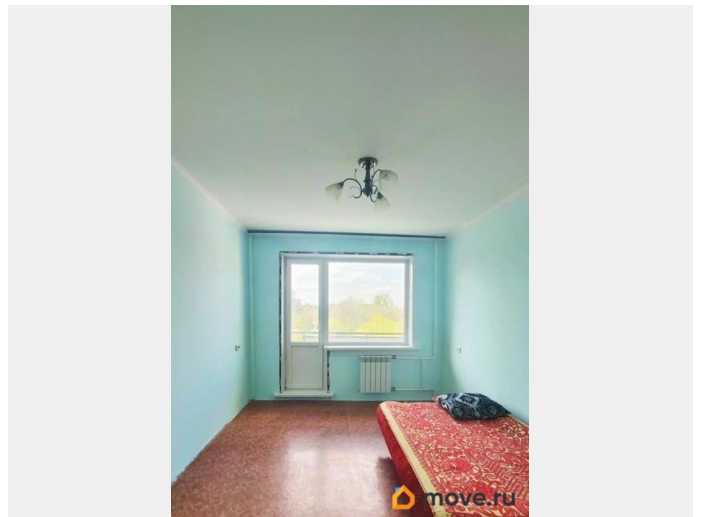
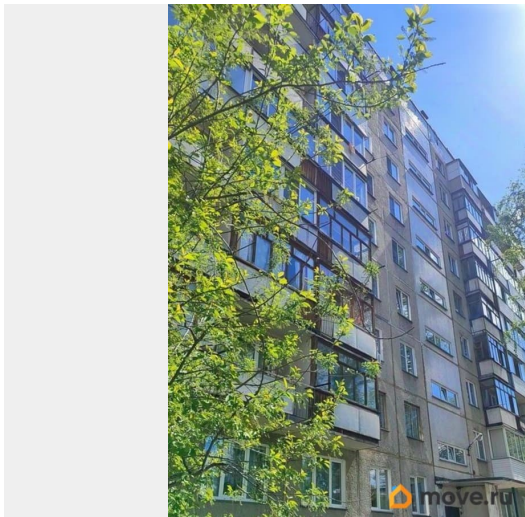
для заметок

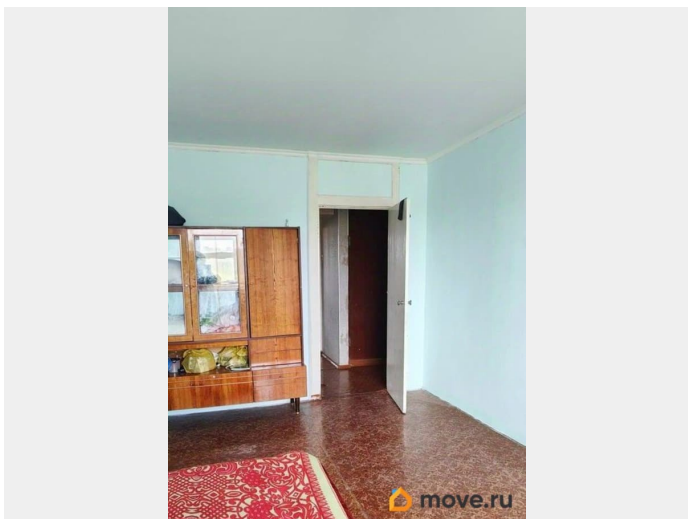
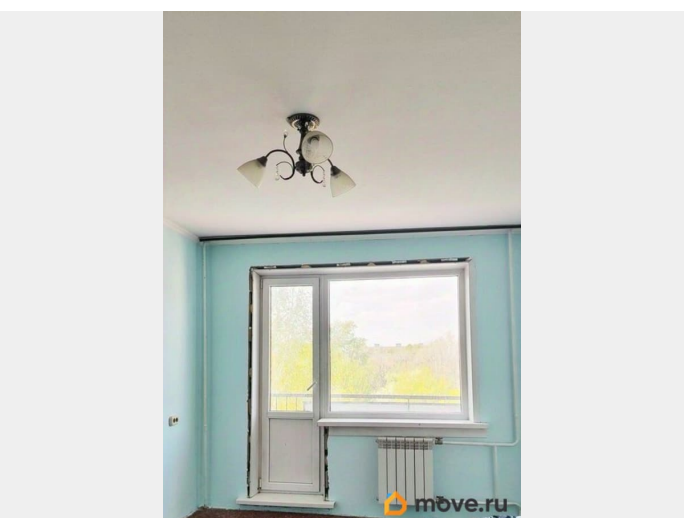
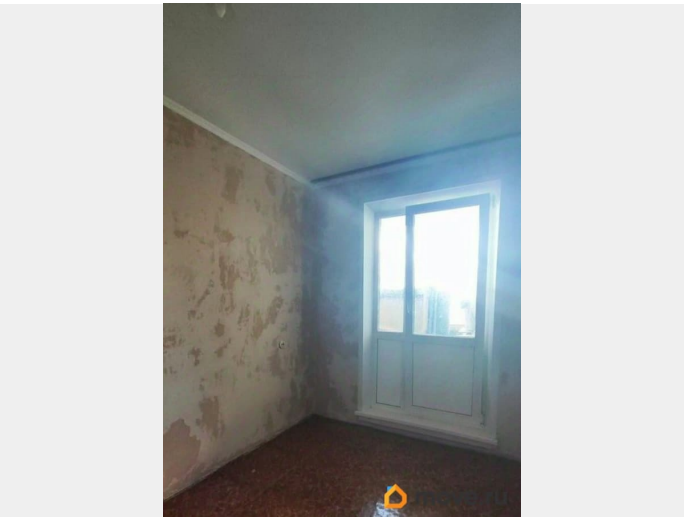
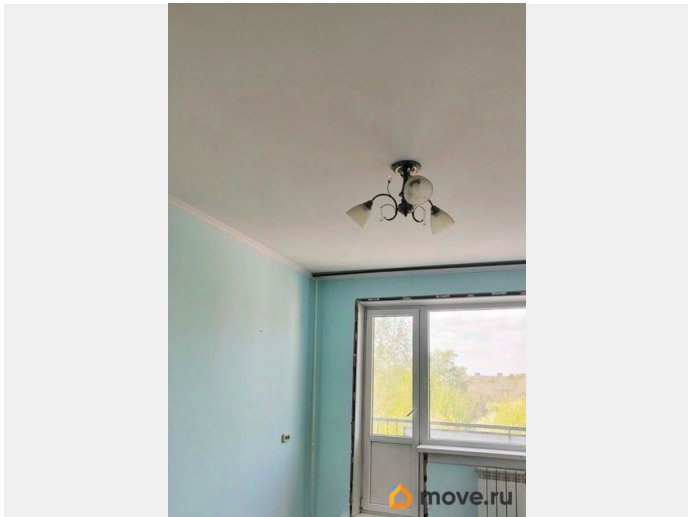


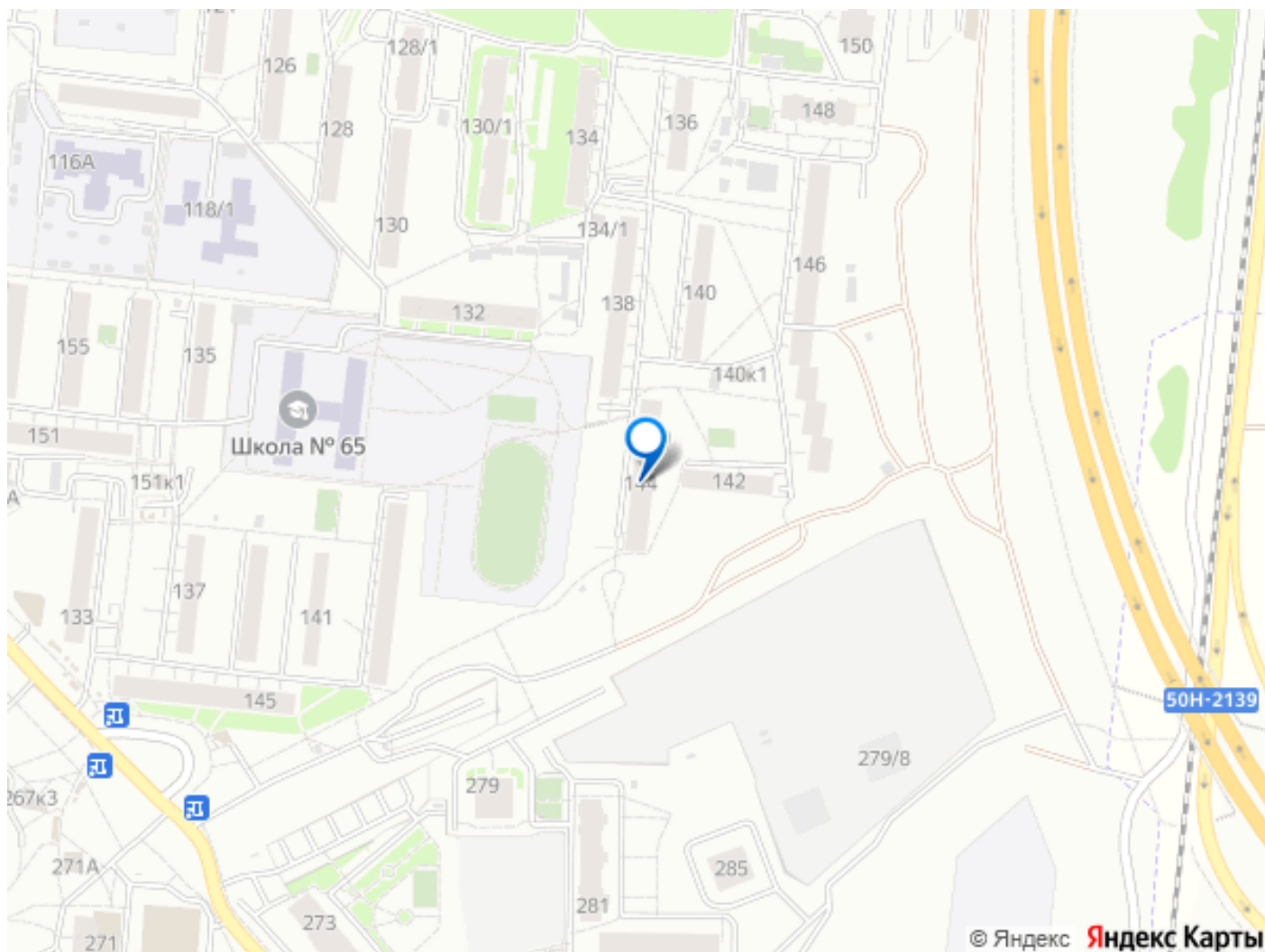
ЧИСТАЯ ПРОДАЖА. БЫСТРЫЙ ВЫХОД НА СДЕЛКУ. БЕЗ ОБРЕМЕНЕНИЙ. ДОКУМЕНТЫ К СДЕЛКЕ ГОТОВЫ. Предлагается к продаже большая светлая полноценная 2 комнатная квартира, 46,6 кв м, без учета площади лоджии и двух балконов. Дом обладает улучшенными показателями инфраструктуры, прилегающей территории, содержания жилья. В квартире большая изолированная жилая комната 17,4 кв. м., с выходом на балкон. Просторная кухня 8 кв. м с выходом на застекленную большую лоджию. Жилая комната 10,5 квм с выходом на балкон. В квартире просторная застекленная лоджия и два балкона. В общую площадь не входят. Удобная широкая прихожая с гардеробной. Раздельный санузел. Высокие потолки. Во всей квартире установлены качественные пластиковые, ровные стены, ровные полы. Комфортный средний этаж. Отсечка на три квартиры, аккуратная, чистая. Широкие лестничные площадки в подъезде, в подъезде выполнен ремонт. Окна выходят на две стороны. Большая придомовая территория, благоустроена, детская площадка, спортивная площадка, удобные парковочные места. Двор зеленый, много деревьев кустарников, ухоженный. Шлагбаум, видеонаблюдение. Дом не газифицирован. УНИКАЛЬНЫМ ПРЕИМУЩЕСТВОМ является местоположение дома: Дом выгодно удален от проезжей части, что защищает от шума и пыли, и в то же время до остановок общественного транспорта пешком 3 минуты, автобусы 6,14,60, троллейбусы 4,8,26, можно не торопясь пешком 10 минут сесть на трамвай 18 легко можно уехать до метро и в любую точку города. Рядом расположена школа 65, в пешей доступности школы 134, 108, в микрорайоне еще четыре школы,



лицей, гимназия. Детские сады 485, 436 и еще девять детских садов. Три библиотеки (им. В.П. Астафьева, им. К.Г. Паустовского, Центральная районная библиотека имени А.С. Макаренко) Детский археолого-краеведческий музей «Мастерская предков» (Зорге 78/1) Кировский дом детского творчества и детско-юношеский спортивный клуб «Фламинго» Детская музыкальная школа 11 и детская художественная школа 3. Три профессиональных училища (27, 59, 67), Новосибирский техникум легкой промышленности и сервиса. ЛЕДОВЫЙ ДВОРЕЦ, СТАДИОН «ФЛАМИНГО», БОЛЬШОЙ ПАРК АТРАКЦИОНОВ, КИНОТЕАТР «РАССВЕТ». В шаговой доступности все сети супермаркетов, отделения крупных банков, поликлиника и почтовое отделение, салоны красоты, аптеки итд Любая форма расчета. Помощь в получении ипотечного решения. За подробной информацией приглашаем обращаться по телефону.







Move.ru - вся недвижимость России